



CLIMATOMÈTRE



QU'EST-CE QUE LE CLIMATOMÈTRE ?

Entrepreneurs, vous souhaitez activer votre transition énergétique et écologique?

Faites le point en **15 minutes** et mesurez l'impact de votre activité sur l'environnement via l'outil d'autodiagnostic en ligne. **32 questions** pour vous auto-évaluer sur l'impact environnemental de vos produits/services, de votre chaîne de valeur, de votre fonctionnement interne ou encore votre stratégie / risque.

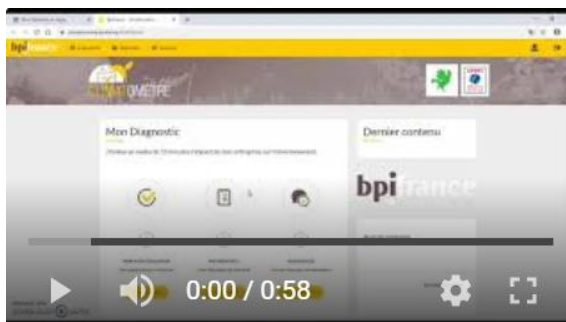
A la clé, un **diagnostic climatique personnalisé** avec une vision globale des enjeux climat de votre entreprise et des recommandations déduites de vos réponses, sur chacun des axes abordés.

Cet outil d'autodiagnostic vous est proposé par Bpifrance Université en partenariat avec l'ADEME.



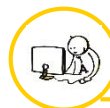
COMMENT ÇA MARCHE ?

Cliquez ci-dessous pour visionner la démonstration en vidéo du Climatomètre :



POUR VOUS INSCRIRE

- Inscription gratuite pour tous les dirigeants d'entreprise sur **Mon.Bpifrance.fr**
- Une fois inscrit, accès via Mon Bpifrance ou sur : **<https://climatometre.bpifrance.fr>**



POUR EN SAVOIR PLUS AVEC BPIFRANCE-UNIVERSITE.FR

Découvrez une sélection de formations **en lien avec la thématique Climat** accessibles gratuitement sur la **plateforme digital learning** de Bpifrance Université :

- Module : [Réalisez des économies vertueuses grâce à l'efficacité énergétique](#)
- Module : [Les ODD, c'est pas compliqué ! TPE/PME, osez la RSE pour une croissance durable](#)
- Module : [Eco-concevoir vos produits et services pour entrer dans l'ère de l'économie circulaire !](#)
- Module : [Ressources immatérielles : enjeux et spécificités](#)

Accédez également aux formations suivantes :

- Replay webinaire : [La RSE : contrainte ou gage de performances et coup d'avance sur l'avenir ?](#)
- Replay webinaire : [La RSE: comment engager efficacement votre démarche RSE ?](#)
- Digital Guide : [Adoptez une approche pragmatique de la RSE](#)

Retrouvez plus de 250 formations sur bpifrance-universite.fr Accès gratuit sur simple inscription.