



CATALOGUE DES FORMATIONS DIGITALES 2021

BPIFRANCE UNIVERSITÉ



En quelques mots

Bpifrance-universite.fr est **une plateforme digital learning** dédiée aux dirigeants d'entreprise, **gratuite et ouverte** à tous sur simple inscription.

Elle propose des **contenus fiables et de haute qualité**, conçus spécialement pour les **entrepreneurs**.

Les formations sont **courtes et opérationnelles** sous forme de **vidéos, webinaires, podcasts, quiz, exercices interactifs ou interviews** réalisés avec les meilleurs experts sur tous les thèmes liés au développement et au management des entreprises.

La plateforme digital learning en chiffres

29 813 dirigeants formés en 2020

113 modules

Soit 622 vidéos

Format : **30-45mn** environ séquencées en 5 à 6 vidéos

115 webinaires en replay

Format : **1h** dont 15mn de questions/réponses

64 Digital guides

Format : Mini-guide opérationnel de **15mn**

10 Podcasts

Format : **10mn** d'entretien avec un dirigeant de PME-ETI

+ des quiz, des cas pratiques interactifs, des interviews et reportages pays

SOMMAIRE

TRANSFORMATION DIGITALE	P.2
DÉVELOPPEMENT STRATÉGIQUE ET INNOVATION	P.7
FINANCE	P.11
INTERNATIONAL	P.15
RESSOURCES HUMAINES - MANAGEMENT- GOUVERNANCE	P.20
ACHATS – SUPPLY CHAIN PRODUCTION	P.25
MARKETING/VENTE	P.27
RESPONSABILITÉ SOCIÉTALE ET ENVIRONNEMENTALE	P.31
JURIDIQUE	P.34
DÉVELOPPEMENT PERSONNEL	P.36
FORMATIONS SPÉCIAL COVID-19	P.37

Retrouvez toutes les formations sur l'application Bpifrance Université

Disponible sur iOS et Android



Nouvelles formations



Prestation Initiative Conseil disponible



Disponible sur
App Store



DISPONIBLE SUR
Google Play

TRANSFORMATION DIGITALE

MODULES

● LA TRANSFORMATION NUMÉRIQUE À L'ÈRE DU DIGITAL

Quels sont les enjeux et les spécificités de la révolution digitale ? Votre maturité digitale ? Découvrez également un parcours organisé en 8 chantiers prioritaires qu'une PME ou ETI est capable de réaliser à un horizon de 3-5 ans.

bpifrance-universite.fr/formation/la-transformation-a-lere-du-digital/

● LA TRANSFORMATION DIGITALE : EFFICIENCE, CRÉATION DE VALEUR OU RUPTURE

Par quoi commencer, qui pour porter la transformation ? Quelles sont les pistes pour gagner en efficacité ou créer de la valeur grâce au digital ? Devez-vous envisager un changement radical de votre business model ?

bpifrance-universite.fr/formation/la-transformation-digitale-efficience-creation-de-valeur-ou-rupture/

Analyse stratégique

● REVISITER MA STRATÉGIE D'ENTREPRISE À L'ÈRE NUMÉRIQUE

Comment intégrer le numérique à la stratégie d'entreprise afin de saisir de nouvelles opportunités ?

bpifrance-universite.fr/formation/revisiter-ma-strategie-dentreprise-a-lere-numerique/

 Prestation Initiative Conseil : Transformation digitale

● DATA, ALGORITHMES ET IA : COMMENT RÉINVENTER SON ENTREPRISE ?

Les Data, algorithmes et IA sont partout ! Mais de quoi parle-t-on précisément et comment peuvent-ils transformer votre entreprise ?

(Partie 1) bpifrance-universite.fr/formation/data-algorithmes-et-ia-comment-reinventer-son-entreprise-1ere-partie/

(Partie 2) bpifrance-universite.fr/formation/data-algorithmes-et-ia-comment-reinventer-son-entreprise-2eme-partie/

● ENJEUX ÉCONOMIQUES ET SOCIÉTAUX DE L'INTERNET DES OBJETS

Quel est son impact sur les entreprises, les marchés et les usages ? Quel est le processus d'adoption par les usagers ? Les questions d'ordre juridique et éthique sont également abordées.

bpifrance-universite.fr/formation/enjeux-economiques-et-sociaux-de-linternet-des-objets/



Scannez-moi pour accéder aux formations
TRANSFORMATION DIGITALE !

● DÉCRYPTER L'ÉCONOMIE COLLABORATIVE

Quels sont les raisons du succès de l'économie collaborative, ses mécanismes et ses limites ?

bpifrance-universite.fr/formation/decrypter-leconomie-collaborative/

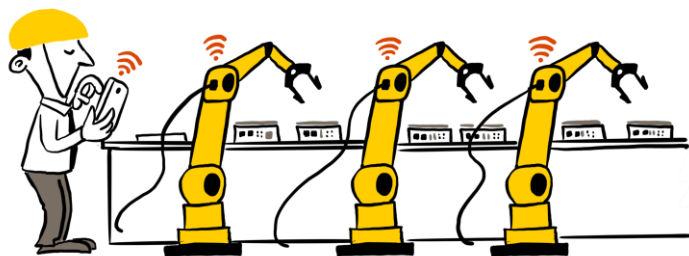


TRANSFORMATION DIGITALE

Opérations



Scannez-moi pour accéder aux formations
TRANSFORMATION DIGITALE !



● LA DIGITALISATION DU POINT DE VENTE

Comment revaloriser le magasin face à la révolution digitale, les attentes réelles des clients ainsi que le rôle du vendeur ?

bpifrance-universite.fr/formation/la-digitalisation-du-point-de-vente/

 Prestation Initiative Conseil : Transformation digitale

● ACQUÉRIR DE NOUVEAUX CLIENTS GRÂCE AU DIGITAL

Atouts et limites des différentes techniques de Lead generation ainsi que leur contexte d'usage

bpifrance-universite.fr/formation/acquerir-de-nouveaux-clients-grace-au-digital/

 Prestation Initiative Conseil : Transformation digitale

● PRODUCTION ET DIGITAL : QUAND L'USINE PREND LE VIRAGE DE L'INDUSTRIE DU FUTUR

*Qu'est-ce que la 4^{ème} révolution industrielle ?
Comment adapter sa stratégie, son organisation et ses briques technologiques pour en tirer profit ?*

(Partie 1) bpifrance-universite.fr/formation/production-et-digital-1-2-quand-lusine-prend-le-virage-de-lindustrie-du-futur/

(Partie 2) bpifrance-universite.fr/formation/production-et-digital-2-2-quand-lusine-prend-le-virage-de-lindustrie-du-futur/

 Prestation Initiative Conseil : Industrie du futur

● L'USAGE DES RÉSEAUX SOCIAUX POUR L'ENTREPRISE

*Comment fonctionnent les réseaux sociaux ?
Quelle est leur valeur pour l'entreprise ?
Comment les intégrer dans votre stratégie et piloter une stratégie digitale sur les réseaux sociaux ?*

bpifrance-universite.fr/formation/lusage-des-reseaux-sociaux-pour-lentreprise/

● CYBERSÉCURITÉ

Ce module a pour but de vous sensibiliser aux cybermenaces. Il vous permettra d'évaluer votre niveau de risque et de remédier à vos vulnérabilités. Découvrez également quels sont les impacts du RGPD pour votre entreprise sous l'angle de la cybersécurité ?

bpifrance-universite.fr/formation/cybersecurite/

● LE MARKETING DIGITAL

Comment identifier les différents impacts de cette révolution sur les leviers de communication, sur la relation client mais également sur les points de vente et le commerce ?

bpifrance-universite.fr/formation/le-marketing-digital/

 Prestation Initiative Conseil : Transformation digitale

TRANSFORMATION DIGITALE

WEBINAIRES



▲ RÉUSSIR SA TRANSFORMATION VERS L'INDUSTRIE 4.0

Comment mettre en œuvre très concrètement les transformations qui permettent de profiter des nouvelles technologies ?

bpifrance-universite.lms.crossknowledge.com/sso/content/1103/

 Prestation Initiative Conseil : Industrie du futur

▲ VOUS AUSSI, TRANSFORMEZ VOTRE BUSINESS MODEL GRÂCE À LA DATA ET À L'INTELLIGENCE ARTIFICIELLE !

Découvrez des exemples de transformations réussies de PME/ETI grâce à la data et à l'intelligence artificielle, les différents concepts et les notions à l'œuvre.

bpifrance-universite.lms.crossknowledge.com/sso/content/1080/

▲ LES ÉTAPES POUR RÉUSSIR LA MISE EN PLACE D'UN ERP

La mise en œuvre d'un ERP apportera à la fois un gain de temps dans les activités administratives mais aussi un pilotage plus rationnel et précis de l'entreprise.

bpifrance-universite.lms.crossknowledge.com/sso/content/1976/

▲ LA CYBERSÉCURITÉ DE MA PME, PAR OÙ COMMENCER ?

La cybersécurité, est-ce vraiment utile pour vous ? Découvrez une méthodologie pour s'auto-évaluer en une demi-journée.

bpifrance-universite.lms.crossknowledge.com/sso/content/1431/

▲ PME ET ETI INDUSTRIELLES : CONNAISSEZ-VOUS LE PROTOTYPAGE VIRTUEL ?

Ou comment libérer votre potentiel de créativité, sécuriser votre productivité et vous engager dans la maintenance prédictive ?

bpifrance-universite.lms.crossknowledge.com/sso/content/1516/

▲ RÉUSSIR VOTRE TRANSFORMATION DIGITALE : CLÉS DE SUCCÈS ET MÉTHODE

Ou comment explorer les nouvelles opportunités de croissance offertes par ces transformations ?

bpifrance-universite.lms.crossknowledge.com/sso/content/1558/

TRANSFORMATION DIGITALE

WEBINAIRES



▲ INTÉGREZ LES RÉSEAUX SOCIAUX DANS VOTRE STRATÉGIE DE DÉVELOPPEMENT

Comment bien investir son temps sur les réseaux sociaux quand on est une TPE/PME ?

bpifrance-universite.lms.crossknowledge.com/sso/content/1295/

▲ INDUSTRIE 4.0 : ACCÉLÉRATION VERS UNE COURSE MONDIALE NEW

L'Industrie 4.0 a été créée il y a maintenant près de 10 années. Quelle est la maturité de cette transformation dans le monde aujourd'hui et quel chemin reste-t-il à parcourir ?

bpifrance-universite.lms.crossknowledge.com/sso/content/2331/

▲ BLOCKCHAIN : ENTRE PHILOSOPHIE ET INNOVATION NEW

La Blockchain n'est pas seulement un outil d'accélération et de sécurisation des données. C'est également une philosophie, une nouvelle promesse de décentralisation quelques trente années après la naissance du WorldWideWeb.

bpifrance-universite.lms.crossknowledge.com/sso/content/2292/

▲ ACTIVEZ LE POUVOIR D'UN LEADERSHIP DIGITAL 360° NEW

Ce webinaire vise, via une vision à 360°, à aider l'entrepreneur d'une TPE-PME à activer, renforcer son Leadership Digital, au travers d'actions concrètes.

bpifrance-universite.lms.crossknowledge.com/sso/content/2308/

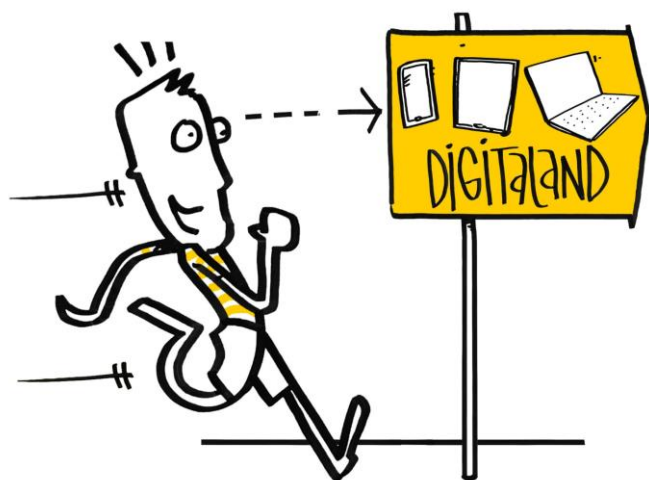
▲ ACCOMPAGNER LE TÉLÉTRAVAIL DE LA DEUXIÈME VAGUE NEW

Quelles compétences faut-il développer chez les dirigeants, les managers et les collaborateurs pour leur permettre d'être performants dans un environnement hybride ?

bpifrance-universite.lms.crossknowledge.com/sso/content/2254/

TRANSFORMATION DIGITALE

DIGITAL GUIDES



■ TÉLÉTRAVAIL : LES BONNES PRATIQUES

bpifrance-universite.lms.crossknowledge.com/sso/content/1815/

■ FACILITEZ ET AMÉLIOREZ LA GESTION DE VOS PROJETS

bpifrance-universite.lms.crossknowledge.com/sso/content/1429/

■ ERP : RÉUSSIR SA SÉLECTION ET MISE EN OEUVRE

bpifrance-universite.lms.crossknowledge.com/sso/content/1661/

■ PROTÉGEZ VOTRE ENTREPRISE DE LA CYBERCRIMINALITÉ

bpifrance-universite.lms.crossknowledge.com/sso/content/1541/

■ SENSIBILISEZ VOS COLLABORATEURS À LA CYBERSÉCURITÉ

bpifrance-universite.lms.crossknowledge.com/sso/content/1460/

■ AUTOMATISEZ VOS TÂCHES RÉPÉTITIVES

bpifrance-universite.lms.crossknowledge.com/sso/content/1384/

■ VALORISEZ VOS DONNÉES POUR PILOTER VOTRE ACTIVITÉ

bpifrance-universite.lms.crossknowledge.com/sso/content/1440/

■ INTÉGREZ L'IA DANS VOTRE ACTIVITÉ

bpifrance-universite.lms.crossknowledge.com/sso/content/1593/

■ ROBOTISEZ VOS PROCESSUS GRÂCE AU RPA ET A L'IA

bpifrance-universite.lms.crossknowledge.com/sso/content/1604/

■ MAITRISER TWITTER POUR DÉVELOPPER VOTRE ENTREPRISE

bpifrance-universite.lms.crossknowledge.com/sso/content/1786/

■ FACILITEZ LE PARTAGE AVEC LES OUTILS COLLABORATIFS

bpifrance-universite.lms.crossknowledge.com/sso/content/1402/

■ LA VISIO, NOUVEL OUTIL DE VOS RELATIONS COMMERCIALES **NEW**

bpifrance-universite.lms.crossknowledge.com/sso/content/2202/

DÉVELOPPEMENT STRATÉGIQUE & INNOVATION

MODULES



● DÉFINIR LA STRATÉGIE DE VOTRE ENTREPRISE

Ou comment établir une démarche stratégique spécifiquement conçue pour les PME, du diagnostic interne au choix du scénario et à sa mise en œuvre.

bpifrance-universite.fr/formation/definir-la-strategie-de-votre-entreprise-2/

 Prestation Initiative Conseil : Stratégie

● REVISITER MA STRATÉGIE D'ENTREPRISE À L'ÈRE DU NUMÉRIQUE

Comment intégrer le numérique à la stratégie d'entreprise afin de saisir de nouvelles opportunités ?

bpifrance-universite.fr/formation/revisiter-ma-strategie-dentreprise-a-lere-numerique/

 Prestation Initiative Conseil : Stratégie

● L'INNOVATION ENTREPRENEURIALE

Comment bien choisir son positionnement stratégique et ainsi bénéficier d'un avantage concurrentiel dans la durée ?

bpifrance-universite.fr/formation/linnovation-entrepreneuriale/

● TABLEAUX FINANCIERS DU BUSINESS PLAN : LES ERREURS À ÉVITER

Compte de résultat prévisionnel, plan de financement et plan de trésorerie, quelles sont les erreurs à éviter ?

bpifrance-universite.fr/formation/tableaux-financiers-du-business-plan-les-erreurs-a-eviter/

● FACTEURS CLÉS DE SUCCÈS DES PME FACE À LA CRISE

Comment construire des projets d'entreprise dans un contexte de crise et saisir ce passage comme une opportunité ?

bpifrance-universite.fr/formation/facteurs-cles-de-succes-des-pme-face-a-la-crise/

● L'EFFECTUATION - APPRENDRE DES ENTREPRENEURS POUR DÉVELOPPER SA PME/ETI

Partir des moyens pour déterminer les buts : l'effectuation donne plus de chances de réussite à l'innovation. Découvrez-en les principes.

bpifrance-universite.fr/formation/leffectuation-apprendre-des-entrepreneurs-pour-developper-sa-pme-eti/

● PILOTAGE DE LA CROISSANCE RAPIDE DE L'ENTREPRISE

Quels sont les risques d'une croissance non maîtrisée et les solutions pour mieux la gérer ?

bpifrance-universite.fr/formation/pilotage-de-la-croissance-rapide-de-lentreprise/

● CROÎTRE À TRAVERS LES CRISES : ANTICIPER

Toute entreprise d'avenir rencontrera inévitablement au cours de sa longue vie, une ou plusieurs crises. Découvrez comment se préparer.

bpifrance-universite.fr/formation/croitre-a-travers-les-crisis-anticiper/



Scannez-moi pour accéder aux formations
DÉVELOPPEMENT STRATÉGIQUE & INNOVATION !

DÉVELOPPEMENT STRATÉGIQUE & INNOVATION

● RÉUSSIR VOTRE PROJET D'OPEN INNOVATION

L'Open Innovation pour ne plus supporter seul ses efforts d'innovation : quelles sont les conditions de réussite ?

bpifrance-universite.fr/formation/reussir-votre-projet-dopen-innovation/

● ALIMENTER VOTRE RÉFLEXION STRATÉGIQUE GRÂCE AUX MEGATRENDS

Découvrez des principes d'action pour mener une réflexion stratégique différente, potentiellement disruptive, et soutenir la création de solutions innovantes.

bpifrance-universite.fr/formation/alimentez-votre-reflexion-strategique-grace-aux-megatrends/

● FORMALISER VOTRE BUSINESS PLAN

Quels sont les objectifs à ne pas manquer lors de la rédaction du business plan et les rubriques qui le composent ?

bpifrance-universite.fr/formation/formaliser-votre-business-plan/

● LE DESIGN THINKING

Découvrez une méthode permettant de concevoir une bonne expérience utilisateur et de créer les conditions favorables pour apporter des propositions d'innovations radicales.

bpifrance-universite.fr/formation/design-thinking/

● MANAGER VOTRE PROJET D'INNOVATION

Découvrez une méthodologie en 15 actions clés pour mener à bien votre projet d'innovation ainsi que sa variante « Innovation Nouvelle Génération ».

bpifrance-universite.fr/formation/manager-votre-projet-dinnovation/

● LE DESIGN, UN BOOSTER DE COMPÉTITIVITÉ

Comment appréhender les mécanismes du design, facteur d'amélioration de la performance globale, et ses modalités d'intégration dans votre entreprise ?

bpifrance-universite.fr/formation/le-design-un-booster-de-competitivite/



● COMPRENDRE LES FINANCEMENTS PME HORIZON 2020

En quoi le programme européen H2020 est-il susceptible de répondre à vos enjeux d'innovation et comment y participer avec les meilleures chances de succès ?

bpifrance-universite.fr/formation/comprendre-les-financements-pme-dhorizon-2020/

● PROCESSUS D'INNOVATION ET FACTEURS CLÉS DE SUCCÈS : LE RETOUR D'EXPÉRIENCE DE 5 ENTREPRENEURS

Au travers d'interviews d'entrepreneurs, vous découvrirez différentes formes d'innovation : par les usages, par le numérique, par les procédés de fabrication.

bpifrance-universite.fr/formation/processus-dinnovation-et-facteurs-cles-de-succes-le-retour-dexperience-de-5-entrepreneurs/

● LES ENJEUX ET SPÉCIFICITÉS DES

● RESSOURCES IMMATÉRIELLES

Comment saisir cet enjeu et développer vos ressources immatérielles stratégiques pour faire grandir votre entreprise ?

bpifrance-universite.fr/formation/developpez-vos-ressources-immaterielles-strategiques-et-faites-grandir-votre-entreprise-les-enjeux-et-specificites-des-ressources-immaterielles/

DÉVELOPPEMENT STRATÉGIQUE & INNOVATION

WEBINAIRES



▲ L'EFFECTUATION EN PRATIQUE : INNOVER EN S'INSPIRANT DES ENTREPRENEURS

Découvrez comment l'effectuation, la logique des entrepreneurs innovateurs, peut être mise en œuvre au sein d'une entreprise existante pour mieux innover.

bpifrance-universite.lms.crossknowledge.com/sso/content/991/

▲ WEBINAIRE EUROSTARS HORIZON 2020

Découvrez le programme de recherche et d'innovation Eurostars Horizon 2020, élaboré par EUREKA et la Commission européenne et destiné à soutenir des projets collaboratifs européens.

bpifrance-universite.lms.crossknowledge.com/sso/content/1088/

▲ MÉTHODE ET OUTILS POUR ÉLABORER LA STRATÉGIE DE VOTRE ENTREPRISE

Découvrez des méthodes et outils pour identifier vos compétences distinctives, évaluer la taille de votre marché, construire et comparer des scénarios stratégiques, ou encore traduire le scénario retenu en plan d'actions.

bpifrance-universite.lms.crossknowledge.com/sso/content/733/



Prestation Initiative Conseil : Stratégie

▲ COMMENT FAIRE SURGIR DES BESOINS NON EXPRIMÉS GRÂCE AU DESIGN THINKING ?

Pour comprendre quel est le véritable projet de l'utilisateur, étape essentielle pour pouvoir mieux le satisfaire, et donc faire de meilleurs produits.

bpifrance-universite.lms.crossknowledge.com/sso/content/915/

▲ LA CONCEPTION-FABRICATION ADDITIVE

Dans le contexte de l'industrie 4.0 et de l'industrie du futur, boostez votre entreprise à l'additif en anticipant les bénéfices de l'impression 3D et en l'intégrant à votre feuille de route.

bpifrance-universite.lms.crossknowledge.com/sso/content/1450/

▲ QUELLES SONT LES OFFRES D'ACCOMPAGNEMENT POUR INNOVER EN EUROPE ET À L'INTERNATIONAL ?

Chaque type de guichet de financement présente des particularités qui complexifient la tâche des chefs d'entreprise souhaitant financer leurs projets d'innovation. Quel soutien espérer pour faciliter l'obtention de ces financements ?

bpifrance-universite.lms.crossknowledge.com/sso/content/2247/

DÉVELOPPEMENT STRATÉGIQUE & INNOVATION WEBINAIRES



▲ LE MANAGEMENT PAR SCÉNARIOS : UNE APPROCHE ÉPROUVÉE EN TEMPS INCERTAINS **NEW**

Découvrez comment le management par scénarios permet de remplacer les prévisions, rassurer les investisseurs, clarifier les choix, obtenir le consensus des décideurs et focaliser l'action des collaborateurs.

bpifrance-universite.lms.crossknowledge.com/sso/content/2113/

▲ LE PARTENARIAT TECH INTERNATIONAL : UN LEVIER DE CROISSANCE POUR VOTRE ENTREPRISE ? **NEW**

Présentation des collaborations technologiques internationales, du déroulé, des débouchés, des organisations qui peuvent accompagner et des points stratégiques de celles-ci.

bpifrance-universite.lms.crossknowledge.com/sso/content/2156/

DIGITAL GUIDES

■ GAGNER DU TEMPS GRACE À LA VEILLE AUTOMATIQUE

bpifrance-universite.lms.crossknowledge.com/sso/content/1386

■ MAÎTRISEZ VOTRE BUSINESS MODEL DIGITAL

bpifrance-universite.lms.crossknowledge.com/sso/content/1574

FINANCE

Gestion financière

MODULES



Scannez-moi pour accéder aux formations
FINANCE !

● CHOIX D'INVESTISSEMENT

Présentation d'une démarche claire et structurée pour évaluer et comparer des projets d'investissement, depuis la collecte des données du projet jusqu'à la prise de décision ?

bpifrance-universite.fr/formation/choix-dinvestissement/

● LE DIAGNOSTIC FINANCIER

Comment mener à bien l'analyse financière d'une entreprise en 4 grandes étapes successives.

bpifrance-universite.fr/formation/le-diagnostic-financier/

● OPTIMISER LES DÉLAIS DE PAIEMENT

Que prévoit la Loi de Modernisation de l'Économie (LME) ? Quelles sont les bonnes pratiques à mettre en œuvre ? Comment évaluer ses performances et prioriser ses actions ?

bpifrance-universite.fr/formation/optimiser-les-delaix-de-paiement/

● SÉCURISER SES CRÉANCES COMMERCIALES EN FRANCE ET À L'ÉTRANGER

Comment anticiper le risque clients ? Découvrez les principales solutions pour se prémunir contre les impayés et les réflexes à adopter pour y faire face.

bpifrance-universite.fr/formation/securiser-ses-creances-commerciales-en-france-et-a-letranger/

● RECOUVREZ VOS CRÉANCES CLIENTS AVEC EFFICACITÉ

De quelles informations devez-vous disposer dans votre fichier client ? Quelles sont les causes de retard de paiement et les scénarios de recouvrement à y associer ?

bpifrance-universite.fr/formation/recouvrez-vos-creances-clients-avec-efficacite/

● GÉRER LA TRÉSORERIE DE VOTRE ENTREPRISE

Pour comprendre les enjeux de la trésorerie de son entreprise et en assurer une gestion optimale.

bpifrance-universite.fr/formation/gerer-la-tresorerie-de-votre-entreprise/

FINANCE

Financement et croissance externe

● ÉVALUER UNE ENTREPRISE

Comprendre les fondements de la création de valeur d'une entreprise puis approfondir chacune des 3 grandes méthodes d'évaluation.

bpifrance-universite.fr/formation/evaluer-une-entreprise/

● LA LEVÉE DE CAPITAUX AUPRÈS DE FONDS D'INVESTISSEMENT

Pourquoi faire entrer un investisseur financier au capital de son entreprise ? Quel sera l'impact sur la gouvernance ? Comment fonctionne un fonds d'investissement ? Quels sont les instruments financiers utilisés ?

bpifrance-universite.fr/formation/la-levee-de-capitaux-aupres-de-fonds-dinvestissement/

● FINANCEZ VOS ÉQUIPEMENTS PROFESSIONNELS NEW

Des solutions classiques au leasing, en passant par le crédit-bail, découvrez les différentes options disponibles pour financer vos investissements.

bpifrance-universite.fr/formation/financez-vos-equipements-professionnels/

● CONDUIRE UNE OPÉRATION DE CROISSANCE EXTERNE

De la préparation au closing, découvrez les phases d'une opération de croissance externe. Étudiez les modalités financières et le cadre juridique d'une opération de fusion-acquisition.

bpifrance-universite.fr/formation/conduire-une-operation-de-croissance-externe/

● L'INTRODUCTION EN BOURSE

Pourquoi s'introduire en bourse ? Sur quel marché ? Comment se déroule le processus ? Qu'est-ce qu'un Prestataire de Services d'Investissement ? Quelles sont les obligations à remplir ?

bpifrance-universite.fr/formation/lintroduction-en-bourse/



● COMMENT FINANCER LA CROISSANCE DE VOTRE ENTREPRISE ?

Ce module passe en revue les différentes modalités de financement externe ainsi que les critères de choix vous permettant d'arbitrer entre l'endettement et la levée de fonds propres.

bpifrance-universite.fr/formation/comment-financer-la-croissance-de-votre-entreprise/

● FINANCEMENT DE L'ACTIF CIRCULANT

La croissance des ventes génère des besoins de financement toujours plus importants. Ce module explore les différentes solutions de financement de l'actif circulant.

bpifrance-universite.fr/formation/financement-de-lactif-circulant/

● POURQUOI ET COMMENT RECOURIR AU FINANCEMENT DÉSINTERMÉDIÉ

Qu'est-ce que le financement désintermédié ? Quels sont les formats de ces instruments ? Quels sont leurs avantages et leurs inconvénients par rapport à de la dette bancaire ?

bpifrance-universite.fr/formation/pourquoi-et-comment-recourir-au-financement-desintermedie/



● ORGANISATION DE LA FONCTION COMPTABLE ET PROCESSUS D'ARRÊTÉ DE COMPTES : BONNES PRATIQUES

Comment organiser la fonction comptable dans votre entreprise ? Comment réduire le délai de clôture des comptes ? Sur quels points devez-vous porter votre attention lors de l'arrêtés des comptes ?

bpifrance-universite.fr/formation/organisation-de-la-fonction-comptable-et-processus-darrete-de-comptes-bonnes-pratiques/

● PRÉSENTATION D'UN EXERCICE COMPTABLE TYPE : QUI FAIT QUOI, QUAND ?

Comment se déroule un exercice comptable type ? Comment s'organise la production comptable ? Et quels sont les contrôles internes et externes ?

bpifrance-universite.fr/formation/presentation-dun-exercice-comptable-type-qui-fait-quoi-quand/

● PRÉSENTATION DES MÉCANISMES ET DE LA LOGIQUE COMPTABLE

Quelles opérations faut-il comptabiliser et comment les enregistrer ? Comment les grandes masses d'un bilan varient-elles selon l'activité de l'entreprise ?

bpifrance-universite.fr/formation/presentation-des-mecanismes-et-de-la-logique-comptable/

● LES RESPONSABILITÉS DU DIRIGEANT EN MATIÈRE COMPTABLE

Quels sont les principaux cas où la responsabilité civile, pénale ou fiscale est engagée et comment se prémunir contre une mise en cause de sa responsabilité.

bpifrance-universite.fr/formation/les-responsabilites-du-dirigeant-en-matiere-comptable/

● ÉTABLIR DES COMPTES PRÉVISIONNELS

A quoi servent les comptes prévisionnels ? A qui sont-ils destinés ? Quelles sont les principales difficultés et conditions préalables à leur établissement ?

bpifrance-universite.fr/formation/etablir-des-comptes-previsionnels/

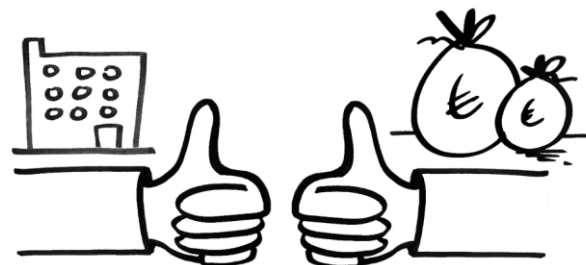
● COMPTABILITÉ GÉNÉRALE POUR CHEF D'ENTREPRISE : INTRODUCTION

À quoi sert la comptabilité ? Qui sont les destinataires de l'information comptable ? Quel est le processus d'élaboration des états financiers ?

bpifrance-universite.fr/formation/comptabilite-generale-pour-chef-dentreprise/

FINANCE

WEBINAIRES



▲ OPTIMISEZ VOTRE BFR EN 3 ACTIONS CONCRÈTES

Comment la maîtrise du BFR contribue à améliorer la gestion du Cash des PME/ETI tout en répondant à leurs spécificités opérationnelles ?

bpifrance-universite.lms.crossknowledge.com/sso/content/1262/

▲ FAUT-IL ACHETER CHER QUAND LE FINANCEMENT N'EST PAS CHER ?

Quelles sont les tendances issues des récentes opérations de croissance externe ? Quels sont les facteurs clés de succès ?

bpifrance-universite.lms.crossknowledge.com/sso/content/753/

▲ LE DILEMME CONTRÔLE VERSUS CROISSANCE

Comment financer son développement tout en préservant son indépendance ?

bpifrance-universite.lms.crossknowledge.com/sso/content/1581/

▲ COMMENT OUVRIR SON CAPITAL À UN PARTENAIRE EXTÉRIEUR OU À UN MANAGER ?

Faire croître son entreprise nécessite des ressources en capital financier et humain qui conduisent souvent à envisager l'entrée de nouveaux associés. Quelles sont les clés de réussite de ce processus délicat ?

bpifrance-universite.lms.crossknowledge.com/sso/content/1758/

DIGITAL GUIDES

■ DÉMATÉRIALISEZ VOS NOTES DE FRAIS

bpifrance-universite.lms.crossknowledge.com/sso/content/1559/

■ DÉMATÉRIALISER VOS FACTURES FOURNISSEURS

bpifrance-universite.lms.crossknowledge.com/sso/content/1389/

■ DIGITALISEZ LE RECOUVREMENT DE VOS CRÉANCES

bpifrance-universite.lms.crossknowledge.com/sso/content/1641/

■ DÉMATÉRIALISER VOS FACTURES CLIENTS

bpifrance-universite.lms.crossknowledge.com/sso/content/1515/

■ SAVOIR PRESENTER SON PROJET POUR CONVAINCRE UN PARTENAIRE FINANCIER

bpifrance-universite.lms.crossknowledge.com/sso/content/2017/

■ METTRE EN PLACE LE CALCUL DU ROI

bpifrance-universite.lms.crossknowledge.com/sso/content/2100/

■ METTRE EN PLACE LE PILOTAGE DU BFR POUR OPTIMISER SA TRÉSORERIE

bpifrance-universite.lms.crossknowledge.com/sso/content/2258/

INTERNATIONAL MODULES



Scannez-moi pour accéder aux formations
INTERNATIONAL !

● EXPORT MASTER CLASS

L'international est l'un des principaux facteurs de croissance d'une entreprise. Quels sont les conseils à connaître avant de se lancer ? Vers quels financements se tourner pour son projet ? Comment cibler les pays stratégiques selon son secteur d'activité ?

bpifrance-universite.fr/formation/export-master-class/

● ÉVALUER LES PRINCIPAUX RISQUES À L'EXPORT

Quels sont les principaux risques qu'il convient de cerner dans le cadre d'une démarche à l'export et les solutions proposées pour les maîtriser au mieux ?

bpifrance-universite.fr/formation/evaluer-les-principaux-risques-lies-a-l-export/

 Prestation Initiative Conseil : Stratégie internationale

● S'INTERNATIONALISER EN ASIE-PACIFIQUE

Quelles sont les priorités stratégiques, les conditions et les recommandations utiles pour y réussir votre implantation.

bpifrance-universite.fr/formation/sinternationaliser-en-asie-pacifique-temoignages-singapour-hong-kong-malaisie-australie/

● EXPORTER EN EUROPE : LES CLÉS DE VOTRE RÉUSSITE

À travers des webinaires animés par des directeurs pays de Business France, découvrez les facteurs clés de réussite pour vous implanter en Europe.

bpifrance-universite.fr/formation/exporter-en-europe-les-cles-de-votre-reussite/

● S'INTERNATIONALISER EN AMÉRIQUE LATINE

Différents acteurs nous livrent les clés d'une implantation réussie et exposent les contraintes auxquelles peuvent être confrontés les entrepreneurs.

bpifrance-universite.fr/formation/sinternationaliser-en-amerique-latine-temoignages/

● S'INTERNATIONALISER EN CHINE, LES CLÉS DE LA RÉUSSITE

Les bonnes pratiques pour comprendre les différences culturelles entre les Chinois et les Français et adapter au mieux votre management et vos techniques de négociation.

bpifrance-universite.fr/formation/sinternationaliser-en-chine-les-cles-de-la-reussite/

INTERNATIONAL



● FINANCER VOS VENTES À L'INTERNATIONAL GRÂCE AU CRÉDIT EXPORT

Caractéristiques et processus des deux formes de crédit export, le rachat de crédit fournisseur et le crédit acheteur.

bpifrance-universite.fr/formation/financer-vos-ventes-a-linternational-grace-au-credit-export/

● LES CLÉS DE COMPREHENSION DU MARCHÉ AFRICAIN

Quelles sont les variables lourdes à prendre en compte pour bâtir sa stratégie vis-à-vis de l'Afrique de demain ? Quels modèles économiques adopter pour proposer une offre adaptée aux budgets locaux ?

bpifrance-universite.fr/formation/les-cles-de-comprehension-du-marche-africain/

● LES FLUX FINANCIERS EN AFRIQUE

Investir en Afrique, pour une PME française, nécessite de connaître les spécificités liées au franc CFA, ainsi que les solutions pour se prémunir contre les risques de dépréciation.

bpifrance-universite.fr/formation/les-flux-financiers-en-afrique/

● S'IMPLANTER ET MANAGER EN AFRIQUE

Quels sont les outils à votre disposition pour réussir votre implantation ? Comment manager des équipes locales ? Quels sont les aspects réglementaires auxquels il faut être attentif ?

bpifrance-universite.fr/formation/simplanter-et-manager-en-afrique/

● S'INTERNATIONALISER EN ALLEMAGNE

L'Allemagne est l'économie la plus florissante sur le continent. C'est de loin le premier marché européen. Comment construire une stratégie structurée et volontariste, ainsi qu'un plan marketing optimisé pour prendre pied sur ce marché ?

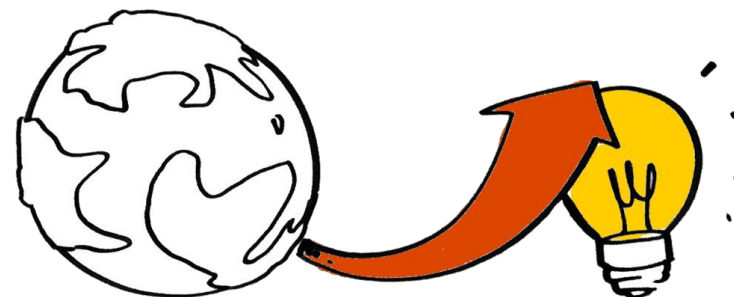
bpifrance-universite.fr/formation/sinternationaliser-en-allemande/

● SE PRÉPARER À L'INTERNATIONAL AVEC LE MARKETING DIGITAL

L'ouverture à l'international est l'un des principaux leviers de croissance des entreprises françaises. Comment se préparer à exporter grâce au marketing digital ?

bpifrance-universite.fr/formation/se-preparer-a-linternational-avec-le-marketing-digital/

INTERNATIONAL



● LE CHOIX DU MODE D'IMPLANTATION À L'INTERNATIONAL

Une fois leur activité bien établie en France, de nombreux chefs d'entreprise s'interrogent sur la vente à l'international. Mais comment procéder ? Quels marchés cibler en premier lieu ? Quelle stratégie d'implantation adopter ?

bpifrance-universite.fr/formation/le-choix-du-mode-dimplantation-a-linternational/

● POURQUOI ALLER À L'INTERNATIONAL ET COMMENT RÉUSSIR NEW

Pourquoi est-il important de développer votre entreprise à l'international ? Par quoi commencer pour vous y préparer ? Comment les financer et comment limiter les risques ?

bpifrance-universite.lms.crossknowledge.com/candidat/product_sheet.php?trainingcontent_id=4024

● S'INTERNATIONALISER EN AFRIQUE

Découvrez un focus sur 7 pays particulièrement moteurs sur le continent africain : l'Algérie, la Côte d'Ivoire, l'Égypte, le Kenya, le Maroc, le Nigeria et la Tunisie.

bpifrance-universite.fr/formation/sinternationaliser-en-afrique-algerie-cote-divoire-egypte-kenya-nigeria-et-tunisie/

● DIX FACTEURS CLÉS POUR S'IMPLANTER AUX USA

Budget marketing, segmentation, proposition de valeur...découvrez les facteurs qui feront la différence.

bpifrance-universite.fr/formation/dix-facteurs-cles-de-reussite-pour-simplanter-aux-usa/

INTERNATIONAL

WEBINAIRES



▲ S'IMPLANTER AVEC SUCCÈS AUX USA

Approche marketing inadaptée, qualité insuffisante de l'équipe sur place ou même lieu d'implantation... Quels sont les pièges à éviter ?

bpifrance-universite.lms.crossknowledge.com/sso/content/836/

▲ BREXIT : ENJEUX POUR LES ENTREPRISES FRANÇAISES SUR LE MARCHÉ BRITANNIQUE

Quelles sont les données qui ne changeront pas après le Brexit, et resteront donc des facteurs d'attractivité ? Qu'est-ce qui au contraire pourrait être remis en cause ? Quelles opportunités pour les entreprises françaises avec cette nouvelle donne ?

bpifrance-universite.lms.crossknowledge.com/sso/content/1089/

▲ EXPORTER EN ITALIE : LES CLÉS DE VOTRE RÉUSSITE SUR CE MARCHÉ

Découvrez les différentes formes d'implantation possibles, ainsi que quelques éléments concernant l'imposition fiscale et les dispositifs de soutien des PME françaises à l'international.

bpifrance-universite.lms.crossknowledge.com/sso/content/1082/

▲ EXPORTER OU S'IMPLANTER EN ALLEMAGNE : LES CLÉS DE VOTRE RÉUSSITE SUR CE MARCHÉ

Quels sont les principaux facteurs d'attractivité du marché, les points de vigilance, les modes d'implantation, les différences culturelles pour réussir votre projet ?

bpifrance-universite.lms.crossknowledge.com/sso/content/1177/

▲ MARCHÉS PUBLICS INTERNATIONAUX : OPPORTUNITÉS ET OUTILS

Loin d'être réservés aux grands groupes, près de la moitié des contrats sont attribués à des PME. Quels sont les clés d'accès à ces marchés et les outils disponibles pour optimiser vos démarches ?

bpifrance-universite.lms.crossknowledge.com/sso/content/1185/

▲ CROISSANCE EXTERNE AUX ÉTATS-UNIS : MAXIMISEZ VOS CHANCES ET MINIMISEZ VOS RISQUES !

Approche top-down ou bottom-up ? Les États-Unis : pays ou continent ? Comment augmenter les probabilités de succès ? Comment minimiser les risques d'échec après l'acquisition ? Existe-t-il un risque politique dans l'Amérique de Donald Trump ?

bpifrance-universite.lms.crossknowledge.com/sso/content/1223/

INTERNATIONAL

WEBINAIRES



▲ EXPORTER EN IRLANDE : LES CLÉS DE VOTRE RÉUSSITE SUR CE MARCHÉ

Découvrez les nombreuses opportunités d'affaires qui s'offrent aujourd'hui à vous. Faut-il s'implanter en Irlande ou choisir de s'y faire représenter par un V.I.E ?

bpifrance-universite.lms.crossknowledge.com/sso/content/1109/

▲ SE DÉVELOPPER À L'EXPORT : TRANSFORMER LES RISQUES EN OPPORTUNITÉS !

Bien se préparer est une condition sine qua non de réussite à l'international. Quelles sont les précautions d'usage et comment certains risques, bien maîtrisés, peuvent aussi tourner à votre avantage dans les négociations commerciales ?

bpifrance-universite.lms.crossknowledge.com/sso/content/1482/

▲ POURQUOI ET COMMENT S'IMPLANTER EN INDE ?

Découvrez les différentes caractéristiques de l'Inde en 2019, les principaux facteurs d'attractivité du marché ainsi que les marchés prioritaires.

bpifrance-universite.lms.crossknowledge.com/sso/content/1642/

▲ ACCÉLÉREZ VOTRE DÉVELOPPEMENT À L'INTERNATIONAL GRÂCE AU V.I.E

Start-up, PME ou ETI, exportateur novice ou aguerri, le Volontariat International en Entreprise est un dispositif accélérateur de vos démarches export et de votre internationalisation.

bpifrance-universite.lms.crossknowledge.com/sso/content/1695/

▲ ISRAËL : LES CLÉS DE RÉUSSITE DE LA START-UP NATION

Que viennent chercher les entreprises en Israël ? Quelles sont les causes de son succès ? Découvrez le contexte économique d'Israël, ses secteurs clés et ses marchés prioritaires.

bpifrance-universite.lms.crossknowledge.com/sso/content/1746/

▲ LA PÉNINSULE IBÉRIQUE : CROISSANCE ET TERRES D'OPPORTUNITÉS POUR NOS PME FRANÇAISES

Découvrez les marchés de la Péninsule Ibérique et leurs secteurs porteurs avec un double focus sur l'écosystème Tech espagnol et ses opportunités, ainsi que les opportunités dans le secteur du tourisme, hôtellerie et bien-être.

bpifrance-universite.lms.crossknowledge.com/sso/content/1773/

MANAGEMENT & RH |

Ressources humaines

MODULES



- **CONJUGUER QUALITÉ DE VIE AU TRAVAIL ET PERFORMANCE DE L'ENTREPRISE**

Comment définir la qualité de vie au travail et créer les conditions favorables pour qu'elle se développe dans votre entreprise ?

bpifrance-universite.fr/formation/conjuguer-qualite-de-vie-au-travail-et-performance-de-lentreprise/

- **DÉVELOPPEZ VOTRE MARQUE EMPLOYEUR POUR DEVENIR UN EMPLOYEUR DE CHOIX**

Avoir une marque employeur puissante est un enjeu fondamental pour attirer les meilleurs candidats, fidéliser les talents, développer l'engagement des collaborateurs et pour renforcer l'image et la réputation de votre entreprise.

bpifrance-universite.fr/formation/developpez-votre-marque-employeur-pour-devenir-un-employeur-de-choix/

- **PREVENIR LES RISQUES PSYCHOSOCIAUX**

Quels sont les risques psychosociaux en entreprise ? Comment les évaluer ? Sur quels facteurs agir pour prévenir leur émergence au sein des équipes ?

bpifrance-universite.fr/formation/prevenir-les-risques-psychosociaux/



Scannez-moi pour accéder aux formations
MANAGEMENT & RH !

- **DÉVELOPPER ET COMMUNIQUER LA CULTURE DE SON ENTREPRISE**


C'est un actif stratégique pour avoir prise sur ses marchés, se différencier des concurrents ou encore fidéliser ses collaborateurs et clients. Comment la développer, la consolider et la communiquer ?

bpifrance-universite.fr/formation/developper-et-communiquer-la-culture-de-son-entreprise/

- **RÉUSSIR VOS RECRUTEMENTS**

Comment optimiser votre processus de recrutement que ce soit en interne ou en sous-traitance ?

bpifrance-universite.fr/formation/reussir-vos-recrutements/

 **Prestation Initiative Conseil :**
Ressources Humaines/Marque employeur

- **OPTIMISER L'EFFICACITÉ DES ENTRETIENS INDIVIDUELS AVEC VOS COLLABORATEURS**

Comment optimiser vos multiples occasions d'entretiens pour en faire de puissants outils de communication et de relation au service de l'efficacité de votre entreprise.

bpifrance-universite.fr/formation/optimiser-lefficacite-des-entretiens-individuels-

 **Prestation Initiative Conseil :** Ressources Humaines

MANAGEMENT & RH |

Organisation – Gouvernance – Contrôle interne

● RÉUSSIR L'INTÉGRATION D'UNE SOCIÉTÉ

Comment maximiser vos chances de succès, notamment grâce aux travaux préparatoires et à la mise en place d'un mode de management approprié et au pilotage des chantiers d'intégration.

bpifrance-universite.fr/formation/reussir-lintegration-dune-societe/

 **Prestation Initiative Conseil :**
Préparation à l'intégration post-acquisition

● POUR UNE GOUVERNANCE CHOISIE

Comment permettre à chaque entrepreneur de s'approprier les principes et meilleures pratiques pour mettre en place et faire vivre sa propre gouvernance ?

bpifrance-universite.fr/formation/pour-une-gouvernance-choisie/

 **Prestation Initiative Conseil : Gouvernance**

● COMMENT RÉUSSIR LA TRANSMISSION FAMILIALE DE VOTRE ENTREPRISE ?

Comment réussir votre transmission familiale tout en intégrant les éléments propres à une entreprise ?

bpifrance-universite.fr/formation/comment-reussir-la-transmission-familiale-de-votre-entreprise/

● COMMENT CONSTRUIRE SA STRATÉGIE DE TRANSMISSION ?

Comment élaborer votre projet de transmission et préparer sa mise en place ?

bpifrance-universite.fr/formation/comment-construire-sa-strategie-de-transmission/

 **Prestation Initiative Conseil :**
Plan de succession capital familial

● LUTTE CONTRE LA CORRUPTION ET LE TRAFIC D'INFLUENCE : DÉVELOPPEZ VOS ACTIVITÉS DANS LE RESPECT DE L'ARTICLE 17 DE LA LOI SAPIN II

Présentation des 8 "piliers" qui constituent un dispositif de prévention et de détection de la corruption.

bpifrance-universite.fr/formation/lutte-contre-la-corruption-et-le-trafic-dinfluence-developpez-vos-activites-dans-le-respect-de-larticle-17-de-la-loi-sapin-ii/



● SE PRÉMUNIR CONTRE LES RISQUES DE FRAUDE

Quelles sont les clés pour distinguer les différents types de fraude et vous aider à vous prémunir à l'aide de bonnes pratiques ?

bpifrance-universite.fr/formation/se-premunir-contre-les-risques-de-fraude/

● LA GOUVERNANCE DES SAS

Comment mettre facilement en place une gouvernance sur mesure pour chaque SAS ?

bpifrance-universite.fr/formation/la-gouvernance-des-sas/

● CRÉER ET ANIMER UN TABLEAU DE BORD

Comment bâtir votre tableau de bord ? Quels indicateurs retenir ? Comment automatiser sa production ? Comment et à quel rythme animer son exploitation ? Peut-il déboucher sur des actions concrètes ?

bpifrance-universite.fr/formation/creer-et-animer-un-tableau-de-bord/

MANAGEMENT & RH

WEBINAIRES

▲ LE LEADER DU « MONDE D'APRÈS » NEW

Dans un monde où l'incertain est la norme, où l'on doit plus manager par objectifs, où il faut motiver et donner de la vision ainsi que des feedbacks à distance...un nouveau type de leadership est-il en train de naître?

bpifrance-universite.lms.crossknowledge.com/sso/content/2070/



▲ COMMENT RENFORCER L'ENGAGEMENT DE VOS COLLABORATEURS EN TANT QUE LEADER ?

*Qu'est-ce exactement que l'engagement ?
Quelles sont les attentes de vos collaborateurs ?
Et quels sont les leviers à votre portée, en tant que dirigeant, pour renforcer cet engagement et le diffuser à tous les niveaux de l'organisation ?*

bpifrance-universite.lms.crossknowledge.com/sso/content/1461/

▲ LE DIGITAL LEARNING : OPTIMISER LA FORMATION DE VOS COLLABORATEURS, PARTENAIRES ET CLIENTS

La formation digitale devient alors un avantage concurrentiel au service de l'amélioration de l'expérience de vos collaborateurs et de vos clients.

bpifrance-universite.lms.crossknowledge.com/sso/content/1337/

▲ LA CONFIANCE : PREMIER LEVIER DE PERFORMANCE ET DE PERENNITÉ DE VOTRE ENTREPRISE

La confiance est au cœur de tous les enjeux d'évolution et de performance des entreprises. Découvrez comment la développer au sein de votre entreprise.

bpifrance-universite.lms.crossknowledge.com/sso/content/1428/

▲ DIRIGER AVEC DYNAMISME GRÂCE À DES BUSINESS REVIEWS EFFICACES

Comment atteindre cet objectif et insuffler votre dynamisme à toutes les équipes, au travers de vos collaborateurs les plus proches ?

bpifrance-universite.lms.crossknowledge.com/sso/content/1401/

▲ GÉREZ L'ÉGALITÉ PROFESSIONNELLE FEMMES-HOMMES DANS VOTRE ENTREPRISE

Face à la pression sociale et à un cadre légal plus contraignant, pourquoi et comment mettre en place une politique d'égalité femmes-hommes ?

bpifrance-universite.lms.crossknowledge.com/sso/content/1319/

▲ COMMENT NE PLUS COURIR APRÈS LE TEMPS

Regagner du temps au quotidien passe par un mix de prise de conscience et de méthodes simples. Obtenez des clés concrètes pour passer de journées subies à journées efficaces et épanouies.

bpifrance-universite.lms.crossknowledge.com/sso/content/1721/

▲ METTRE L'INNOVATION TECHNOLOGIQUE AU SERVICE DU BIEN-ÊTRE DE VOS SALRIÉS

Comment mettre les technologies au service de l'humain? Comment améliorer le bien-être par l'intelligence artificielle ?

bpifrance-universite.lms.crossknowledge.com/sso/content/1792/

MANAGEMENT & RH

WEBINAIRES



▲ MARQUE EMPLOYEUR : ATTIRER LES TALENTS ET FIDÉLISER VOS COLLABORATEURS

*Comment définir et construire un socle solide pour asseoir votre marque employeur ?
Comment la faire vivre, la contrôler et la développer ?*

bpifrance-universite.lms.crossknowledge.com/sso/content/1063/

 Prestation Initiative Conseil : Marque employeur

▲ RGPD : ÇA CHANGE QUOI POUR MA FONCTION RH ?

Comment la rationalisation des processus de gestion des candidatures et des dossiers de carrière, l'enrichissement de l'offre de formation et la gestion des droits relatifs à la protection des données sont impactés par le RGPD ?

bpifrance-universite.lms.crossknowledge.com/sso/content/1211/

▲ ACCOMPAGNEZ VOS ÉQUIPES ET VOS MANAGERS EN PÉRIODE DE CRISE

*Quelles sont les obligations et recommandations qui s'appliquent aux entreprises ?
Que peut-on faire en termes d'accompagnement des équipes ?*

bpifrance-universite.lms.crossknowledge.com/sso/content/2253/

▲ BIEN RECRUTER POUR RENFORCER SON CODIR

Comment identifier les bons talents ? Un CV dit finalement peu de choses sur la personne. Sur quels critères recruter aujourd'hui les bons managers ? Comment les évaluer ? Selon quel process ? Qui peut vous accompagner dans cette démarche ?

bpifrance-universite.lms.crossknowledge.com/sso/content/2260/

▲ ATTIRER ET RECRUTER DES JEUNES TALENTS MÊME À DISTANCE

Découvrez les programmes VTE et La Relève, ainsi que des conseils pour recruter de jeunes talents.

bpifrance-universite.lms.crossknowledge.com/sso/content/2263/

MANAGEMENT & RH

DIGITAL GUIDES



■ DÉPLOYER LE TÉLÉTRAVAIL DANS VOTRE ENTREPRISE

bpifrance-universite.lms.crossknowledge.com/sso/content/1796/

■ FORMEZ VOS COLLABORATEURS GRÂCE AUX MOOCS

bpifrance-universite.lms.crossknowledge.com/sso/content/1547/

■ FAITES DE VOS COLLABORATEURS DES AMBASSADEURS

bpifrance-universite.lms.crossknowledge.com/sso/content/1469/

■ RECRUTEZ VOS FUTURS TALENTS SUR LES SITES D'EMPLOI

bpifrance-universite.lms.crossknowledge.com/sso/content/1442/

■ FAITES MONTER EN COMPÉTENCES VOS COLLABORATEURS GRÂCE AU MOBILE-LEARNING

bpifrance-universite.lms.crossknowledge.com/sso/content/1617/

■ FAITES ENTRER VOTRE CSE DANS L'ÈRE DU DIGITAL

bpifrance-universite.lms.crossknowledge.com/sso/content/1676/

■ RECRUTEZ MIEUX ET PLUS EFFICACEMENT AVEC LES ATS

bpifrance-universite.lms.crossknowledge.com/sso/content/1665/

■ FORMEZ VOS CLIENTS GRÂCE AU DIGITAL

bpifrance-universite.lms.crossknowledge.com/sso/content/1385/

■ SAVOIR DÉLÉGUER POUR RETROUVER LA MAITRISE DE SON TEMPS

bpifrance-universite.lms.crossknowledge.com/sso/content/1971/

■ GARANTIR LA SÉCURITÉ SANITAIRE DE MES ÉQUIPES ET CLIENTS SANS PÉNALISER MON BUSINESS

bpifrance-universite.lms.crossknowledge.com/sso/content/1954/

■ INTEGREZ LE DIGITAL DANS VOS FORMATIONS

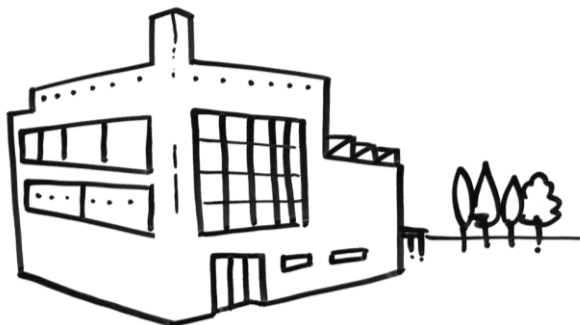
bpifrance-universite.lms.crossknowledge.com/sso/content/1457/

■ UTILISEZ LE DESIGN THINKING POUR MOBILISER VOS ÉQUIPES

bpifrance-universite.lms.crossknowledge.com/sso/content/2014/

ACHATS, SUPPLY CHAIN & PRODUCTION

MODULES



Scannez-moi pour accéder aux formations
ACHATS, SUPPLY CHAIN &
PRODUCTION!

● LE LEAN, PAR OÙ COMMENCER ?

Quelles sont les différentes composantes du Toyota Production System, les outils de mise en place, les principes de gestion et le système managérial à adopter pour son succès au sein de votre entreprise?

bpifrance-universite.fr/formation/le-lean-par-ou-commencer/

 Prestation Initiative Conseil : Excellence opérationnelle

● DU LEAN MANAGEMENT À L'ENTREPRISE APPRENANTE

Présentation du concept d'organisation apprenante, ses défis et ses enjeux pour l'avenir des entreprises françaises.

bpifrance-universite.fr/formation/du-lean-management-a-lentreprise-apprenante/

● LA CARTOGRAPHIE DE LA CHAÎNE DE VALEUR OU VSM

Outil privilégié pour mener un diagnostic initial, la VSM est le prélude idéal au lancement d'une multitude de projets d'amélioration continue portant sur la chaîne de valeur.

bpifrance-universite.fr/formation/la-cartographie-de-la-chaine-de-valeur-ou-vsm/

● OPTIMISEZ VOS PRATIQUES ACHATS

Tout le monde pense savoir acheter ! Alors, acheter, est-ce uniquement négocier les prix ? Passer des commandes ? Etablir un rapport de force avec vos fournisseurs ? Réduire les coûts ?

bpifrance-universite.fr/formation/optimizez-vos-pratiques-achats/

● BOOSTEZ VOTRE COMPÉTITIVITÉ EN UTILISANT VOTRE SUPPLY CHAIN

Supply Chain, logistique, Supply Chain Management : de quoi parle-t-on ? Comment créer de la valeur par le SCM ?

bpifrance-universite.fr/formation/boostez-votre-competitivite-en-utilisant-votre-supply-chain/

● TRANSFORMEZ VOTRE SUPPLY CHAIN AVEC L'INDUSTRIE 4.0

Comment utiliser les technologies associées à l'Industrie 4.0 pour améliorer l'excellence opérationnelle de votre Supply Chain et passer ainsi progressivement à une Supply Chain 4.0 ?

bpifrance-universite.fr/formation/transformez-votre-supply-chain-avec-lindustrie-4-0/

ACHATS, SUPPLY CHAIN & PRODUCTION

DIGITAL GUIDES



■ DIGITALISEZ VOS ANCIENNES MACHINES

bifrance-universite.lms.crossknowledge.com/sso/content/1390

■ DIGITALISEZ VOTRE MAINTENANCE PRÉDICTIVE

bifrance-universite.lms.crossknowledge.com/sso/content/1441

■ PRÉVOYEZ VOS FUTURES COMMANDES GRÂCE À L'IA

bifrance-universite.lms.crossknowledge.com/sso/content/1427

■ PMI, DIGITALISEZ LE TERRAIN

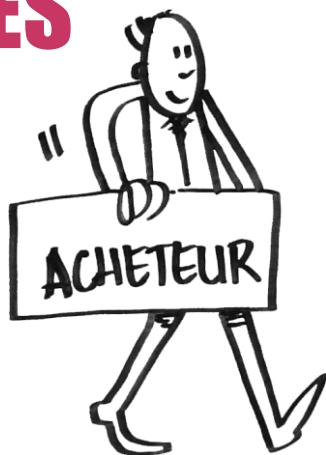
bifrance-universite.lms.crossknowledge.com/sso/content/1589

■ MONTEZ EN GAMME AVEC LA FABRICATION ADDITIVE

bifrance-universite.lms.crossknowledge.com/sso/content/1677

MARKETING/ VENTE

MODULES



● DÉFINIR VOTRE STRATÉGIE ET VOS TACTIQUES COMMERCIALES

Comment élaborer une stratégie, autrement dit une politique commerciale, et une tactique, c'est-à-dire une activité commerciale opérationnelle ?

bpifrance-universite.fr/formation/definir-votre-strategie-et-vos-tactiques-commerciales/

 Prestation Initiative Conseil : Performance commerciale

● LES FONDAMENTAUX DU MARKETING

Découvrez la démarche, les concepts et les outils vous permettant d'élaborer une stratégie marketing performante.

bpifrance-universite.fr/formation/les-fondamentaux-du-marketing-1-2-concepts-et-outils-pour-votre-strategie-marketing/

● MANAGEMENT DE LA MARQUE

Pour comprendre l'importance de développer des marques qui font sens, créer et construire des marques fortes autour de l'identité et de l'image de marque.

bpifrance-universite.fr/formation/management-de-la-marque/

● OPTIMISER VOS RELATIONS AVEC LES MÉDIAS

Quelles sont les règles d'usage qui vous permettront d'optimiser vos relations avec les médias et comment vous y prendre concrètement pour mettre en place une démarche qui retiendra l'attention des journalistes ?

bpifrance-universite.fr/formation/optimiser-vos-relations-avec-les-medias/

● LE MARKETING DIGITAL

Comment identifier les différents impacts de cette révolution sur les leviers de communication, sur la relation client mais également sur les points de vente et le commerce ?

bpifrance-universite.fr/formation/le-marketing-digital/

 Prestation Initiative Conseil : Performance commerciale

● ACQUÉRIR DE NOUVEAUX CLIENTS GRÂCE AU DIGITAL

Quels sont les atouts et limites de ces différentes techniques de Lead generation ainsi que leur contexte d'usage ?

bpifrance-universite.fr/formation/acquerir-de-nouveaux-clients-grace-au-digital/

 Prestation Initiative Conseil : Performance commerciale



Scannez-moi pour accéder aux formations
MARKETING/VENTE !

MARKETING/ VENTE



● LA DIGITALISATION DU POINT DE VENTE

Comment revaloriser le magasin face à la révolution digitale, les attentes réelles des clients ainsi que le rôle du vendeur ?

bpifrance-universite.fr/formation/la-digitalisation-du-point-de-vente/

 Prestation Initiative Conseil : Performance commerciale

● SÉCURISER SES CRÉANCES COMMERCIALES EN FRANCE ET À L'ÉTRANGER

Comment anticiper le risque clients ? Découvrez les principales solutions pour se prémunir contre les impayés et les réflexes à adopter pour y faire face.

bpifrance-universite.fr/formation/securiser-ses-creances-commerciales-en-france-et-a-letranger/

● CONSTRUIRE SON PLAN D'ACTION COMMERCIAL POUR PILOTER LA PERFORMANCE

Découvrez les 3 étapes d'une démarche structurée avec de nombreux outils opérationnels pour l'entreprise.

bpifrance-universite.fr/formation/construire-votre-plan-daction-commercial-pour-piloter-la-performance/

 Prestation Initiative Conseil : Performance commerciale

● FINANCER VOS VENTES A L'INTERNATIONAL GRÂCE AU CRÉDIT EXPORT

Découvrez dans ce module les caractéristiques et processus des deux formes du crédit export, le rachat de crédit fournisseur ou bien le crédit acheteur.

bpifrance-universite.fr/formation/financer-vos-ventes-a-linternational-grace-au-credit-export/

● VENDRE PLUS, PLUS VITE ET MIEUX

Présentation d'une méthodologie qui aligne le comportement des vendeurs sur celui de vos acheteurs potentiels et dont les résultats sont mesurables et durables.

bpifrance-universite.fr/formation/vendre-plus-plus-vite-et-mieux/

 Prestation Initiative Conseil : Performance commerciale

● GAGNER DES MARCHES PUBLICS POUR BOOSTER VOTRE CROISSANCE

Suivez ce module pour mettre à jour vos connaissances sur la commande publique et commencez à gagner des marchés publics pour booster votre croissance.

bpifrance-universite.fr/formation/gagnez-des-marches-publics-pour-booster-votre-croissance/

● SE PRÉPARER À L'INTERNATIONAL AVEC LE MARKETING DIGITAL

Ce module ambitionne de vous présenter les 5 piliers d'une stratégie marketing digitale efficace, permettant d'attirer, d'intéresser et de convaincre vos futurs clients internationaux.

bpifrance-universite.fr/formation/se-preparer-a-linternational-avec-le-marketing-digital/

● RÉUSSIR VOS NÉGOCIATIONS COMMERCIALES

Découvrez dans ce module les clés pour perfectionner votre méthode d'analyse d'une situation, votre approche stratégique ainsi que votre posture.

bpifrance-universite.fr/formation/reussir-vos-negociations-commerciales/

MARKETING/ VENTE



WEBINAIRES

▲ LE MANAGEMENT COMMERCIAL : CONDUIRE DES ENTRETIENS « JUSTES ET DIFFÉRENCIÉS » AVEC VOS COMMERCIAUX !

*Le management commercial est un vrai sujet.
Comment manager ses commerciaux en étant «
juste et différencié » ?*

bpifrance-universite.lms.crossknowledge.com/sso/content/1321/

▲ FAITES DE VOTRE SITE INTERNET VOTRE PREMIER COMMERCIAL

*Découvrez les clés pour faire passer le site
internet de votre entreprise dans une nouvelle
dimension.*

bpifrance-universite.lms.crossknowledge.com/sso/content/1603/

▲ RGPD : ÇA CHANGE QUOI POUR MES OPÉRATIONS MARKETING ?

*Le Marketing est certainement l'une des
fonctions de l'entreprise la plus impactée
par cette nouvelle réglementation. Alors
quels changements dans la collecte et le
traitement des données ? Quelles bonnes
pratiques mettre en œuvre dans vos
opérations Marketing ?*

bpifrance-universite.lms.crossknowledge.com/sso/content/1197/

▲ ACCÉLÉREZ VOTRE BUSINESS GRÂCE AU MARKETING PRÉDICTIF

*Comment développer l'ensemble des dispositifs
marketing permettant d'anticiper les
comportements de vos clients et prospects par
des prévisions en collectant et en analysant de la
data.*

bpifrance-universite.lms.crossknowledge.com/sso/content/1794/

▲ ORGANISEZ VOTRE COMMUNICATION NUMÉRIQUE POUR BOOSTER VOS VENTES

*Après avoir défini concrètement vos
objectifs "business", apprenez à choisir les
actions et outils que vous allez mettre au
service de ces objectifs et à optimiser
l'affectation de vos ressources.*

bpifrance-universite.lms.crossknowledge.com/sso/content/1611/

▲ RÉALISEZ ET AJUSTEZ VOTRE STRATÉGIE COMMERCIALE GRÂCE À UN PLAN D'ACTION COMMERCIAL PERTINENT !

*Basé sur des éléments quantitatifs et
qualitatifs, sa formalisation permet de
mettre en œuvre des actions et prendre des
décisions commerciales adaptées au marché
et à la stratégie de l'entreprise.*

bpifrance-universite.lms.crossknowledge.com/sso/content/1666/

MARKETING/ VENTE

DIGITAL GUIDES



■ **GÉNÉREZ DU BUSINESS SUR LINKEDIN**
bpi-france-universite.lms.crossknowledge.com/sso/content/1381/

■ **IDENTIFIEZ VOS PROSPECTS GRÂCE AU DIGITAL**
bpi-france-universite.lms.crossknowledge.com/sso/content/1518/

■ **UTILISEZ LES MARKETPLACES POUR VENDRE VOS PRODUITS**
bpi-france-universite.lms.crossknowledge.com/sso/content/1484/

■ **VENDEZ SUR INTERNET AVEC UN SITE E-COMMERCE B2C**
bpi-france-universite.lms.crossknowledge.com/sso/content/1413/

■ **ADAPTEZ VOTRE SITE AUX REQUÊTES DES INTERNAUTES**
bpi-france-universite.lms.crossknowledge.com/sso/content/1452/

■ **LANCEZ VOTRE ENTREPRISE SUR INSTAGRAM**
bpi-france-universite.lms.crossknowledge.com/sso/content/1842/

■ **FORMEZ VOS CLIENTS GRÂCE AU DIGITAL**
bpi-france-universite.lms.crossknowledge.com/sso/content/1385/

■ **TRANSFORMEZ VOS APPELS À FROID EN RENDEZ-VOUS PROSPECT**
bpi-france-universite.lms.crossknowledge.com/sso/content/1997/

■ **FAIRE UNE ÉTUDE DE MARCHÉ PERTINENTE** 
bpi-france-universite.lms.crossknowledge.com/sso/content/2354/

■ **AUTOMATISEZ VOS PROCESSUS DE PROSPECTION B2B**
bpi-france-universite.lms.crossknowledge.com/sso/content/1528/

■ **ANALYSEZ LES COMPORTEMENTS CLIENTS GRÂCE AU DIGITAL**
bpi-france-universite.lms.crossknowledge.com/sso/content/1487/

■ **COLLECTEZ ET TRAITÉZ LES AVIS CLIENTS EN LIGNE**
bpi-france-universite.lms.crossknowledge.com/sso/content/1430/

■ **METTRE EN PLACE UN CRM**
bpi-france-universite.lms.crossknowledge.com/sso/content/1419/

■ **ACCÉLÉREZ VOS VENTES EN DIGITALISANT VOS SUPPORTS**
bpi-france-universite.lms.crossknowledge.com/sso/content/1470/

■ **COMMENT MESURER MA PERFORMANCE SUR INTERNET**
bpi-france-universite.lms.crossknowledge.com/sso/content/1632/

■ **RÉDIGEZ VOS CONDITIONS GÉNÉRALES DE VENTE**
bpi-france-universite.lms.crossknowledge.com/sso/content/1921/

■ **RÉUSSISSEZ VOS PREMIÈRES CAMPAGNES GOOGLE ADS**
bpi-france-universite.lms.crossknowledge.com/sso/content/1459/

■ **S'IMPLANTER SUR LE MARCHÉ ITALIEN** 
bpi-france-universite.lms.crossknowledge.com/sso/content/2244/

RESPONSABILITÉ SOCIÉTALE & ENVIRONNEMENTALE

MODULES

- **INTÉGRER LA RESPONSABILITÉ SOCIÉTALE
DANS LES PRATIQUES MÉTIERS
ET LA STRATÉGIE BUSINESS ?**

Présentation d'une démarche concrète et pragmatique pour réussir la mise en place d'une démarche RSE au sein de votre entreprise.

bpifrance-universite.fr/formation/integrer-la-responsabilite-societale-dans-les-pratiques-metiers-et-la-strategie-business/

- **CONJUGUER QUALITÉ DE VIE AU
TRAVAIL ET PERFORMANCES DE
L'ENTREPRISE**

Comment définir la qualité de vie au travail et comment créer les conditions favorables pour qu'elle se développe dans votre entreprise?

bpifrance-universite.fr/formation/conjuguer-qualite-de-vie-au-travail-et-performance-de-lentreprise/

- **RÉALISEZ DES ÉCONOMIES VERTUEUSES
GRÂCE À L'EFFICACITÉ ÉNERGÉTIQUE**

Comment agir de façon rentable et pérenne pour votre entreprise ?

bpifrance-universite.fr/formation/realisez-des-economies-vertueuses-grace-a-lefficacite-energetique/

- **LES ODD, C'EST PAS COMPLIQUÉ ! TPE/PME,
OSEZ LA RSE POUR UNE CROISSANCE
DURABLE**

Découvrez de façon simple et ludique au travers de 7 courtes saynètes vidéo les liens forts existants entre vos enjeux business et les ODD (Objectifs de Développement Durable).

bpifrance-universite.fr/formation/les-odd-cest-pas-complique-tpe-pme-osez-la-rse-pour-une-croissance-durable/



Scannez-moi pour accéder
aux formations RSE !

- **ÉCO-CONCEVOIR VOS PRODUITS ET
SERVICES POUR ENTRER DANS L'ÈRE
DE L'ÉCONOMIE CIRCULAIRE !**

Comment optimiser la performance environnementale de vos produits et services et, in fine, améliorer la compétitivité de votre entreprise.

bpifrance-universite.fr/formation/eco-concevoir-vos-produits-et-services-pour-entrer-dans-lere-de-leconomie-circulaire/

RESPONSABILITÉ SOCIÉTALE & ENVIRONNEMENTALE

WEBINAIRES

▲ DE LA RSE À LA RAISON D'ÊTRE : REQUESTIONNEZ VOTRE RÔLE D'ENTREPRENEUR NEW

Au-delà des débats managériaux et philosophiques que ces notions introduisent, cette web conférence permettra de découvrir comment certaines entreprises se sont appropriées ces concepts pour transformer leur marque et leur modèle économique.

bpifrance-universite.lms.crossknowledge.com/sso/content/2159/

▲ IMMOBILIER & TRANSITION ÉNERGÉTIQUE : PASSEZ À L'ACTION NEW

Outils, réglementations ou encore aides disponibles, venez découvrir ces enjeux clefs pour ne pas rater le virage de l'immobilier responsable et assurer une valeur ajoutée pour votre modèle d'affaires !.

bpifrance-universite.lms.crossknowledge.com/sso/content/2264/

▲ LA TRANSITION ÉCOLOGIQUE ET ÉNERGÉTIQUE DANS L'INDUSTRIE AGROALIMENTAIRE NEW

Quelles solutions de transition énergétique sont les plus pertinentes pour décarboner l'industrie agroalimentaire ? Découvrez des solutions pour le secteur de la transformation des aliments, illustrées par de réalisations concrètes.

bpifrance-universite.lms.crossknowledge.com/sso/content/2289/



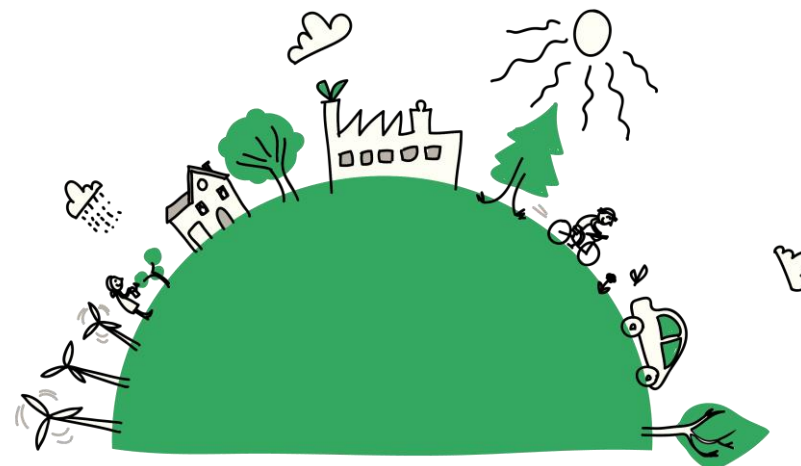
▲ LA TRANSITION ÉCOLOGIQUE ET ÉNERGÉTIQUE DANS LE SECTEUR DE LA PLASTURGIE NEW

Quelles solutions pour décarboner les usages énergétiques de la filière et quels bénéfices pour les autres secteurs industriels ? Découvrez, via des illustrations de réalisations concrètes, les bénéfices qu'apportent ces solutions.

bpifrance-universite.lms.crossknowledge.com/sso/content/2310/

RESPONSABILITÉ SOCIÉTALE & ENVIRONNEMENTALE

WEBINAIRES



▲ LA RSE : CONTRAINTE OU GAGE DE PERFORMANCES ET COUP D'AVANCE SUR L'AVENIR ?

Découvrez les nouvelles attentes sur la RSE auxquelles l'entreprise doit faire face.

bpifrance-universite.lms.crossknowledge.com/sso/content/921/

▲ LE HANDICAP EN ENTREPRISE

En quoi suis-je concerné par le handicap dans mon entreprise ? Quelles sont les obligations légales ? Comment recruter et intégrer une personne en situation de handicap ?

Comment sensibiliser et communiquer sur le sujet du handicap dans mon entreprise ?

bpifrance-universite.lms.crossknowledge.com/sso/content/1249/

▲ LA RSE : COMMENT ENGAGER EFFICACEMENT VOTRE DÉMARCHE RSE ?

Quels sont les clés pour initier et structurer la démarche ? Quand et comment communiquer pour valoriser et engager sa démarche dans le temps ?

bpifrance-universite.lms.crossknowledge.com/sso/content/963/



Prestation Initiative Conseil : Stratégie RSE

DIGITAL GUIDES

■ ADOPTEZ UNE APPROCHE PRAGMATIQUE DE LA RSE

bpifrance-universite.lms.crossknowledge.com/sso/content/1762/

■ FAIRE UN BILAN PERTINENT DE SES ENJEUX RSE **NEW**

bpifrance-universite.lms.crossknowledge.com/sso/content/2323/

JURIDIQUE

MODULES



- **LUTTE CONTRE LA CORRUPTION ET LE TRAFIC D'INFLUENCE : DÉVELOPPEZ VOS ACTIVITÉS DANS LE RESPECT DE L'ARTICLE DE LA LOI SAPIN II**

Présentation des 8 "piliers" qui constituent un dispositif de prévention et de détection de la corruption.

bpi-france-universite.fr/formation/lutte-contre-la-corruption-et-le-trafic-d-influence-developpez-vos-activites-dans-le-respect-de-l'article-17-de-la-loi-sapin-ii/

- **DROIT SOCIAL ET RESPONSABILITÉ DU DIRIGEANT**

Parce que la qualité d'employeur est source de responsabilité en droit social, comment comprendre les diverses formes d'engagement de la responsabilité du dirigeant, les obligations, la gestion des risques ?

bpi-france-universite.fr/formation/droit-social-et-responsabilite-du-dirigeant/

- **PRÉVENIR ET TRAITER LES DIFFICULTÉS DE L'ENTREPRISE**

Présentation, sous un angle pratique, des principales notions du droit des entreprises en difficulté.

bpi-france-universite.fr/formation/prevenir-et-traiter-les-difficultes-de-l'entreprise/

- **INTRODUCTION À LA PROPRIÉTÉ INTELLECTUELLE**

Découvrez le panorama de la propriété intellectuelle, et en particulier vos droits en tant qu'auteur.

bpi-france-universite.fr/formation/introduction-a-la-propriete-intellectuelle/



Scannez-moi pour accéder aux formations **JURIDIQUE !**

- **PROTÉGER VOS CRÉATIONS**

À chaque type de création son moyen de protection : marque, dessin et modèle, brevet.

bpi-france-universite.fr/formation/protoger-vos-creations/

- **LES TITRES DE PROPRIÉTÉ INTELLECTUELLE, À QUOI ÇA SERT ?**

Comment valoriser vos titres et mettre en place une stratégie de propriété industrielle, se défendre en cas d'atteinte de vos droits de propriété industrielle ?

bpi-france-universite.fr/formation/les-titres-de-propriete-industrielle-a-quoi-ca-sert/

- **LES NOMS DE DOMAINE**

A quoi sert un nom de domaine ? Comment sont attribués et gérés les noms de domaine ? Quels sont les pièges à éviter lorsque vous déposez un nom de domaine ?

bpi-france-universite.fr/formation/les-noms-de-domaine/

JURIDIQUE

WEBINAIRES

▲ SÉCURISER LE RECOURS À L'ACTIVITÉ PARTIELLE NEW

La rapidité de mise en place du dispositif d'activité partielle dans le contexte sanitaire et économique si particulier du COVID 19 devait nécessairement conduire à des ajustements réglementaires et législatifs.

bpifrance-universite.lms.crossknowledge.com/sso/content/2069/

▲ MISE EN CONFORMITÉ RGPD : MÉTHODES ET OUTILS

En savoir plus sur la réforme qui renforce la protection des données personnelles des citoyens mais aussi les obligations des professionnels... qui ont tout intérêt à se mettre en conformité !

bpifrance-universite.lms.crossknowledge.com/sso/content/1143/



Prestation Initiative Conseil : Mise en conformité RGPD

▲ LES IMPACTS DES ORDONNANCES MACRON SUR LES RELATIONS INDIVIDUELLES ET COLLECTIVES DE TRAVAIL

Quels sont les changements sur le plan des relations tant individuelles que collectives qu'induisent les ordonnances Macron ?

bpifrance-universite.lms.crossknowledge.com/sso/content/1110/

▲ COMMENT SURVEILLER ET PROTÉGER MA SOCIÉTÉ, MA MARQUE ET MES PRODUITS SUR INTERNET ?

Comment atteindre cet objectif et insuffler votre dynamisme à toutes les équipes, au travers de vos collaborateurs les plus proches ?

bpifrance-universite.lms.crossknowledge.com/sso/content/1404/

▲ LOI PACTE : DES INNOVATIONS AU SERVICE DES PME ET DES ETI

Quelles sont les principales innovations du plan d'action pour la croissance et la transformation des PME et ETI ?

bpifrance-universite.lms.crossknowledge.com/sso/content/1458/



DIGITAL GUIDES

■ RÉDIGER DES PACTES D'ACTIONNAIRES EFFICACES

bpifrance-universite.lms.crossknowledge.com/sso/content/1777/

■ METTEZ-VOUS EN CONFORMITÉ AVEC LE RGPD

bpifrance-universite.lms.crossknowledge.com/sso/content/1387/

■ SURVEILLER VOTRE MARQUE ET PRODUITS SUR INTERNET

bpifrance-universite.lms.crossknowledge.com/sso/content/1388/

DÉVELOPPEMENT PERSONNEL

MODULES

● DÉVELOPPER VOTRE LEADERSHIP POUR MIEUX DIRIGER

Comment cultiver votre talent de leadership, aussi puissant que très recherché dans le monde du travail et qui confère une capacité à fédérer et faire avancer les choses ?

bpifrance-universite.fr/formation/leadership-1-4-adoptez-la-posture-de-leader/

● L'ART DU PITCH

Comment s'y prendre dans ses discours, choisir quoi dire, ne pas dire, dans quel ordre, et comment le dire ?

bpifrance-universite.fr/formation/lart-du-pitch/

● MAÎTRISER VOTRE STRESS ET LIBÉREZ VOTRE POTENTIEL

Comprendre les mécanismes de notre cerveau et être capable de faire appel à toutes nos capacités en situation difficile sont de réelles compétences à acquérir pour les dirigeants.

bpifrance-universite.fr/formation/maitriser-votre-stress-et-liberer-votre-potentiel/

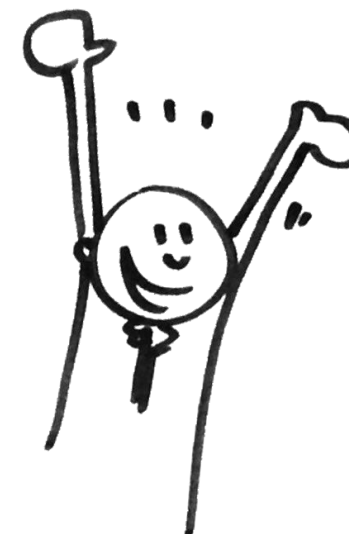
● MÉDITATION DE PLEINE CONSCIENCE : RENFORCEZ LA PERFORMANCE, LE BIEN-ÊTRE ET LA COLLABORATION EN ENTREPRISE

Renforcez la performance, le bien-être et la collaboration en entreprise grâce à la méditation de pleine conscience.

bpifrance-universite.fr/formation/meditation-de-pleine-conscience-renforcez-la-performance-le-bien-etre-et-la-collaboration-en-entreprise/



Scannez-moi pour accéder aux formations
DÉVELOPPEMENT PERSONNEL !



DIGITAL GUIDES

■ ORGANISER ET ANIMER DES REUNIONS À DISTANCE

bpifrance-universite.lms.crossknowledge.com/sso/content/1766/

COVID-19

DES FORMATIONS POUR VOUS ACCOMPAGNER

Pour vous accompagner dans le **contexte de COVID-19**, vous aider à faire face et mieux rebondir, Bpifrance Université vous propose une **chaîne dédiée** : retrouvez des formations (live et replay de webinaires spécial crise, modules e-learning et digital guides), le E-Parcours Renfort, les E-Formations Rebond, une série de podcasts « Objectif Rebond » ou encore des autodiagnostic qui vous permettront d'évaluer les impacts de la crise sur votre activité.

<https://www.bpifrance-universite.fr/formation/covid19-des-formationen-pour-vous-accompagner/>

WEBINAIRES SPÉCIAL CRISE – REBOND

▲ SÉCURISEZ LE BASCULEMENT VERS LE TÉLÉTRAVAIL DE CRISE

Face à l'urgence sanitaire dans ce contexte de COVID-19, comment mettre en place un télétravail « de crise » généralisé ?

bpifrance-universite.lms.crossknowledge.com/sso/content/1793/session/644/

▲ GOUVERNANCE OPÉRATIONNELLE DE CRISE

Comment préparer les entreprises à faire face et à prévoir le lendemain dans un contexte de crise? Comment la gouvernance opérationnelle des entreprises doit-elle évoluer ?

bpifrance-universite.lms.crossknowledge.com/sso/content/1795/session/555/

▲ COVID-19, QUELLES MESURES DE SOUTIEN FINANCIER AUX ENTREPRISES ?

Covid19 : quelles sont les mesures de soutien de Bpifrance ?

bpifrance-universite.lms.crossknowledge.com/sso/content/1805/session/555/

▲ LES CONDITIONS DU RECOURS AU CHÔMAGE PARTIEL ET LA MOBILISATION DES DROITS À CONGÉS ET JOURS DE REPOS

Face à la crise sanitaire liée au Coronavirus et aux mesures de confinement adoptées par le gouvernement, de très nombreuses entreprises sont aujourd'hui confrontées à une réduction, voire à une suspension totale de leur activité. Comment faire face à cette situation ?

bpifrance-universite.lms.crossknowledge.com/sso/content/1797/session/555/

▲ MAINTENIR UNE PRODUCTION DANS LES MEILLEURES CONDITIONS D'HYGIÈNE ET SÉCURITÉ

Comment maintenir ou continuer la production malgré le Covid-19, en garantissant les meilleures conditions d'hygiène et de sécurité

bpifrance-universite.lms.crossknowledge.com/sso/content/1806/session/555/

▲ LA GESTION DE TRÉSORERIE EN PÉRIODE DE CRISE COVID-19

Comment gérer la trésorerie à court terme ? Quels sont les outils à mettre en place, les leviers de trésorerie court terme et moyen terme ? Comment préparer l'entreprise à piloter la trésorerie ?

bpifrance-universite.lms.crossknowledge.com/sso/content/1807/session/555/

▲ L'ACCOMPAGNEMENT DE VOS COLLABORATEURS DANS LE CONTEXTE COVID-19

Retour d'expérience de mise en place d'une cellule de crise avec le cas Carrefour, transposition pour la PME et focus sur les entreprises ne pouvant pas organiser leur activité en télétravail

bpifrance-universite.lms.crossknowledge.com/sso/content/1808/session/555/

▲ CONTINUITÉ DES OPÉRATIONS ET REDÉMARRAGE

Partage de quelques principes clés qui vous aideront à maintenir ou redémarrer votre activité au mieux, et ouvre sur les évolutions à mettre en œuvre pour gagner en résilience dans les mois et années à venir.

bpifrance-universite.lms.crossknowledge.com/sso/content/1811/session/555/

▲ LE MANAGEMENT À DISTANCE EN PÉRIODE DE CRISE

Comment en tant que dirigeant de PME/ETI manager à distance mes collaborateurs ? Quelles préconisations transmettre à mes collaborateurs pour travailler efficacement à distance ?

bpifrance-universite.lms.crossknowledge.com/sso/content/1812/session/555/

WEBINAIRES SPÉCIAL CRISE – REBOND

▲ CONSTRUIRE VOS SCÉNARIOS ET LES TRADUIRE EN DÉCISIONS DE GESTION

Par-delà les pronostics il est utile de commencer à préparer son entreprise pour pouvoir rebondir rapidement ou au contraire résister dans la durée. Comment le faire en s'appuyant sur des prévisions économiques et comment s'assurer que les simulations débouchent sur des décisions et des actions efficaces ?

bpifrance-universite.lms.crossknowledge.com/sso/content/1813/session/555/

▲ MANAGER GAGNANT POUR SURVIVRE À LA CRISE

Comment engager les parties prenantes (clients, fournisseurs, collaborateurs, etc...) à co-construire des solutions satisfaisantes pour tous en pleine crise de covid-19 ?

bpifrance-universite.lms.crossknowledge.com/sso/content/1814/session/555/

▲ COVID-19 : IMPACT SUR L'EXÉCUTION DE VOS CONTRATS COMMERCIAUX

Quels mécanismes du droit commun des contrats et quels textes spéciaux peuvent être invoqués dans cette situation ?

bpifrance-universite.lms.crossknowledge.com/sso/content/1816/session/555/

▲ QUELLE STRATÉGIE COMMERCIALE EN TEMPS DE CRISE ?

Comment mon activité commerciale peut-elle traverser cette crise ? Comment peut-elle en sortir renforcée pour créer de nouvelles opportunités, et les gagner dans le contexte nouveau qui va émerger ?

bpifrance-universite.lms.crossknowledge.com/sso/content/1817/session/555/

▲ COMMENT PRÉSENTER VOS DEMANDES DE PGE À VOS BANQUES ?

Comment aborder la relation avec ses banques, comment présenter un dossier de financement, et plus spécifiquement le dossier de Prêt Garanti par l'Etat.

bpifrance-universite.lms.crossknowledge.com/sso/content/1819/session/555/

▲ PRÉVENTION ET COMMUNICATION DE CRISE.

Quelles actions mettre en œuvre au plan de la communication pour anticiper et faire face à ces situations de crise, susceptibles de freiner voire de bloquer, la reprise de l'activité post confinement ?

bpifrance-universite.lms.crossknowledge.com/sso/content/1807/session/555/

▲ COMMENT RESTER SEREIN QUAND TOUT S'EFFONDRE ?

Comment faire face à la peur, l'angoisse, la panique que nous traversons tous, sans être ni dans le déni, ni être submergé ?

bpifrance-universite.lms.crossknowledge.com/sso/content/1835/session/555/

▲ EQUIPES COMMERCIALES, 4 CLÉS POUR REPRENDRE LE CONTRÔLE DE LA SITUATION

Comment faire évoluer son état d'esprit et celui des équipes, adapter sa proposition de valeur, sécuriser ses clients et ses prospects ? Quelles sont les bonnes pratiques pour vendre à distance ?

bpifrance-universite.lms.crossknowledge.com/sso/content/1838/session/555/

▲ DE LA CRISE AU REBOND. PARTAGE D'UNE EXPÉRIENCE DE LA CRISE DE 2008.

De la chute brutale des volumes 2008 / 2009 du secteur automobile en Europe aux difficultés de la gestion économique du rebond liés à de nombreuses prises d'affaires, notamment durant 2010 / 2011.

bpifrance-universite.lms.crossknowledge.com/sso/content/1839/session/555/

▲ LIBÉRER L'INTELLIGENCE COLLECTIVE AVEC DES TECHNIQUES COLLABORATIVES INNOVANTES

Les contraintes actuelles nous obligent à faire preuve d'une grande créativité. Comment faire fonctionner à plein l'intelligence collective de ses équipes pour trouver des solutions inédites ?

bpifrance-universite.lms.crossknowledge.com/sso/content/1841/session/555/

WEBINAIRES SPÉCIAL CRISE – REBOND

▲ PME/ETI : CRÉEZ DU LIEN AVEC VOS CLIENTS ET OCCUPEZ LE TERRAIN GRÂCE AU DIGITAL

Découvrez les clés essentielles pour développer votre présence sur ce canal indispensable qu'est le digital car il est source de croissance.

bpifrance-universite.lms.crossknowledge.com/sso/content/1843/session/555/

▲ CHÔMAGE PARTIEL - MISE EN PLACE

Comment vivre avec le chômage partiel en cas de congé, de maladie, périodes d'essai, suivi, risques de contrôle... ?

bpifrance-universite.lms.crossknowledge.com/sso/content/1844/session/555/

▲ GÉRER ET REPENSER SES APPROVISIONNEMENTS EN TEMPS DE CRISE

Focus sur la gestion opérationnelle des fournisseurs

bpifrance-universite.lms.crossknowledge.com/sso/content/1845/session/555/

▲ SE PRÉPARER À L'APRÈS-CRISE ET ADAPTER SON OFFRE CLIENTS

Comment adapter votre offre commerciale, pour vous différencier et aborder au mieux la reprise ?

bpifrance-universite.lms.crossknowledge.com/sso/content/1846/session/555/

▲ STRATÉGIE DE PRIX : 3 ERREURS À ÉVITER ET 7 CLEFS POUR RÉUSSIR LA SORTIE DE CRISE

Pendant cette crise inédite du Covid-19, certaines tentations pricing sont discutables ou fatales alors que les faiblesses chroniques de nombreux modèles de revenu limiteront la capacité à rebondir ou faire face au prochain soubresaut.

bpifrance-universite.lms.crossknowledge.com/sso/content/1853/session/555/

▲ QUE DOIS-JE FAIRE POUR GARANTIR LA SÉCURITÉ SANITAIRE DE MES SALARIÉS DÉSORMAIS ?

Quels sont les risques sanitaires liés au Coronavirus dans mon entreprise ? Que dois-je mettre en place comme organisation pour assurer la sécurité de mes salariés ? Comment les rassurer de sorte à ce qu'ils reviennent travailler ? Que font les entreprises qui sont très en pointe sur ce sujet ?

bpifrance-universite.lms.crossknowledge.com/sso/content/1854/session/555/

▲ L'INDUSTRIE DU FUTUR À LA LUMIÈRE DU COVID-19

Découvrez des éléments de repère, des pistes de réflexion ainsi que des fils directeurs pour vous engager plus sereinement vers l'industrie du futur.

bpifrance-universite.lms.crossknowledge.com/sso/content/1856/session/555/

▲ TOUT SAVOIR SUR LE FNE - FORMATION DANS LE CONTEXTE COVID-19

Qu'est-ce que le FNE - Formation ? A qui est-il destiné ? Pour quelles formations ? Quel est le montant pris en charge ?

bpifrance-universite.lms.crossknowledge.com/sso/content/1857/session/555/

▲ CONSTRUIRE UNE STRATÉGIE DE REBOND DANS L'INCERTITUDE

Comment décider quand on ne sait pas de quoi demain sera fait ? A quoi servent les plans quand l'avenir est aussi incertain ?

bpifrance-universite.lms.crossknowledge.com/sso/content/1920/

▲ LA COMMANDE PUBLIQUE : SAISISSEZ CETTE OPPORTUNITÉ DE CROISSANCE

Le nouveau code des marchés publics favorise largement l'accès des PME à la commande publique. Mais pour profiter de ce levier de croissance, booster votre CA, il vous faut une méthode.

bpifrance-universite.lms.crossknowledge.com/sso/content/1937/

▲ COMMENT FINANCER LA RELANCE ?

Après le Plan de Soutien d'Urgence aux Entreprises, place au plan de relance : Comment faire pour redémarrer, avec qui et avec quels outils ?

bpifrance-universite.lms.crossknowledge.com/sso/content/1968/

WEBINAIRES SPÉCIAL CRISE – REBOND

▲ CAPITALISEZ SUR L'EXISTANT POUR DÉVELOPPER OU RELANCER L'EFFICACITÉ COMMERCIALE

Il est impératif pour les entreprises de capitaliser sur les moyens existants et compter sur des budgets contraints. En d'autres termes faire plus avec moins et pédaler plus vite !

bpifrance-universite.lms.crossknowledge.com/sso/content/1975/

▲ S'ADAPTER AUX CHANGEMENTS : COMMENT TRANSFORMER SA VISION EN PROJETS PRIORITAIRES

Ce webinaire vous donnera des clés concrètes pour faire le pont entre une vision claire et des tâches au quotidien.

bpifrance-universite.lms.crossknowledge.com/sso/content/1984/

▲ LES PROCÉDURES COLLECTIVES : NE PAS EN AVOIR PEUR ET SAVOIR SAISIR LES OPPORTUNITÉS

Dépôt de bilan, faillite, liquidation judiciaire, les procédures collectives ont souvent une image négative vis-à-vis des dirigeants d'entreprise. Elles permettent pourtant d'aider les entreprises à trouver des solutions permettant de faire face aux difficultés rencontrées.

bpifrance-universite.lms.crossknowledge.com/sso/content/2015/

▲ LA MOBILITÉ TEMPORAIRE, UNE ALTERNATIVE AU LICENCIEMENT ?

La crise économique, qui a commencé avec le confinement, va se poursuivre. Dans ce contexte, quelle politique de l'emploi pour les entreprises ?

bpifrance-universite.lms.crossknowledge.com/sso/content/1977/

▲ COMMENT PRÉSERVER SA SANTÉ POUR MIEUX RELANCER SON ACTIVITÉ ?

Quel est l'impact de la crise actuelle sur l'état de santé des entrepreneurs ? Dans le contexte actuel, il est nécessaire de développer sa vigilance pour faire face à la crise.

bpifrance-universite.lms.crossknowledge.com/sso/content/1998/

▲ MINDSET PERSONNEL : COMMENT PRENDRE DES DÉCISIONS DANS L'INCERTITUDE

Ce webinaire vous donnera des clés concrètes pour nourrir une densité personnelle. A partir d'exemples concrets découvrez 5 outils pour s'adapter à l'inconnu.

bpifrance-universite.lms.crossknowledge.com/sso/content/2012/

▲ CRISE, REBOND ET INTERNATIONAL, COMMENT SE RÉINVENTER ?

Dans un contexte de fortes incertitudes et de changements importants dans le monde comment redessiner une esquisse stratégique pour son développement International ?

bpifrance-universite.lms.crossknowledge.com/sso/content/2011/

▲ COMMENT BOOSTER VOS EXPÉRIENCES COLLABORATEURS ET CLIENTS GRÂCE À LA PSYCHOLOGIE POSITIVE ?

La Psychologie Positive, appliquée au domaine de l'entreprise, permet d'améliorer très sensiblement les expériences de vos collaborateurs et de vos clients.

bpifrance-universite.lms.crossknowledge.com/sso/content/2013/

▲ IDENTIFIEZ VOS BIAIS COGNITIFS POUR PRENDRE DE MEILLEURS DÉCISIONS

Face à la crise, les émotions et l'incertitude démultiplient le risque de décisions irrationnelles, de réflexes de pensée biaisés.

bpifrance-universite.lms.crossknowledge.com/sso/content/1983/

▲ REBONDIR, CERTES ! MAIS POUR QUOI, VERS QUOI ET COMMENT ?

Suite à une crise importante, il est important d'effectuer un rebond. Mais quelle est ma capacité de rebond ? Vais-je choisir de subir le rebond ou d'accélérer le rebond ? Quitte à rebondir, vers quoi rebondir ?

bpifrance-universite.lms.crossknowledge.com/sso/content/2016/

▲ LES MESURES DU PLAN DE SOUTIEN AU SECTEUR TOURISME

Découvrez les principales mesures du plan de soutien au secteur Tourisme mis en place par le Gouvernement afin d'aider les entreprises de ce secteur.

bpifrance-universite.lms.crossknowledge.com/sso/content/2021/

E-PARCOURS

PRÉPAREZ ET ACTIVEZ VOTRE REBOND

E-FORMATION
REBOND Tous secteurs

<https://www.bpifrance-universite.fr/formation/preparez-et-activer-votre-rebond/>

E-FORMATION
REBOND **Tourisme**

 BANQUE des
TERRITOIRES

<https://www.bpifrance-universite.fr/formation/preparez-et-activer-votre-rebond-tourisme/>

RENFORT PETITE ENTREPRISE



<https://www.bpifrance-universite.fr/formation/e-parcours-renfort-petite-entreprise/>

PODCASTS

OBJECTIF REBOND



DÉCOUVREZ LES **PODCASTS** DE BPIFRANCE UNIVERSITÉ
avec la série « **OBJECTIF REBOND** »

*A travers 10 entretiens, découvrez comment des dirigeants de PME-ETI ont fait face à la crise et préparé leur rebond.
Retrouvez les podcasts sur les plateformes de streaming ou à l'adresse :*

<https://bpifrance-universite.lms.crossknowledge.com/site/channel/568>



AUTODIAGS

Les autodiags offrent aux dirigeants la possibilité de faire le point en 15 minutes sur le niveau de maturité de leur entreprise sur des enjeux spécifiques, d'identifier leurs phases de progression et de découvrir les offres d'accompagnement de Bpifrance adaptées à leurs besoins.

Pour y accéder, inscrivez-vous gratuitement sur [Mon.Bpifrance.fr](https://mon.bpifrance.fr)

Cliquez sur la vignette ci-contre pour visionner une démonstration de l'accès aux autodiags



AUTODIAGS

Mesurez l'impact de votre activité sur l'environnement

climatometre.bpifrance.fr



Mesurez votre maturité « Industrie du futur »

mon-frenchfabometre.bpifrance.fr

Mesurez votre maturité digitale
mon-digitalometre.bpifrance.fr



Mesurez l'impact du Covid-19 sur votre activité

diag-rebond.bpifrance.fr

Mesurez votre maturité à l'export

mondialometre.bpifrance.fr

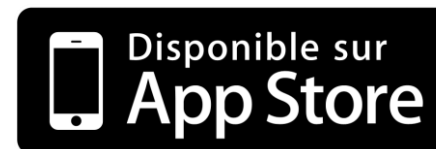


Mesurez l'impact du Covid-19 sur votre activité liée au secteur tourisme

rebond-tourisme.bpifrance.fr

RETROUVEZ TOUTES LES FORMATIONS SUR L'APPLICATION **BPIFRANCE UNIVERSITÉ**

DISPONIBLE SUR IOS ET ANDROID



**LES MODULES, WEBINAIRES
ET DIGITAL GUIDES SONT CONSULTABLES SUR
TOUT SUPPORT**

BPIFRANCE-UNIVERSITE.FR



CONTACT

contact-bpifrance-universite@bpifrance.fr

