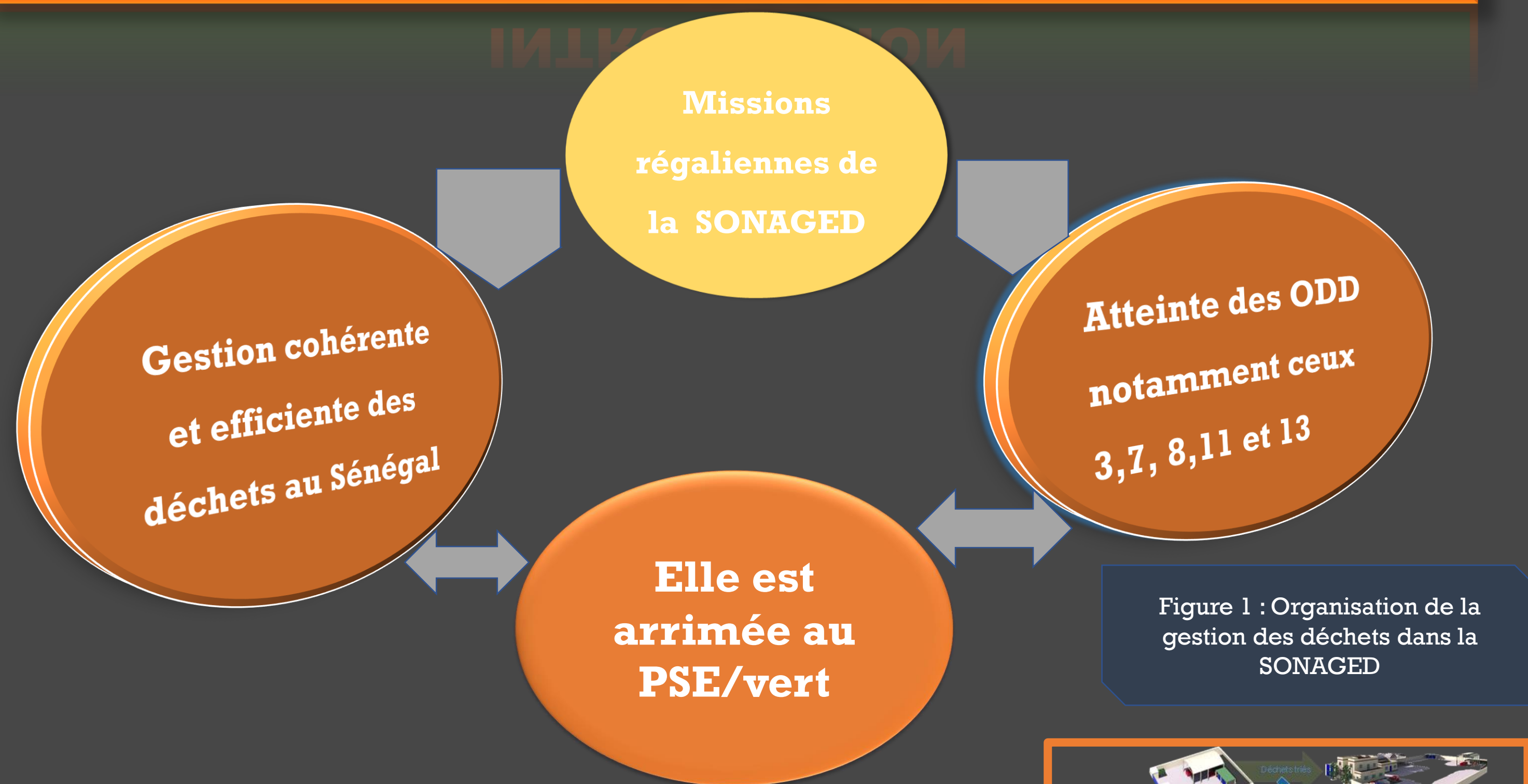


Interventions de la SONAGED dans le Pôle Nord (régions de Saint Louis et de Matam)

Auteur :Mor MBAYE Expert SIG

Email:geomaticienmbaye@gmail.com

INTRODUCTION



OBJECTIF

Présenter la situation de référence de la gestion des déchets solides dans le pôle nord

Par

la vulgarisation du bilan des opérations menées dans les régions de Saint Louis et de Matam.

PRESENTATION DU POLE SAINT LOUIS-MATAM

La commune de Matam est située à 15° 39' de latitude Nord et 13° 15' de latitude Ouest

MATAM

Limitée au sud par Ogo, au nord et à l'Est par le fleuve Sénégal et la Mauritanie et à l'Ouest par Ourossogui.

Archipel situé sur les basses îles englobant la langue de barbarie, l'île de Ndar et le quartier de Sor sur un axe Est-Ouest

SAINT LOUIS

Abrite le bureau pôle de la SONAGED et occupe actuellement une superficie de 1133 ha

Les deux régions ont une population estimée à 1 881 196 habitants (ANSD, 2021)

Pole Nord

DONNEES ET METHODES

L'automatisation du processus de cartographie des circuits de collecte, de balayage et du mobilier urbain de Saint Louis s'est faite selon la méthode suivante:

Figure 2 : méthodologie de l'étude

Prise de contact avec les responsables de coordination

Elaboration des fiches de collecte avec KOBOTOOLBOX

Formation des agents SIG de la SONAGED sur la méthode de collecte

Collecte des informations sur le terrain

Délimitation des limites des communes

Traçage des circuits de collecte et de balayage

Géolocalisation des points des bacs et des caisses polybennes

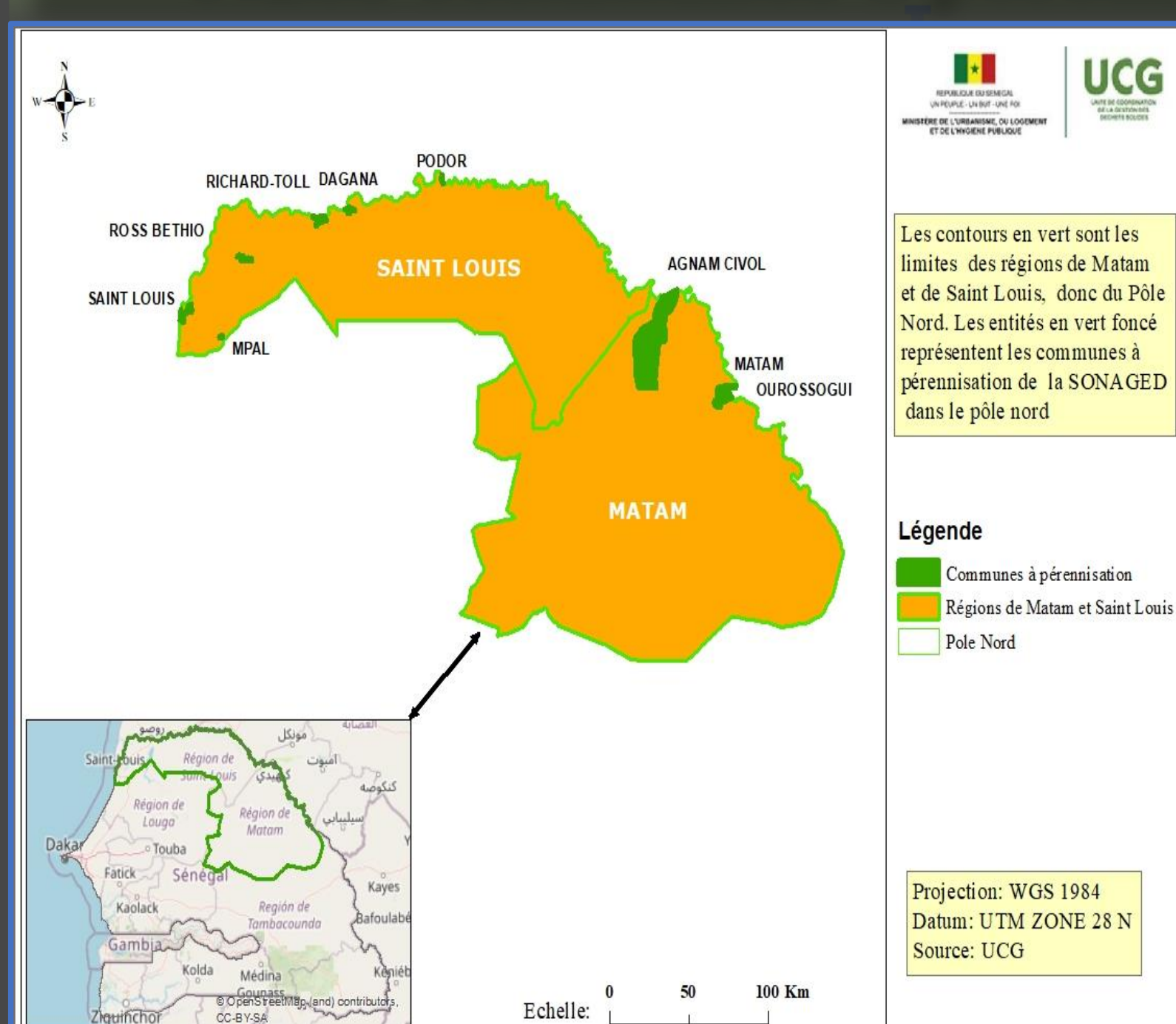
Tri et correction des données acquises

Exportation des données statistiques via Excel

Traitement des données avec ARCGIS et QGIS

RESULTATS

1. Les communes à pérennisation dans le Pôle Nord



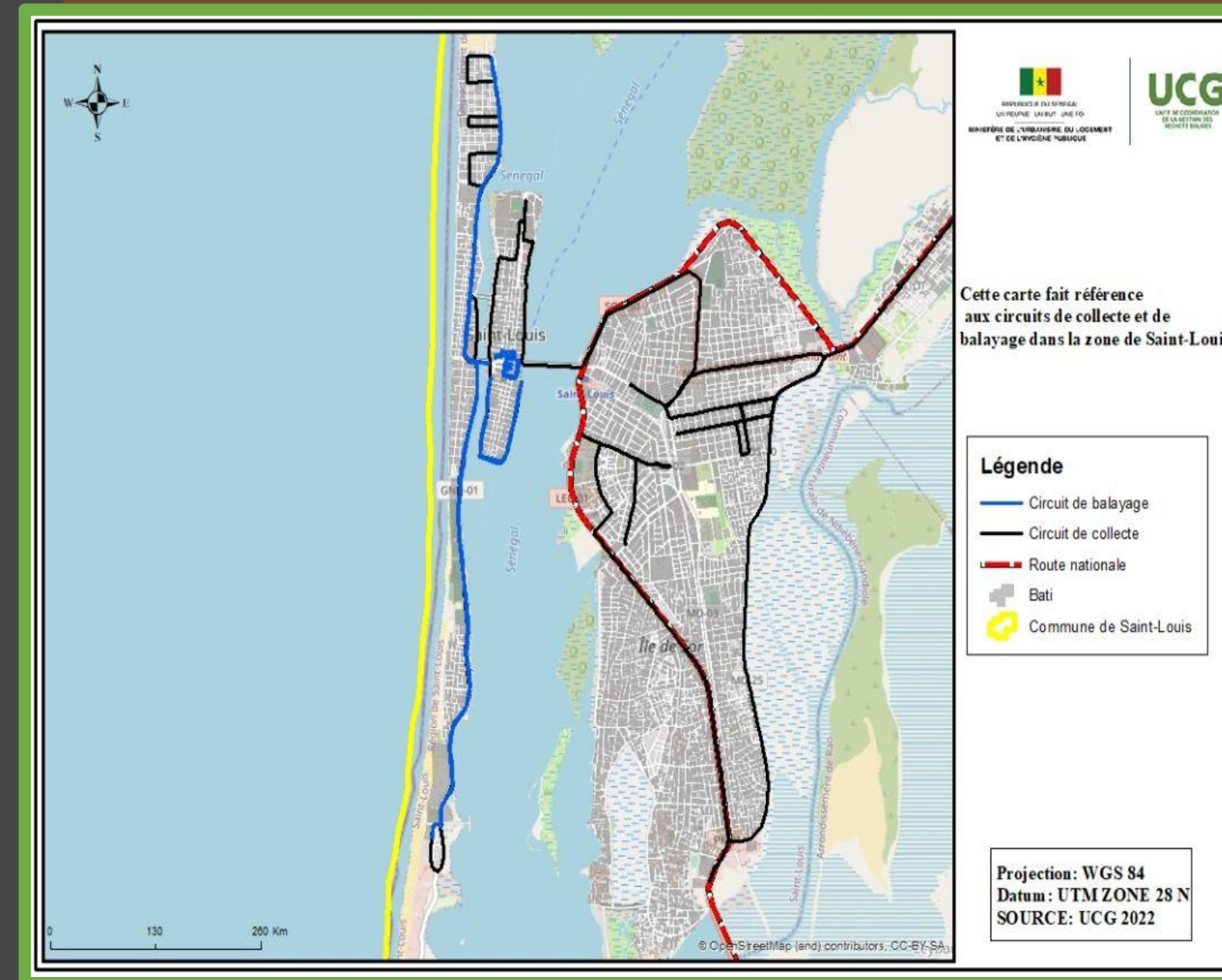
Neuf (9) communes à pérennisation situées dans le pôle nord

50 Bacs 65 caisses 3,8 km circuits de balayage 13,14 km circuits de collecte

Figure3: Tableau du dispositif (personnel et matériels) de ramassage des ordures dans quelques communes dans le pôle nord

Communes couvertes	Saint Louis	Mpal	Richard Toll	Daqana	Podor	Rosso
Dispositif						
Personnel de la SONAGED						
Bacs	50	0		0	0	
caisses polybennes	48	8		7	2	
longeur circuits de collecte	53146,64	21576	13292,9268	19586,72	0	23896,63
longeur circuits de balayage	18844,36	0	0	19586,72	0	

2. Les circuits de collecte et balayage à Saint Louis



18844,36 m de circuits de balayage

53146,64 m de circuits de collecte

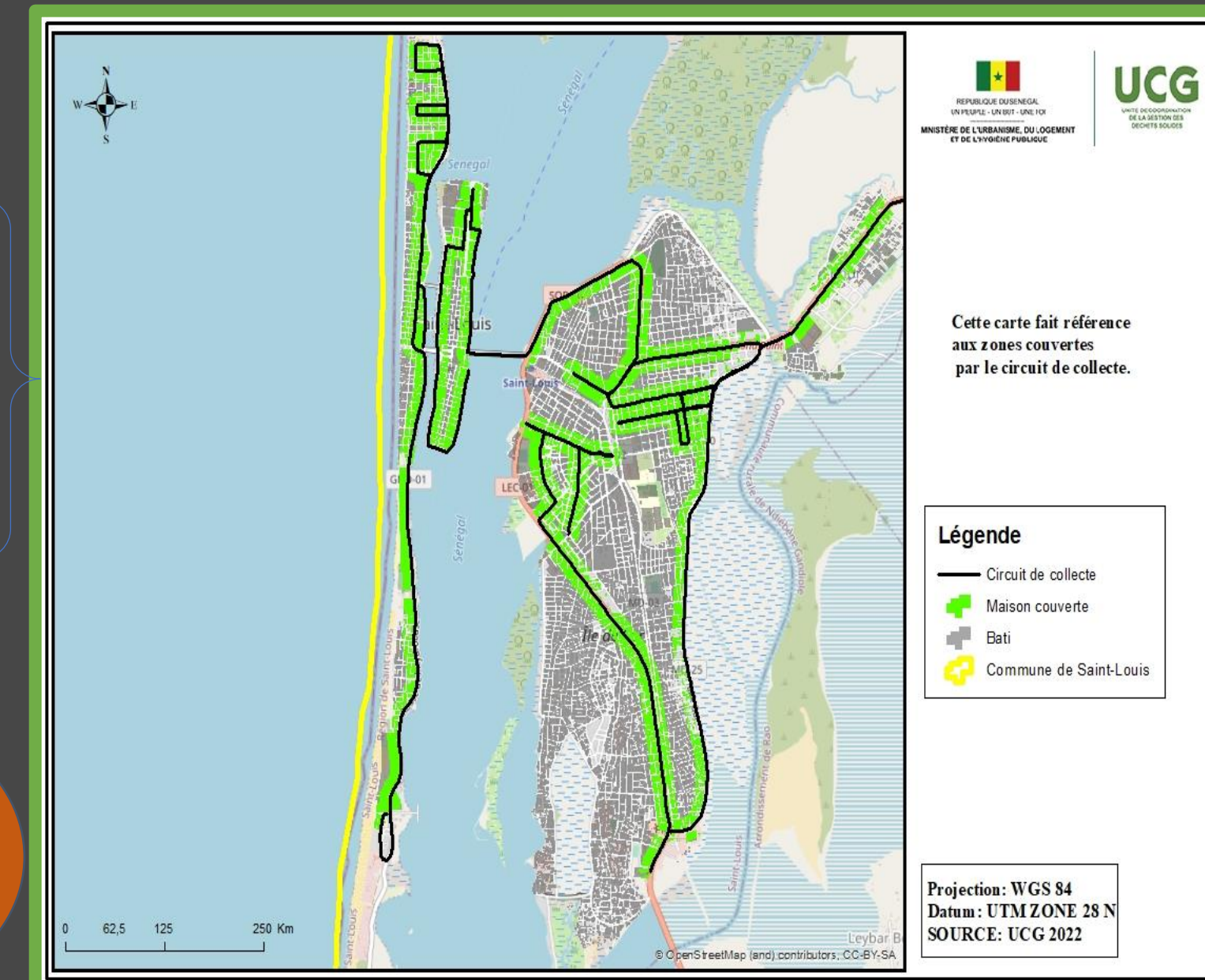
Fréquence: F6

La SONAGED a doté la commune d'une couverture optimale dans le but de rapprocher le service des citoyens

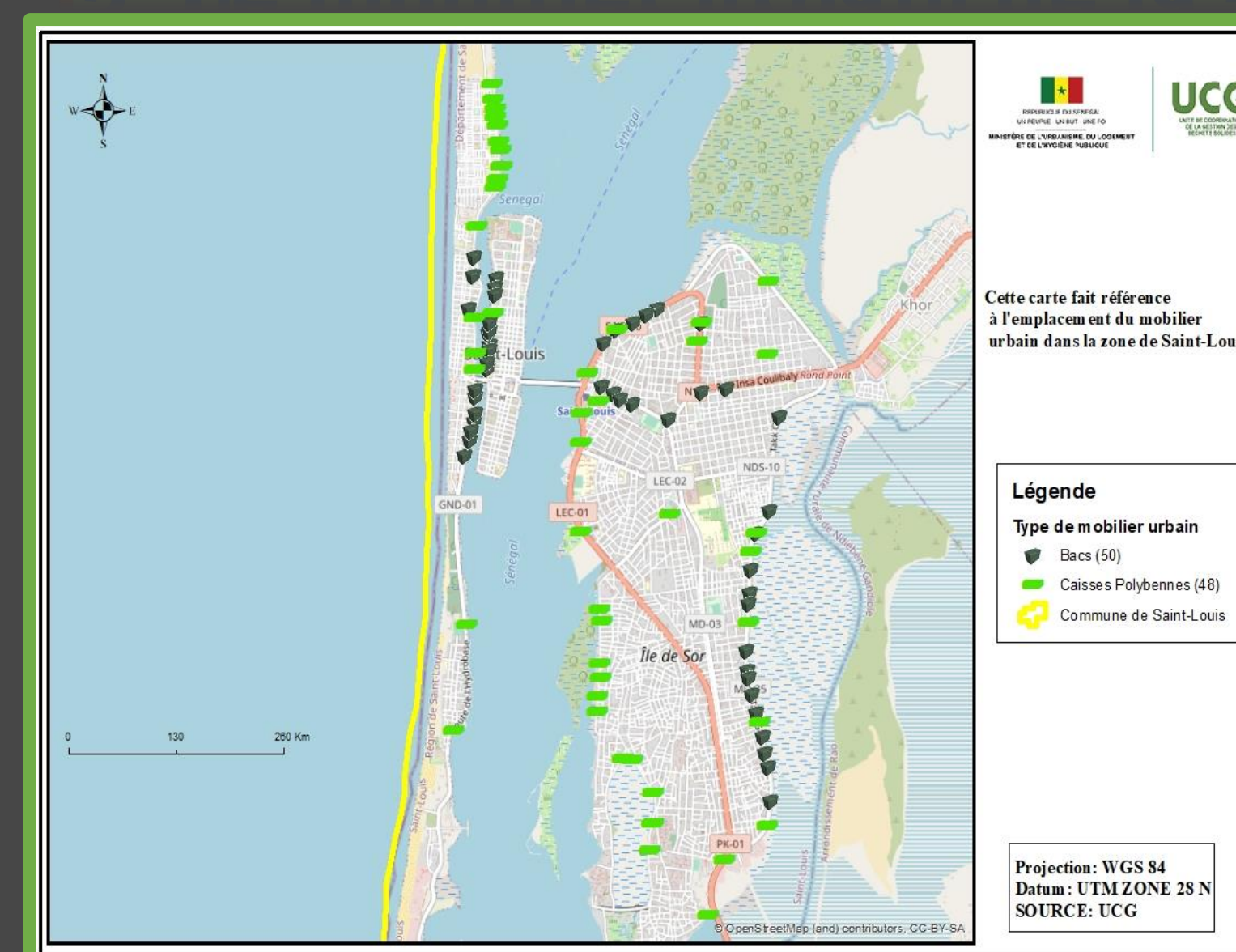
Sur un rayon de 100 m de part et d'autre des circuits de collecte, 8363 maisons habitées sont couvertes

Résultat

Amélioration du cadre de vie et réduction significative des dépôts sauvages.



3. Le mobilier urbain de la SONAGED à Saint-Louis



Mobilier urbain à Saint Louis

50 bacs à ordures

48 caisses polybennes

Ce mobilier urbain déployé maille l'ensemble du territoire communal

Figure 4: Etat du mobilier urbain à Saint Louis

état du mobilier urbain

57 en BON état

Mais

22,44 % sont à réparer

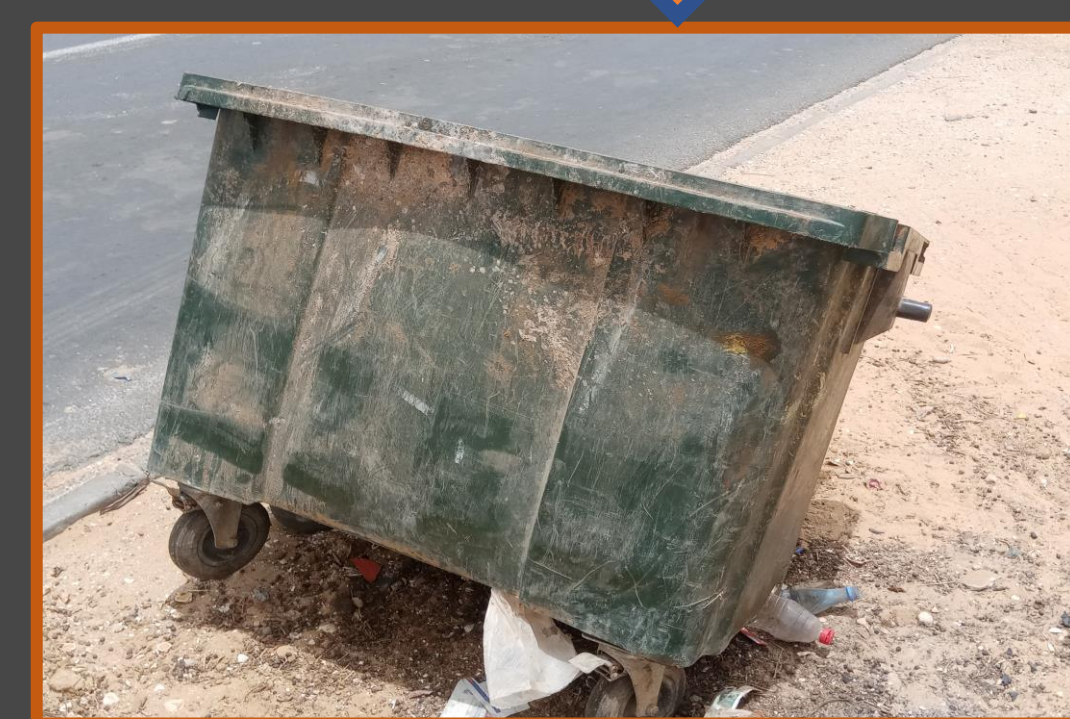


Figure 5: Bac à ordures en état de décrépitude

L'entretien du mobilier urbain dans son ensemble reste un **challenge**

Conclusion

La SONAGED assure la couverture quotidienne de neuf communes dans le Pole Nord

L'organisation des circuits de collecte et de balayage permet un bon maillage de l'espace communal

La SONAGED veille toujours à rapprocher les circuits de collecte aux habitations, pour un meilleur service

Le mobilier urbain longe les circuits de collecte et de balayage, et comble les gaps.

L'état constaté du mobilier urbain montre la nécessité d'accroître l'entretien du matériel.

Références

- Document portant stratégie nationale de gestion intégrée et durable des déchets solides 2019-2024.
- Plan Directeur d'urbanisme, PDU - Saint-Louis Horizon 2025, Mai 2008
- UCG, 2021. Refonte des circuits de collecte et de balayage de la région de Dakar.
- PNGD, 2015. Rapport de la campagne nationale de caractérisation des ordures ménagères et assimilés (2014/2015)