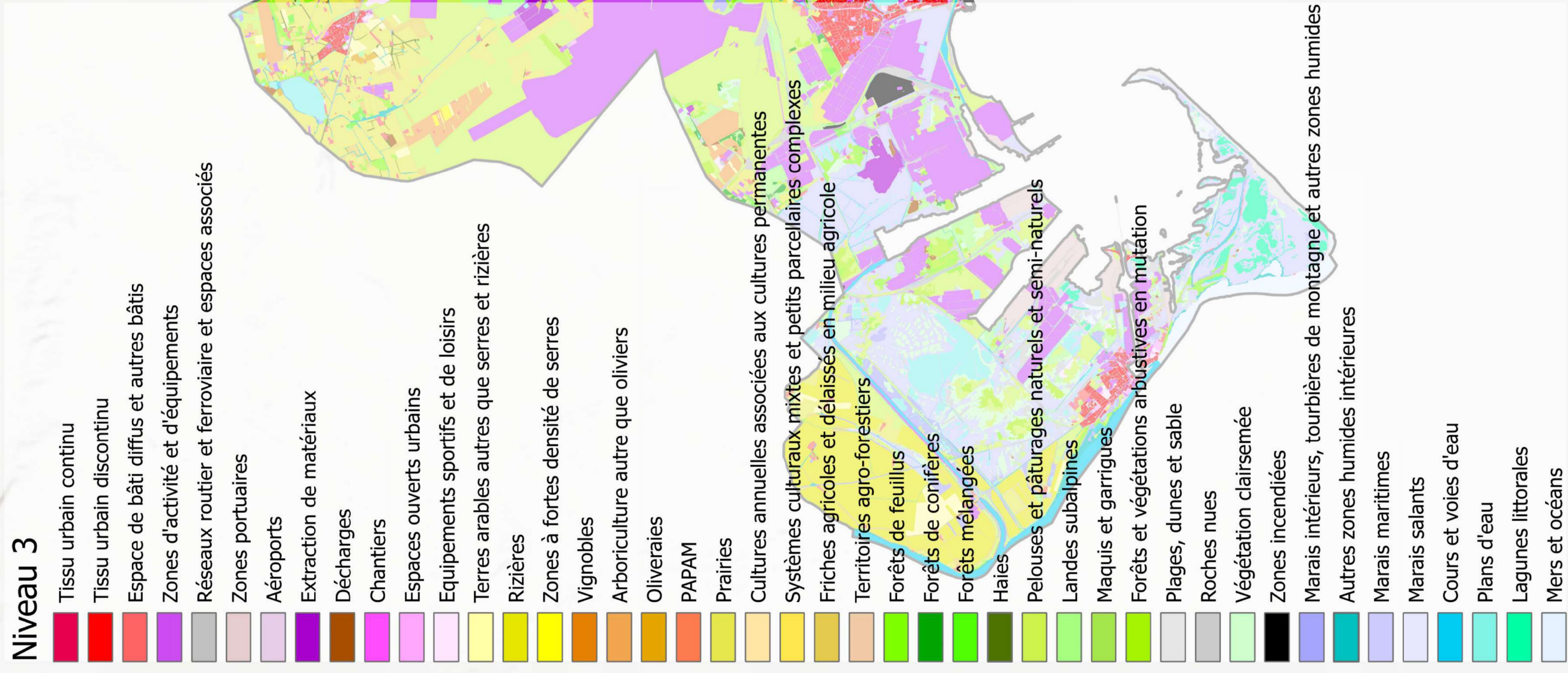


Le MOS de la Métropole Aix-Marseille Provence

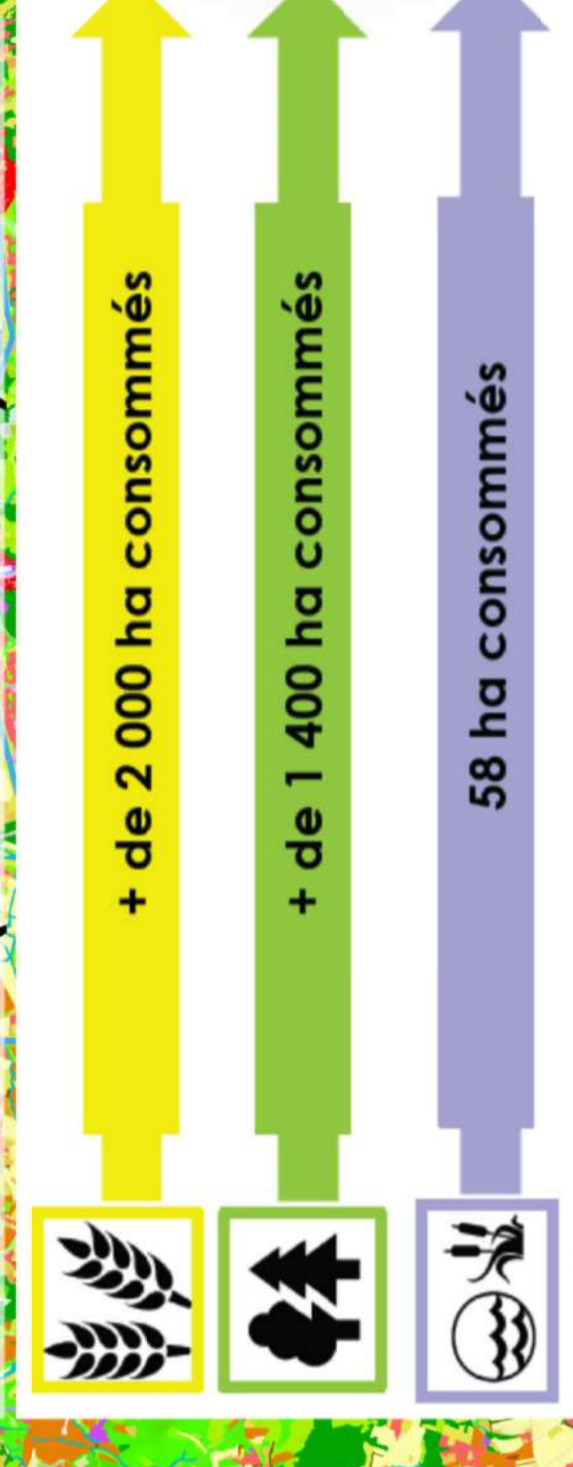
Un outil d'analyse et d'observation au service de la collectivité

1 - Identifier l'occupation du sol sur une année de référence (ici 2017)



0 5 10 Km

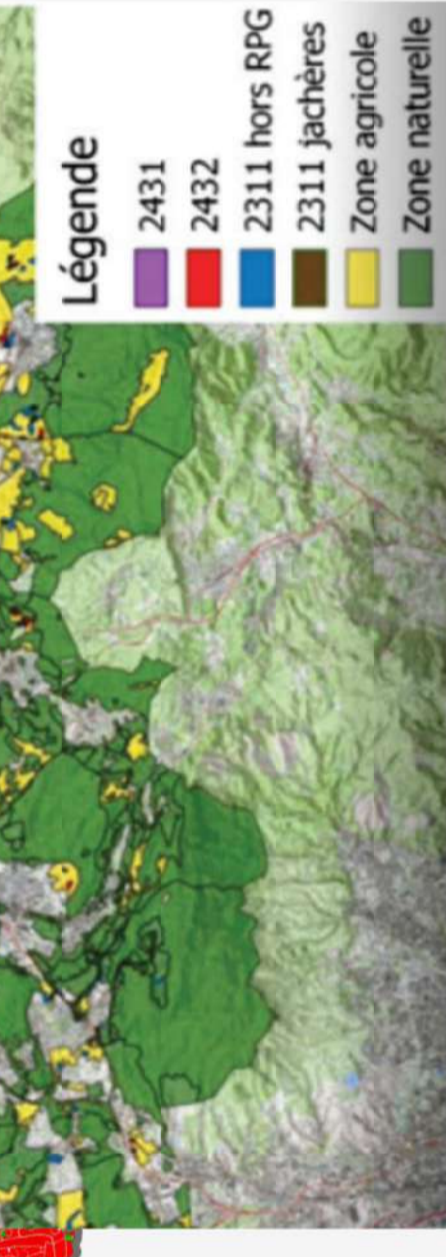
3 - Mesurer et analyser la consommation d'espace (2009 > 2017)



2 - Exploiter cette information



Espaces artificialisés sur un Projet d'Envergure Nationale (SRADDET)



Identification des friches agricoles

