

Chaque  NOYÉE est un  ÉVITÉ !

# GUPPYTRAP

Le labyrinthe malin qui tue les larves de moustiques



Info@nasla.fr  
(+590) 690 55 92 40  
© Nasla 30/05/2025



**FAIT EN FRANCE**

Distributeur  
**ARACHNOIDE S.A.R.L.**  
Villa les Ficus - Camaruche  
97 133 - Saint Barthelemy  
**www.guppytrap.com**

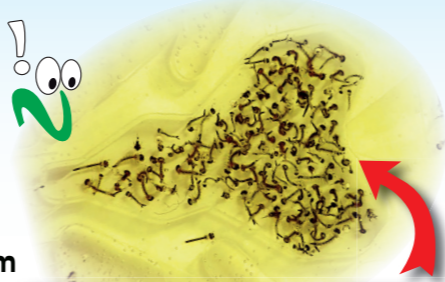
Brevet # FR 22 00340 - Patent worldwide pending

**SANS chimie, SANS énergie, SANS appât**

Faites des SOUCOUPES de vos PLANTES EN POT  
un piège mortel à LARVES DE MOUSTIQUES



Plus d'infos sur Internet  
**www.guppytrap.com**



Vos pots de fleurs deviennent ACTIFS contre les moustique, NATURELLEMENT et DURABLEMENT

- PERFORMANT**  
plus de 97% d'efficacité en moins de 48 heures\* (\*test A.R.S. du 02/05/2023)
- SANS DANGERS**  
Sans chimie, sans énergie, sans appâts
- DISCRET**  
Totalemment immergé sous la surface
- PRECIS**  
Traite directement les gîtes existants
- PRATIQUE**  
Simple et rapide à installer
- ECONOMIQUE**  
Pour quelques Euros seulement
- SANS ENTRETIEN**  
Efficace chaque jour et pour longtemps
- ECO-FRIENDLY**  
70% en matière recyclée et recyclable

**Nul besoin d'attirer les moustiques femelles, vos soucoupes de plantes vertes en eau sont déjà leur site de ponte domestique préféré !**



**Moustique**  
**ALERTE TIGRE**  
**Cimetières, jardins, balcons... en 2026, nous sommes tous concernés !**



**Il est temps de PASSER À L'ACTION...**

Nasla SAS - RCS 939 586 822 - Saintes - Imprimé par nos soins - Ne pas jeter sur la voie publique

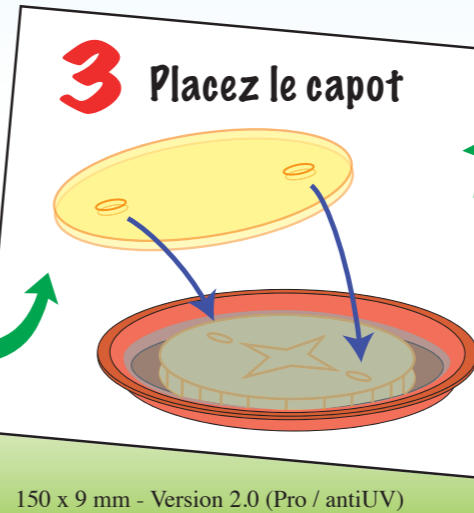
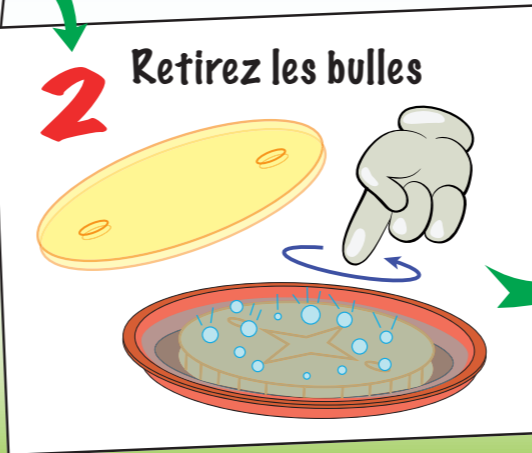
## Conseils d'utilisation de votre piège à larves de moustiques

**GUPPYTRAP** ne vise que les larves, bien plus faciles à cibler que les adultes volants.

**Avant tout, respecter les préconisations de l'Agence Régionale de Santé, en supprimant toutes les eaux stagnantes de votre environnement !**

Ceci fait, pour éviter que l'insecte ne ponde un peu plus loin pour revenir vous piquer adulte, installez **GUPPYTRAP** dans son gîte naturel favori que sont les pots de fleurs. Votre but est d'intercepter les pontes et agir ainsi à la source de la prolifération. Le principe mortel du piège est basé sur la noyade des larves, ce qui n'exige ni produit chimique ni source d'énergie. 3 à 4 pièges disposés stratégiquement suffisent pour une maison modeste. Pensez en termes d'oasis de fraîcheur, et pour votre installation, préférez les plantes à fleurs qui aiment l'eau, en continuant d'arroser les autres avec parcimonie. Préférez des soucoupes à fond plat, et des pots de taille adaptée, faciles d'accès pour la surveillance et l'entretien ; idéalement proche du sol, à l'abri du vent, dans un endroit frais et ombragé. Cherchez le meilleur point d'implantation, à l'intérieur ou à l'extérieur car la pluie est sans effet sur le **GUPPYTRAP**. L'eau de la soucoupe constitue l'appât, et pour un effet rapide, préférez-la de pluie plutôt que l'eau du robinet qui est chlorée. Arrosez régulièrement, en vous assurant bien que le piège reste toujours immergé sous la surface pour rester fonctionnel. Vous pouvez également détourner un système d'arrosage automatique pour refaire le niveau de vos soucoupes piégées. En cas de baisse du niveau d'eau pouvant produire des bulles d'air, nettoyez le piège à l'eau claire et recommencez une mise en place complète. Localisez ainsi le meilleur « spot », et en bon chasseur, observez et donnez le temps à la nature...

Bonne pêche, bonne chasse ! et pour plus d'informations : <http://www.guppytrap.com>



# Notice d'utilisation

**Un geste éco-citoyen aussi simple que...**

150 x 9 mm - Version 2.0 (Pro / antiUV)

[www.guppytrap.com](http://www.guppytrap.com)

