

# PROGRAMME MADE IN PME SUD

18 ET 19 AVRIL - PARC CHANOT MARSEILLE

[www.madeinpmesud.com](http://www.madeinpmesud.com)

# PARTENAIRES





**ALAIN GARGANI**

PRÉSIDENT DE LA  
CPME SUD

Chers entrepreneurs, partenaires et amis,

Bienvenue au Salon Made in PME Sud.

C'est avec une immense fierté que je vous accueille pour cette première édition au Parc Chanot. Ce salon est bien plus qu'un événement d'affaires ; pour 48 heures il incarne l'énergie et l'audace de nos entreprises locales.

Notre belle région Sud, avec ses six départements, est une véritable mosaïque de talents et d'opportunités. Aujourd'hui, elle se rassemble ici, à Marseille, non seulement pour partager savoirs et expériences, mais aussi pour mettre en lumière l'esprit de résilience et d'innovation qui anime nos territoires. Cette dynamique est le fruit d'une conviction partagée : ensemble, nous pouvons transformer les défis en opportunités et faire grandir nos entreprises dans un environnement en perpétuelle évolution.

Un grand merci à nos partenaires, piliers de cette aventure. Votre soutien, votre expertise et votre engagement nous permettent d'offrir à nos participants une expérience riche et variée, remplie de moments d'apprentissage, de partage et de rencontres stratégiques.

Entrepreneurs venus du 04, 05, 06, 83, 84 et pour vous, entrepreneurs du 13 qui jouez à domicile, je vous invite à saisir cette chance unique !

Que ce soit pour découvrir les dernières innovations, pour enrichir votre réseau ou pour trouver des solutions concrètes aux défis que rencontre votre entreprise, Made in PME Sud est conçu pour vous.

Profitons de chaque instant de ce salon pour apprendre, échanger et collaborer.

Excellent salon à tous !

Alain GARGANI  
Président de la CPME Sud Provence-Alpes Côtes D'Azur



## La gamme d'outils de financement et d'accompagnement pour les entreprises de la Région Sud

Vous êtes commerçants, artisans, dirigeants de TPE, de PME, d'ETI ou de start-up. Vous êtes au stade de l'idée, vous êtes en phase de création ou de reprise, vous souhaitez transmettre votre entreprise, vous développer, ou passer un cap difficile... Sud Entreprises c'est une gamme d'aides régionales, financières et de conseil, pour vous accompagner, quel que soit le stade de vie de votre entreprise, quel que soit votre secteur d'activités. La Région est là, à vos côtés pour vous permettre de développer et de financer vos projets les plus ambitieux et avec le maximum d'impact pour le territoire.

[maregionsud.fr](http://maregionsud.fr)





« Premier partenaire des entreprises, la Région Sud est aux côtés des PME ! De la création, au développement à l'international, en passant par un accompagnement sur mesure, nos dispositifs sont là pour vous guider vers une croissance respectueuse de l'environnement. Avec notre budget 100% climat positif, engageons-nous, ensemble, vers un modèle de développement économique durable et résilient ! »

Renaud MUSELIER

Président de la Région Provence-Alpes-Côte d'Azur  
Président délégué de Régions de France

**RÉGION  
SUD**

PROVENCE  
ALPES  
CÔTE D'AZUR



# INAUGURATION OFFICIELLE

**JEUDI 18 AVRIL- 10H**

## SCÈNE CENTRALE

### INTERVENANTS

**Alain GARGANI**

Président de la CPME Sud

**François ASSELIN**

Président de la CPME

**Christine FABRESSE**

Présidente du Directoire de la Caisse d'Epargne CEPAC

**Gerard MONGEREAU**

Président du GIMS

**Patricia GRANET-BRUNELLO**

Maire de Digne les Bains,

Présidente de Provence-Alpes Agglomération

**Camille GALTIER**

Maire de la ville de Manosque

**David GEHANT**

Président de la Communauté de Communes Pays de Forcalquier

**Hervé STASSINOS**

Vice-Président de la Métropole Toulon Provence Méditerranée

**Martine VASSAL**

Présidente de la Métropole d'Aix-Marseille-Provence

**Renaud MUSELIER**

Président de la Région Sud - Provence-Alpes-Côte d'Azur

## SÉQUENCE JEUX OLYMPIQUES

### INTERVENANTS

**Odile DIAGANA**

Directrice du centre de ressource et d'expertise « Azur

Sport Santé » et ancienne athlète

de haut niveau (demi-finaliste olympique)

**Stéphane DIAGANA**

Double champion du monde d'athlétisme et

conférencier sportif

**Ara KHATCHADOURIAN**

Sportif de l'extrême et conférencier

# PROGRAMME

## CONFÉRENCES PLÉNIÈRES

### SCÈNE CENTRALE

JEUDI 18 AVRIL

11H - 12H

#### TRANSFORMATION ÉCONOMIQUE

##### Vers une économie résiliente : Les PME comme force motrice

Intervenants :

- **Christine FABRESSE**  
Présidente du Directoire de la Caisse d'Épargne CEPAC
- **Humberto MIRANDA**  
Directeur Général du GIMS
- **Catherine QUERARD**  
Présidente du GHR - Groupement des Hôtels & Restaurations de France
- **Franck GLEDEL**  
Président, CEO de PKF Arsilon
- **Roland GOMEZ**  
Président Fondateur de PROMAN
- **Jean-François ROBIN**  
Responsable mondial de la Recherche au sein de Natixis Corporate & Investment Banking

14H - 15H

#### TRANSFORMATION ENVIRONNEMENTALE

##### Un incontournable pour tous, une chance pour mon entreprise

Intervenants :

- **Christophe CASTANER**  
Ancien Ministre de l'Intérieur Président du Conseil de surveillance du Grand Port Maritime de Marseille
- **Yves LE TRIONNAIRE**  
Directeur de l'ADEME Provence-Alpes-Côte d'Azur
- **Jean JOUZEL**  
Paléoclimatologie, ancien Vice-président du groupe scientifique du GIEC
- **Francis BARTHOLOMÉ**  
Président de Mobilians
- **Philippe RENAUDI**  
Président de la CCI Provence-Alpes-Côte d'Azur
- **Laure PIERRISNARD**  
Directrice Générale Confiserie du Roy René
- **Pierre RIBAUTE**  
Directeur Général de Veolia Eau France
- **Hugo ROSATI**  
Président Directeur Général du Groupe DI Environnement

VENDREDI 19 AVRIL

10H30 - 11H30

#### TRANSFORMATION SOCIÉTALE

##### Du partage de la valeur au partage des valeurs

Intervenants :

- **Catherine VAUTRIN**  
Ministre du Travail, de la Santé et des Solidarités
- **Françoise NYSSSEN**  
Ancienne Ministre de la Culture et Présidente du directoire de la maison d'édition Actes Sud
- **Philippe JOUANNY**  
Président de la Fédération des entreprises de propreté
- **Franck PROVOST**  
Président du CNEC, Coiffeur et homme d'affaires
- **Catherine POUX**  
Directrice des services aux entreprises de France Travail
- **Emilie DE LOMBARES**  
Présidente du Directoire d'Onet SA
- **Bernard LEMAITRE**  
Président du Rugby club Toulonnais
- **Stéphane DIAGANA**  
Double champion du monde d'athlétisme et conférencier sportif

14H - 15H

#### TRANSFORMATION NUMÉRIQUE

##### Des données et des Hommes

Intervenants :

- **Denis PLANAT**  
Directeur Général de Free Pro
- **Françoise SOULIÉ-FOGELMAN**  
Conseiller Scientifique du Hub France IA
- **Laurent FIARD**  
Président de Visiativ
- **Virginie MATHIVET**  
Docteur en IA, Fondatrice d'Hemelopse
- **Didier MAYEUR**  
Chercheur en Marketing Digital  
Expert Transformation Digitale des PME, E-commerce & Stratégie digitale



## Professionnels, avec Tap to Pay<sup>®</sup> sur iPhone, votre iPhone devient un terminal de paiement.



Scannez et découvrez une nouvelle solution simple, sûre et rapide pour encaisser vos clients où que vous soyez.



**CAISSE  
D'ÉPARGNE**

*Vous être utile.*

Banque & Assurances

(1) Tap to Pay sur iPhone est disponible à partir de l'iPhone XS. Tap to Pay sur iPhone nécessite une connexion internet, la version la plus récente d'iOS et l'application Tap to Pay sur iPhone.

Document à caractère publicitaire et sans valeur contractuelle.

BPCE Société anonyme à directeur et conseil de surveillance au capital de 188 932 730 euros - Siège social : 7, promenade Germaine Sablon 75013 PARIS - RCS Paris N° 493 455 042 - Crédit photo : Apple - ALTMANN-PACREAU

## Développer votre activité en ligne avec IZ-e-commerce.

Une solution tout-en-un pour créer votre site e-commerce.

 IZ e-commerce



**CAISSE  
D'ÉPARGNE**

*Vous être utile.*

Banque & Assurances

Offre IZ e-commerce de Regicom, partenaire de la Caisse d'Épargne.  
Regicom, nom commercial Regicom Webformance, SASU au capital de 5 000 000 € - RCS Nanterre n° 525 312 294 - Siège social : 36-40 Rue Raspail, 92300, LEVALLOIS PERRET, France



Document à caractère publicitaire et sans valeur contractuelle.

Caisse d'Épargne CEPAC, Banque coopérative régie par les art. L. 512-85 et suivants du Code Monétaire et Financier - SA à Directoire et Conseil d'Orientation et de Surveillance au capital de 1 100 000 000 euros - Siège social : Place Estrangin Pastré - 13006 Marseille - 775 559 404 RCS Marseille - Intermédiaire en assurance, immatriculé à l'ORIAS sous le numéro 07 006 180 - Titulaire de la carte professionnelle « transactions sur immeubles et fonds de commerce sans perception de fonds effets ou valeurs » n° CPI 1310 2016 000 009 983 délivrée par la CCI de Marseille-Provence, garantie par la CEGC - 16 rue Hoche - Tour Kupka B - TSA 39999 - 92919 la Défense Cedex.  
Identifiant unique REP Papiers n°FR232681\_03FWUB (BPCE - SIRET 493 455 042) - Crédit photo : DR Adobe Stock

# PROGRAMME WORKSHOPS

JEUDI 18 AVRIL

9H25 - 10H

## Transformation économique

L'Urssaf vous accompagne tout au long de la vie de votre entreprise

**Intervenants** : Pascale GAMBE, Virginie CHIRAT et Régis ABELLAN

**Lieu** : Workshop 1 - **URSSAF**

## Transformation environnementale

Adapter son activité aux changements climatiques : pourquoi ? Comment ? Des outils pour agir !

**Intervenants** : Anne-Marie FRUTEAU DE LACLOS et Philippe MILLION

**Lieu** : Workshop 2 - **ADEME**

## Transformation numérique

Comment développer son activité en ligne et sécuriser ses paiements ?

**Intervenants** : Arthur SERVIGNE, Lionel PICCIN et Denise PARRODI

**Lieu** : Workshop 3 - **CAISSE D'EPARGNE CEPAC**

## Transformation numérique

Cyber-attaques : comment s'en prémunir et faire face ?

**Intervenant** : Damien HASSKO, Jonathan FAYETON et Maxime MAUREL

**Lieu** : Workshop 4 - **RÉGION SUD**

## Transformation sociétale

Recrutez autrement, sans CV, pour trouver vos futurs talents

**Intervenante** : Virginie THIEBAUD

**Lieu** : Workshop 5 - **FRANCE TRAVAIL**

## Transformation sociétale

Que faire face à un risque d'incapacité salariale ou de rupture professionnelle ? Les solutions, les dispositifs

**Intervenantes** : Dr Martine PADOVANI, Lenaïc LABAT, Isabelle BAZIN, Dr Vanessa TROVATELLO et Christine PATOUX-GAUAUDAN

**Lieu** : Workshop 6 - **GIMS et AGEFIPH**

## Transformation environnementale

La transition énergétique au travers de la formation aux métiers de l'hydrogène (by HYVAR)

**Intervenant** : Aurelien COUDRAY

**Lieu** : Workshop 7 - **CCI VAR**

12H00 - 12H35

## Transformation économique

L'accompagnement pour financer la croissance de votre entreprise innovante

**Intervenants** : Alexandra DRONIOU-BERRAFATO, Jeremy NOVELLON, Vincent BORDES, Pierre JOUBERT et Nicolas PAGÈS

**Lieu** : Workshop 1 - **CAISSE D'EPARGNE CEPAC**

## Transformation environnementale

Comment construire et financer sa feuille de route RSE ?

**Intervenante** : Marie-Pauline BEUGIN

**Lieu** : Workshop 2 - **CAISSE D'EPARGNE CEPAC**

# PROGRAMME WORKSHOPS

## Transformation sociétale

L'expert-comptable va-t-il devenir un intégrateur de l'IA au service de nouveaux modes d'organisation des entreprises ?

**Intervenants :** Christelle OUVRARD et Nassim BENDJELLOUL

**Lieu :** Workshop 3 - **OEC PACA**

## Transformation sociétale

Des solutions concrètes pour agir en prévention santé

**Intervenante :** Audrey LAMOUREUX

**Lieu :** Workshop 4 - **AG2R LA MONDIALE**

## Transformation sociétale

Maintien en activité professionnelle des collaborateurs et des chefs d'entreprise, une stratégie payante pour nos PME

**Intervenants :** Dr Anne LANDI, Jean-Thomas FURNO et Amandine CAILLOL

**Lieu :** Workshop 5 - **GIMS ET NURSEA**

15H - 15H35

## Transformation économique

Piloter son activité : jamais sans les KPI !

**Intervenant :** Michel CALLOIS

**Lieu :** Workshop 1 - **CCI PACA**

## Transformation environnementale

Attractivité des territoires : construire une dynamique avec la RSE

**Intervenant :** Jérôme HUET

**Lieu :** Workshop 2 - **PKF ARSILON**

## Transformation numérique

Initier sa démarche numérique responsable : le cas pratique de Free Pro

**Intervenante :** Géraldine MONTAGNON

**Lieu :** Workshop 3 - **FREE PRO**

## Transformation économique

Développez votre business avec AMP Pacte PME !

**Intervenants :** Virginie DELMAS, Jérôme CORRAO et Stéphane GRIMAUX

**Lieu :** Workshop 4 - **CCI PROVENCE-ALPES CÔTE D'AZUR**

## Transformation environnementale

Comment faire face à la crise énergétique ?

**Intervenants :** Véronique MARTIN, Laurent COURDY, Virginie PAWLICKI et Tony COULY

**Lieu :** Workshop 6 - **ENGIE**

## Transformation environnementale

Le monde bas carbone ne se fera pas sans les TPI-PMI !

**Intervenants :** Robin SYLVESTRE et Daniel MARGOT

**Lieu :** Workshop 7 - **CCI PROVENCE-ALPES CÔTE D'AZUR**

## Transformation sociétale

Recrutez, boostez et fidélisez vos équipes : nos solutions éprouvées

**Intervenants :** Guillaume CASSASSOLLES, Mickael BRAND, Omar BELQADHI, Jérémy PERNICENI et Denise PARRODI

**Lieu :** Workshop 5 - **CAISSE D'EPARGNE CEPAC**

## Transformation sociétale

Comment une entreprise peut-elle valoriser son capital humain auprès de ses collaborateurs ?

**Intervenante :** Christel N'GUYEN

**Lieu :** Workshop 6 - **HARMONIE MUTUELLE / VVV**

## Transformation environnementale

Le projet Erasmus+ Business 2030 : soutenir le développement durable dans les PME

**Intervenants :** Antonella DONADIO, Roberto COMMITTERI et Rossella DI SANZO

**Lieu :** Workshop 7 - **CHAMBRE DE COMMERCE ITALIENNE POUR LA FRANCE DE MARSEILLE**

# PROGRAMME WORKSHOPS

15H45 - 16H20

## Transformation économique

Transmission / cession de votre entreprise :  
quand et comment s'y préparer ?

Intervenants : Corinne CIRIO, Julie ALES,  
Jean-Louis LOMAGNO et Emilie ALLEGRINI  
Lieu : Workshop 1 - **PKF ARSILON**

## Transformation environnementale

Auditer son cycle de l'eau pour réduire sa  
consommation

Intervenante : Carole CHASSIGNET  
Lieu : Workshop 2 - **VEOLIA**

## Transformation numérique

Comment préparer concrètement mon  
entreprise face aux cyberattaques ?

Les étapes clés  
Intervenant : Jean-Nicolas PIOTROWSKI  
Lieu : Workshop 3 - **FREE PRO**

## Transformation numérique

L'impact des nouvelles technologies sur  
les professionnels de santé et pour les  
entreprises

Intervenants : Gautier BELLAGAMBA, Humberto  
MIRANDA et Dr Anne LANDI  
Lieu : Workshop 4 - **GIMS**

## Transformation numérique

La facturation électronique et les impacts  
de sa mise en place dans les entreprises

Intervenant : Paul D'ORTOLI  
Lieu : Workshop 5 - **OEC PACA**

## Transformation sociétale

Chefs d'entreprise : comment prévenir le  
risque d'épuisement ?

Intervenants : Dr Dominique BELLEZZA, Elise  
RABILLARD et Daniel SALENC  
Lieu : Workshop 6 - **GIMS**

## Transformation environnementale

Décarboner votre flotte de véhicules :  
le point sur les aides aux entreprises et  
zoom sur le rétrofit

Intervenant : Patrick CHATRIEUX  
Lieu : Workshop 7 - **MOBILIANS SUD**

ORDRE DES  
EXPERTS-COMPTABLES   
Région Provence-Alpes-Côte d'Azur

## LA FACTURE ÉLECTRONIQUE, C'EST POUR DEMAIN !

L'expert-comptable est à vos côtés et vous accompagne...



**EFFICACE**

Plus d'erreur de  
lecture



**RAPIDE**

Gain de  
productivité



**RENTABLE**

Réduction des coûts  
instantanée



**DURABLE**

Un geste pour  
la planète



**TRÉSORERIE**

En temps réel,  
un atout majeur  
de pilotage



FACTURE ÉLECTRONIQUE

@



L'EXPERT-COMPTABLE  
au cœur DE LA DIGITALISATION



16H30 - 17H05

### Transformation économique

Réussir une reprise d'entreprise : les clés de la réussite

**Intervenants** : Corinne CIRIO, Julie ALES, Jean-Louis LOMAGNO et Emilie ALLEGRINI

**Lieu** : Workshop 1 - **PKF ARSILON**

### Transformation environnementale

Vos premiers pas dans la RSE : mesurer l'impact environnemental de votre société

**Intervenant** : Jérôme HUET

**Lieu** : Workshop 2 - **PKF ARSILON**

### Transformation numérique

Comment faciliter mes paiements en ligne et sur mon lieu de vente

**Intervenant** : George OWEN

**Lieu** : Workshop 3 - **FREE PRO**

### Transformation numérique

Comment la téléphonie d'entreprise peut-elle révolutionner l'expérience client ?

**Intervenants** : Matthias AZNAR et Radu CALIN

**Lieu** : Workshop 4 - **FREE PRO**

### Transformation sociétale

Entreprises adaptées : votre levier pour une stratégie d'achat, recrutement et RSE réussie

**Intervenantes** : Sandrine BORELLE et Viviane TICHIT

**Lieu** : Workshop 5 - **AGEFIPH**

### Transformation sociétale

Sport en entreprise ou activité physique médicalement suivie, quelle différence, quels bénéfices ?

**Intervenants** : Dr Celine REGGIO VIALA, Sébastien CANDIA et Jean-Bernard FABRE

**Lieu** : Workshop 6 - **GIMS**

### Transformation économique

Les 10 commandements de l'entrepreneure pour accompagner la croissance de son entreprise

**Intervenantes** : Karine MONTOURCY et Caroline DUMOND

**Lieu** : Workshop 7 - **CAISSE D'EPARGNE CEPAC**

17H15 - 17H50

### Transformation économique

Innovier avec succès, les clés de l'économie de la fonctionnalité pour un avantage concurrentiel durable

**Intervenant** : Bertrand LE GUINER

**Lieu** : Workshop 1 - **CCI VAR**

### Transformation économique

Pourquoi venir installer votre entreprise en milieu rural ?

**Intervenants** : Gaëlle DELMAS et Frédéric PERRAUD

**Lieu** : Workshop 2 - **LA MAISON DES ENTREPRENEURS DE FORCALQUIER**

# PROGRAMME WORKSHOPS

VENDREDI 19 AVRIL

9H10 - 9H45

## Transformation économique

Maîtrisez l'évaluation et la performance extra-financière de votre entreprise

Intervenant : Brice RENAUD

Lieu : Workshop 1 - CRCC AIX - BASTIA

## Transformation environnementale

Transition écologique : se doter d'une feuille de route ambitieuse et réalisable avec Bpifrance

Intervenants : Amine KAJOUJ et Camille SCHNEUWLY

Lieu : Workshop 2 - BPI FRANCE

## Transformation numérique

Développer son entreprise grâce aux paiements digitaux innovants

Intervenante : Denise PARRODI

Lieu : Workshop 3 - CAISSE D'ÉPARGNE CEPAC

## Transformation numérique

DORA & NIS2 : le nouveau RGPD pour la cyber, préparez-vous pour être prêts dans 6 mois !

Intervenant : Michael MONERAU

Lieu : Workshop 4 - AG2R LA MONDIALE

## Transformation sociétale

Que change réellement la dernière réforme des retraites pour vous ?

Intervenant : Christian RAMEL

Lieu : Workshop 5 - AG2R LA MONDIALE

## Transformation sociétale

Les nouveaux enjeux de l'organisation du temps de travail : semaine de 4 jours, télétravail, flexibilité de travail

Intervenantes : Céline VERDONE et Solène SAELENS

Lieu : Workshop 6 - PKF ARSILON

## Transformation environnementale

Comment s'engager concrètement dans la RSE ?

Intervenants : Florence COLONNA et Olivier CONSTAN

Lieu : Workshop 7 - CCI PROVENCE-ALPES CÔTE D'AZUR

9H55 - 10H30

## Transformation économique

Se protéger : la clé de la réussite entrepreneuriale

Intervenante : Sophie MULLMAIER

Lieu : Workshop 1 - ASSOCIATION GSC

## Transformation environnementale

Les solutions pour maîtriser et optimiser ses consommations d'eau

Intervenant : Sébastien RABBIA

Lieu : Workshop 2 - SOCIÉTÉ DES EAUX DE MARSEILLE

# PROGRAMME WORKSHOPS

## Transformation numérique

**Digitalisation et talents : stratégies de recrutement innovantes pour opérer sa transformation numérique**

**Intervenants :** Cyril ZIMMERMAN, Alexandre CHERVET et Philippe DELHOUME

**Lieu :** Workshop 3 - **RÉGION SUD**

## Transformation numérique

**Comment l'IA permet-elle de faire face aux menaces cyber pour mon entreprise ?**

**Intervenant :** Jean-Nicolas PIOTROWSKI

**Lieu :** Workshop 4 - **FREE PRO**

## Transformation sociétale

**Adoptez les clauses sociales et devenez une entreprise inclusive**

**Intervenants :** Elise EYNARD, Amandine LANTEZ, Sabrina LAHMAR et Christel LOGELIN

**Lieu :** Workshop 5 - **FRANCE TRAVAIL**

## Transformation économique

**Réussir le développement de son entreprise à l'international**

**Intervenants :** Vincent GIRAUD et Marcel RAGNI

**Lieu :** Workshop 6 - **PKF ARSILON**

## Transformation numérique

**Stratégie gagnante : prospection et data au cœur de votre réussite**

**Intervenants :** Gilles TYSSIER et Edouard ISOPO

**Lieu :** Workshop 7 - **KOMPASS**



**LA METROPOLE**  
AIX-MARSEILLE-PROVENCE

# QUI ACCOMPAGNE LES ENTREPRISES ?

## LA MÉTROPOLE, LE PARTENAIRE DE VOTRE QUOTIDIEN

Découvrez le programme d'accompagnement dédié aux entreprises de la Métropole Aix-Marseille-Provence - **Stand 112**

MOBILITÉ - AMÉNAGEMENT DU TERRITOIRE - ENVIRONNEMENT - **ÉCONOMIE**

**ampmetropole.fr**

Métropole Aix-Marseille-Provence - 33 Boulevard Chanay - 13008 Marseille - France - Tél. 04 91 22 00 00 - www.ampmetropole.fr

# PROGRAMME WORKSHOPS

11H30 - 12H05

## Transformation économique

Combien vaut votre entreprise, celle de votre voisin ou de votre concurrent ?

Intervenant : Boris CAIX

Lieu : Workshop 1 - CAISSE D'ÉPARGNE CEPAC

## Transformation sociétale

L'ESG, au cœur des enjeux de valeurs

Intervenant : Jérôme HUET

Lieu : Workshop 2 - PKF ARSILON

## Transformation numérique

Transformation numérique : un tremplin pour les PME

Intervenant : Nassim BENDJELLOUL

Lieu : Workshop 3 - OEC PACA

## Transformation numérique

Que faire face aux ransomwares ?

Intervenant : Jean-Nicolas PIOTROWSKI

Lieu : Workshop 4 - FREE PRO

## Transformation sociétale

Marque employeur : comment séduire et retenir les talents

Intervenants : Vincent GALIANA, Xavier BORY et Sandrine PICOT-BENEDETTI

Lieu : Workshop 5 - FRANCE TRAVAIL

## Transformation sociétale

Cap sur l'inclusion du Handicap avec l'AGEFIPH : les stratégies RH et RSE gagnantes

Intervenants : Amelie TRITZ, Isabelle LORENZO et Laurent MILLET

Lieu : Workshop 6 - AGEFIPH

## Transformation économique

Accélérer votre réussite entrepreneuriale

Intervenant : Frédéric PIERRE, Guillaume LAMBERT et Olivier LAURENCEAU

Lieu : Workshop 7 - POLE JEUNES SUD



## Ensemble, accélérons vos transitions :

Contactez votre CCI territoriale en cliquant sur « Sélectionnez un site » depuis [www.paca.cci.fr](http://www.paca.cci.fr)

Le réseau des



# PROGRAMME WORKSHOPS

12H15 - 12H50

## Transformation sociétale

Les PME en action pour les objectifs de développement durable

Intervenante : Emile EZZEDDINE

Lieu : Workshop 1 - **PACTE MONDIAL DE L'ONU**

## Transformation environnementale

PME, comment décarboner ?

Intervenante : Léa DIANI

Lieu : Workshop 2 - **ADEME**

## Transformation numérique

35 minutes pour développer votre Stratégie Digitale et votre impact marketing

Intervenants : Paolo PEREIRA, Malo HENRY et Etienne LAMIRAND

Lieu : Workshop 3 - **LA POSTE**

## Transformation économique

De la création au développement de votre entreprise : comment bénéficier d'un accompagnement sur mesure via votre banque et ses réseaux ?

Intervenants : Frédéric MARTY et Hubert NOTO

Lieu : Workshop 1 - **CAISSE D'EPARGNE CEPAC**

## Transformation environnementale

Financement : quel accompagnement dans votre transition environnementale

Intervenants : Salima AYOUB, Evody NISUS et Antoine d'HOSSCHE

Lieu : Workshop 2 - **CAISSE D'EPARGNE CEPAC**

## Transformation numérique

Transformation numérique : Comment gagner du temps et sécuriser la gestion de son personnel ?

Intervenante : Solène SAELENS

Lieu : Workshop 3 - **PKF ARSILON**

## Transformation numérique

Donner du sens au numérique : entre IA, digitalisation, réglementation, quels impacts sur mon entreprise et mes collaborateurs ?

Intervenant : Sébastien SAUVAGEOT

Lieu : Workshop 4 - **PKF ARSILON**

## Transformation numérique

15 actions pour protéger mon entreprise d'une cyberattaque

Intervenante : Juliette ALONSO-VIOLLET

Lieu : Workshop 4 - **CCI PROVENCE-ALPES CÔTE D'AZUR**

## Transformation économique

Le Plan France 2030 pour soutenir vos projets d'innovation !

Intervenants : Ophélie KATZSER et Berengère BONNAFFOUX

Lieu : Workshop 6 - **DREETS PACA**

## Transformation économique

La Banque de France au service des entreprises

Intervenante : Lucie HALLONET-SAUZE

Lieu : Workshop 7 - **BANQUE DE FRANCE**

## Transformation sociétale

La fidélisation de vos collaborateurs : un fort levier de développement

Intervenant : Robert JIMENEZ

Lieu : Workshop 5 - **HARMONIE MUTUELLE / VVV**

## Transformation sociétale

Comment recruter puis manager au mieux la GenZ, aussi appelés les audacieux ?

Intervenantes : Béatrice DUPUIS et Cécile TERLAUD

Lieu : Workshop 6 - **TRENTE-SEPT CINQ**

## Transformation environnementale

Comment acheter de la Propreté de manière responsable et efficace ?

Intervenants : Marie-Pierre DI LEO et Hervé LE MERCIER

Lieu : Workshop 7 - **MONDE DE LA PROPRETÉ**

# PROGRAMME WORKSHOPS

15H45 - 16H20

## Transformation environnementale

Economie circulaire : optez pour l'économie du bon sens

Intervenante : Marie-Laure PLUVY

Lieu : Workshop 1 - CCI PROVENCE-ALPES CÔTE D'AZUR

## Transformation environnementale

Transformation environnementale, un enjeu d'avenir pour la santé et la performance de nos PME

Intervenants : Marion LOPEZ, Philippe GIRARD, Karine CAPELLI et Muriel REGARD

Lieu : Workshop 2 - GIMS et HARMONIE MUTUELLE / VYV

## Transformation numérique

La sécurisation des flux

Intervenants : Frédéric DUCHEMIN et Romain FROMENT

Lieu : Workshop 3 - CRCC AIX BASTIA et OEC PACA

## Transformation numérique

Dédramatiser l'usage de L'IA

Intervenants : Sébastien SAUVAGEOT et Virginie MATHIVET

Lieu : Workshop 4 - PKF ARSILON

## Transformation sociétale

La qualité de vie et des conditions de travail, un enjeu majeur pour une entreprise d'avenir !

Intervenantes : Dr Dominique BELLEZZA et Deborah ROTOLO

Lieu : Workshop 5 - GIMS

## Transformation environnementale

Intégrer la RSE et les enjeux de transition écologique et énergétique dans sa PME

Intervenantes : Emmanuelle MANDARON, Mathilde LESTIDEAU, Laure AVIGNON, Mathilde COURAU et Mathilde MAUVAIS

Lieu : Workshop 6 - RÉGION SUD

## Transformation environnementale

Energies alternatives : nos solutions pour votre transition énergétique

Intervenants : Laurent FALAIZE et Patrick FERAUD

Lieu : Workshop 7 - FIOUL 83



## Ensemble, faisons grandir l'esprit d'entreprendre...

A vos côtés pour vous accompagner  
dans vos missions de :

- Expertise conseil
- Commissariat aux Comptes & Audit
- Consulting RH & SIRH
- Consolidation & Reporting
- Juridique & Fiscal
- Advisory :
  - Strategy & Delivery
  - Transaction Services & Evaluation
  - RSE & Durabilité
- PKF Arsilon Academy



[www.pkf-arsilon.com](http://www.pkf-arsilon.com)



# Vouloir une retraite hyperactive ? Oui, ça arrive.



Avec nos conseillers,  
constituez dès maintenant une épargne pour  
vous préparer une retraite pleine de possibilités.  
Devenez acteur de votre avenir.  
Rendez-vous sur [www.ag2rlamondiale.fr](http://www.ag2rlamondiale.fr)

## Plan d'Épargne Retraite

- ▶ Épargne
- ▶ Retraite
- ▶ Santé
- ▶ Prévoyance



### AG2R LA MONDIALE

Prendre la main  
sur demain

Plans d'épargne retraite, individuels ou obligatoires, régis notamment par les articles L.224-1 et suivants du code monétaire et financier, proposés et couverts par La Mondiale Retraite supplémentaire, Société anonyme au capital social de 250 000 000 €, Fonds de retraite professionnelle supplémentaire régi par le code des assurances, 32 avenue Emile Zola, 59370 Mons-en-Barœul, RCS Lille Métropole 903 475 515. Les unités de compte comportent un risque de perte en capital. La Mondiale Retraite supplémentaire ne s'engage que sur le nombre d'unités de compte, mais pas sur leur valeur. Les valeurs de ces unités de compte, qui reflètent la valeur d'actifs sous-jacents, n'est pas garantie mais est sujette à des fluctuations, à la hausse ou à la baisse, dépendant en particulier de l'évolution des marchés financiers. **Document à caractère publicitaire.**  
00007434-240124-01 - Crédit photo : Gettyimages



PROTÉGER ET ACCOMPAGNER  
LES PLUS FRAGILES DANS LEURS  
TRAJECTOIRES PROFESSIONNELLES.



# PRÉVENTION SANTÉ CULTURE TRAVAIL

## UNE ÉQUIPE ENGAGÉE

Experts en sciences humaines et sociales, médecine, culture et entreprises.

## UNE RÉFLEXION

Répondre aux situations engendrées par l'évolution du monde du travail.  
Mener des recherches en collaboration avec Aix-Marseille Université.

## UN PUBLIC FRAGILE

Les jeunes futurs actifs, les travailleurs non-salariés malades, les personnes en situation de handicap et les futurs retraités.

## DES ENJEUX

Créer et soutenir des outils et des dispositifs concrets et innovants.

Abrité par

**Fondation  
de  
France**

LA FONDATION GIMS  
EST LA PREMIÈRE FONDATION ABRITÉE  
QUI AGIT DANS LE CHAMP DU TRAVAIL.

**06 18 43 74 30**

[FONDATION@GIMS13.COM](mailto:FONDATION@GIMS13.COM)



## SERVICE DE PRÉVENTION ET DE SANTÉ AU TRAVAIL EXPERTISE, ACCOMPAGNEMENT, INNOVATION



### **Chefs d'entreprise, ces offres vous concernent...**

Elles sont des leviers de performance  
pour l'entreprise et pour le bien-être de tous.



#### **DES OFFRES ADAPTÉES AUX GRANDS ENJEUX DE LA SANTÉ AU TRAVAIL**

##### **OFFRE SOCLE**

UNE MÊME EXPERTISE POUR SALARIÉS ET EMPLOYEURS

##### **OFFRE COMPLÉMENTAIRE**

POUR RENFORCER LA PRÉVENTION DANS L'ENTREPRISE

##### **OFFRE SPÉCIFIQUE**

UN PROGRAMME GLOBAL ET INNOVANT POUR LES INDÉPENDANTS

#### **NOS NOUVEAUX OUTILS**

##### **HUMANCAIRE**

Un laboratoire high tech d'expertise et de performance physique  
pour les travailleurs indépendants.

##### **UN PÔLE SCIENCE DES DONNÉES**

Une approche partagée de la santé travail, publique et environnementale.

##### **UN PRIX SANTÉ TRAVAIL**

Un prix pour encourager les bonnes pratiques de nos entreprises adhérentes.



**RENSEIGNEMENTS ET ADHÉSIONS : 04 91 14 32 14 - GIMS13.COM**

# PROGRAMME

## PMEx

JEUDI 18 AVRIL

Au cœur du Salon Made in PME Sud, préparez-vous à vivre une expérience unique avec nos **PMEx** : des interventions dynamiques et percutantes qui condensent, en **7 à 10 minutes**, le meilleur de l'innovation et des pratiques entrepreneuriales pour vous aider à booster votre business.

9H10 - 9H30



**Roland GOMEZ**  
PROMAN

12H10 - 12H30



**Philippe RENAUDI**  
TAMA TP/GROUPE RENAUDI

12H30 - 12H50



**Basil GERTIS**  
YACK

12H50 - 13H10



**Olivier BLIN**  
TAFALGIE THERAPEUTICS

15H10 - 15H30



**Maxime PICARD**  
CPMM

15H30 - 15H50



**Franck PROVOST**

15H50 - 16H10



**Sophie MULLMAIER**  
GSC

16H10 - 16H30



**Philippe CATINAUD**  
MASFER

16H30 - 16H50



**Franck GLEDEL**  
PKF ARSILON

# PROGRAMME

## PMEx

VENDREDI 19 AVRIL

9H30 - 9H50



**Stéphane DIAGANA**  
DOUBLE CHAMPION DU MONDE  
D'ATHLÉTISME

10H - 10H30



**Alexandre CAIZERGUES**  
SYROCO

11H40 - 12H



**Christophe BONNARD**  
DIGIT'HALL

12H - 12H20



**Frantz DOIGNON**  
BEA AMIANTE

12H20 - 12H40



**Véronique MAUREL**  
IXARYS

12H40 - 13H



**Laurent FALAIZE**  
FIOUL 83

15H10 - 15H30



**Stéphanie RAGU**  
LAURALBA

15H30 - 15H50



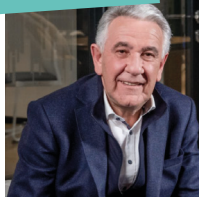
**Cyril ZIMMERMANN**  
LA PLATEFORME

15H50 - 16H10



**Pierre-Emmanuel CASANOVA**  
HSL TECHNOLOGIES

16H10 - 16H30



**Marcel RAGNI**  
RAGNI

# BUSINESS SPEED MEETING XXL

**SESSION 1**  
**JEUDI 18 AVRIL**  
**12H-13H**

**SESSION 2**  
**VENDREDI 19 AVRIL**  
**11H30-13H**

Les Speed Business Meetings XXL du Salon Made in PME Sud vous offrent une occasion unique de présenter votre activité et de tisser des liens avec un large éventail de professionnels, le tout en un temps record !

Ce concept est conçu pour favoriser un partage d'expériences dense et fructueux entre entrepreneurs et vous permettre d'identifier des synergies et opportunités d'affaires.

Pensez à apporter vos cartes de visite !

**Réservation recommandée**  
**Les places sont limitées à 100 participants par session**



# POUR VOS MONTAGES FINANCIERS, EXIGEZ LA CERTIFICATION DU COMMISSAIRE AUX COMPTES

L'auditeur legal, certification financière assurée  
pourquoi ?

# CRCC

COMPAGNIE  
REGIONALE DES  
COMMISSAIRES AUX  
COMPTES

AIX-BASTIA



Parce que la sécurité financière est l'affaire de tous dans une économie en quête de transparence.

Parce qu'une entreprise ou organisation non marchande qui contribue  
à la croissance et à la collecte fiscale et sociale fait partie du bien commun.

Parce que la préservation des richesses dans le monde entrepreneurial est une nécessité  
pour rassurer les actionnaires, sécuriser les salariés et garantir les partenaires financiers.

Les commissaires aux comptes apportent des solutions concrètes et rapides  
en matière de prévention, sécurisation et de certification pour des garanties certaines.

COMPAGNIE REGIONALE DES COMMISSAIRES AUX COMPTES AIX- BASTIA  
Tour méditerranée – 65 avenue Jules Cantini – 13298 MARSEILLE Cedex 20

Téléphone : 04 91 16 04 30 - email : [crcc@crcc-aix.org](mailto:crcc@crcc-aix.org) [facebook.com/crcc.aix.bastia](https://www.facebook.com/crcc.aix.bastia) [Twitter.com/crcc\\_aix](https://twitter.com/crcc_aix)

## FRANCE TRAVAIL, LE MEILLEUR ALLIÉ DES RH

Les codes du recrutement évoluent, de nouvelles stratégies apparaissent pour attirer des candidats de plus en plus exigeants. Parallèlement certains profils restent hors des radars et des postes restent sans candidat. France Travail est là, avec ses partenaires du réseau pour l'emploi pour faciliter la vie des entreprises, toutes les entreprises, et trouver des moyens de répondre aux transformations qui agitent l'univers du recrutement.



A Made in PME Sud, France Travail présente des méthodes RH innovantes et inclusives, les fait expérimenter par les entreprises et conseille les recruteurs dans leurs pratiques.

Au cours des workshops et ateliers animés par les experts RH de France Travail, de l'Apec, des Missions Locales et de Cap emploi, les employeurs obtiendront des réponses aux situations qu'ils rencontrent. **Une occasion de plus pour trouver LE candidat qu'il leur faut.**

### COMPTER SUR UN CONSEILLER SPÉCIALISÉ

Quand une entreprise souhaite déléguer une partie de son recrutement par manque de temps ou de ressources, un conseiller France Travail étudie ses besoins, la conseille et l'aide à sélectionner les profils correspondants le mieux à ses attentes, sa culture et ses valeurs.

### SOURCER, PUBLIER, DIFFUSER UNE OFFRE 24H/24

L'espace employeur francetravail.fr propose aux entreprises une banque de profils, une interface pour publier rapidement leurs offres et trouver en ligne des informations fiables sur les aides dont elles peuvent bénéficier.

### RECHERCHER DES PROFILS ENGAGÉS, MOTIVÉS, ALIGNÉS SUR LES VALEURS DE L'ENTREPRISE

60% des employeurs se disent prêts à former leurs futurs salariés s'ils disposent des qualités qui priment

pour un poste donné, comme par exemple, l'esprit d'équipe, l'adaptabilité, la rigueur, la créativité.

Ces compétences douces sont indécélables sur un CV. Pour les identifier, France Travail développe des méthodes innovantes qui font tomber les barrières et mettent en avant les savoir-être.

### DÉTECTER LES HABILÉTÉS DES CANDIDATS

La Méthode de Recrutement par Simulation détecte la capacité des personnes à effectuer des activités spécifiques au poste proposé. Sans CV, cette méthode ne retient que les candidats dont les habiletés sont avérées. 93 % des postes abordés via cette méthode sont pourvus. Le turn-over des personnes embauchées par cette méthode est deux fois inférieur à celui constaté habituellement.

### PROMOUVOIR UN MÉTIER

France Travail s'implique avec les fédérations professionnelles et les entreprises pour donner envie aux demandeurs d'emploi de s'orienter vers des métiers qui sont insuffisamment connus ou en déficit d'image. Le programme « Détection de potentiel », financé par la Région Sud permet par exemple de faire connaître les secteurs qui recrutent et de tester les appétences des candidats.

**80 % des demandeurs d'emploi qui passent ces tests sont intéressés et 50 % démarrent un parcours professionnel dans le secteur présenté.**

# RENCONTRES ACHETEURS

**VENDREDI 19 AVRIL**  
**9H15-10H30**

Pour vous faciliter le sourcing et rencontrer les entreprises fournisseurs de la région Sud Provence-Alpes-Côte d'Azur, nous organisons une « **Rencontre Acheteurs** » en partenariat avec le Métropolitain Business Act, le réseau d'affaires de la Chambre de Commerce et d'Industrie Aix Marseille Provence.

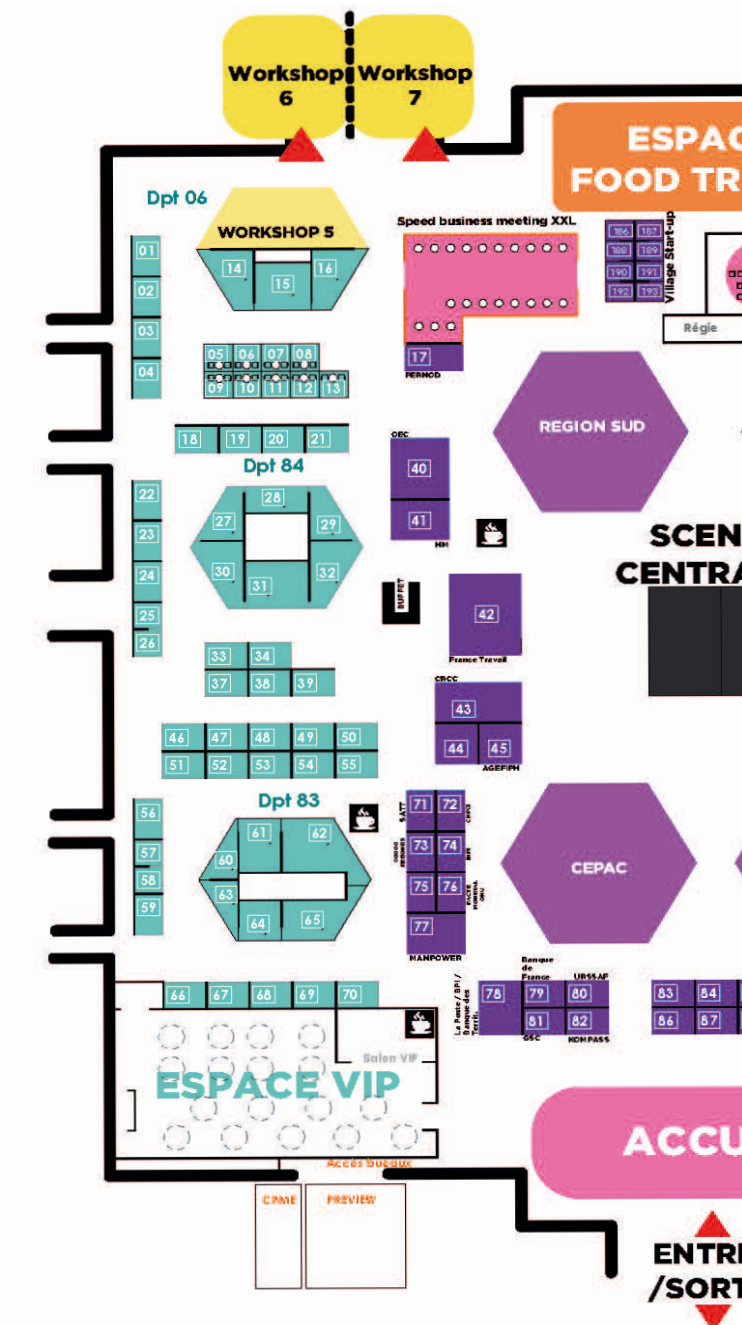
Présentez en 5 minutes votre activité et vos éléments différenciants auprès d'Acheteurs grands comptes (CEPAC, EFS, Veolia Eau, Vinci Construction, Métropole Aix Marseille Provence, Le Ministère des Armées, Rising Sud, RTM, Société des Eaux de Marseille, PKF Arsilon ..).

Seuls les inscrits à la rencontre pourront participer. Nombre de places limitées.



**ACTEUR MONDIAL DES SOLUTIONS**  
**MARITIMES, TERRESTRES, AÉRIENNES ET LOGISTIQUES**

# PLAN



SPACE  
D TRUCKS

Village startup

PMEX  
○○○○○○○○  
○○○○○○○○

LA MARSEILLAISE

187

186

PHOTONEMAL

183

180

181

182

184

FEDERATIONS

VECLA/SEH

173

172

ENGE

ASHER

157

156

CPSH

155

CCIR

POF

144

143

ADSR LA MONDIALE

EMER

115

112

113

114

111

116

117

GIMS

PIRE MAG

93

83

84

85

86

87

88

Dpt 13

150

151

152

154

145

146

147

148

149

140

141

142

137

138

139

133

134

131

132

129

128

125

126

123

124

121

122

118

119

120

Dpt 04

159

158

161

162

160

163

DE

174

175

167

168

169

170

171

MOUSSE CHOC

176

177

POURRAZ

178

179

CPME OS

178

Dpt 05

DIGITAPLES

179

178

Réserve CPME Sud

Terrain de pétanque

CENE  
NTRALE

CCUEIL

ENTRÉE  
SORTIE

Workshop 1  
Workshop 2



RÉPUBLIQUE  
FRANÇAISE

*Liberté  
Égalité  
Fraternité*

ADEME



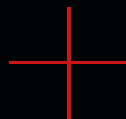
AGENCE DE LA  
TRANSITION  
ÉCOLOGIQUE

## L'ADEME en région : une expertise de terrain

**À l'ADEME** – Agence de la transition écologique – nous sommes présents au quotidien au plus près des acteurs régionaux pour les accompagner dans leurs démarches. Nos 17 directions régionales – dont la direction Provence-Alpes-Côte d'Azur – et nos 3 représentations territoriales d'outre-mer contractualisent chaque année la majorité des projets de l'Agence.

Concrètement, en tant qu'opérateur de l'État, nous accompagnons techniquement et financièrement les projets de transition écologique menés par les collectivités et les entreprises. Au plus près des enjeux locaux, avec le préfet de Région, délégué territorial de l'Agence, les équipes régionales identifient par exemple les sujets émergents, les bonnes pratiques et les opérations exemplaires afin de les mutualiser et d'en tenir compte dans l'élaboration de nouveaux services, contribuant à enrichir l'expertise de l'ADEME.

# ÉQUIPEZ ET GÉREZ VOTRE FLOTTE MOBILE EN QUELQUES CLICS.



*free* **PRO**

 [freepro.com](http://freepro.com)

Offre de location soumise à conditions, valable en France Métropolitaine, durée minimum de 24 mois, réservée aux professionnels clients d'un Forfait Free Pro. Prix et conditions sur [pro.free.fr](http://pro.free.fr). Free Pro RCS Marseille B 439 099 656. 5G en cours de déploiement (3,5 GHz et 700 MHz). 150 Go : avec mobile 5G ou 4G, 3 Go avec mobile 3G (débit réduit au-delà). Prix et conditions sur [pro.free.fr](http://pro.free.fr) et couverture sur [mobile.free.fr](http://mobile.free.fr). Kit mains libres recommandé Free Mobile RCS Paris B 499 247 136.

# INDEX DES EXPOSANTS

N°	ENSEIGNE
73	60 000 REBONDS SUD
2	ACCURTECH CONSULTING
122	ACTIUM GRAND MARCHÉ DE PROVENCE
160	AD 04
193	ADVERCO
96	AFTRAL
143	AG2R LA MONDIALE
45	AGEFIPH
69	AIR 83
21	AKSIS
154	ALBHADES
22	ALEX SPEED TRANSPORTS
107	ALGA
168	ALPES IDEES SEJOURS
125	ALYSCAMPS
101	ANDREANI-HUMBERT
108	AOS
97	AQSIO
142	ARAPL PROVENCE ET VAR
81	ASSOCIATION GSC
134	AUTO'NETTOYAGE
146	AXA PREVOYANCE ET PATRIMOINE
79	BANQUE DE FRANCE
78	BANQUE DES TERRITOIRES
175	BEAN BAR CHOC
178	BG MEUBLES
18	BLANELEC
178	BLASP
78	BPI FRANCE

N°	ENSEIGNE
46	BRAS DROIT DES DIRIGEANTS
129	BUROSTOCK
138	CABARET L'ETOILE BLEUE
178	CAFE ALPIN
C10	CAISSE D'EPARGNE CEPAC
57	CAPE GRACE
116	CARSAT SUD-EST
133	CAUSI
123	CBI EMPLOI
61	CCI VAR
167B	CCI FORMATION - ALPES-DE-HAUTE-PROVENCE
155	CCI PROVENCE-ALPES-COTE D'AZUR
94	CHAMBRE DE COMMERCE ITALIENNE POUR LA FRANCE DE MARSEILLE
98	CHAMBRE PROFESSIONNELLE DU CONSEIL PROVENCE
24	CIT FORMATION
72	CNCPI
63	COACT'360
31	CONFIDENCES PROVENCE
141	CONSULTING GLOBAL SOLUTION
27	CONTACT MEDIA
116	CPAM
161	CPME 04 - UDE 04
178	CPME 05
115	CPME 13
32	CPME 84
185	CPME SUD
156	CPMM
86	CRA

N°	ENSEIGNE
43	CRCC AIX-BASTIA
151	D3E
132	DEPOUSIER
99	DGFIP
174	DI ENVIRONNEMENT
5	DIGILANGUES
179	DIGIT'ALPES DU SUD
159	DLV AGGLO
26	DOUCE IMPRESSION
70	DULLAC
51	EMOA MUTUELLE
119	ENERGIC EAU
172	ENGIE
162	EON MOTORS
84	EPIDE
111	ERGOSANTÉ PACA
37	ERUDIS FORMATION
6	FBTP 06
180	FFB PACA
110	FIL ROUGE
53	FIOUL 83
117	FORPRO PACA
42	FRANCE TRAVAIL
93	FREE PRO
184	GHR REGION SUD
	GIMS
11	GLIM TRADUCTION
38	GROUPAMA
140	GROUPE KD
7	GROUPE OPTÉAM
41	HARMONIE MUTUELLE / VYV
30	HOSTELLERIE DU CHATEAU DES FINES ROCHES

N°	ENSEIGNE
60	HOSTEUR
121	PROVENCE HYDRAULIQUE
31	IMAESWIM
148	IMALIZE
106	IMM
74	INPI
149	INSTILIA
48	INVOICING.PLUS
3	IPEPPER PROVENCE
16	IPPOLITO
83	JEUNE CHAMBRE ECONOMIQUE
82	KOMPASS
75	LA MAISON BLEUE
158	LA MAISON DES ENTREPRENEURS DE FORCALQUIER
187	LA MARSEILLAISE
176	LA MUTUELLE GENERALE
59	LA MUTUELLE VERTE
78	LA POSTE
135	LA REBOOSTERIE
177	LA TOILE RESTO
44	LAB ON ID
39	LACOSTE DACTYL BUREAU & ECOLE
131	LAOR
139	LEASEPHONE
10	LELOUTRE INDUSTRIE
145	LEXUS MARSEILLE
192	LINK PICK
20	L'INSTITUT DES LANGUES
103	LMASP UNDERWRITING
169	LOTHANTIQUE
166	LOU BIO

## INDEX DES EXPOSANTS

N°	ENSEIGNE
49	L-XPLOIT CYBER EXPERTS
1	MAISON DES PROFESSIONS LIBERALES - UAE
77	MANPOWER
29	MASFER
118	MASTER SYSTEMES
34	MERCATO DE L'EMPLOI
164	METALLERIE REGNIER
62	METROPOLE TOULON PROVENCE MEDITERRANEE
112	METROPOLE AIX-MARSEILLE PROVENCE
130	MILLESIMES
56	MINI GREEN POWER
157	MINISTERE DES ARMEES
182	MOBILIANS SUD
181	MONDE DE LA PROPLETE
150	MONDIALISTO
19	NEXTECH
109	NEXTWAY
177	NL MIROITERIE
147	NURSEA MICRO CRECHES DURABLES
142	OGA13
113	ONET
55	OOKA
40	ORDRE DES EXPERTS-COMPTABLES PACA
18	ORIENTATION
178	OZARM
127B	PACKABUDGET
76	PACTE MONDIAL DE L'ONU - RESEAU FRANCE
120	PALAIS DES CONGRES
178	PAPER FISH
114	PEPITE PROVENCE

N°	ENSEIGNE
17	PERNOD RICARD
95	PERROQUET
60	PHOSPHORUS TECHNOLOGIES
186	PHOTOMENAL
144	PKF ARSILON
150	PRO ATTITUDE
177	PRODUITS LOCAUX MADE IN HAUTES ALPES
167	PROMAN
190	PURPI
100	QUALIRETRAITE
50	QUARTIER D'AFFAIRES
165	REAPLASTIC
9	RECORD FRANCE
	REGION SUD / RISING SUD
33	RETRAITEXPERTISE
101B	ROKI
28	SALINI IMMOBILIER PACA OCCITANIE
71	SATT PACA CORSE
54	SDP
102	SHIPS
12	SIMPLCOM
68	SNOW STORIES
173	SOCIETE DES EAUX DE MARSEILLE
128	SOFITEL
25	SUD CONCEPT
27	SUD LABO
152	TECHNOPOLIS
8	TIDYUP TECHNOLOGIES
127	TIRET DU 6
164	TOUSSAINT THERMOLAQUAGE
64	TRACING FLIGHT
13	TRAVEL PLANET

N°	ENSEIGNE	N°	ENSEIGNE
137	TRENTE SEPT CINQ	87	KEEEX
136	TYSILIO	124	PROMETHEE CONSEIL
58	UNIVERSITE DE TOULON	186	GRAVITY PARTNERS
15	UPE06	186B	VALWAST
65	UNION PATRONAL DU VAR / CPME 83	188	B-LINK
106	URBGE PACA	189	STORY TELLERS
80	URSSAF	163	PROVENCE ALPES AGGLOMERATION
173	VEOLIA		
23	VERONIQUE FARAVEL		
170	ZCHOCOLAT		


**MÉTROPOLE**  
**Toulon Provence Méditerranée**

[www.metropoleTPM.fr](http://www.metropoleTPM.fr)




@metropoleTPM

  
**TVT innovation**  
 Agence de Développement Économique  
 Métropole Toulon Provence Méditerranée

< Une métropole aux côtés de ses entrepreneurs >



TOULON • LA SEYNE-SUR-MER • HYÈRES • SIX-FOURS-LES-PLAGES • LA GARDE • LA VALETTE-DU-VAR  
 LA CRAU • OLLIOULES • LE PRADET • CARQUEIRANNE • SAINT-MANDRIER-SUR-MER • LE REVEST-LES-EAUX



NOTRE VALEUR AJOUTÉE, **C'EST L'HOMME**

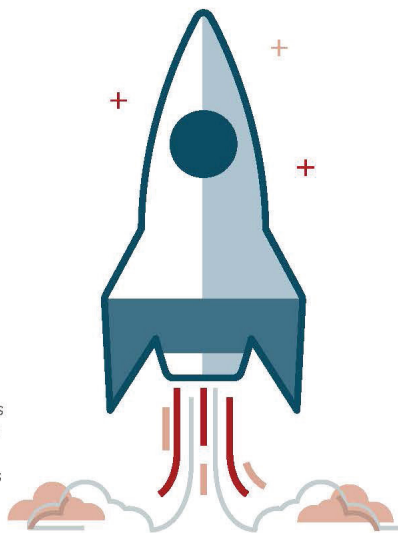


**cpme**  
SUD PROVENCE-ALPES-CÔTE D'AZUR

# LA CPME SUD PROVENCE- ALPES- CÔTE D'AZUR

1<sup>ère</sup> organisation  
interprofessionnelle  
de défense  
des TPE-PME

Partenaire social, la Confédération des Petites et Moyennes Entreprises fait entendre la voix des TPE-PME dans les négociations paritaires et auprès des pouvoirs publics, tant au niveau régional, national, qu'international.



PRÈS DE  
**600**  
ACTIONS  
SUR LE TERRITOIRE

**70 000**  
TPE-PME  
ADHÉRENTES

**210 000**  
SALARIÉS  
REPRÉSENTÉS

**99,9%**  
DES ENTREPRISES  
FRANÇAISES  
SONT DES TPE-PME

Source : INSEE

## L'humain, la valeur ajoutée de la CPME

L'arrêt de l'activité économique engendré par la pandémie de la COVID-19 a frappé de plein fouet l'écosystème de nos entreprises. Plus que jamais, le rôle de soutien et d'accompagnement proposé par la CPME a été crucial. Nos TPE-PME sont les véritables poumons de notre économie. Elles représentent la fierté de notre territoire. Leurs dirigeants sont des acteurs sociaux qui portent leurs projets avec une vision collective et une culture d'entreprise fortes et inspirantes.

La dimension humaine est le fer de lance de la CPME. Forte de cet ADN, notre CPME régionale s'implique au quotidien auprès de ces entreprises avec une vision centrale : le partage. C'est grâce à ce partage de valeurs communes qu'elle a su gagner la confiance des entreprises du territoire.

**NOTRE AMBITION** : contribuer au dynamisme économique régional et conduire les chefs d'entreprise sur les chemins du succès tout en faisant preuve de résilience.

**NOS LEVIERS D'ACTIONS** : placer l'humain au cœur de nos valeurs et proposer des services adaptés aux besoins des acteurs économiques.

Avec plus de 243 397 entreprises adhérentes au niveau national, la CPME est désormais l'organisation interprofessionnelle qui regroupe le plus grand nombre « d'entreprises employeurs ». Grâce à l'engagement de nombreux acteurs privés comme publics du territoire, notre syndicat est un acteur incontournable du champ patronal.

Une reconnaissance que l'on doit à l'investissement quotidien d'une véritable communauté : nous comptons plus de 70 000 adhérents au niveau de la région Sud, 2000 mandataires mais également des chargés de mission, des bénévoles et des permanents qui travaillent activement pour le bien commun de toutes ces entreprises.

Alain Gargani, Président de la CPME Sud



### UNE AMBITION COMMUNE

Accompagner et soutenir toutes les TPE-PME de la région en étroite collaboration avec les acteurs publics et privés du territoire.



### L'HUMAIN AU CŒUR DE NOS VALEURS

Unité  
Proximité  
Engagement  
Partage



### UNE ORGANISATION PRIVÉE ET REPRÉSENTATIVE

Un réseau d'entreprises, de fédérations, de syndicats de métiers et de 6 unités territoriales.



[#madeipmesud](https://www.instagram.com/madeipmesud)

# RENDEZ-VOUS SUR WWW.MADEINPMESUD.COM

Connectez-vous sur votre espace personnalisé en ligne pour profiter pleinement de l'évènement

**REJOINDRE LA COMMUNAUTÉ** d'entrepreneurs MADE IN PME SUD

Suivre **LE PROGRAMME EN TEMPS RÉEL**

Organiser votre **VISITE SUR MESURE**













Rendez-vous sur [madeinpmesud.com](https://madeinpmesud.com)

CONNECTEZ-VOUS SUR VOTRE ESPACE PERSONNALISÉ EN LIGNE POUR PROFITER PLEINEMENT DE L'ÉVÈNEMENT

| Rejoindre la communauté d'entrepreneurs MADE IN PME SUD

| Suivre le programme en temps réel

| Organiser votre visite sur mesure

---

**#MADEINPMESUD**

---

