



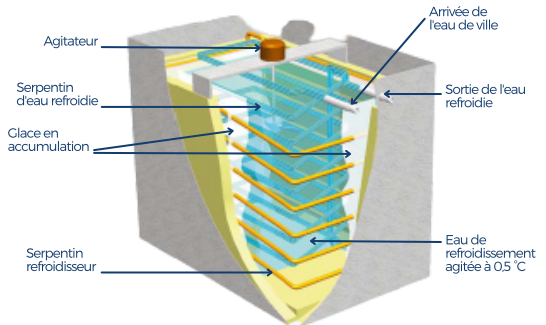
REFROIDISSEURS D'EAU À ACCUMULATION DE GLACE

Fonctionnement
en circuit fermé
pour une hygiène
totale

À COMBINER À NOS DOSEURS D'EAU



- enceinte isolée à double circuit qui accumule des frigos importantes par formation de glace dans l'eau de la cuve.
- Aucun contact entre l'eau refroidie et le liquide de refroidissement
- Aucun contact entre l'air et l'eau refroidie
- Faible encombrement
- Fonctionnement avec la pression normale du réseau : aucune pompe nécessaire.
- Si installation à plus de 3 m du doseur, l'utilisation d'une tuyauterie BOA est recommandée pour garantir la température de l'eau refroidie.

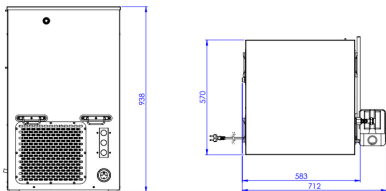


CARACTÉRISTIQUES

Si le besoin en eau réfrigérée (s à 2 °C) est > à 40 l, nous recommandons l'installation de deux refroidisseurs en série.

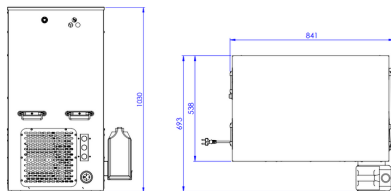
MODÈLE SP 100

- Puissance : 500 watts
- 75 litres d'eau disponible au démarrage + 25 l / heure
- Débit / 24h : 600 l
- Temps d'attente capacité complète : 3 heures
- Dimensions (LxIxh) : 71,2 x 57 x 93,8 cm
- Poids net : 50 kg



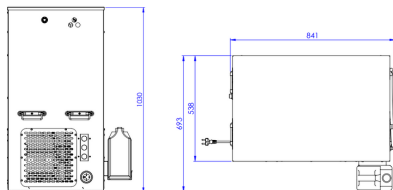
MODÈLE SP 200

- Puissance : 750 watts
- 250 litres d'eau disponible au démarrage + 40 l / heure
- Débit / 24h : 960 l
- Temps d'attente capacité complète : 4 heures
- Dimensions (LxIxh) : 84,1 x 69,3 x 103 cm
- Poids net : 105 kg



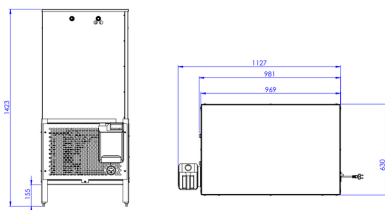
MODÈLE SP 300

- Puissance : 1000 watts
- 250 litres d'eau disponible au démarrage + 40 l / heure
- Débit / 24h : 1920 l
- Temps d'attente capacité complète : 4 heures
- Dimensions (LxIxh) : 84,1 x 69,3 x 103 cm
- Poids net : 120 kg



MODÈLE SP 400

- Puissance : 2 x 1000 watts
- 480 litres d'eau disponible au démarrage + 160 l / heure
- Débit / 24h : 3840 l
- Temps d'attente capacité complète : 3 heures
- Dimensions (LxIxh) : 112,7 x 63 x 142,3 cm
- Poids net : 250 kg



STOPPIL

ZAC du Chêne Saint Fiacre
6 rue de la Découverte
77600 Chanteloup-en-Brie

Email : commercial@stoppil.fr
Tel. : +33(0)1 60 31 55 55
Fax. : +33(0)1 60 31 55 50

www.stoppil-panification.fr



PLUS D'INFORMATIONS

- Température de sortie (delta 15 °C) : 2-4 °C
- Pression de sortie (sans pompe) : 1-5 bars
- Alimentation : 220-240 V monophasé
- Vitesse (selon pression de l'eau) : 11-20 l/mn
(11 l/mn avec une pression de 2 bars)
- Entrée d'eau : 1/2 pas de gaz mâle
- Carrosserie Inox poli miroir
- Utilisation de l'eau de ville, pression de votre réseau

- Conforme norme CE
- Garantie 1 an