

BE 4.0

Salon Industries du Futur Mulhouse 29 & 30 nov. 2022

Propagez
vos innovations !



Technologies
de production



IA & cyber



Numérique



IoT



Accompagnement



Energies



Supply chain



Relations client



Compétences

Salon hybride international dédié à l'industrie du futur



INDUSTRY

BE 4.0 > "The place to BE" au cœur de l'Europe !

Le salon BE 4.0 situé au cœur de la Région Grand Est, partenaire de la French Fab, se déroule à Mulhouse, agglomération labélisée Territoires d'Industrie.

1^{ère} région française en matière d'investissements industriels (automobile, aérospatial, énergie...), elle constitue le territoire de référence en matière d'Advanced Manufacturing.

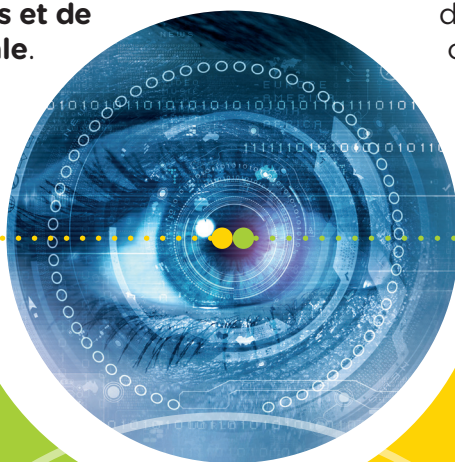
Situé aux confluences des stratégies françaises, allemandes (Industry 4.0) et suisses (Industry 2025), le salon s'impose avec les années comme le **rendez-vous propice aux annonces et signatures officielles et de l'innovation dans l'industrie régionale.**

Grand Est
ALSACE CHAMPAGNE-ARDENNE LORRAINE
L'Europe s'invente chez nous

MULHOUSE
TERRITOIRES D'INDUSTRIE

ALLEMAGNE
FRANCE
SUISSE

La qualité du congrès et l'expertise des exposants sont les atouts majeurs de ces deux jours de business consacrés à l'industrie du futur.



RETOUR SUR L'ÉDITION 2021

10 000 m² de surface d'exposition
et de conférences

3 903 visiteurs dont 611 connectés à distance

407 rendez-vous B2B

270 exposants

85 plénières, conférences, pitches et ateliers

UN HAUT NIVEAU DE SATISFACTION

87% des exposants ont établi des
contacts intéressants pendant le salon

83% des visiteurs sont satisfaits
du salon et de sa convivialité

91% des exposants sont satisfaits
du contact commercial et de l'efficacité
logistique

INDUSTRY

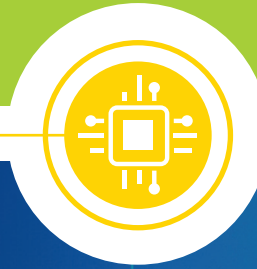
BE 4.0 > BE full business : 29 & 30 nov. 2022

BE STRONG

- Optimisez votre temps en rencontrant en 2 jours les principaux donneurs d'ordres et entreprises du territoire
- Montrez et démontrez votre savoir-faire et votre expertise
- Lancez vos innovations
- Prospectez de nouveaux marchés
- Exercez une veille technologique et concurrentielle
- Assistez aux plénières tri-nationales

BE STRONGER

- Profitez de notre expertise pour votre stand personnalisé
- Augmentez votre visibilité grâce à des outils de communication
- Contribuez à un congrès expert en organisant une conférence sur le salon et en replay
- Optimisez votre participation à travers la plateforme digitale ouverte 3 mois
- Participez sans frais aux rendez-vous B2B
- Réseautez lors de la soirée Privilège & Networking



POUR VALORISER VOS SOLUTIONS

- | | |
|--|--------------------------------|
| ■ Accompagnement | ■ Infrastructures numériques |
| ■ Automatisation industriel | ■ Intelligence artificielle |
| ■ Big Data | ■ Laboratoire |
| ■ BIM | ■ Maintenance prévisionnelle |
| ■ Centre des ressources technologiques | ■ Modélisation |
| ■ Conception 3D | ■ Projet école entreprises |
| ■ Cloud computing | ■ Réseaux ethernet industriels |
| ■ Contrôle non destructif | ■ Robotique-cobotique |
| ■ Cybersécurité | ■ Simulation |
| ■ Efficacité énergétique | ■ Virtualisation |
| ■ Fabrication additive | ■ ... |
| ■ Financement | |
| ■ Formation | |
| ■ Humain | |



PARTENAIRES

- ACTEMIUM
- ADEME
- BELGIUM - WALLONIA
- BPIFRANCE
- CAISSE D'ÉPARGNE GRAND EST EUROPE
- CCI ALSACE
- CCI GRAND EST
- CETIM GRAND EST
- CLEMESSY
- DALKIA ANALYTICS
- EDF
- EDF DEUTSCHLAND
- ENEDIS
- EXAION
- HYNAMICS
- MULHOUSE ALSACE AGGLOMERATION
- REGION GRAND EST
- SCHNEIDER ELECTRIC
- SEW USOCOME
- SIGGA TECHNOLOGIES

OFFREURS DE SOLUTIONS TECHNOLOGIQUES

- 3ZA ENGINEERING
- 4HFACTORY
- ACKSYS
- ACTECIL
- ACTIV'SYSTEME
- ADDI-DATA
- ADIRA
- AFI-ALSACE-GAMINGSTU
- AFPA
- AGENCE SMART INDUSTRY
- ALCIMIES / OPENEDGE
- ALLIANZ INDUSTRIE 4.0
- ALMA
- ALMEDIA
- ALMOND
- ALPHA-3I
- ALSABIM - BIM68
- ALSATEX
- ALSIMA
- ALTODIS
- AMA
- APREX-SOLUTIONS
- AQUILAE
- ARDENNES DEVELOPPEMENT
- ARKANCE SYSTEMS
- ASTREE SOFTWARE
- ATELIERS NUMERIQUES
- ATOS
- AXIANS
- BARRAL
- BELOOGA-TRACK
- BIAL-X
- BIOVALLEY FRANCE
- BRODEX
- BUSINESS SUD CHAMPAGNE
- BUSINESS UPPER AUSTRIA

- BWCON
- CAPCOD
- CAP'TRONIC
- CARL BERGER-LEVRAULT
- CEA TECH
- CEPTON
- CINESTIC
- CIRTES
- CLIM'ABILITY DESIGN
- CMS AUTOMATISME
- COMITE DATA
- COMMUNAUTE DES OFFREURS DE SOLUTIONS DU GRAND EST
- CONNECTIC GROUP
- CONNECTOR
- CONSEILLERS DU COMMERCE EXTERIEUR DE LA FRANCE
- CONSIGNITY
- CONSULAT DES ETATS-UNIS
- CORDERIE MEYER SANSBOEUF
- CORDON CMS
- CQTNC
- DAGOMA
- DAVI THE HUMANIZER
- DIGIMOB 4.0
- DIGISPORTS68
- DIGITAL EASE
- DIGORA
- DIPAC
- DIVALTO
- DYNABUY
- EDITAG INDUSTRIES
- ELECTIS
- ELECTRO-RHIN
- EMANUEL LANG
- ENERGENCE
- ENERGIESDEV
- E'NERGYS
- EPICEA / EPISOFT
- ER INGENIERIE
- ET CERNAY
- EURÉKA SOLUTIONS
- FABLAB BY INETUM
- FABLAB TECHNISTUB
- FDC CONSEIL
- FESTO
- FIBRES-ENERGIVIE
- FINAL ADVANCED MATERIALS
- FLEXIO
- GAUSSIN GROUP
- GOUTI-CG PROJECT
- GRAND E-NOV+
- GRTGAZ
- HELIX SOLUTIONS
- HEXAS BIOMASS
- HOLO3
- i4
- IAR
- IGE+XAO
- INDUSMAKERS
- INFODREAM
- INORI
- INSOLEM
- INSPIRE METZ
- INSTITUT CARNOT ARTS
- INSTITUT CARNOT MICA
- INSTITUT DE SOUDURE
- IOGA
- ISITEC INTERNATIONAL
- ITDM GROUP
- ITISY
- JALIOS
- JME-ELECTRONIC
- KALLIOPE
- KMØ
- KOLUS.IO
- KTUR
- KUKA
- LCB
- LCIE BUREAU VERITAS
- LEANCURE
- LIGHT AND SHADOWS
- LPMT
- MAC SOLUTIONS
- MANGOGEM
- MAPEX FRANCE
- MARNE DEVELOPPEMENT
- MECASOFT
- MECASONIC
- MICROTEC SÜDWEST
- MOSELLE ATTRACTIVITE
- N.SCHLUMBERGER
- NAMKIN
- NANCY - SUD MEURTHE-ET-MOSELLE / DEVELOPPEMENT ECONOMIQUE
- NUMEUM
- OPTIO
- ORANGE
- PAXPAR.TECH
- PICOMTO
- PÔLE AUTO EUROPEEN
- PÔLE FORMATION UIMM
- PÔLE MATERIALIA
- PÔLE TEXTILE ALSACE
- PÔLE VEHICULE DU FUTUR
- POWER LUBE CONTROL
- PROALPHA FRANCE
- PROCID
- R&D TECHNOLOGY
- REISA
- RF CONCEPTION
- SATT
- SAUTER REGULATION
- SCHAEFFER
- SELMONI
- SHERPA MOBILE ROBOTICS
- SHIZEN
- SIEMENS
- SIMSOFT INDUSTRY

- SKALUP
- SOLDAMATIC
- SOLUNE
- SOLU-TECH
- SPIE
- STELLANTIS PÔLE DE MULHOUSE
- STEMYS
- SYNTHETIS
- SYSTANCIA
- TCM TOOL CONSULT & MGT
- TECHNIQUES DE L'INGENIEUR
- TECHNOLOGY & STRATEGY
- TERVERNE
- THE WIW - WHAT IS WHAT
- TIMCOD
- TOPTECH FRANCE
- VELUM ECLAIRAGE PROFESSIONNEL
- VIBRATEC
- V-OPTICS
- WIDETECH
- WUDO
- YUMAIN

START-UP

- 7-SHAPES
- ALTERMAKER
- ARENZI
- ARMTEK
- ASK FOR THE MOON
- ASTERIUM
- ATIPIK SOLUTIONS
- ATIXE
- AUTOMI AI
- BASEL AREA BUSINESS & INNOVATION
- BEAWEAR-FASHION TECH
- BEELSE
- BLP DIGITAL
- CAIRN DEVICES
- CB4TECH SOLUTIONS
- CENTILOC
- CEPHALGO
- CIKABA
- COQLI.CO
- CRYFE
- DEXMEN
- DHPHOTO.FR
- DRONE SUPERVISION
- EMERA
- EWOSMART
- FABRIQ
- FASTREE 3D
- FLOWLITY
- GREEN TECH INNOVATIONS
- Hİ3
- HIMYDATA
- HOLIMAKER
- INTERFACILE

- KPITAINE
- KÜFFER ELEKTRO-TECHNIK
- LE VILLAGE BY CA
- LPB CONSEIL
- MCVE TECHNOLOGIE
- MECHMINE
- MERCATEAM
- MIST STUDIO
- MNEMEIA
- MODULOS
- MY DIGITAL BUILDINGS
- NIAGARA TECH
- NO-TOUCH ROBOTICS
- OBJECTIS
- OPLIT
- ORISUN
- OSS VENTURES
- PCH
- PERSONALIZED MEDICIN
- POLYNOM
- QUEST FOR CHANGE
- SCAN REALITY
- SEW EURODRIVE
- SHINE RESEARCH
- SIGSCAN
- SOLUTYO
- SOTERIA LAB
- SYNPLE CHEM
- TEAMTRUST
- TECH4GAIA
- TEEPTRAK
- TINAMU
- UBLEAM
- VERTU DESIGN VEGETAL
- VISULT
- WHYYLE
- XARIAN

OFFREURS DE COMPETENCES

- ALSACE TECH
- ARTS ET METIERS
- CESI ECOLE INGENIEURS
- CESI ECOLE MANAGERS
- ECAM STRASBOURG-EU
- ECOLE 42
- ECPM ECOLE INGENIEUR
- EISINE
- EM STRASBOURG
- ENI-METZ
- ESTA
- GEORGIA TECH- LORRAINE
- INRIA
- INSA STRASBOURG
- INSTITUT MINES TELECOM
- IUT DE HAGUENAU
- LE CNAM
- PROJET VIRTUAC
- UHA VALORISATION
- UP&S DITEX
- UTBM

LA TRANSITION ÉNERGÉTIQUE POUR LA CROISSANCE VERTE

La transition énergétique et la transition vers une économie circulaire sont au cœur des enjeux de l'industrie du futur. Décarboner son process et relocaliser pour minimiser son impact sont aussi devenus des incontournables. Les objectifs à atteindre sont ambitieux et les évolutions technologiques seront un élément central de cette dynamique !

L'INNOVATION NUMÉRIQUE ACCÉLÉRATEUR DE LA TRANSFORMATION DES INDUSTRIES

Conception, production et maintenance ont grandement évolué ces dernières années sous l'impulsion de l'innovation numérique. L'IA, les objets connectés, la 5G sont parmi les technologies clés qui favorisent les nouveaux usages contribuant à accélérer la transformation des industries. Elles favorisent aussi l'évolution des compétences métier des collaborateurs et rendent l'intégration de la sécurité des infrastructures et des données plus accessibles.



LA SUPPLY CHAIN COMME OUTIL DE PÉRENNISATION DE PRODUCTION

Que la transformation se fasse au niveau des achats, de la logistique des approvisionnements, du choix des fournisseurs, au client final... considérer la chaîne d'approvisionnement dans sa transformation industrielle est un élément capital de réussite pour optimiser son sourcing, et donc sa production dans sa continuité et son niveau de qualité.



VOS INTERLOCUTEURS

Adeline LEDER
Commissaire d'exposition
+33 (0)6 25 19 08 78
aleder@parcexpo.fr

Julien HAUSWIRTH
Chargé d'affaires
+33 (0)6 48 64 47 74
jhauswirth@parcexpo.fr

Maureen SCHERRER
Chargée de clientèle
+33 (0)6 38 78 58 32
mscherrer@parcexpo.fr

WWW.INDUSTRIESDUFUTUR.EU



BE 4.0 SALON INDUSTRIES DU FUTUR

PARC EXPO.fr
MULHOUSE