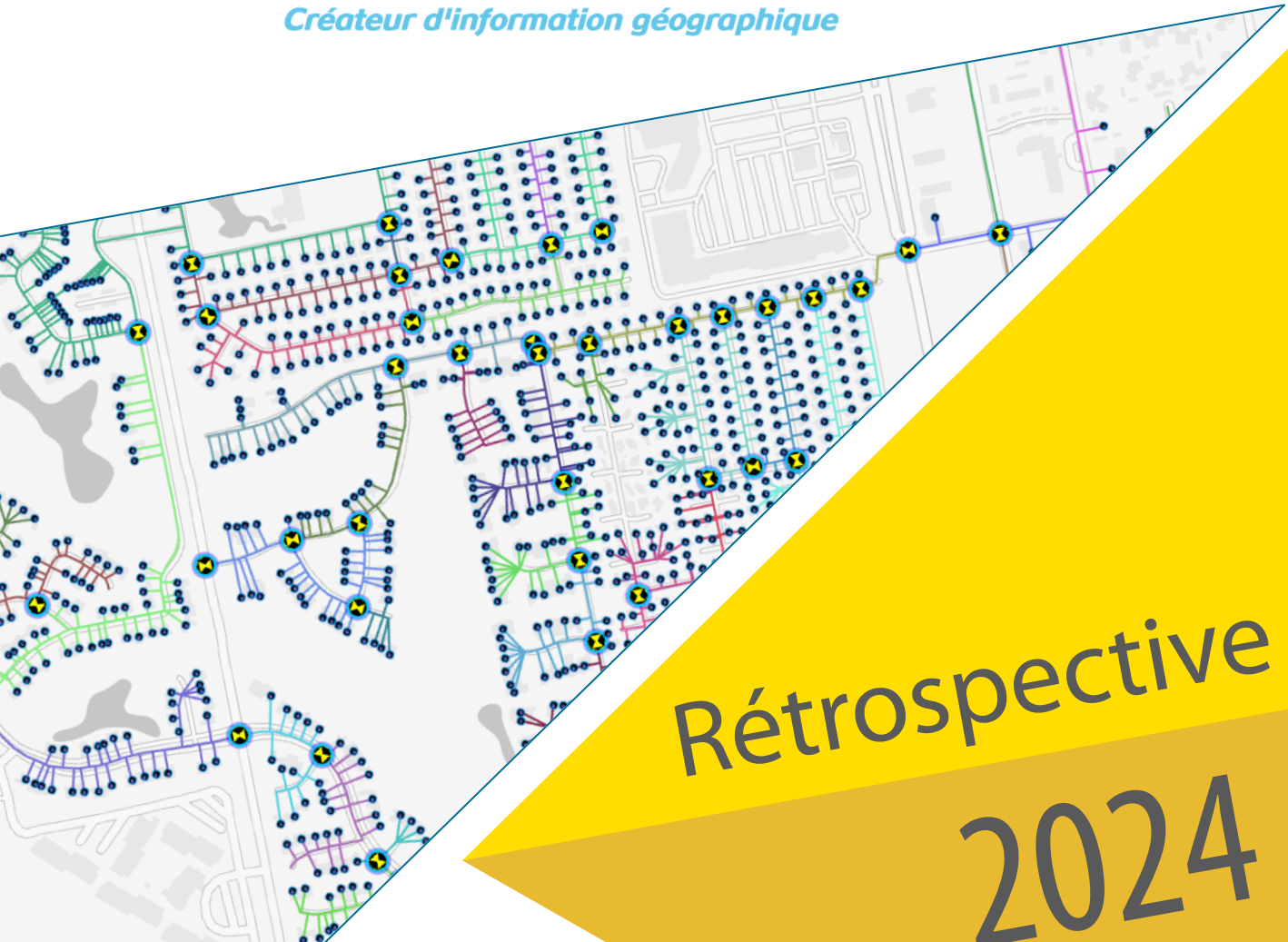




Créateur d'information géographique



Rétrospective 2024





Gestion des réseaux d'eau avec Utility Network



Destinataire Polynésienne des eaux

Durée 20 jours

Enjeu La Polynésienne des eaux souhaite mieux gérer ses réseaux concédés à l'aide d'un outil SIG de pointe et des fonctionnalités métier innovantes.

Solution MAGIS réalise un POC d'intégration des données réseau dans le modèle Utility Network d'Esri. Les données sont analysées et mises en qualité pour une meilleure intégration.

Des fonctionnalités clés sont démontrées, comme la réalisation d'une coupure d'eau et l'impact sur la clientèle, et le calcul d'indicateurs multicritères permettant la réalisation de scénarios de renouvellement de réseau.

Mots-clés Réseau de distribution, efficacité, topologie, disruption

Techno PostgreSQL, ArcGIS Enterprise, boîtes à outils





PROVINCE NORD
DE LA
NOUVELLE-CALÉDONIE

Outil d'inventaire du Portail ArcGIS

Province Nord de la Nouvelle-Calédonie

Destinataire

Service Valorisation de l'Information

3 mois

Durée

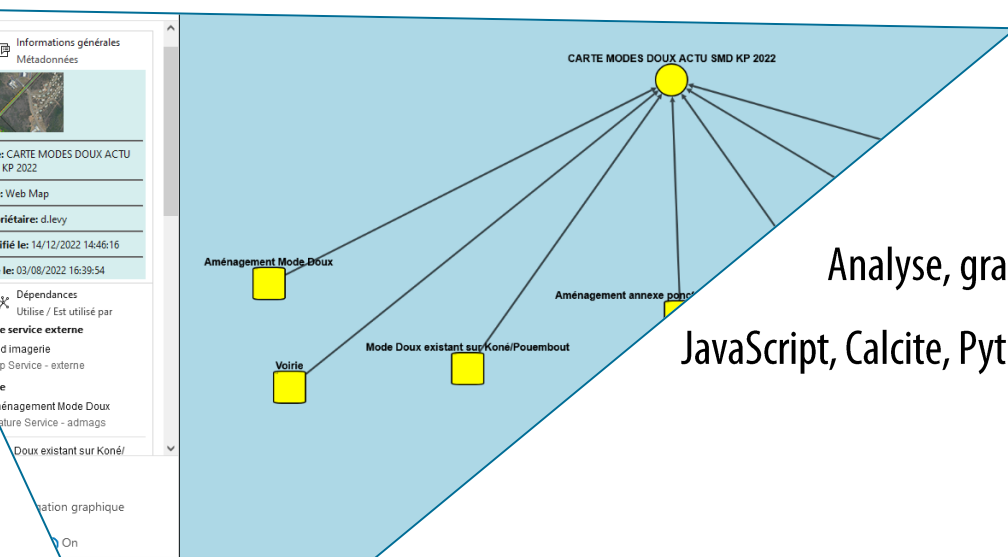
La province Nord a besoin d'un outil lui permettant de faire l'inventaire de tout le contenu de son portail cartographique et des liens entre les différents items.

Enjeu

MAGIS développe une interface web permettant de lister l'ensemble des cartes, applications et services web du Portail ArcGIS et d'analyser les relations en un clin d'œil.

Solution

Les métadonnées sont listées et une vue graphique permet de visualiser et naviguer simplement dans les dépendances entre les objets, simplifiant l'analyse et l'administration du contenu.



Analyse, graphe

Mots-clés

JavaScript, Calcite, Python

Techno





Projet Chloé – Interface applicative SIG - Supervision

Destinataire EEC (Engie)

Durée 8 mois

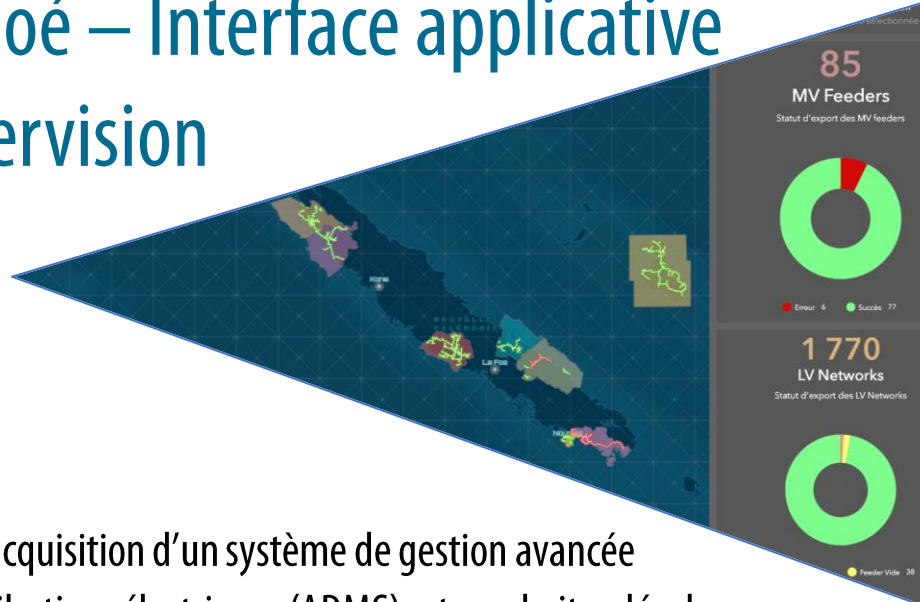
Enjeu EEC a fait l'acquisition d'un système de gestion avancée de la distribution électrique (ADMS) et souhaite développer une interface avec son SIG qui doit fournir les données en quasi temps réel pour opérer la supervision du réseau.

Solution MAGIS développe une application combinant une interface web en JavaScript pour la consultation de l'état des exports et un backend en Python dédié au contrôle qualité des données réseau. Cette solution assure l'export, la transformation vers un format interopérable (CIM XML) et l'import dans l'ADMS.

Grâce à cette interface, le référentiel SIG alimente en continu la supervision avec des données actualisées du réseau de distribution électrique.

Mots-clés Interface, intégration SI, exploitation

Techno JavaScript, Svelt, Calcite, python, Dashboard





S2P - Système de Suivi et Surveillance du Parc

Service du Parc Naturel de la Mer de Corail
Gouvernement de la Nouvelle-Calédonie

12 mois

Le parc souhaite enrichir son application de surveillance en intégrant de nouvelles sources de données satellites, afin d'améliorer la fusion des informations et de renforcer la fiabilité des détections de navires.

MAGIS automatise l'acquisition et l'analyse des données satellites disponibles (optique, radar et radiofréquence) pour détecter les comportements suspects ou dangereux.

Destinataire

Durée

Enjeu

Solution

The screenshot displays a dashboard with several service cards:

- Unseenlabs**: Détection des émetteurs Radio-Fréquence. Partenariat via le gouvernement / CNES. Tags: Satellite, Radio - Fréquence. Button: Fiche.
- Bouées acoustiques**: Programme de détections par bouées acoustiques. Tag: Bouées. Button: Fiche.
- Landsat (Copernicus)**: Programme copernicus. Landsat. Tags: Satellite, Optique. Button: Fiche.
- Sentinel-2 (Copernicus)**: Programme Copernicus : images multi-spectrales (résolution : 10 mètres). Tags: Satellite, Optique. Button: Fiche.
- Sentinelles du Parc**: Programme Sentinelles du Parc. Détection radar depuis les navires de pêche calédoniens équipés. Tag: Sentinelles. Button: Fiche.
- BlackSky**: Imagerie optique commerciale à la demande. Tags: Satellite, Optique.

En moins de cinq heures,
de nouvelles images permettent
de lever le doute, garantissant une
réactivité optimale des services maritimes.

Surveillance maritime, géopolitique, spatial, IA

ArcGIS JS API, Postgres, Geoevent, AWS

Mots-clés

Techno



Base de données aéroportuaires CartoDAC

Destinataire Direction de l'Aviation Civile (DAC-NC)

Etat / Gouvernement de la Nouvelle-Calédonie

Durée 6 mois

Enjeu La DAC-NC souhaite migrer sa base de données aéroportuaire et son application de consultation. La solution doit être compatible avec l'environnement ArcGIS du Gouvernement de la Nouvelle-Calédonie.

Solution MAGIS migre la base de données vers PostgreSQL et développe une application web sur mesure exploitant les webservices et respectant les standards aéronautiques en vigueur.

Les données intégrées concernent tous les équipements aéroportuaires ainsi que les zonages réglementaires (bruit, obstacles, etc.).

Mots-clés Réglementation, PSA, aviation, sécurité, infrastructure

Techno PostgreSQL, Geoserver, ArcGIS API JS





➤ Migration d'ArcMap vers ArcGIS Online

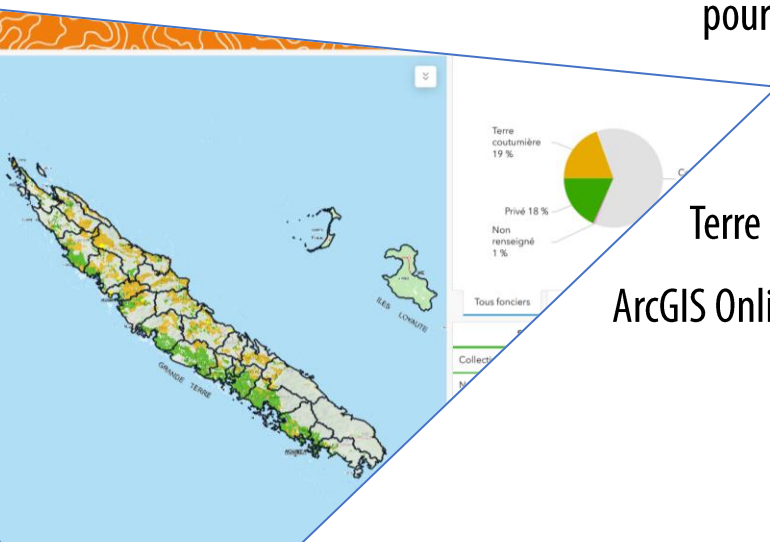
ADRAF Destinataire

Agence de Développement Rural et d'Aménagement Foncier

12 mois Durée

L'ADRAF veut moderniser son SIG et tirer partie des capacités du Web SIG pour faciliter le partage d'information en interne et avec le grand public. Enjeu

MAGIS accompagne le client dans la migration de ses données SIG vers ArcGIS Online et la transition d'ArcMap vers ArcGIS Pro. Le web SIG devient un outil central de collaboration et d'analyse foncière pour l'aide à la décision. Solution



Terre coutumière, foncier Mots-clés
ArcGIS Online, Dashboard, ExB Techno





Formations ArcGIS Pro et ArcGIS Online

Destinataire DAG – Direction de l'agriculture

Gouvernement de la Polynésie française

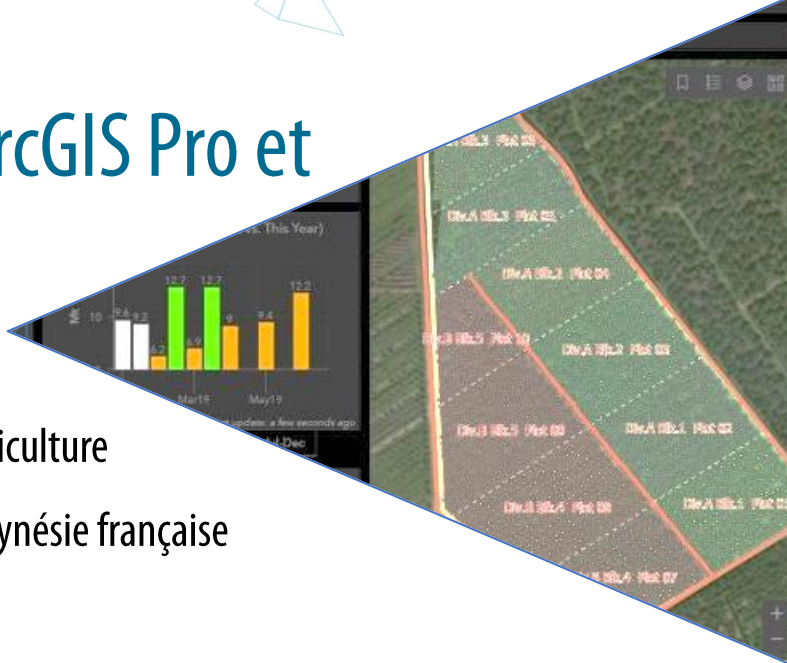
Durée 10 jours

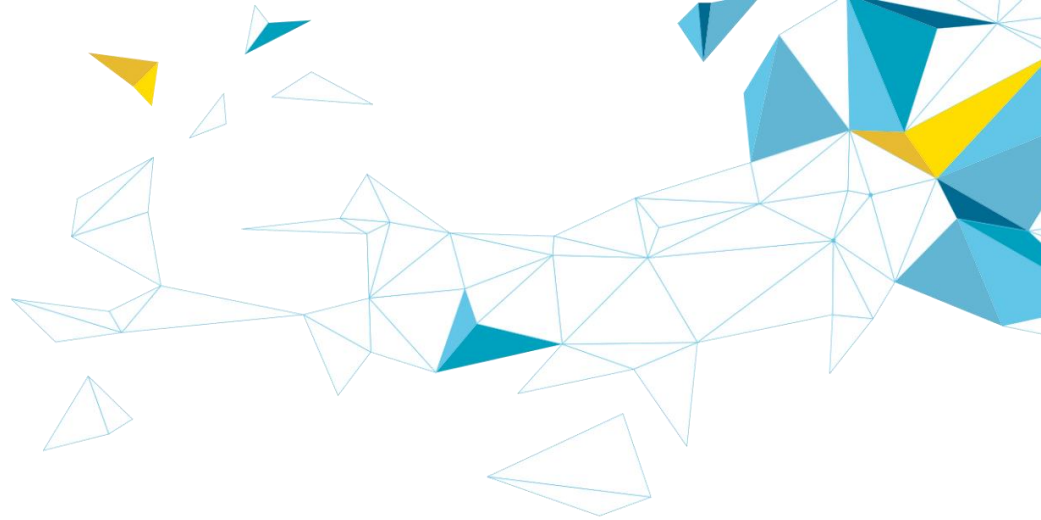
Enjeu La direction de l'agriculture souhaite monter en compétences dans l'utilisation de la plateforme ArcGIS pour la production de données géographiques, l'analyse spatiale, la collaboration et le reporting.

Solution MAGIS, organisme agréé pour les formations officielles ESRI France, propose un programme enrichi par un atelier pratique. Les agents y apprennent à cartographier les potentiels agricoles ou forestier en analysant le relief, complété par des analyses statistiques et spatiales. Les résultats sont intégrés dans un tableau de bord interactif conçu par les stagiaires pour aider à la prise de décision. En parallèle, nous apprenons à développer un outil dédié à la saisie de données sur le terrain.

Mots-clés Compétences, motivation, agrément formation

Techno ArcGIS Pro, ArcGIS Online, Field Maps





Gestion des redevances de panneau publicitaires

Ville de Païta

Secrétariat général

3 mois

Destinataire

Durée

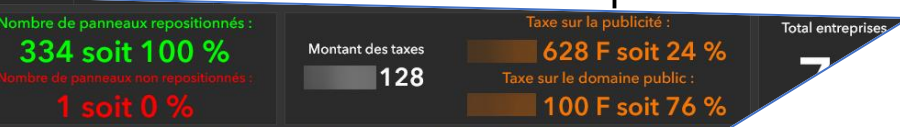
Enjeu

Solution

Pour optimiser la rentabilité de sa redevance publicitaire, la mairie de Païta souhaite améliorer sa base de données (tableaux et photos) et développer une application de suivi des enseignes.

MAGIS géolocalise les données et publie une base de données sur ArcGIS Online. Une application web permet des mises à jour régulières des informations, tandis que l'application mobile facilite le repositionnement précis et la photographie des enseignes.

Un tableau de bord assure le suivi de la rentabilité des taxes sur la publicité et le domaine public.



Efficacité, service public

ArcGIS Online, Field Maps, Dashboard

Mots-clés

Techno





**Toute l'équipe MAGIS
vous souhaite une
très bonne
année
2025**

**et vous
remercie pour
ces collaborations**



MAGIS SARL – RIDET 1521103.001

Tél : (+687) 25 96 86 | gestion@magis.nc

45 bis, rue du Port Despointes | 98800 Nouméa | Nouvelle-Calédonie