

LEO24GT

Spécifications

PUISSANCE

Hauteur de travail, max.	24,00 m
Hauteur du panier, max.	22,00 m
Déport avec 100 kg	12,80 m
Déport avec 250 kg	10,20 m
Négatif, max.	5,00 m
Hauteur d'articulation, max.	9,50 m
Charge panier, max.	250 kg
Bras de la nacelle, mobile	165°
Panier rotatif	180°
Plage de rotation, max.	450°
Inclinaison max. du sol pour l'appui	16,7° / 30,0 %
Châssis réglable en hauteur et largeur	21 cm / 42 cm
Pente franchissable, max.	16,7° / 30,0 %
Angle d'attaque, max.	15,5° / 30,0 %
Vitesse de marche, max.	2,5 km/h

DIMENSIONS*

Panier (hauteur) (A)	1,10 m
Panier (longueur) (B)	1,40 m
Panier (largeur) (C)	0,70 m
Longueur (D)	6,45 m
Longueur sans panier (E)	6,45 m
Hauteur (F)	1,99 m
Largeur hors tout, min. (G)	0,89 m
Garde au sol, max. (H)	0,26 m
Cheville (longueur x largeur) (I)	1,50 m x 0,23 m

Appui

Largeur: Longueur (J) x Largeur (K)	4,90 m x 4,70 m
Étroit: Longueur (L) x largeur (M)	6,50 m x 2,99 m
Gauche ou droite étroit: Largeur (N)	3,90 m
Étroit à l'avant ou à la l'arrière: Longueur (O)	5,68 m
Plateau d'appui ø	0,18 m

POIDS*

Poids total	2990 kg
Charge utile en position de transport	3,76 kN/m ²
Charge utile en position de travail	1,38 kN/m ²
Charge ponctuelle sous disque d'appui, max.	22,50 kN

ENTRAÎNEMENT

Entraînement standard

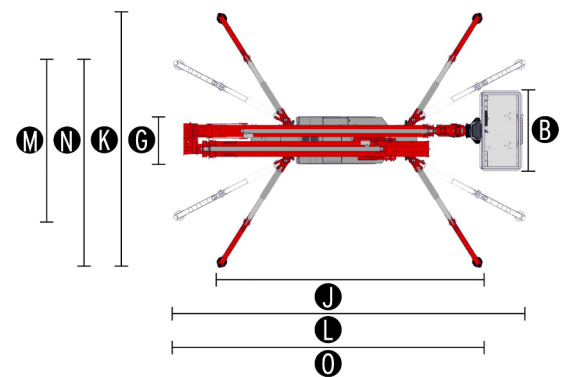
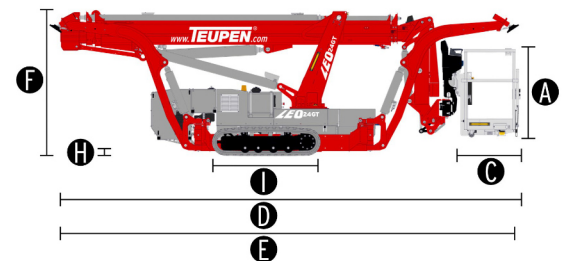
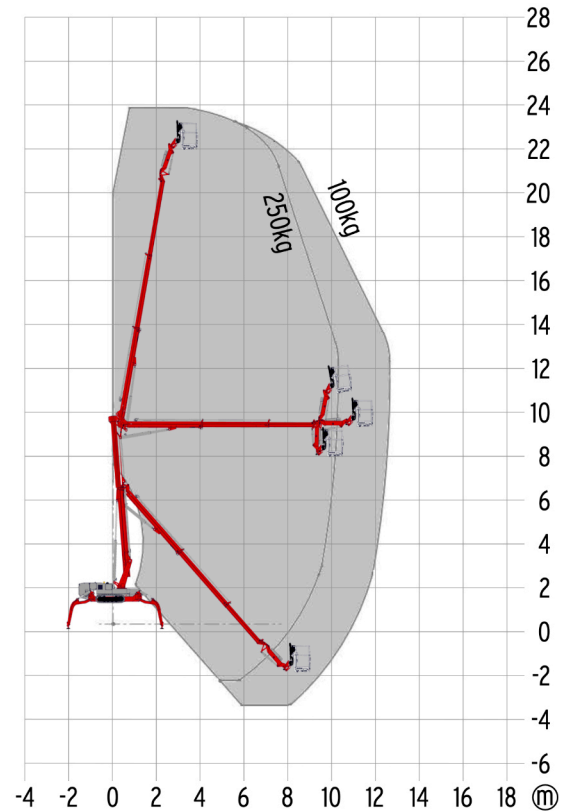
• Moteur électrique	230 V, 12,9 A, 2,2 kW
• Moteur à combustion (Diesel)	Kubota Z602 (10,8kW/14,7ch)
• Volume du réservoir (moteur Diesel)	11,50 l

Types de entraînement optionnels

• Entraînement par batterie (AGM)	48 V
-----------------------------------	------

ALIMENTATION

Puissances connectées maximales	230 V / 16 A
---------------------------------	--------------



NORMES

Norme harmonisée DIN EN 280:2016

La hauteur de travail et la portée peuvent varier de +/- 3 % par rapport aux valeurs indiquées.
* Le poids et les dimensions peuvent varier selon les options et les accessoires.

LEO24GT

Équipement



SYSTÈME D'ENTRAÎNEMENT

- Puissant système d'entraînement à chenilles avec système de freinage hydraulique
- Manœuvre précise grâce à une télécommande radio sensible
- Système d'entraînement à chenilles hydrauliquement réglable en hauteur et en largeur

STABILISATION

- Stabilisation électro-hydraulique avec système automatique de mise à niveau et contrôle de pression
- Système de stabilisation variable:
 - soutien large / soutien étroit
 - soutien gache ou droite / soutien avant ou arrière
- Disque d'appui en PVC résistant à l'abrasion

SYSTÈME DE LA NACELLE

- Bras supérieur et bras inférieur télescopiques
- Toutes les fonctions peuvent être commandées au moyen de la télécommande radio
- Panier positionnable en négatif jusqu'à 5 m en-dessous du niveau des patins
- Rotation horizontale du panier à 180° pour plus de flexibilités
- Rotation verticale du pendulaire à 165°
- Système de changement de panier
- Fonction Coming Home - Retour automatique du bras en position de transport

ENTRAÎNEMENT

- Moteur électrique (230 V, 12,9 A, 2,2 kW)
- Moteur Diesel Kubota Z602 (10,8 kW / 14,7 ch)
- Dispositif de démarrage/arrêt du moteur à combustion directement depuis la radiocommande

PRODUCTIVITÉ, SÉCURITÉ, QUALITÉ

- Prise électrique au panier (230 V / 16 A)
- Prise USB dans le panneau de contrôle (5 V)
- Prise électrique au panier (230 V / 16 A)
- Fonctionnement de l'entraînement sans plate-forme possible
- Coffret verrouillable pour la télécommande radio
- 4x Plaque coulissantes en plastique (700 x 220 x 60 mm)
- Paquet d'arbres light, composé de 4 protections de tiges de vérins d'appui
- Faisceaux électriques protégés à l'intérieur pour la commande de la nacelle
- Installation hydraulique remplie d'huile biodégradable
- Peinture de haute qualité RAL 3020 (rouge)
 - Vérins hydrauliques RAL 9006 (aluminium blanc)
 - Support moteur & composant RAL 9006 (aluminium blanc)
- Clapets antiretour hydrauliquement débloqués directement sur les vérins hydrauliques
- Limiteurs de pression pour la protection du système hydraulique
- Protection d'origine du réservoir hydraulique, des fonctions de secours, des connectiques flexibles et faisceaux
- Ecran couleur au panneau de commande
- Ecran couleur additionnel au châssis
- Système de contrôle TEUPEN Fuzzy V avec nouveau concept de commande intuitif

OPTIONS*

- Entraînement par batteries (AGM) 48V
- Peinture spéciale monochrome selon couleurs RAL**
- Peinture spéciale bicolore selon couleurs RAL**
- Feux clignotants sur l'appui (12 V)
- Feux clignotants sur la tourelle (12 V)
- Feux clignotants sur le panier (12 V)
- 2 phares à LED (moteur)
- 2 phares à LED (tourelle)
- 1 phare à LED (nacelle)
- Coupure automatique et contrôle du verrouillage d'échelle de la nacelle
- Bandes de cuivre, point de pivot avec piquet de mise à la terre
- Arrivée d'eau, d'air au panier
- TOPS (TEUPEN protection de l'opérateur)
- Entraînement hydraulique supplémentaire avec pompe électrique (12V)

ACCESSOIRES

- Harnais de sécurité
- Plaque de roulage (2000 x 800 x 15 mm)
- Dispositif de levage (capacité de 300 kg)

TRANSPORT

- Remorque surbaissée deux essieux
 - Poids total autorisé 3,5 t
 - Poids à vide 464 kg
 - Charge utile 3025 kg
- Remorque surbaissée deux essieux - rampes libres
 - Poids total autorisé 3,5 t
 - Poids à vide 500 kg
 - Charge utile 3000 kg

* Le poids et les dimensions peuvent varier selon les options et les accessoires.
** Sauf peinture métallisée, couleurs fluorescentes et couleurs spéciales

COORDONNÉES

TEUPEN Maschinenbau GmbH
Marie-Curie-Str. 13
48599 Gronau, Germany

Phone +49 2562 8161 0
Fax +49 2562 8161 888
E-Mail mail@teupen.com



2025-A_FR

TEUPEN se réserve le droit d'améliorer constamment ses produits. Sous réserve d'erreurs et de modifications du produit, les photos et schémas ne servent qu'à des fins d'illustration. Pour une utilisation correcte de nos produits, il est impératif de consulter la notice de conduite. Une utilisation non conforme aux directives pourrait entraîner des blessures graves, voire mortelles. TEUPEN se réserve le droit de modifier ses équipements. Seules les conditions de garantie écrites sont retenues. TEUPEN n'accorde pas d'autres extensions de garantie que celles stipulées par écrit. « TEUPEN », « LEO Series » et « Access redefined » sont des marques déposées de TEUPEN Maschinenbau GmbH aux États-Unis et dans de nombreux autres pays.
© 2025 TEUPEN Maschinenbau GmbH.