



RETour d'EXpérience sur la crue torrentielle à Saint-Martin-Vésubie (2 octobre 2020)

Contexte

À l'automne 2020, la tempête Alex a touché la vallée de la Vésubie, dans le département des Alpes-Maritimes. La commune de Saint-Martin-Vésubie (Figure 1) a subi une crue torrentielle du Boréon et de la Madone entre le 2 et 3 octobre, induisant un bilan humain et matériel lourd. Plus d'un an après la catastrophe, la commune poursuit encore son processus de reconstruction.

BILAN

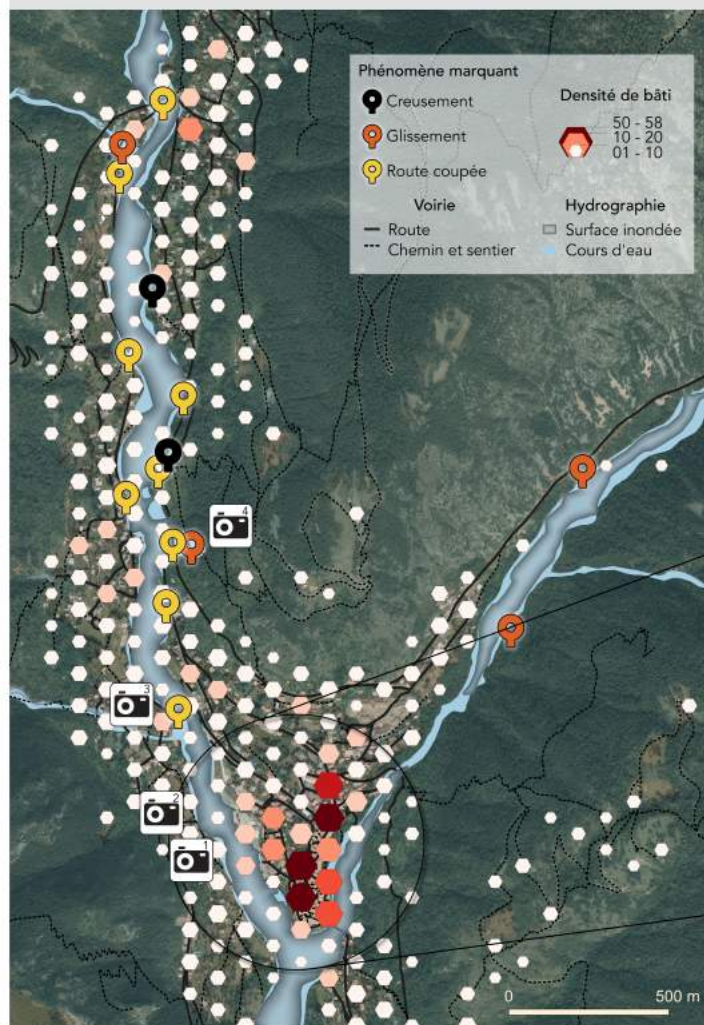
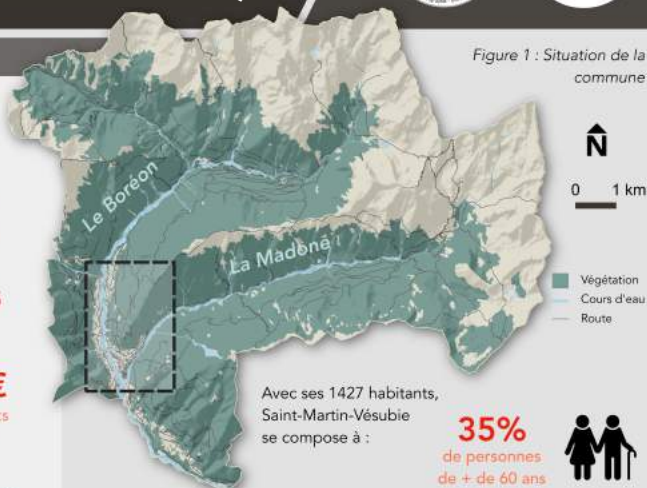
640 m³.s⁻¹
débit maximum

500 mm
d'eau en 24h
(= 3 mois de pluie)

10 décès
8 disparus

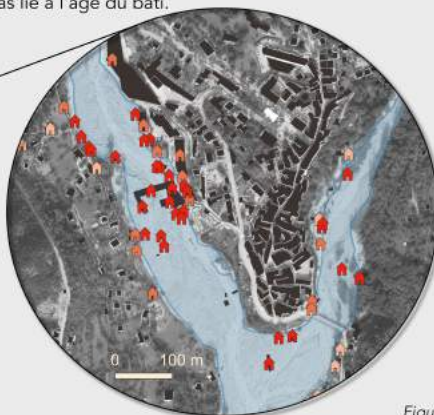
1,71 Md€
coût total des dégâts

30 km
de routes à reconstruire

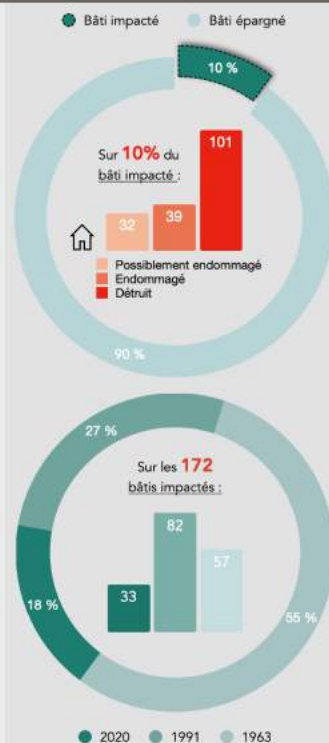


D'importants dommages sur le bâti...

La crue a détruit ou importé bon nombre de bâtiments. Pourtant, la densité et le niveau d'endommagement ne sont pas corrélés. (Figures 2 et 3). Une grande part du bâti impacté se situe sur la rive gauche du Boréon, alors que la densité urbaine est plus importante sur la rive droite de la Vésubie. De plus, le niveau de dégâts n'est pas lié à l'âge du bâti.



La caserne du SDIS 06 (Service départemental d'incendie et de secours), pourtant acteur central et stratégique lors d'une telle catastrophe, a même été emportée par le courant (Figure 4).



...et une forte perte d'accessibilité

Les infrastructures routières ont été sévèrement touchées par cet événement. D'une part, 8 routes ont détruites et emportées par la crue, mais les glissements de terrain ont également provoqué des coupures du réseau. En conséquence, plusieurs hameaux se sont trouvés totalement isolés et l'accès des secours a été rendu difficile.



COUPURE DE LA ROUTE M94

Perte du lien entre le centre historique et les hauteurs (Figure 5)

Perspectives

Plus d'un an après, les stigmates de la catastrophe sont encore visibles dans le paysage. Toutefois, la reconstruction de nouvelles infrastructures et réseaux se poursuit encore pour retrouver un semblant de la vie d'avant.

