

Événements • Spectacles  
**COURBEVOIE****EVENT**



# 3 SITES



LE CENTRE  
EVENEMENTIEL



ESPACE  
CARPEAUX



CINEMA ABEL  
GANCE



5 000 m<sup>2</sup>  
d'espaces

# Notre savoir-faire



## Location de salles

CourbevoiEvent dispose de 5000m<sup>2</sup> d'espaces modulables et complémentaires répondant aux exigences de projets événementiels et artistiques allant de 5 à 1200 personnes

- 3 sites
- **12** espaces
- 3 auditoriums
- **5000** m<sup>2</sup>
- Capacités de **5 à 1200** pers.



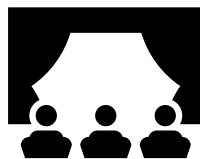
## Conseils

Grâce au savoir-faire et l'expertise de ses 40 collaborateurs, CourbevoiEvent propose **une offre complète de prestations et services pour vos événements professionnels.**

- **Conception événementiel**
- **Communication** événementielle
- Production
- Coordination

## Programmation artistique

Depuis 30 ans, CourbevoiEvent assure une programmation artistique originale avec plus de 80 spectacles par an.



- 30 ans d'expérience
- **80** spectacles à l'année
- Programmation du cinéma



# Centre Événementiel

## ATRIUM



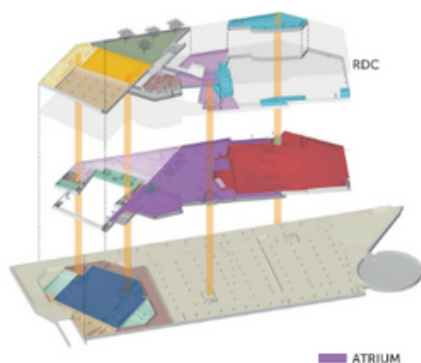
Ce vaste espace à l'architecture innovante est parfait pour projeter votre identité et recevoir vos invités.

L'espace de **600 m<sup>2</sup>** au sol avec ses mezzanines de **200 m<sup>2</sup>** est totalement polyvalent et entièrement aménageable selon vos souhaits.

Cet espace n'est pas chauffé. Selon la saison, nous vous recommandons de louer un système de chauffage que nous pouvons proposer afin d'assurer le confort de vos convives. \*

### INCLUS DANS LA LOCATION

Diffusion sonore d'ambiance



**600 m<sup>2</sup> | Mezzanine 200 m<sup>2</sup>**

**300 à 1000 personnes**

**Cocktail - Salon - Exposition**



\*En 2020, notre prestataire chauffagiste s'engage à agir pour l'environnement en réduisant ses émissions de CO2 et propose 2 nouvelles énergies, les granulés de bois (*pellets*) et le biocarburant B100, issu d'huile 100 % colza, en remplacement du fuel. Optez pour des solutions de chauffage propres et inodores afin de réchauffer l'ATRIUM sans réchauffer notre planète !





# Centre Événementiel

## SALLE ROUGE



Pour vos conférences, nous vous proposons la salle rouge, qui permet d'accueillir jusqu'à **980 personnes** assises ou 830 lorsque la fosse est fermée.

Elle vous offre tout le confort et les équipements nécessaires au bon déroulement de votre événement.

**La salle est entièrement rétractable et offre alors une surface de 1010m<sup>2</sup>.** Il est possible d'y organiser des **dîners, des salons ou encore des soirées dansantes** jusqu'à **1200 personnes**.



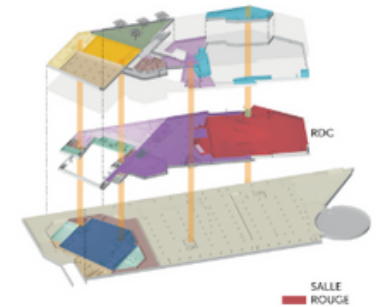
**1 010 m<sup>2</sup>** | Scène 240 m<sup>2</sup>

**Entièrement modulable** selon configuration :

Plénière : **1000 personnes**

Salle à plat : **1200 personnes**

**Spectacle - Cocktail - Convention - Soirée**  
**Conférence - Exposition - Salon - Congrès**



### INCLUS DANS LA LOCATION

Ecran 9 x 8 m en nez de scène  
Consoles son et lumière  
Vidéoprojecteur 14 000 lumens  
Plein feux de façade  
Diffusion sonore de façade K2  
2 micros HF main  
Vestiaire (*hors tickets, hôtes/hôtesse*)  
7 loges



# Centre Événementiel

## SALLE BLEUE

Elle vous offre tout le confort et les équipements nécessaires au bon déroulement de votre réunion de travail en vous permettant d'accueillir jusqu'à **294 personnes assises**.

La salle bleue est une salle **entièrement rétractable** d'une superficie de **430 m<sup>2</sup>**, aménageable selon vos besoins en dîner ou soirée dansante et pouvant recevoir jusqu'à **550 personnes debout**.

430 m<sup>2</sup> | Scène 150m<sup>2</sup>

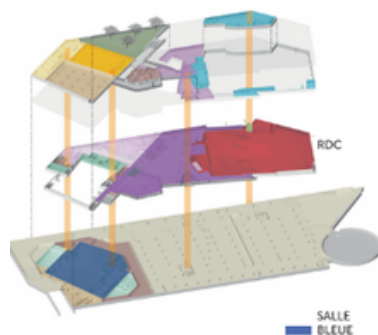
**Entièrement modulable** selon configuration :

Format plénière : **294 personnes**

Salle à plat : **500 personnes**

**Conférence - Convention - Exposition**

**Cocktail - Soirée - Spectacle**



### INCLUS DANS LA LOCATION

Ecran 6 x 9 m en nez de scène

Vidéoprojecteur 12 000 lumens

Plein feux façade

Diffusion sonore de façade Meyer

2 micros HF main

Consoles son et lumière

Vestiaire 300 personnes (hors tickets et hôtesse)

2 loges



# Centre Événementiel

## SALLE DE RECEPTION



Cette salle de **300 m<sup>2</sup>**, profitant de la lueur du jour, est le lieu idéal pour vous réunir pendant vos **pauses et cocktails**.

Vous profiterez d'un **accès indépendant et de son ROOFTOP végétalisé avec vue**. Le tout aménageable selon vos souhaits.

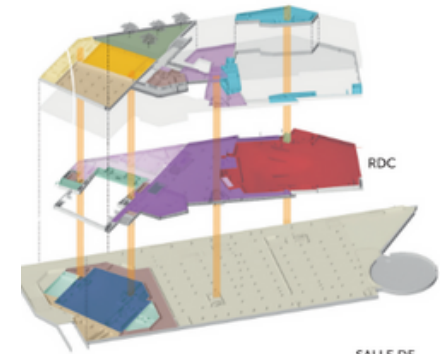
Luminosité, espace extérieur et adaptabilité sont les atouts essentiels de cet espace polyvalent.



**300 m<sup>2</sup> | Terrasse 140 m<sup>2</sup> |**  
Office Traiteur 20 m<sup>2</sup>

De **150 à 400 personnes**

**Cocktail - Conférence**  
**Repas - workshop**



SALLE DE  
RÉCEPTION  
TERRASSE



### INCLUS DANS LA LOCATION



Ecran

Vidéoprojecteur

Sonorisation de base + un micro HF

Vestiaire 280 personnes (hors tickets et hôtesse)

Accès terrasse



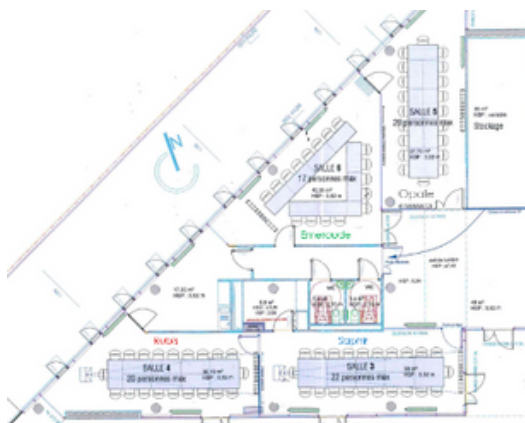
# Centre Événementiel

## 4 SALLES DE REUNION

### Saphir-Rubis-Emeraude-Opale

Ces salles aménagées en configuration réunion et équipées d'un écran et vidéoprojecteur pourront recevoir vos réunions, formations ou sous-commissions de 20 personnes à 50 personnes.

Une **ZONE D'ACCUEIL** est spécialement réservée aux salles de sous-commissions. Un **véritable espace de détente idéal pour l'accueil, les pauses sucrées ou salées !**



**4 salles d'environ 38m<sup>2</sup>**  
Jusqu'à **45 personnes**

Réunion - brainstorming - formation -  
atelier

#### INCLUS DANS LA LOCATION

Vidéoprojecteur  
Ecran  
Paperboard  
Tables et chaises



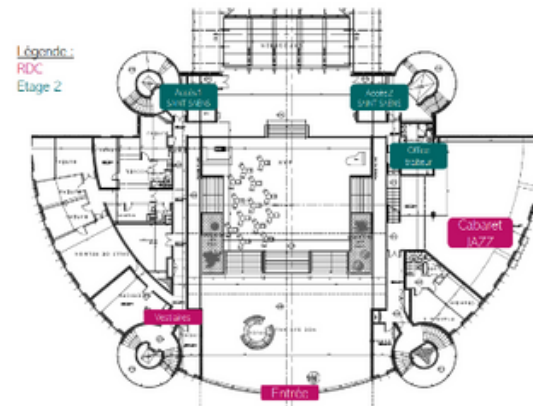
# Espace Carpeaux

## HALL CARPEAUX



Le Hall de l'Espace Carpeaux, de part son architecture atypique et sa disposition en demi-niveau est le parfait espace pour l'organisation de votre accueil, cocktail déjeuner ou soirée.

Cet espace en trois demi-niveau dispose de 750 m<sup>2</sup> et d'une zone office traiteur attenante.



**750 m<sup>2</sup> sur 3 niveaux**

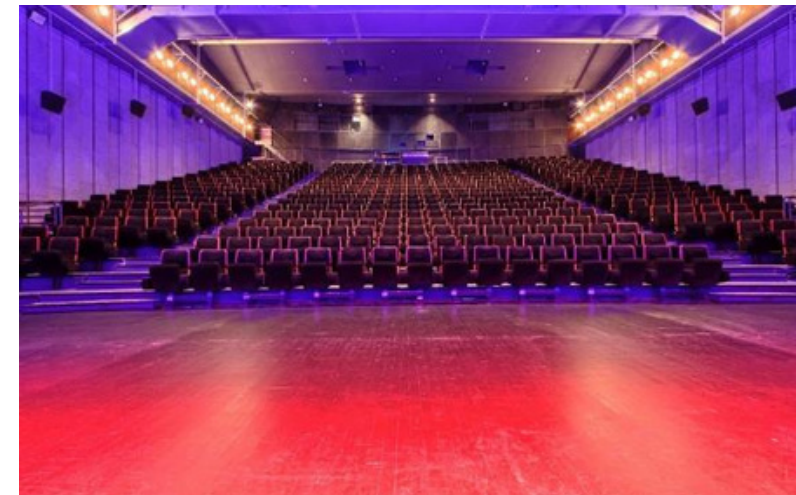
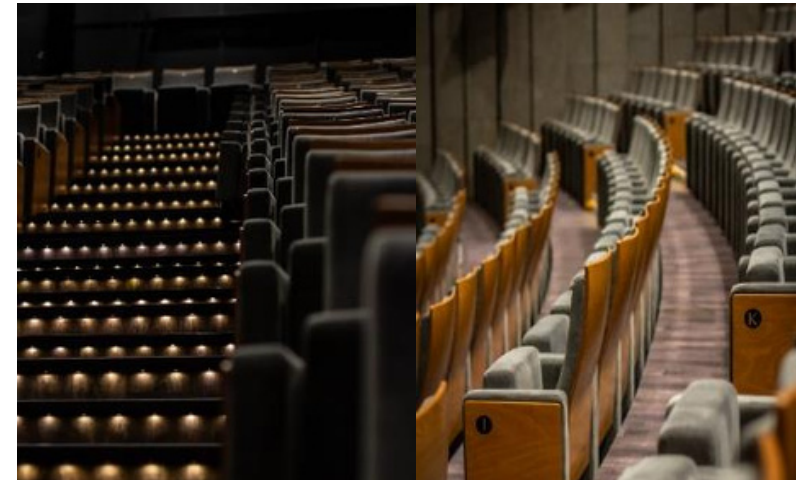
De 200 à 450 personnes

Cocktail - Exposition

# Espace Carpeaux

## SALLE SAINT-SAËNS

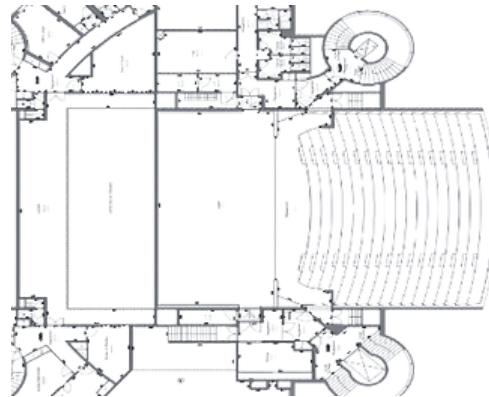
Au sein de l'Espace Carpeaux, la salle SAINT-SAËNS, récemment rénovée, met à votre disposition son esthétique d'avant-garde et son équipement technique. Sa disposition en amphithéâtre, avec un accès de plain pied à la scène, peut accueillir votre groupe pour une assemblée jusqu'à **487 personnes**.



560m<sup>2</sup> | Scène de 160 m<sup>2</sup>

487 personnes

Spectacle - Conférence - Convention



### INCLUS DANS LA LOCATION

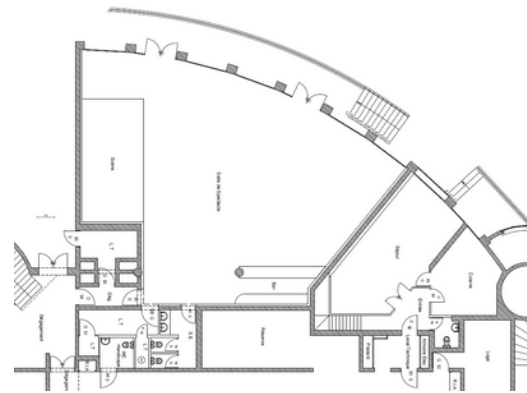
Écran en nez de scène  
Vidéoprojecteur  
Scène de 160 m<sup>2</sup>  
Sonorisation de base  
Éclairage de base  
Console son et lumière  
2 micros HF main



# Espace Carpeaux

## CABARET JAZZ CLUB

L'atout charme de l'Espace Carpeaux est **un haut lieu du jazz francilien**, il est **idéal pour donner de la personnalité et de la convivialité à vos évènements** haut de gamme en petit comité.  
Pour votre dîner nous vous proposons d'installer 5 tables rondes et d'utiliser les chaises du cabaret.



**200m<sup>2</sup>**  
**100 personnes**

Show case - Concert -  
Conférence -Workshop



### INCLUS DANS LA LOCATION

Ecran  
Vidéoprojecteur  
5 porteuses fixes  
Diffusion façade K2

# Notre équipe



**Annabelle BADUEL**  
Directrice commerciale  
et événementielle



**Claire THEVENET**  
Chef de projet  
événementiel



**Clémence BARBIER**  
Chef de projet  
événementiel



**Alycia VENTURA BASTOS**  
Chef de projet  
Événementiel Junior



**Yann BATIFOIS**  
Régisseur Principal  
Événementiel



**Philippe LIGNIER**  
Directeur artistique



**Anne-Noelle RIFFONNEAU**  
Responsable de la Création

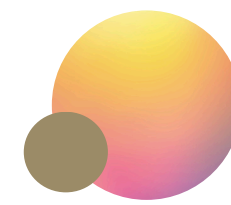


**Pascal BOULLE**  
Régisseur Principal Spectacle

# Capacité des espaces

ESPACE	SURFACE	ACCES PMR	LUMIERE DU JOUR	THÉÂTRE	BOARD	« U »	CLASSE	CABARET	COCKTAIL	DÎNER ASSIS
CENTRE ÉVÉNEMENTIEL										
SALLE ROUGE	1010 m <sup>2</sup>	Oui	Non	980	-	-	-	350	1200 avec scène	500
	Scène 240 m <sup>2</sup>			830 fosse ouverte					850 sans scène	
SALLE BLEUE	430 m <sup>2</sup>	Oui	Non	294	-	-	260	210	750 avec scène	300
	Scène 150 m <sup>2</sup>			240 fosse ouverte					500 sans scène	
ATRIUM	600 m <sup>2</sup>	Oui	Oui	-	-	-	-	-	1000	-
	Mezzanine 200 m <sup>2</sup>			-					-	
RÉCEPTION	300 m <sup>2</sup>	Oui	Oui	200	-	55	56	120	280	160
	Terrasse 140 m <sup>2</sup>			Office Traiteur 20 m <sup>2</sup>					-	
SALLE DE RÉUNION OPALE	37 m <sup>2</sup>	Oui	Oui	22	16	-	-	-	-	-
SALLE DE RÉUNION ÉMERAUDE	40 m <sup>2</sup>	Oui	Oui	23	16	-	-	-	-	-
OPALE + ÉMERAUDE	77 m <sup>2</sup>	Oui	Oui	45	30	-	-	-	-	30
RUBIS + SAPHIR	72 m <sup>2</sup>	Oui	Oui	42	-	-	-	-	-	-
SALLE DE RÉUNION RUBIS	36 m <sup>2</sup>	Oui	Oui	32	20	18	16	-	-	-
SALLE DE RÉUNION SAPHIR	36 m <sup>2</sup>	Oui	Non	30	20	18	16	-	-	-
ESPACE CARPEAUX										
SAINT SAËNS	560 m <sup>2</sup> Scène 160 m <sup>2</sup>	Oui	Non	485	-	-	-	-	-	-
HALL	750 m <sup>2</sup> sur 3 niveaux	Oui	Oui	-	-	-	-	-	480	-
CABARET	200 m <sup>2</sup>	Oui	Non	100	-	25	80	120	120	100
	Scène 26 m <sup>2</sup>			-						
CINÉMA										
ABEL GANCE	Scène 60 m <sup>2</sup>	Oui	Non	139	-	-	-	-	-	-

# Les Offices Traiteurs



Un office traiteur pour vos événements **cocktail** dans l'**ATRIUM**



Un office traiteur pour vos cocktails, pauses ou repas assis dans la **SALLE DE RECEPTION**

*Selon votre configuration, nous pouvons nous adapter.*



# Options

Pour enrichir votre expérience au sein de nos espaces, CourbevoïEvent propose des prestations adaptées à vos événements :



## ANIMATION

Nous vous accompagnons dans le choix d'une animation pour vos séminaires et ateliers pour des moments de cohésion d'équipe.

## PRESTATIONS SUPPLÉMENTAIRES



- **Hôtes & Hôtesse** : pour l'accueil, le vestiaire et la gestion des flux
- **Agent de sécurité** : pour l'encadrement et la sécurité des événements
- Possibilité de pré réserver des contremarques pour notre **parking de 800 places**

# Nos engagements RSE

CourbevoiEvent s'est engagé en 2024, en obtenant la certification **ISO 20121** dans **une démarche volontaire et ambitieuse d'amélioration continue.**



Ce système de management responsable propre à la filière événementielle intègre **les principes de développement durable à savoir les aspects environnementaux, sociaux et sociétaux** et a vocation à se déployer progressivement au sein des activités de CourbevoiEvent.



# Nos traiteurs partenaires

**GAMMES CLASSIQUE  
GAMME INTERMEDIAIRE**



**FIRMIN TRAITEUR**

**HAUT DE GAMME**



# Nos traiteurs Référencés



Mélanie JAIGU 01 41 65 40 09 . 06 61 62 43 05  
Melanie.jaigu@duval-paris.com



Mathilde DESFONTAINES 07 85 72 74 13  
mathildedefontaines@fauchon-levenement.fr



Ludovic Sauvage 06 63 33 73 31  
l.sauvage@fleurdemets.com



Susanne GOERLICH 01 69 74 14 07 . 06 70 18 40 44  
susanne@calixir.com



Julien MANCADIANG 06 69 02 32 37  
contact@mytraiteur.com



Kim LANGLOIS 06 83 25 43 70 . 01 43 33 86 00  
commercial@thomastraiteur.fr



Sophie ou Richard 01 46 99 05 61  
service.commercial@entre-mets.fr



En cas de choix d'un autre  
traiteur,  
un droit locatif de 8€  
HT/personne vous sera facturé.

# Les Hôtels Partenaires



## **HOTEL MERCURE PARIS LA DEFENSE**

A 10 min à pied du Centre Événementiel

**Contact : Sanaa ENNABILI**

Sanaa.ennabili@accor.com

06 14 59 13 19

## **HOTEL BEST WESTERN RIVES PARIS LA DEFENSE**

A 15 min à pied du Centre Événementiel

**Contact :**

Stéphane RUSPINI

01 41 99 97 97

manager@hotelparisdefense.com

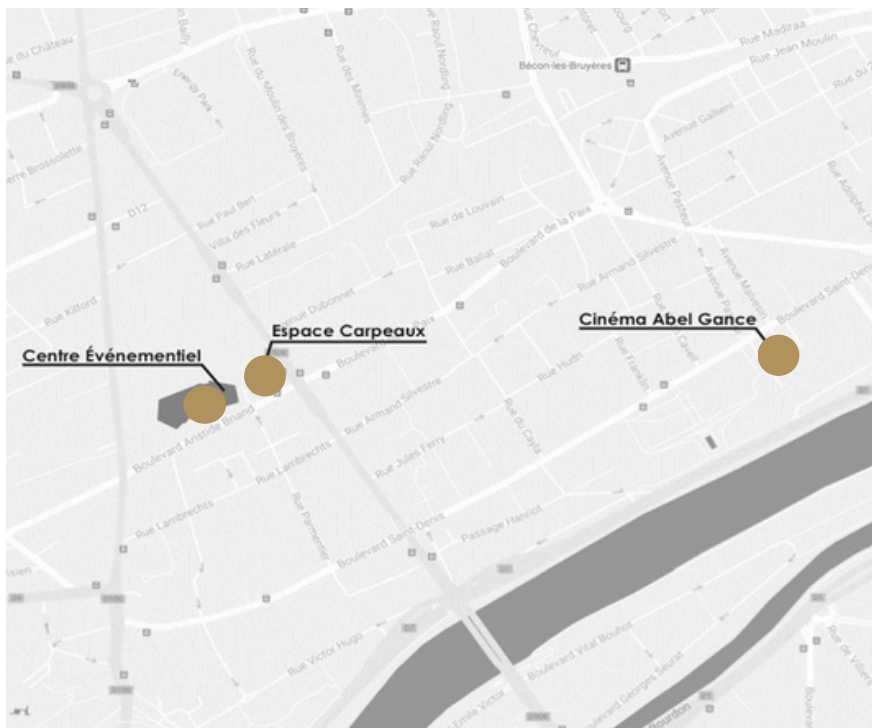




# Accès

## CENTRE ÉVÉNEMENTIEL ET ESPACE CARPEAUX

7 et 15 boulevard Aristide-Briand, 92400, Courbevoie



### EN VOITURE

Depuis Porte de Champerret prendre le boulevard Bineau puis s'engager sur le pont de Courbevoie. Tourner sur le boulevard de Verdun.

Parking payant bd de Verdun

### EN TRANSPORT EN COMMUN

**164** **163** Arrêt Paix / Verdun  
**275** **278**



Gare de Courbevoie ou Bécon les Bruyères



Esplanade de la défense (puis bus)



Porte de Champerret (puis bus)

## CINEMA ABEL GANCE

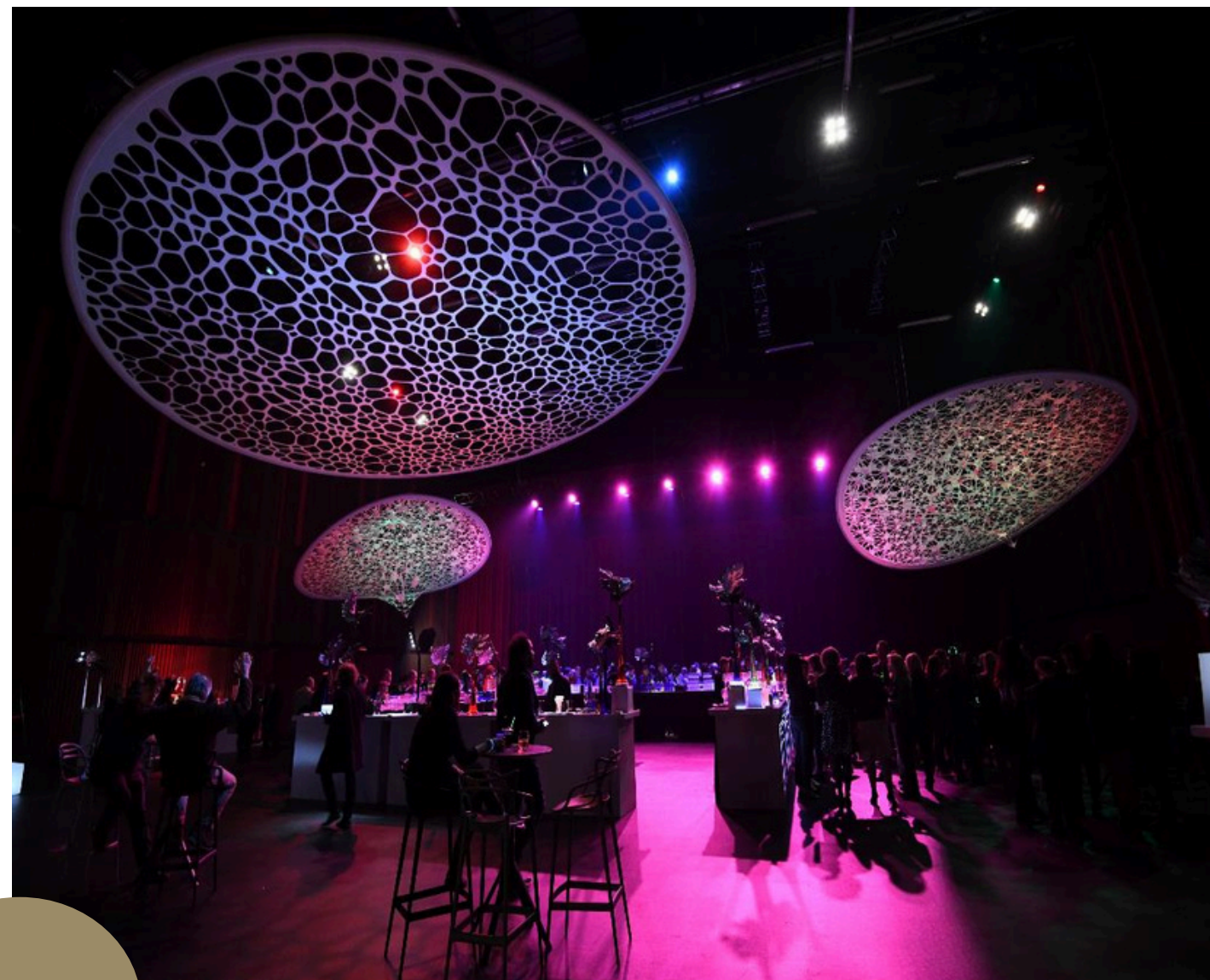
184 boulevard Saint Denis  
92400 Courbevoie  
01 46 67 06 60



# Ils nous ont fait confiance



# EUROP ASSISTANCE



📣 Soirée interne : **féderer 750 collaborateurs autour d'une soirée festive - 2019**

👥 **750 personnes**

📍 Atrium & Salle Rouge

**Conception de l'événement : création du concept et déclinaison**

- Proposition de scénographie et habillage lumière
- Coordination de prestataires (traiteur, animations, DJ)
- Coordination des équipes techniques internes (son, vidéo, lumière)

# FESTIVAL LES MOTS LIBRES




📢 **Le Festival des Mots Libres** a lieu chaque année à Courbevoie où les mots sont célébrés à travers une **programmation riche mêlant des artistes (musique, théâtre...)**, des écrivains, les libraires, les enseignants pour exciter la créativité du grand public autour des mots.

Centre Événementiel | Espace Carpeaux




- **Co production**
- Mise à disposition des espaces
- **Conseil logistique et scénographique**
- **Coordination des équipes techniques internes (son, vidéo, lumière)**



 **Road Show 2022 et Victoires Île de France**  
(Remise de prix)

 **700 personnes**

 Atrium & Salle Rouge

CourbevoisEvent a accompagné Dalkia dans l'organisation et la conception de son événement :

- Privatisation des espaces
- **Gestion et coordination du matériel et personnel techniques**
- **Gestion et coordination des prestataires**  
( hôtes/hôtesse, traiteur)

# Manifesto

CourbevoisEvent rassemble des femmes et des hommes, le temps d'un événement, d'un spectacle, d'une séance de cinéma, d'une exposition pour offrir une respiration, exciter la curiosité et cultiver des valeurs communes.

Sa mission :  
être le trait d'union entre l'événementiel et le spectacle vivant



## **INSPIRER**

Créer des moments d'émotion pour réveiller l'imagination et enrichir les esprits.



## **PARTAGER**

Créer des moments d'échange pour ouvrir le dialogue et favoriser le débat et la réflexion.



## **ENGAGER**

Créer des temps forts pour entraîner équipe et communauté dans des projets communs et porteurs de sens.



Événements • Spectacles  
**COURBEVOIE****E**VENT

SUIVEZ NOS ACTUALITÉS SUR

