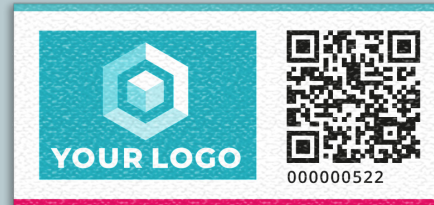


TAG LT56-16



TAG LT56-22



LT56 Label

Les TAG RFID **LT56** sont des dispositifs électroniques passifs, idéaux pour être cousus ou collés sur une large gamme de textiles, y compris les uniformes, les draps et les éponges. Conçus pour résister aux rigueurs des processus de lavage industriel, ces TAG garantissent une traçabilité et une gestion efficace.

Les TAG LT56 sont **entièrement fabriqués dans nos laboratoires en Italie**, assurant la plus haute qualité des matériaux et un fonctionnement parfait avec les produits des gammes WHITE et READY d'ABG Systems. Les TAG LT56 sont également disponibles en version avec colle adhésive pour des applications à chaud (thermopatch).



**LT56 Label** est un nouveau concept de Tag RFID UHF qui combine les fonctionnalités de l'RFID avec les informations présentes sur les étiquettes en tissu traditionnelles. Chaque personnalisation sur cette étiquette est réalisée avec la technique du fil brodé: cela garantit une plus grande durabilité dans le temps et une qualité perçue élevée. L'étiquette TAG peut être personnalisée de nombreuses façons:

- **Logo d'entreprise:** brodé sur l'étiquette TAG pour valoriser l'identité de votre marque.
- **Code-barres:** le tag RFID UHF est associé à un co-

de-barres traditionnel avec une codification progressive.

- **Code QR:** pour intégrer les avantages d'un système de traçabilité avec une variété de fonctions à valeur ajoutée, accessibles depuis n'importe quel smartphone.
- **Info Label:** pour personnaliser le tag avec toutes les informations dont l'entreprise ou les clients pourraient avoir besoin.
- **Combo Label:** la possibilité de regrouper toutes les fonctionnalités présentées précédemment en une seule étiquette.

# DONNÉES TECHNIQUES



## Données techniques

|                    |                                                                                                           |
|--------------------|-----------------------------------------------------------------------------------------------------------|
| Description:       | Tag UHF LT56 à coudre ou à coller                                                                         |
| Fréquence:         | 865-928MHz                                                                                                |
| Chip:              | NXP Ucode 8                                                                                               |
| Matériau:          | Double couche de tissu 100 % polyester Jacquard avec fils teints<br>- OEKO TEX CLASS II                   |
| Dimensions:        | Modèle LT56-22 56x22x1.8<br>Modèle LT56-16 56x16x1.8<br>LABEL 56x30x2 - 56x35x2 - 56x40x2                 |
| Couleur:           | Blanc (LT56-16 - LT56-22) ou avec graphisme personnalisé (LABEL)                                          |
| Poids:             | < 1,0g                                                                                                    |
| Compatibilité:     | ISO/IEC 18000-6C (EPC CLASS I GEN 2)<br>MR Conditional (compatibilité conditionnelle en IRM à 1,5 et 3 T) |
| Mémoire:           | 96bits/128bits                                                                                            |
| Portée de lecture: | Jusqu'à 6 m                                                                                               |

## Conditions d'utilisation

|                          |                                                                                                                        |
|--------------------------|------------------------------------------------------------------------------------------------------------------------|
| Conditions de lavage:    | Compatible avec tous les processus standard de lavage, séchage et repassage industriels                                |
| Cycles de lavage:        | Plus de 200 cycles                                                                                                     |
| Stérilisation:           | +134° x 5 min                                                                                                          |
| Calandre:                | Plus de 200 cycles                                                                                                     |
| Pression:                | Jusqu'à 60 bars                                                                                                        |
| Thermopatch (optionnel): | +205° x 18 secondes maximum (en fonction du type de tissu)                                                             |
| Protection:              | EN 60529 / IP 68<br>Durée de conservation des données supérieure à 50 ans pour un nombre illimité de cycles de lecture |



ABGSYS.COM