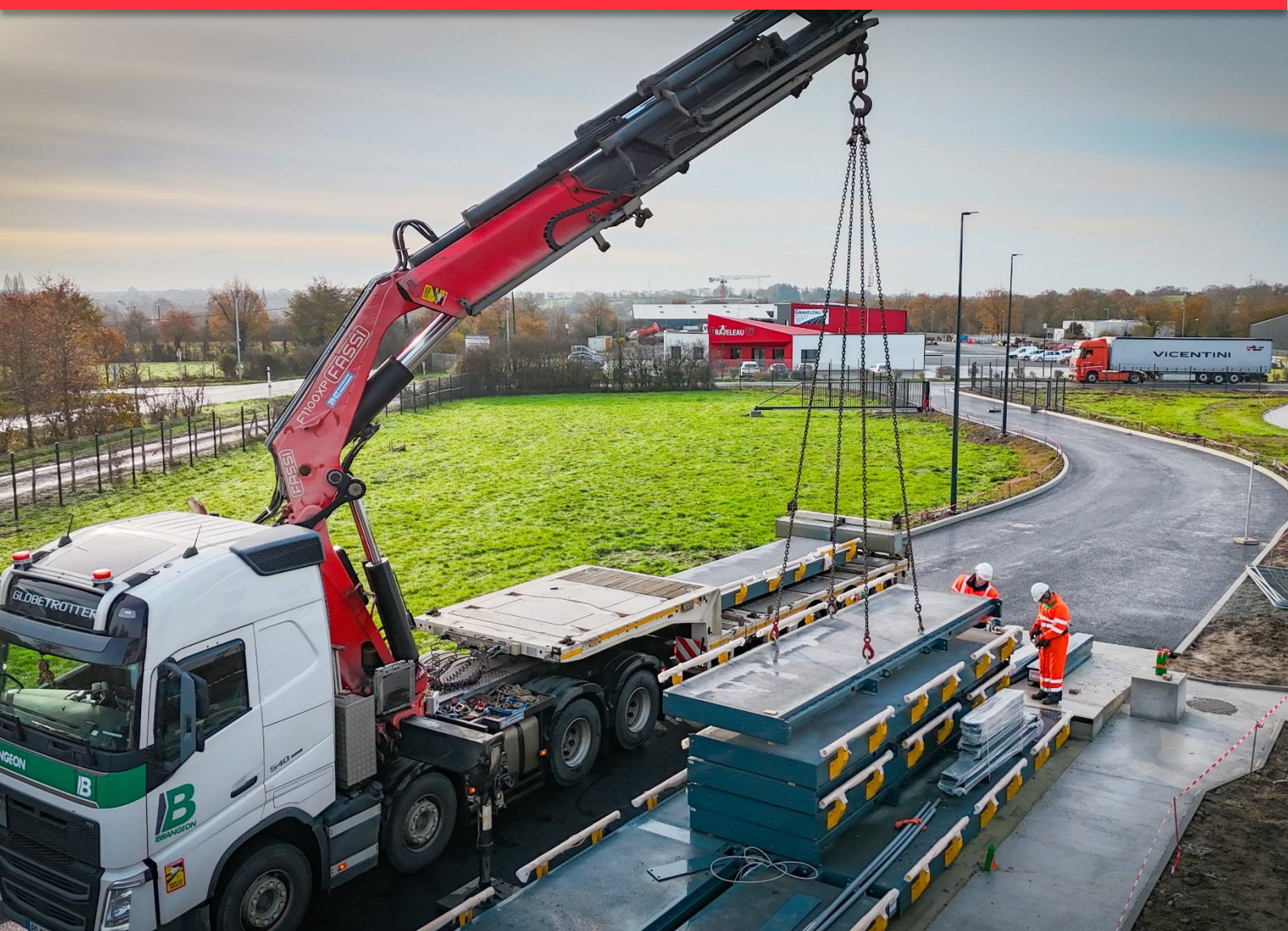


PONT BASCULE

ACIER BETON / BETON / METAL



ADÉMI

   PESAGE

www.ademi-pesage.fr

DESCRIPTION



MÉTAL

Pont bascule entièrement métallique, conçu pour être facilement transporté, monté et démonté. Sa faible hauteur de structure permet une installation hors-sol, en fosse ou sur des fondations existantes. Les modules acier IPE/IPN assurent une grande rigidité et une bonne tenue aux charges dynamiques.

CARACTÉRISTIQUES STANDARD

- Modules acier IPE/IPN de 6 à 21 m
- Surface en tôle larmée 6/8 mm haute résistance
- Hauteur structure 225 mm (hors-sol ou fosse)
- Accès capteurs via trappes amovibles
- Capteurs inox IP68/IP69K, surcharge 150 %
- Finition peinture industrielle (option galvanisation)
- Installation rapide sur génie civil simple ou existant

APPLICATIONS

- Sites industriels.
- Dépôts logistiques et plateformes multi-flux.
- Carrières, chantiers BTP temporaires ou sites mobiles.
- Sites avec des fondations existantes.



ACIER BETON

Structure mixte associant charpente acier et tablier béton pour une précision élevée, y compris sous charges dynamiques. Montage rapide grâce aux modules préfabriqués. Limiteurs d'oscillation intégrés et traitement anticorrosion pour une meilleure tenue dans le temps.

CARACTÉRISTIQUES STANDARD

- Installation en fosse (génie civil classique ou fosse préfabriquée).
- Installation hors-sol avec rampes acier, béton ou enrobé.
- Compatible cuvelage métallique pour pose rapide sans génie civil lourd.
- Châssis acier traité avec anticorrosion + peinture époxy.
- Option galvanisation à chaud pour conditions agressives (humidité, sel, vrac abrasif).
- Boulonnerie et fixations haute résistance.

APPLICATIONS

- Industries et usines
- Dépôts logistiques et transport routier
- Chantier BTP, carrières mobiles ou temporaires
- Centres industriels multi-flux



TOUT BETON

Pont en dalles de béton armé offrant une bonne stabilité et une durée de vie maximale. Sa structure massive ne se déforme pas, même en environnement difficile (humidité, gel, trafic intense). Les trappes intégrées facilitent l'accès aux capteurs pour le nettoyage et la maintenance.

CARACTÉRISTIQUES STANDARD

- Trappe de visite intégrée (800 x 600 mm) pour un accès facile au nettoyage et à la maintenance.
- Compatibilité universelle avec tous types de capteurs de compression, analogiques ou numériques.
- Installation flexible : en fosse ou hors-sol.
- Surface balayée pour une meilleure adhérence.
- Arêtes chanfreinées afin de prévenir les éclatements du béton.

APPLICATIONS

- Déchetteries et centres de tri.
- Carrières, sablières, centrales à béton.
- Coopératives agricoles et silos.
- Sites exposés à la corrosion.

OPTIONS

ACIER BETON

OPTIONS STRUCTURELLES

- Têtières métalliques pour rampes béton
- Guides-roues pour sécuriser le positionnement des camions
- Cuvelage métallique (installation rapide, sans génie civil lourd)
- Galvanisation à chaud (environnements agressifs)
- Plateforme modulaire acier + béton adaptée charges dynamiques
- Protection anti-rongeurs sur câblages et boîtes de jonction

OPTIONS DE SECURITE ET DE CONTROLE

- Capteurs de charge inox IP69K, surcharge admissible 150 %
- Haute résistance aux chocs (freinage poids lourds)
- Protection surtensions
- Répétiteur LED 100 mm IP68 (visibilité > 25 m)
- Feux bicolores / gyrophares
- Barrières automatiques (dégondables)
- Détecteurs ultrasoniques ou boucles au sol
- Vidéosurveillance (caméras)

OPTIONS D'IDENTIFICATION

- Indicateur tactile avec imprimante (120×90 mm) → gestion entrées/sorties, remorques, libre-service badge
- Lecteurs de badges RFID
- Lecteurs automatiques de plaques
- Interface chauffeur (messages et affichage dynamique)

OPTIONS DE SUPERVISION ET DE TRAÇABILITE

- Connexion logiciel ADEPRO (journalisation, tickets, totalisations, exports)
- Mémoire alibi intégrée (conformité métrologique)
- Intégration ERP / API / passerelles réseau
- Historisation des pesées, accès et flux
- Pilotage des périphériques : barrières, feux, caméras
- Suivi multi-sites / multi-ponts
- Télémaintenance & supervision à distance

TOUT BETON

OPTIONS STRUCTURELLES

- Rampes d'accès béton ou enrobé (version hors-sol)
- Guides-roues renforcés pour sécuriser l'alignement des camions
- Trappes de visite supplémentaires
- Traitement hydrofuge / anti-corrosion du béton
- Prédpositions pour évacuation et nettoyage sous tablier
- Choix installation en fosse ou hors-sol

OPTIONS DE SECURITE ET DE CONTROLE

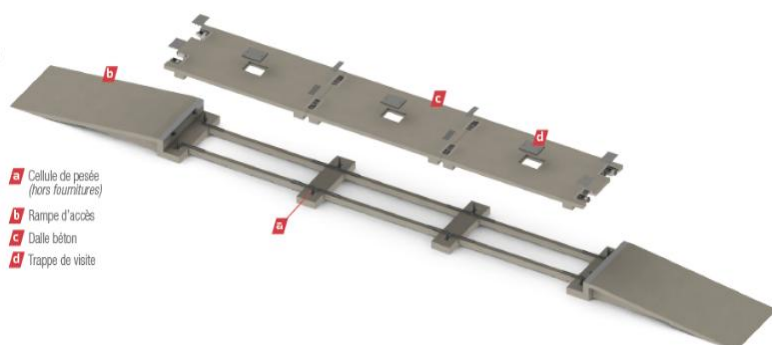
- Barrières automatiques
- Feux bicolores rouge/vert
- Détecteurs
- Gyrophare / avertisseur sonore
- Caméras de surveillance
- Portique de radioactivité

OPTIONS D'IDENTIFICATION

- Lecteurs RFID
- Lecteurs automatiques de plaques
- Interface chauffeur
- Répétiteur de poids visible cabine

OPTIONS DE SUPERVISION ET DE TRAÇABILITE

- Connexion au logiciel ADEPRO → tickets, journaux, flux, totalisations, statistiques
- Intégration ERP / API (imports/exports automatiques)
- Historisation des pesées et des accès
- Pilotage distant : barrières, feux, périphériques
- Télémaintenance et supervision multi-sites



OPTIONS

METAL

OPTIONS STRUCTURELLES

- Rampes d'accès acier ou béton (version hors-sol)
- Guides-roues
- Trappes de visite supplémentaires
- Option galvanisation à chaud pour conditions agressives
- Installation possible hors-sol, encastrée ou sur fondations existantes

OPTIONS DE SECURITE ET DE CONTROLE

- Capteurs inox IP68/IP69K avec protection anti-rongeurs
- Barrières automatiques dégondables
- Feux bicolores rouge/vert
- Capteurs : ultrasoniques, boucles au sol
- Caméras de surveillance

OPTIONS D'IDENTIFICATION

- Lecteurs RFID (badges chauffeur / usagers)
- Lecteurs automatiques de plaques
- Interface chauffeur (messages / instructions)

OPTIONS DE SUPERVISION ET DE TRAÇABILITE

- Connexion au logiciel ADEPRO → tickets, journaux, flux, totalisations, statistiques
- Intégration ERP / API (imports/exports automatiques)
- Historisation des pesées et des accès
- Pilotage des périphériques : barrières, feux, périphériques
- Télémaintenance et supervision multi-sites



Rampes d'accès pleines

Guide-Roues



INDICATEURS

3590 / IMPRIMANTE

CARACTÉRISTIQUES



- Afficheur graphique rétro éclairé avec la technologie d'écran tactile. (Dimensions d'écran : 120 x 90mm) Ecran totalement personnalisable.
- Boîtier en ABS étanche et son nouveau système de protection IP65.
- Dimensions du boîtier : 278 x 125 x 186 mm
- Idéal pour une utilisation sur table, colonne ou murale.
- Mémoire alibi de série intégrée sur la carte mère.

DFWLKI

CARACTÉRISTIQUES



- Clavier étanche fonctionnel à 5 touches.
- Grand afficheur à 6 chiffres avec LED SMD de 100 mm à haute résolution, et 6 LED pour indication des fonctions. L'afficheur est bien visible à distances de plus de 25m, avec un angle de vision jusqu'à 120° et une puissance jusqu'à 750 mcd.
- Intensité lumineuse réglable par le SetUp.
- Boîtier inox AISI 304 avec étanche IP68 avec support mural.
- Bouchon à évent anti-condensation de série pour le réglage de l'humidité et de la pression à l'intérieur de l'indicateur.

BORNE DE PESÉE

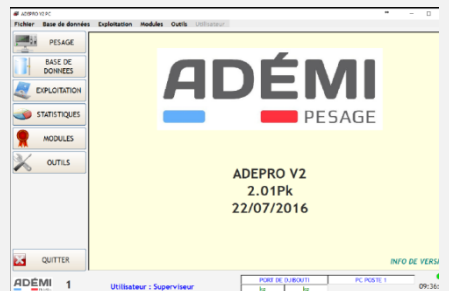
CARACTÉRISTIQUES



- Ecran tactile LCD rétroéclairé, lisible en toutes conditions.
- Boîtier acier peint epoxy, résistant aux chocs et aux intempéries.
- PC intégré (Intel i5), double affichage VGA/HDMI, Ethernet + ports RS232.
- Lecteur de badges pour fonctionnement libre-service.
- Imprimante intégrée avec tickets personnalisables.
- Pied acier galvanisé (2 m ou 3 m selon version).
- Utilisable de -20°C à +60°C grâce au chauffage régulé.

ADEPRO

CARACTÉRISTIQUES



- Logiciel de gestion des pesées et des accès, compatible jusqu'à 4 ponts-bascules.
- Installation monoposte ou multiposte, avec gestion multi-site.
- Module Pesage : pesées simples, remorques, gestion PTAC.
- Module Borne : contrôle entrée/sortie, libre-service badge.
- Historique des événements : accès refusés, radioactivité, passages.
- Création des profils utilisateurs et gestion des droits.
- Télémaintenance à distance pour assistance et mises à jour.

CONTACTS

ADÉMI PESAGE

Couverture nationale

09 78 35 35 78

commercial@ademi.fr

150 collaborateurs à vos côtés

en **France**

Commercial



LinkedIn

