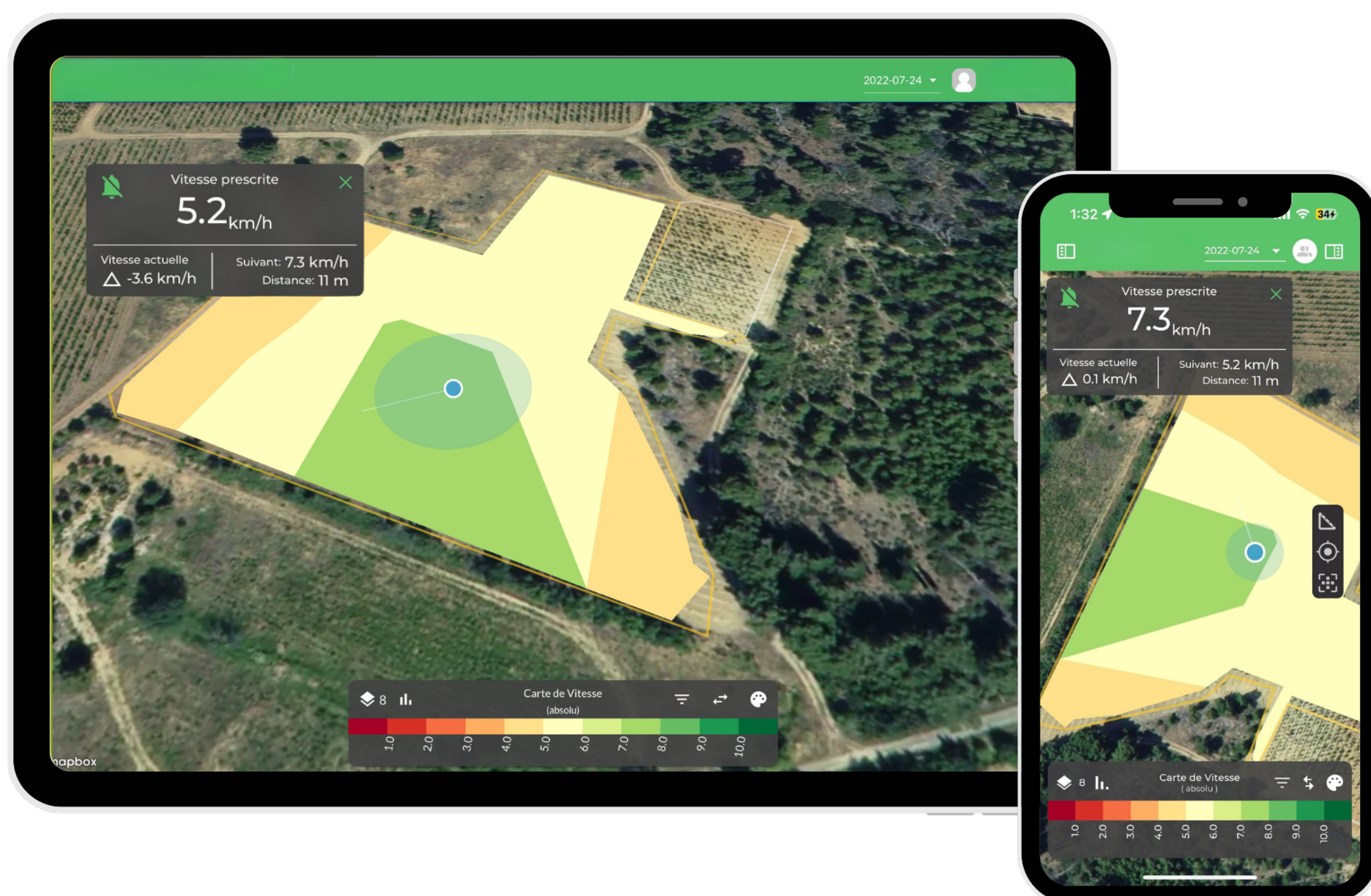


MODULATION DOSE

Optimisez vos apports en engrais grâce à nos cartes de vitesse. En effet, réalisez de la modulation de dose intraparcellaire en faisant varier votre vitesse d'avancement tracteur.



Vous appliquez la bonne dose au bon endroit, réduisant les pertes et maximisant le rendement. Ceci permet :

- 1 Augmentation des rendements
- 2 Réduction des coûts
- 3 Amélioration de la qualité

