



## Données satellitaires et intelligence stratégique : Transformez les risques environnementaux en leviers financiers

Bien plus qu'un simple logiciel de reporting, Green Score Capital a développé un **outil d'intelligence environnementale et financière** au service de la performance économique des entreprises et de ceux qui les financent.

### Les défis actuels : Anticiper l'impact des risques environnementaux et financiers.

Les entreprises font face à une pression croissante pour intégrer les risques environnementaux et leurs conséquences financières dans leur stratégie :

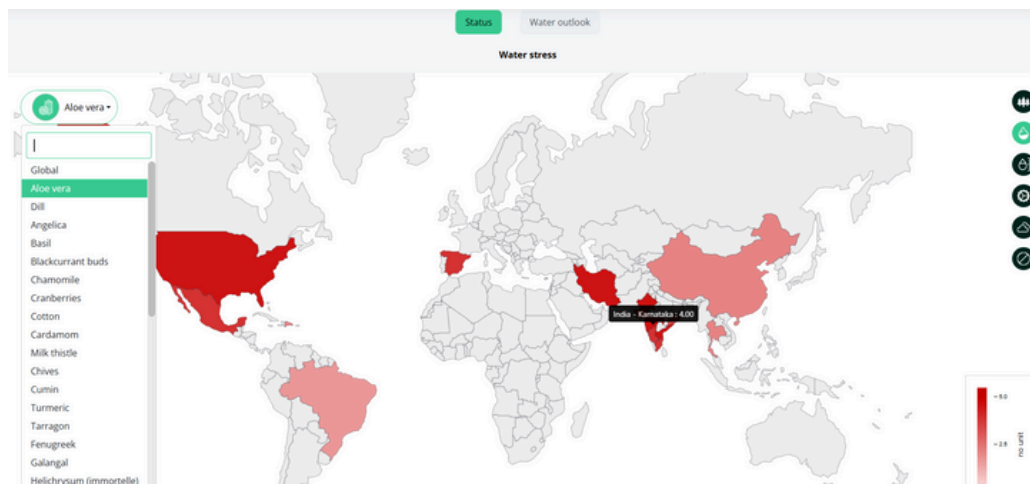
- **Coûts économiques** des catastrophes climatiques, de la chute de biodiversité, de la raréfaction des ressources et perturbations de la chaîne d'approvisionnement
- Impact direct des risques environnementaux sur la valorisation des actifs et la performance financière des entreprises
- **Exigences accrues** des investisseurs et des consommateurs pour des engagements durables
- **Réglementations** et obligations de transparence ESG

### Notre solution : Une intelligence stratégique adaptée à vos enjeux pour une prise de décision optimale.

Contrairement aux outils classiques de reporting, notre logiciel exploite les données satellitaires et l'analyse prédictive pour offrir une vision dynamique et actionnable des risques environnementaux et de leur impact financier. Il permet :

- **Une cartographie précise des risques biodiversité** affectant vos opérations, que ce soit en matière d'approvisionnement ou sur vos sites de production.
- **Une optimisation financière** en réduisant les pertes et en améliorant la résilience de vos actifs dès l'amont, à savoir avant même de vous engager dans un investissement.
- **Une conformité simplifiée** face aux obligations réglementaires ESG grâce à un cadre scientifique international respecté.

Des applications concrètes pour différents secteurs de l'industrie au secteur financier, les données satellitaires permettant aux acteurs de prendre des décisions éclairées.





## Le pouvoir des données satellites au service de votre performance financière

Notre solution, une plateforme SaaS, développée à l'intersection de la **technologie spatiale et de la modélisation prédictive**, offre une méthode précise et fiable pour évaluer l'impact de l'activité humaine **sur la biodiversité**.

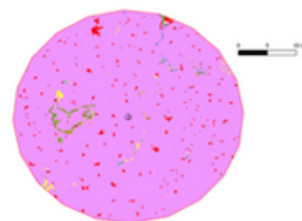
La **mesure des 5 pressions sur la biodiversité** que sont la dégradation des habitats, la surexploitation des ressources, le changement climatique, la pollution et les espèces invasives **de façon géo spatialisée**, permet de :

- **Réduire les risques financiers liés à la biodiversité jusqu'à 30%[1]** : l'identification précise des risques environnementaux permet de prendre des mesures correctives (diversification des fournisseurs, adaptation des modèles économiques) et ainsi limiter les pertes financières.
- **Identifier 5x plus de risques spécifiques [2]** : Comparé aux évaluations ESG classiques, qui reposent souvent sur des données globales et des moyennes sectorielles, une approche spatialisée permet une détection bien plus fine des risques localisés.
- **Améliorer les rendements ajustés au risque de 15%[3]** : Une meilleure gestion des risques environnementaux peut améliorer la performance financière en réduisant les coûts imprévus liés aux pénuries de matières premières, aux réglementations ou aux interruptions de la chaîne d'approvisionnement.

### Des applications concrètes adaptées à chaque secteur :

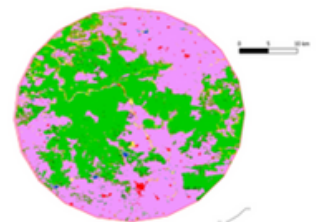
- **Industrie, Cosmétique & Supply Chain** : évaluation des risques environnementaux pesant sur les sources d'approvisionnement en fonction des matières premières, les sites de production, tout en intégrant une vision prospective sur les paramètres pouvant affecter les rendements des matières premières.
- **Finance & Assurance** : évaluation des risques biodiversité et impacts sur les écosystèmes des projets financés ou assurés et anticipation des risques de défaillance dus aux enjeux environnementaux.

Véritable outil d'aide à la décision, notre plateforme SaaS vient s'interconnecter avec votre système d'information.



Geographical coordinates 1

Connectivity in space = 0,07/10  
Gross connectivity = 4,28/10



Geographical coordinates 2

Connectivity in space = 2,38/10  
Gross connectivity = 4,77/10

**Partenaires stratégiques** : En s'alliant avec des partenaires d'envergure, l'entreprise permet aux marques de visualiser directement dans l'outil partenaire les impacts et de prendre des décisions éclairées.



[1] Études du Taskforce on Nature-related Financial Disclosures (TNFD) sur l'impact financier de la biodiversité et les risques associés.

[2] Publications scientifiques sur l'amélioration de la précision des analyses environnementales grâce aux satellites et à l'IA (ex : Nature Sustainability, Science Advances).

[3] Études de la Banque Mondiale et de l'OCDE sur l'impact des risques environnementaux sur la performance économique.

