

# Press Release

2/11/2017

## Quand la couleur valorise la qualité

Parmi plus de 40 000 références disponibles en stock, ELESa propose une vaste sélection de **composants standard** disponibles sur stock dans sa gamme chromatique **ELECOLORS\*** : orange, gris, jaune, bleu, rouge et noir.

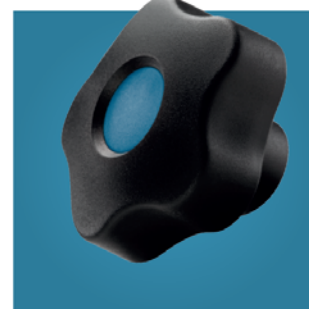
Aujourd'hui, les acteurs d'un nombre croissant de secteurs exigent d'avoir accès à une palette de couleurs plus vives que les traditionnels gris et vert réséda, typiques des environnements industriels et mécaniques d'autrefois. En effet, une véritable révolution culturelle et esthétique est à l'œuvre sur le marché des machines et équipements, influençant profondément non seulement le design des accessoires et composants, mais également leurs caractéristiques, techniques et autres.

### Des produits standard dans votre COULEUR préférée

Outre les composants de la gamme Ergostyle, maintes fois primés, Elesa propose de nombreux éléments standards, **intégralement ou partiellement colorés**, capables de mener à bien les opérations de manœuvre et de serrage les plus courantes. Grâce à leur grande variété de formes, de coloris et de finitions, ces nouveaux produits s'intègrent et valorisent les équipements pour lesquels ils sont destinés.

Parfaitement maîtrisés, les processus de production emploient les technologies de moulage des plastiques les plus avancées. Pour nos clients, c'est une véritable **garantie de stabilité** des couleurs dans le temps. Pour Elesa, c'est le symbole d'un engagement total envers la qualité esthétique. Dans notre laboratoire, les couleurs sont contrôlées par des spectrodensitomètres colorimétriques tout au long du processus de production, afin de garantir un niveau maximal d'**uniformité** et de **reproductibilité**.

ele**colors**\*



\*Trademark application

## Press Box

**Contact:** Fabio Invernizzi  
**E-mail:** [fabio.invernizzi@elesa.com](mailto:fabio.invernizzi@elesa.com)

**ELESA S.p.A.**  
Via Pompei, 29 - 20900 Monza (MB) Italia  
tel. +39 039 2811.1 - [info@elesa.com](mailto:info@elesa.com)

**elesa.com**  
**STANDARD MACHINE ELEMENTS WORLDWIDE**

**elesa**®

## Ergostyle, mais pas seulement !

Dans les années 1990, Elesa introduisait sur le marché une nouvelle génération de composants standard : la gamme Ergostyle. Élégante et ergonomique, elle offrait une nouvelle approche des formes et de la gamme chromatique, déclinée en six couleurs. Si l'ergonomie et le design restent des valeurs essentielles et caractéristiques des produits Elesa, l'utilisation des **couleurs** apporte de nombreux avantages inédits. Ajoutant une **combinaison esthétique parfaite** à la machine ou à l'outil sur lequel sont installés les composants, elles en augmentent la **valeur** et la **qualité** perçues. Et dans un souci d'optimisation de la **sécurité**, les couleurs peuvent également permettre de distinguer facilement et immédiatement les **différentes fonctions de la machine**.



Une sélection de produits disponibles dans la couleur que vous avez choisie afin de personnaliser votre machine ou votre outil jusque dans les moindres détails.



Orangé pur



Gris clair



Jaune colza



Bleu pastel



Rouge feu



Noir foncé  
Gris noir

## Press Box

**Contact:** Fabio Invernizzi

**E-mail:** [fabio.invernizzi@elesa.com](mailto:fabio.invernizzi@elesa.com)

**ELESA S.p.A.**

Via Pompei, 29 - 20900 Monza (MB) Italia

tel. +39 039 2811.1 - [info@elesa.com](mailto:info@elesa.com)

[elesa.com](http://elesa.com)

STANDARD MACHINE ELEMENTS WORLDWIDE

**elesa**<sup>®</sup>