

Bureau d'études
Verrerie sur plan
Verrerie en série
Services



La Verrerie scientifique et technique Dumas a été fondée en 1948. Riche des connaissances acquises au fil du temps et des compétences soigneusement sélectionnées et réunies, l'entreprise répond à des demandes émanant de secteurs variés : agroalimentaire, œnologie, recherche, industrie, enseignement, santé, décoration... En 2023, elle devient Entreprise du Patrimoine Vivant.

Aujourd'hui, la Verrerie Dumas est non seulement un atelier de soufflage de verre, maîtrisant les différents savoirs autour du traitement du verre, mais aussi un bureau d'études qui réalise une grande variété de modules mécaniques, électroniques et logiciels. Fiabilité, précision, excellence et adaptabilité sont les gages de qualité que la Verrerie Dumas veille à maintenir pour ses clients.

« Répondre aux besoins des clients à travers une démarche d'amélioration continue favorisant l'innovation est notre priorité. »

Laurent Dubreuil,
Président de la Verrerie Dumas

+ 70 ans d'expérience et de précision

+ 20 collaborateurs à l'écoute de vos besoins

3 marques

Verexa : verrerie de laboratoire et appareils d'analyse œnologique

Verprecis : articles jaugés et laiterie

Verart : marque de décoration et de design

Une expertise technique
et technologique



Contrôle, qualité
& amélioration continue



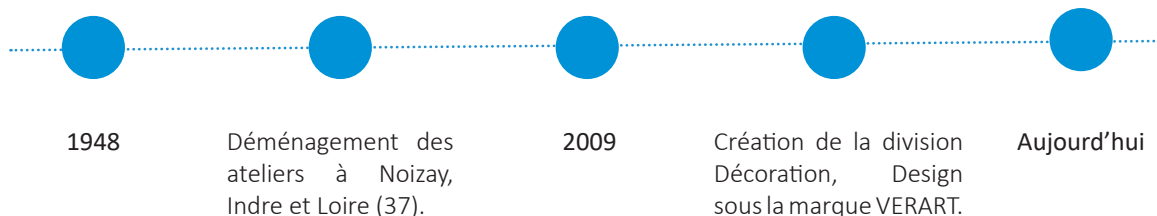
Création de l'entreprise à Paris. Historiquement, elle est spécialisée dans la fabrication d'instruments en verre pour l'industrie laitière.

1968

Les Laboratoires Dujardin-Salleron s'installent sur le même site et mutualisent les savoir-faire avec la Verrerie Dumas.

2011

Agrandissement des locaux, renforcement de l'équipe Recherche, Conception & Développement. Obtention du label EPV en 2023.





Nous sommes labellisés
**Entreprise du patrimoine
Vivant**

Quelques domaines d'intervention



Agroalimentaire
& œnologie



Pharmaceutique



Cosmétique



Pétrochimie



Chimie



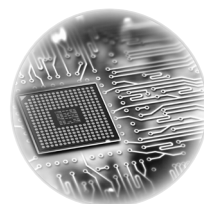
Energie



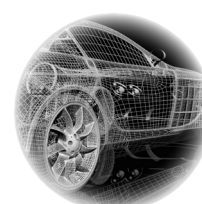
Rendez-vous sur
www.verrerie-dumas.fr



Des solutions **sur-mesure**
pour tous les secteurs
d'activité.



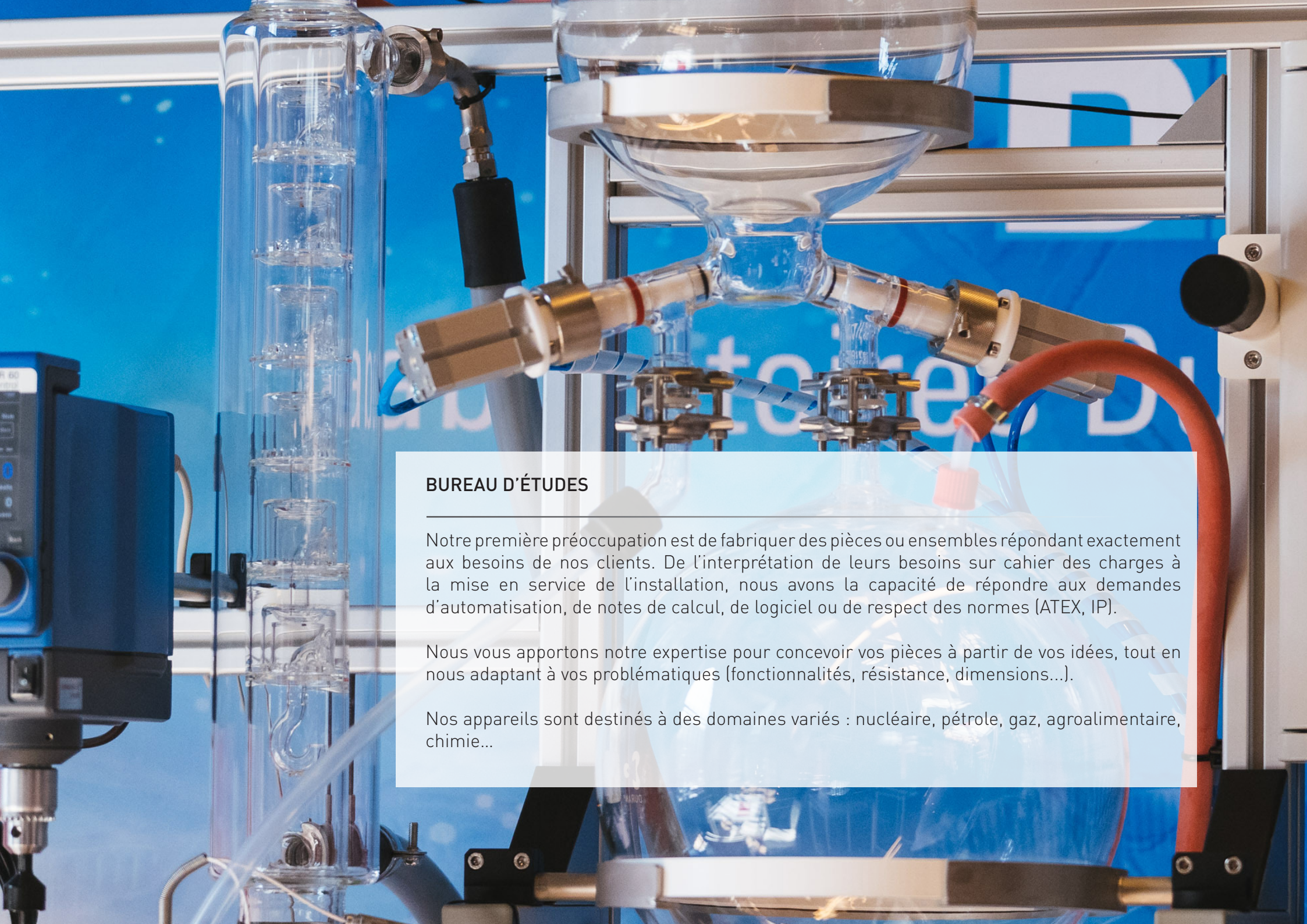
Electronique



Industrie



Design et
aménagement
intérieur

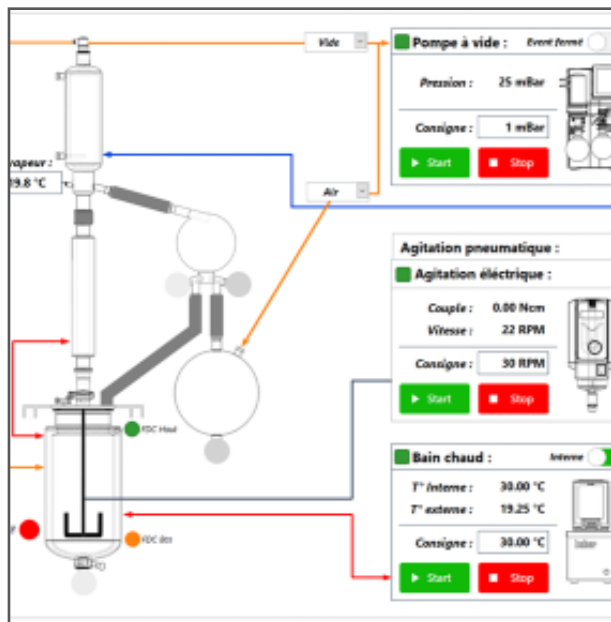
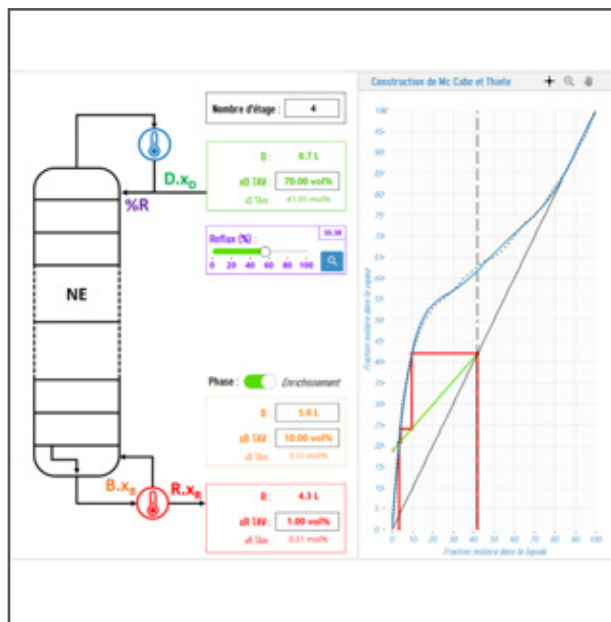
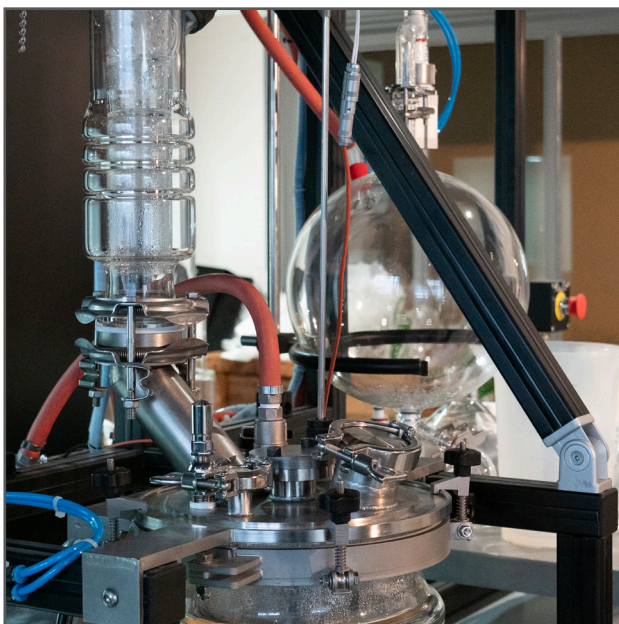
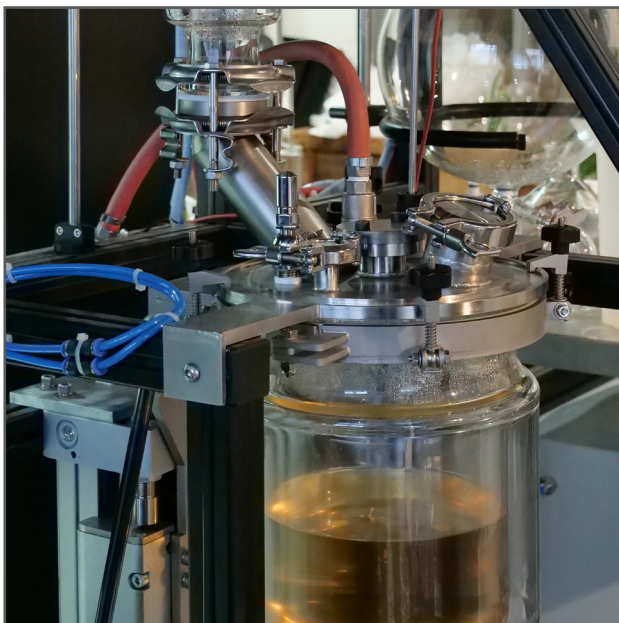
The background image shows a sophisticated industrial or laboratory apparatus. It includes a large glass column on the left, a central glass vessel with a funnel-like top, and various metal pipes and fittings. A blue control unit is visible on the far left, and a red hose is on the right. The entire setup is mounted on a metal frame.

BUREAU D'ÉTUDES

Notre première préoccupation est de fabriquer des pièces ou ensembles répondant exactement aux besoins de nos clients. De l'interprétation de leurs besoins sur cahier des charges à la mise en service de l'installation, nous avons la capacité de répondre aux demandes d'automatisation, de notes de calcul, de logiciel ou de respect des normes (ATEX, IP).

Nous vous apportons notre expertise pour concevoir vos pièces à partir de vos idées, tout en nous adaptant à vos problématiques (fonctionnalités, résistance, dimensions...).

Nos appareils sont destinés à des domaines variés : nucléaire, pétrole, gaz, agroalimentaire, chimie...



La Verrerie Dumas dispose de compétences en ingénierie générale, ainsi que l'expertise dans des techniques de pointe.

Nous concevons et fabriquons des équipements et des matériels pilotes pour la recherche et l'industrie.

Notre équipe de Recherche, Conception & Développement intervient au niveau de l'ensemble des étapes du cycle d'un projet, depuis sa conception préliminaire, en identifiant ses exigences et ses contraintes, jusqu'à la livraison complète de l'ouvrage.

«Nous développons chacun de ces modules en interne. Nous sommes donc à même de réaliser sur-mesure toute demande de votre part»

Laurent Dubreuil,
Président de la Verrerie Dumas

Ergonomique • Modulable • Traçable • Évolutif • Pilotable • Sur-mesure

BUREAU D'ÉTUDES



VERRERIE SUR PLAN

Fabricant pour les plus grands distributeurs français de verrerie de laboratoire, nous sommes aussi spécialistes des réalisations sur-mesure.

Nos collaborateurs s'imposent un auto-contrôle et des vérifications à toutes les étapes de la fabrication pour s'assurer de la qualité optimale des produits, desquels dépendent votre sécurité et la fiabilité de vos recherches.

CLIENT: SCIENTIFIQUE ET TECHNIQUE
DATE MODIFICATION:
N° VERSION:
AUTEUR: CEF
DATE: 1/2007/13

VERRERIE Dumas

VERRERIE DUMAS
Route de la Cère
37270 NOZAY
Tel. 02 47 52 11 48
Contact@verrerie-dumas.fr
www.verrerie-dumas.fr

ANALYSEUR: VERRE

SANS INDICATION CONTRAIRE:
- LES COTES SONT EN MILLIMETRES
- LES TOLERANCES SONT A 0,1

NO. DE PLAN - TITRE:

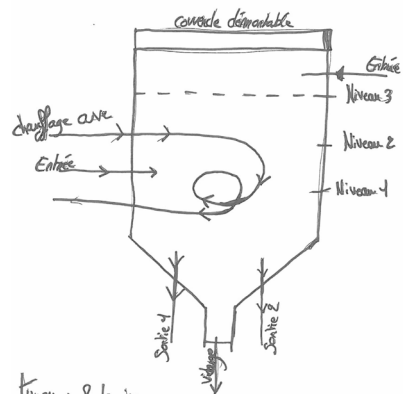
DS118300E-1 - AMPOULE BARboteur

ECHELLE: 1:2

Ce plan est la propriété de la SAS Verrerie Dumas et ne peut être reproduit ou communiqué sans son autorisation.

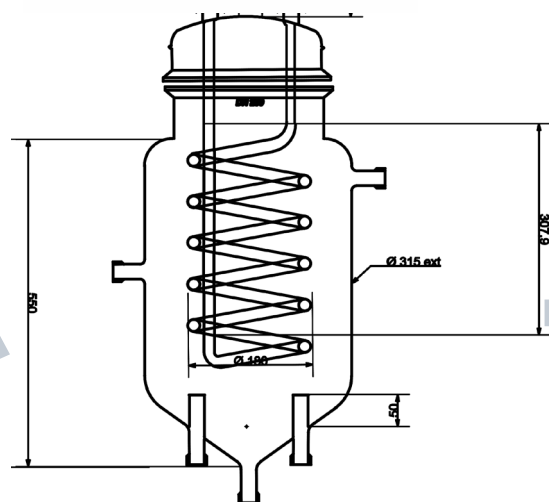
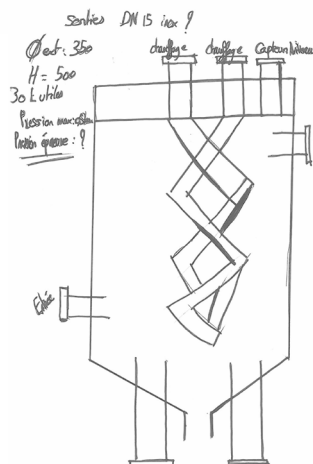
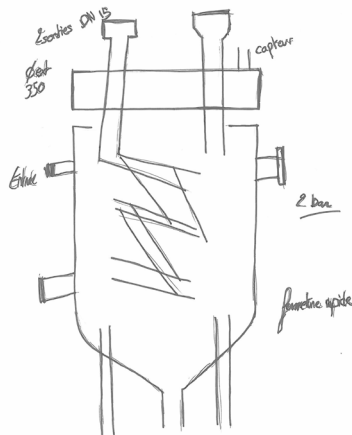
FEUILLE SUR 1

A4



Tuyau : 8-10 inox

Vidange : 12-14 inox



Types de réalisation :

- Appareils complets,
- Verrerie filtrante,
- Thermométrie,
- Volumétrie,
- Verrerie interchangeable,
- Verrerie filtrante...

Quelques exemples :

- Alambic
- Appareil de Frantz Paul,
- Appareil pour plantes et HE
- Appareil de distillation,
- Extracteur de Kumagawa
- Extracteur de Soxhlet

Plus d'informations sur
www.verrerie-dumas.fr

*Voici un exemple d'ébauches réalisées
lors de recherches de solutions
menées avec nos clients.*

VERRERIE SUR PLAN



VERRERIE EN SÉRIE

Une large gamme de nos produits est destinée à l'industrie agroalimentaire, en particulier au secteur laitier (producteurs et laboratoires d'analyses) et à l'œnologie.

La Verrerie Dumas est certifiée NF par le LNE pour la fabrication d'instruments de contrôle des produits laitiers.

En fonction de vos besoins, le matériel en série peut être modifié et adapté pour répondre exactement à l'utilisation prévue. Possibilité de réparation de pièces.

Nous pouvons également calibrer, graduer et personnaliser les pièces avec votre logo.

BUTYROMÈTRES

- A lait
- A fromage
- A crème
- A beurre

Accessoires

- Godets à crème / beurre / fromage
- Clous teichert

ARÉOMÉTRIE

- Alcoomètres
- Aréomètres
- Mustimètres

Option métrologie : vérification primitive, constat de vérification ou certificat d'étalonnage.

THERMOMÉTRIE

- Thermomètres avec graduation externe sur tige
- Thermomètres avec graduation sur plaque
- Thermomètre pour cuve

Option métrologie : vérification primitive, constat de vérification ou certificat d'étalonnage.

AUTRES VERRERIES

- Ampoules à décanter
- Burettes
- Fioles de centilisation
- Pipettes
- Provettes
- Lames de Mac Master
- Tubes à centrifuger
- Tubes de mojonner
- Tubes Nizo

Possibilité de fabrication sur mesure.



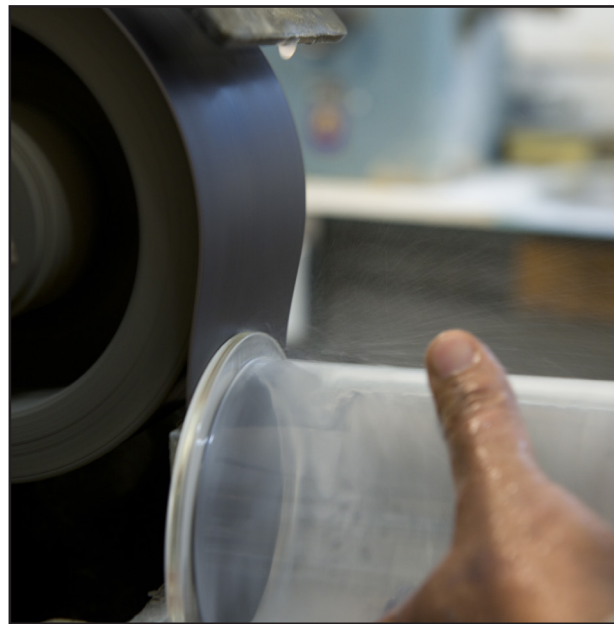
SERVICES

Au-delà du soufflage de verre au chalumeau, notre expertise dans notre cœur de métier nous permet d'utiliser avec précision et qualité toutes les techniques de travail du verre. Pour satisfaire les besoins parfois très spécifiques de nos clients, nous proposons une réponse technique et commerciale toujours adaptée, même lorsque celle-ci est à inventer ou à créer.

En partenariat avec la société E.R.IN, Étude et Recherche en Industrie, nous sommes en mesure de vous proposer aujourd'hui un service de métrologie. Nous renforçons ainsi notre expertise quant à l'étalonnage, au contrôle, à la vérification et à la maintenance de vos instruments. Il est en effet primordial pour nous d'assurer la maîtrise de vos instruments à tout moment et vous garantir un service de très grande qualité tout au long de la vie de l'appareil.



Gravure traditionnelle



Travail à froid



Jaugeage & volumétrie



Lestage

Maîtrise des différents savoir-faire autour du verre :

- Jaugeage & volumétrie
- Gravure traditionnelle
- Lestage & aréométrie
- Travail à froid
- Chromographie
- Réparation de pièces
- Métallisation
- Soudure verre / métal
- Revêtement PTFE, silicone ...
- Verrerie inactinique
- Métrologie

VOTRE PROJET

VOTRE PROJET

Métrologie

Doté d'un laboratoire de métrologie, E.R.IN apporte son expertise pour répondre à vos besoins en contrôle, vérification, étalonnage de vos appareils de mesure.

Quel que soit le marché dans lequel vous évoluez [énergie, bâtiment, agroalimentaire, pharmaceutique, santé], vous devez maîtriser le niveau de qualité de vos produits. La métrologie est un élément essentiel de la qualité. Elle est un pilier au même titre que la normalisation et la certification.

Prestations :

- Aréométrie
- Volumétrie
- Thermométrie
- Pression
- Réfractométrie
- Caractérisation des fours



Démarche qualité

Nous avons adopté très tôt une démarche qualité et obtenu la marque NF pour une partie de nos fabrications. A tous les stades de la production, les opérateurs exercent un auto contrôle qualitatif et quantitatif, validé ensuite par un responsable qualité indépendant.

Grâce à cette attention constante, nos produits sont largement reconnus par les laboratoires de recherche, d'analyse et par de grands fournisseurs de consommables de laboratoire.



VERRERIE DUMAS

Verrerie scientifique et technique

872 Route de la Gare


37210 Noizay

Tél.: 02 47 52 11 48

contact@verrerie-dumas.fr

www.verrerie-dumas.fr





L'inspiration par l'innovation

VEREXA

VERPRECIS

V E R A R T