

# *La RSE chez Châteaufarm'*

*Une philosophie ReSpEct au service de notre mission*



Raison d'être :

« **Les équipes Châteaufarm' insufflent leur chaleur ajoutée à chaque rencontre pour inspirer les entreprises et leur permettre de révéler leurs talents.** »

3 objectifs de bienformance (objectifs statutaires) :

**#1 – Cultiver notre modèle humaniste**

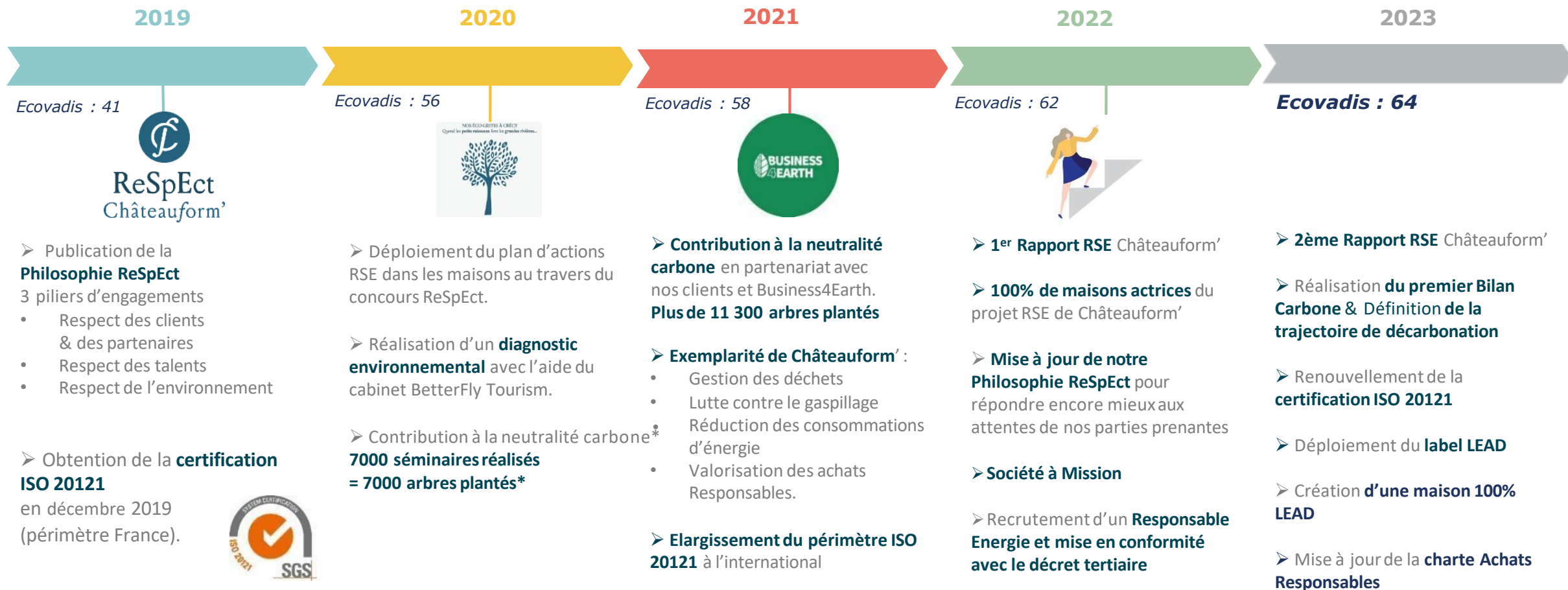
*impact recherché : Pour des Talents épanouis qui grandissent, se révèlent et incarnent notre modèle.*

**#2 – Inspirer nos clients autant qu'ils nous inspirent**

*impact recherché : Pour leur partager notre modèle humaniste et enrichir notre mission par nos échanges.*

**#3 – Créer des rencontres respectueuses de Hommes, des Territoires et du Vivant**

*impact recherché : Pour valoriser le patrimoine historique et naturel, dynamiser les liens avec les territoires et avoir un impact positif sur l'environnement.*



\*(soit 210 T de CO2 capturées à N+1)  
en partenariat avec Business4Earth

## *Performance RSE*



Système de  
management RSE  
certifié ISO 20121  
Périmètre : Europe



64/100  
+2 points vs  
2022



1 maison labellisée :  
Abbaye de la Ramée



2 maisons auditées sur leur  
performance  
environnementale



7 événements labellisés  
Dont 1<sup>ère</sup> médaille d'or  
décernée par le Label

2023 : Bilan  
Carbone sur l'année  
2022 pour  
Châteauform'  
France et NOMAD



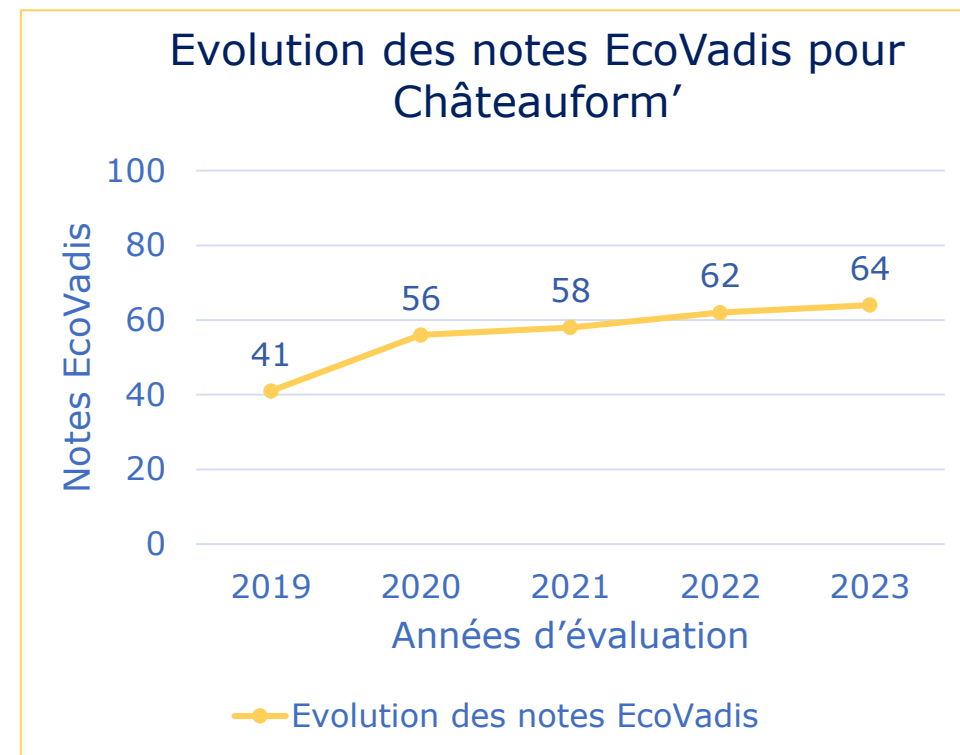
**Metropolitan** le 1er site au  
monde labellisé LEAD Venues

## NOTE ECOVADIS 2023 DE CHÂTEAUFORM'

Châteauform' a obtenu la note de **64/100** pour 2023, une note supérieure à 84% des entreprises du secteur selon EcoVadis.



*La note obtenue se décompose selon les piliers suivants :*



Grâce au plan d'actions RSE de Châteauform', la progression devrait se poursuivre en 2024, avec l'objectif de dépasser **67/100**.

# Notre Philosophie ReSpEct

## La Philosophie **ReSpEct** au service de la mission de Châteauform'

Parce que l'Engagement sans action est une hallucination.  
Parce que l'Engagement ne peut exister que s'il est incarné.  
Parce qu'il y a autant de manières d'exprimer notre Engagement  
qu'il y a de Talents dans l'entreprise. Et parce que chacun est  
responsable de faire sa part à sa manière ;

Nous ne souhaitons pas une politique RSE qui cadre et contraint  
mais optons pour une Philosophie ReSpEct qui inspire, guide et  
invite à la prise d'initiatives.

Parce que dans un monde VICA (Volatile, Incertain, Complexe  
et Ambigu), il n'y a pas une seule manière de faire bien, mais  
des milliers de manières de faire mieux, nous invitons les  
Talents Châteauform' à révéler leurs talents au service de la  
mission du Groupe en s'inspirant de la présente Philosophie.

Passer de l'obligation RSE à l'expression de l'Engagement,  
c'est décider d'arrêter de faire « moins mal » pour se mettre  
à faire mieux.

*Claire Schwartz*  
Responsable de l'Engagement

### Nous prenons soin de nos Talents

#### En nous engageant à :

- Permettre à chacun d'être soi-même, pour un collectif riche des différences
- Cultiver un environnement favorable au bien être et à la sécurité de nos Talents
- Faire grandir nos Talents à travers notre culture de l'apprentissage

### Nous prenons soin de nos Clients

#### En nous engageant à :

- Proposer des expériences révélatrices de talents et créatrices de souvenirs
- Accueillir nos participants dans des lieux sûrs et accessibles à tous
- Entretenir des relations transparentes et éthiques avec nos clients

### Nous prenons soin de nos Territoires

#### En nous engageant à :

- Promouvoir les achats locaux
- Favoriser le recrutement de proximité et participer à la vie locale
- Entretenir, faire vivre et faire découvrir le patrimoine

### Nous prenons soin du Vivant

#### En nous engageant à :

- Eco-concevoir nos événements dans des lieux gérés de manière vertueuse
- Proposer une table généreuse et responsable
- Engager et accompagner nos parties prenantes pour des rencontres respectueuses du vivant

# *Plan d'actions environnemental*



2022

2023

2024

2025

#### Global :

- ☐ Identification des chantiers prioritaires (en lien avec la mission, la philosophie ReSpEct et les attentes des PP)
- ☐ Etoffement du questionnaire d'autodiagnostic pour obtenir plus d'informations sur nos maisons
- ☐ Renouvellement ISO 20121
- ☐ Déploiement LEAD

#### Gestion des fluides

- ☐ Analyse des consommations d'énergie dans le cadre du Décret Tertiaire
- ☐ Formalisation d'un plan de réduction
- ☐ Définition d'indicateurs

#### Climat :

- ☐ Identification d'un cabinet pour accompagnement dans la mesure de l'impact carbone et la stratégie de « décarbonation »

#### Economie circulaire :

- ☐ Préparation et déploiement fontaines à eau dans les maisons du séminaire
- ☐ Amélioration du tri dans les maisons
- ☐ Démarrage partenariat avec Too Good to Go

#### Global :

- ☐ Identification des exigences relatives à la DPEF / CSRD
- ☐ Poursuite ISO 20121
- ☐ Poursuite LEAD

#### Gestion des fluides

- ☐ Mise en œuvre du plan de réduction des consommations d'énergie
- ☐ Identification de solutions de production d'énergie (ex : NRJ renouvelable, pompe à chaleur...)
- ☐ Diagnostic consommation d'eau
- ☐ Elargissement de la mission du Responsable Energie à l'international

#### Climat :

- ☐ Réalisation du Bilan Carbone
- ☐ Formalisation de la stratégie de décarbonation et mise en route

#### Economie circulaire :

- ☐ Déploiement fontaines à eau dans toutes les maisons
- ☐ Mise en place d'un reporting déchets

#### Biodiversité :

- ☐ Identification d'un partenaire pour accompagnement sur les enjeux de biodiversité

#### Global :

- ☐ Préparation DPEF / CSRD
- ☐ Poursuite ISO 20121
- ☐ Poursuite LEAD

#### Gestion des fluides :

- ☐ Audit énergétique réglementaire
- ☐ Poursuite du plan de réduction des consommations d'énergie + énergies renouvelables
- ☐ Plan d'actions réductions des consommations d'eau

#### Climat :

- ☐ Mise en œuvre de la stratégie de décarbonation
- ☐ Contribution à la neutralité carbone

#### Economie circulaire :

A définir

#### Biodiversité :

- ☐ Diagnostic et plan d'actions biodiversité

#### Global :

- ☐ Mise en conformité avec la DPEF / CSRD
- ☐ Obtention d'une certification (Bcorp ou autre)

#### Gestion des fluides :

Poursuite

#### Climat :

Poursuite

#### Economie circulaire :

A définir

#### Biodiversité :

- ☐ Mise en œuvre du plan d'actions biodiversité





# *Actions pour votre événement*

# 1. Démarche d'économie circulaire

<b>NOMAD</b>	<p><b>Bio déchets</b> : Nous collectons les déchets alimentaire avec notre prestataire <b>Love Your Waste</b> : Des sacs de tri sont installés dans les offices pour récupérer les déchets alimentaires et les transformer en bio déchets</p> <p>Les cartons reçus pour la livraison des marchandises sont <b>collectés et recyclés par le prestataire Suez</b>.</p> <p>Les éventuels <b>plastiques</b> reçu lors des livraisons de marchandise sont <b>collectés et valorisé par notre prestataire Grand Paris Only</b></p> <p>Nous redistribuons les denrées non consommées sans rupture de la chaine du froid à la <b>société SAVR</b></p>
<b>CHATEAUFORM LES DOCKS</b>	<p>Mise en place du <b>tri des déchets</b> : Verre, papier, plastique, carton, déchets organiques <b>SICM</b> : Moquette et coton gratté (Cf doc) <b>Bâche barrières</b> : Matière recyclée <b>Norme ISO 20121</b> avec audit des docks de Paris début 2023</p>



Nous sommes spécialistes dans la fabrication et la distribution de produits de décoration ignifugés à destination du monde de l'événementiel

Nous vous proposons un service de recyclage et de revalorisation post-événements du coton gratté, tissu et moquette...

**Notre Mission ?** Vous aidez à organiser des événements plus respectueux pour la planète



## TEXSPRINT NATURE FRONTLIT

FICHE TECHNIQUE & D'INFORMATIONS

### INFORMATIONS GENERALES

Description	Toile blanche frontlit imprimable recyclable – Sans PVC
Performances	Haute qualité et polyvalence
Classement au feu	Norme française M1
Usage (intérieur / extérieur)	Intérieur & extérieur
Applications	Frontlit, affichage grand format, bannières, displays, etc.

Idéal pour imprimer en : **UV, (éco)-Solvant, Latex**

(Peut varier en fonction des profils et des machines utilisées. Toujours faire un test au préalable sur les produits. Nous n'avons pas de profils spécifiques, utiliser celui pour textile enduit 240grs)

### INFORMATIONS TECHNIQUES

Couleur	Blanc mat des deux côtés
Adhésif	Non
Face d'impression	1 face, enroulée vers l'intérieur (Pi)
Poids (tolérance de 5%)	275 grs / m <sup>2</sup>
Epaisseur (tolérance de 5%)	260 µ
Polyester	55%
Enduction Polyamide	45%
Force de tensions (chaîne / trame)	270 / 190 N/5cm
Résistance à la déchirure (chaîne / trame)	35 / 30 N/5cm
Résistance à la température	-40°C / +90°C
Soudable	Non
Finitions possibles	Couture, adhésivage, pose d'œillets
Durée de vie indicative (fonction de l'utilisation)	5 ans

### IMPACT ENVIRONNEMENTAL

Recyclabilité de la matière	100%
Norme européenne	REACH compliant
Phthalates – PVC – COV	Aucun
Enduction	Enduction acrylique polyamide sans PVC

## *2. Neutralité carbone et préservation de l'environnement*

<b>CHATEAUFORM LES DOCKS</b>	Mise en place avant fin 2023 du comptage des consommations électriques journalières Suivi des consommations sur plateforme Icade : politique RSE de la zone géographique des docks de Paris via le propriétaire ICADÉ  Possibilité de faire le bilan carbone de l'événement via l'outil CLIMEET
----------------------------------	---

## Pourquoi réaliser le bilan carbone de son événement ?

La mesure du bilan carbone permet de comprendre et faire prendre conscience de l'empreinte de son événement. Elle permet de prioriser les actions sur les différents postes d'émissions, pour établir un plan de réduction concret, mesurable et réaliste.

Cette démarche permet d'intégrer vos activités événementielles dans la stratégie bas carbone de votre entreprise.

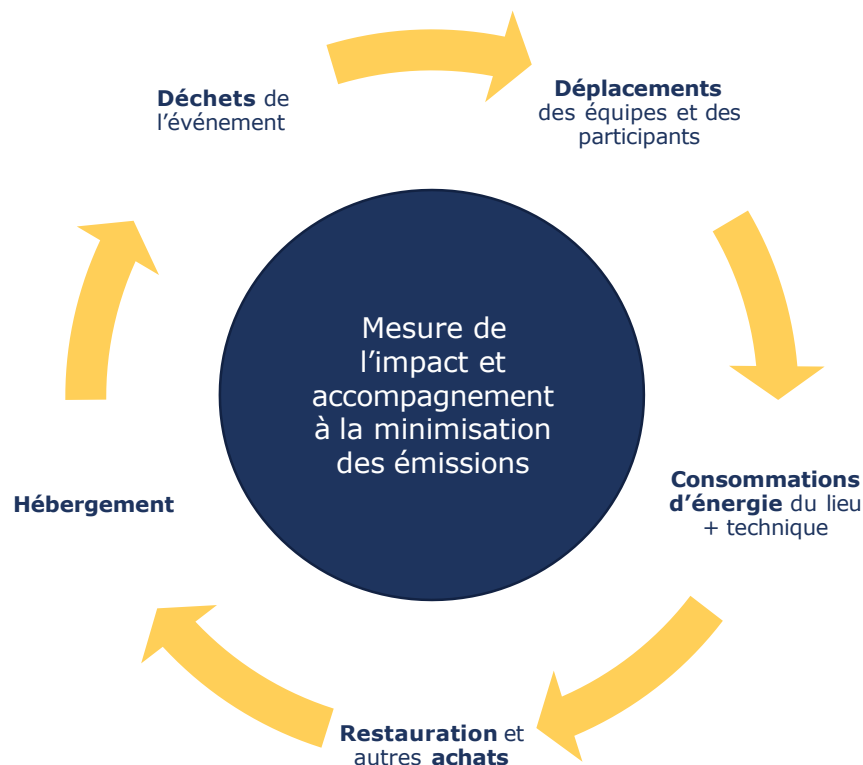
## Qu'est-ce que le bilan carbone d'un événement ?

C'est la mesure des émissions de gaz à effet de serre liées à l'organisation de l'événement.

Cette mesure tient compte des émissions à chaque étape du cycle de vie de l'événement.

## Notre accompagnement de A à Z pour la réalisation du Bilan Carbone de votre événement

### Une analyse complète en amont de l'événement



### Quel outil utilisons-nous pour calculer votre bilan carbone ?

Le calculateur de Green Evènements dédié au secteur de l'événementiel nous permet de calculer votre bilan carbone.



### 3. *Innovation sociale*

<b>NOMAD</b>	<p>Nous favorisons <b>la parité et l'insertion de profils variés</b> : âges, sexe, origine sans faire de discrimination.</p> <p>Nous avons également <b>recours à la société Arana qui emploie de jeunes étudiants novices</b>. Ce qui leur permet d'acquérir une expérience dans le milieu évènementiel</p>
--------------	--

## *4. Inclusion des personnes en situation de handicap*

<b>NOMAD</b>	<p>Emploi de talents en situation de handicap</p> <ul style="list-style-type: none"><li>- dans notre laboratoire de production : contrats de mise à disposition de talents avec <b>l'organisme LADAPT</b>(de 3 à 12 mois) et 2 CDI .</li><li>- sur évènement : Nous emploierons quelques talents en situation de handicap sur votre évènement avec <b>l'Esat Noël Le Gaud</b> - les Tokés.</li></ul>
--------------	--



## 5. *Création de valeurs sur les territoires*

<b>NOMAD</b>	<p><b>Nomad privilégie les produits locaux français</b> : Poulet 100% du Gâtinais (+ de 2 tonnes achetées en 2021) 79 % de nos fruits &amp; légumes sont français (+ de 24 tonnes en 2021) <b>Céréales et légumineuses BIO</b> de la marque Moulin de Moines au cœur de l'Alsace ou Sabarot au cœur de la Haute-Loire (+ de 278 kg en 2021) Poisson ASC/MSC (+ de 1,5 tonnes en 2021) <b>Fromage AOP - AOC</b> (+de 1 tonne achetée en 2021. Des produits labels rouges : pintade de Challans, poulet du Gâtinais, ravioles du Dauphiné, crevette d'élevage</p>
--------------	---