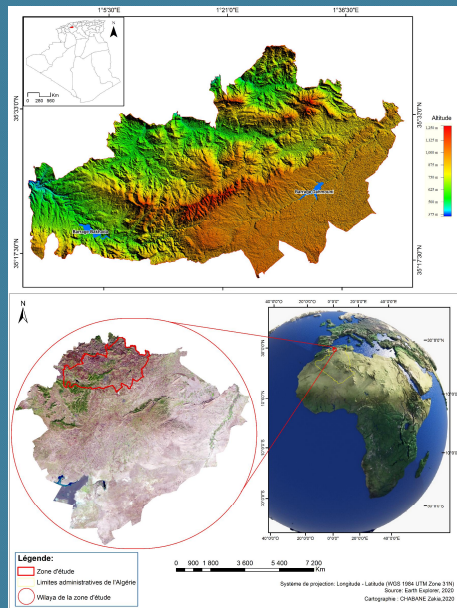


# L'Analyse de Peuplement Préhistorique de la Région des Monts de Tiaret Approche spatiale sous l'environnement WEBGIS

Chabane Z.

Centre National de Recherches Préhistoriques Anthropologiques et Historiques, Alger, Algérie (zakia.chabane@yahoo.fr).



## CONTEXTE D'ÉTUDE

Situés en Algérie sur la rive sud Tellienne, à environ 300 km au sud Ouest d'Alger, dans l'Oranais, les Monts de Tiaret sont caractérisés par des sites préhistoriques de référence comme Columnata et les Djeddars. La zone d'étude occupe une superficie de 1902,5 km<sup>2</sup> et se compose de 10 communes, elle est connue par une élévation progressive vers le Nord-Est, Djebel Guezoul est le point culminant à une altitude de 1225 m.

## MATERIEL ET METHODES

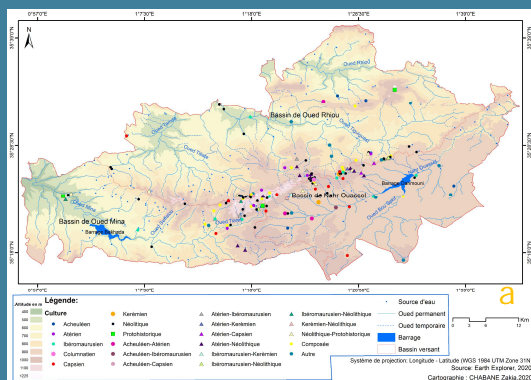
La collecte des données a été réalisée pour analyser le peuplement préhistorique et protohistorique de la région de Tiaret tellienne, la prospection et l'inventaire sont effectués durant 2014-2022 sur le terrain et laboratoire. Une application mobile WebGIS est implémentée, elle consistait à s'assurer ce travail de recherche.

## OBJECTIFS

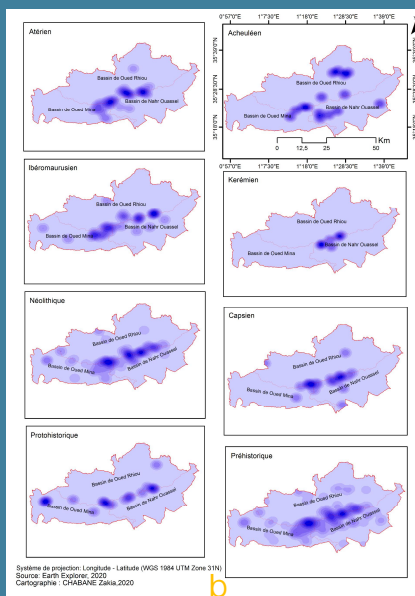
Apporter de nouvelles données sur le peuplement préhistorique et de comprendre le mode de vie des groupes humains pendant le Pléistocène et l'Holocène dans la région des Monts de Tiaret dans l'Ouest Algérien, ainsi que valoriser et sauvegarder le patrimoine archéologique avec l'application de SIG.

## RESULTATS

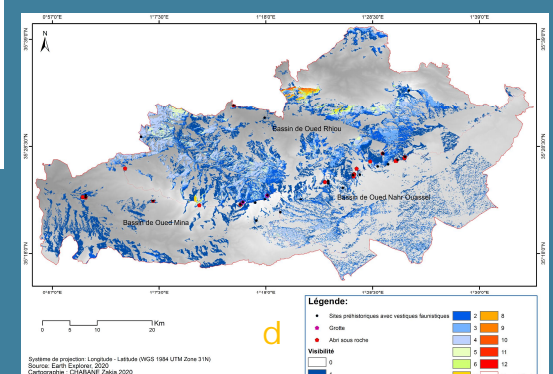
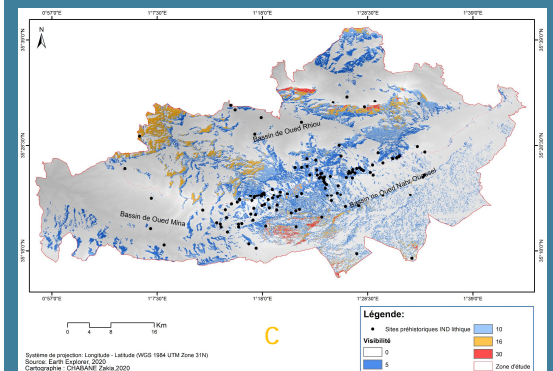
### Les Cultures



### Densité



### Visibilité



On représente quelques résultats de cette étude comme les cartes réalisées pour l'Analyse de peuplement préhistorique de la région des Monts de Tiaret dans l'Ouest Algérien. a: montre la répartition et la diversité des cultures préhistoriques de la zone d'étude. b : On note la dynamique de peuplement humain dans la région des Monts de Tiaret à partir du paléolithique inférieur pendant le Pléistocène jusqu' à la période protohistorique dans l'Holocène. c et d: carte des visibilité cumulées pour les sites préhistoriques avec vestiges faunastiques et lithiques . On a réalisé l'analyse de la

visibilité sous ArcGIS pour répondre si l'hypothèse était un moyen efficace de chasser les animaux dans cette région, et on résulte que c'est pour cela, l'homme préhistorique à choisis les Monts de Tiaret où il a pratiqué ses activités.

## CONCLUSION ET PERSPECTIVES

L'analyse de peuplement préhistorique de la région des Monts de Tiaret , nous a permis d'aboutir à un ensemble de résultats et de répondre à certaines des problématiques soulevées et de reconnaître l'importance de l'aspect naturel et géographique de la zone d'étude dans l'attraction des groupes humains depuis les périodes préhistoriques, jusqu'à la période historique. L'adoption de la voie de la numérisation de produit du l'archéologie patrimonial, est devenu un défi majeur pour l'évaluation des biens matériels, conformément à la politique nationale de préparation de la région, à son développement durable, et aux outils de terrain qui pertinents pour soutenir le patrimoine culturel national.