



ACSEL

Le hub de la transformation digitale

BAROMÈTRE CROISSANCE & DIGITAL 2017

GAME CHANGERS



LE DIGITAL UN MOTEUR DE LA CROISSANCE ?

OUI POUR :

ACSEL

Le hub de la transformation digitale

71
%



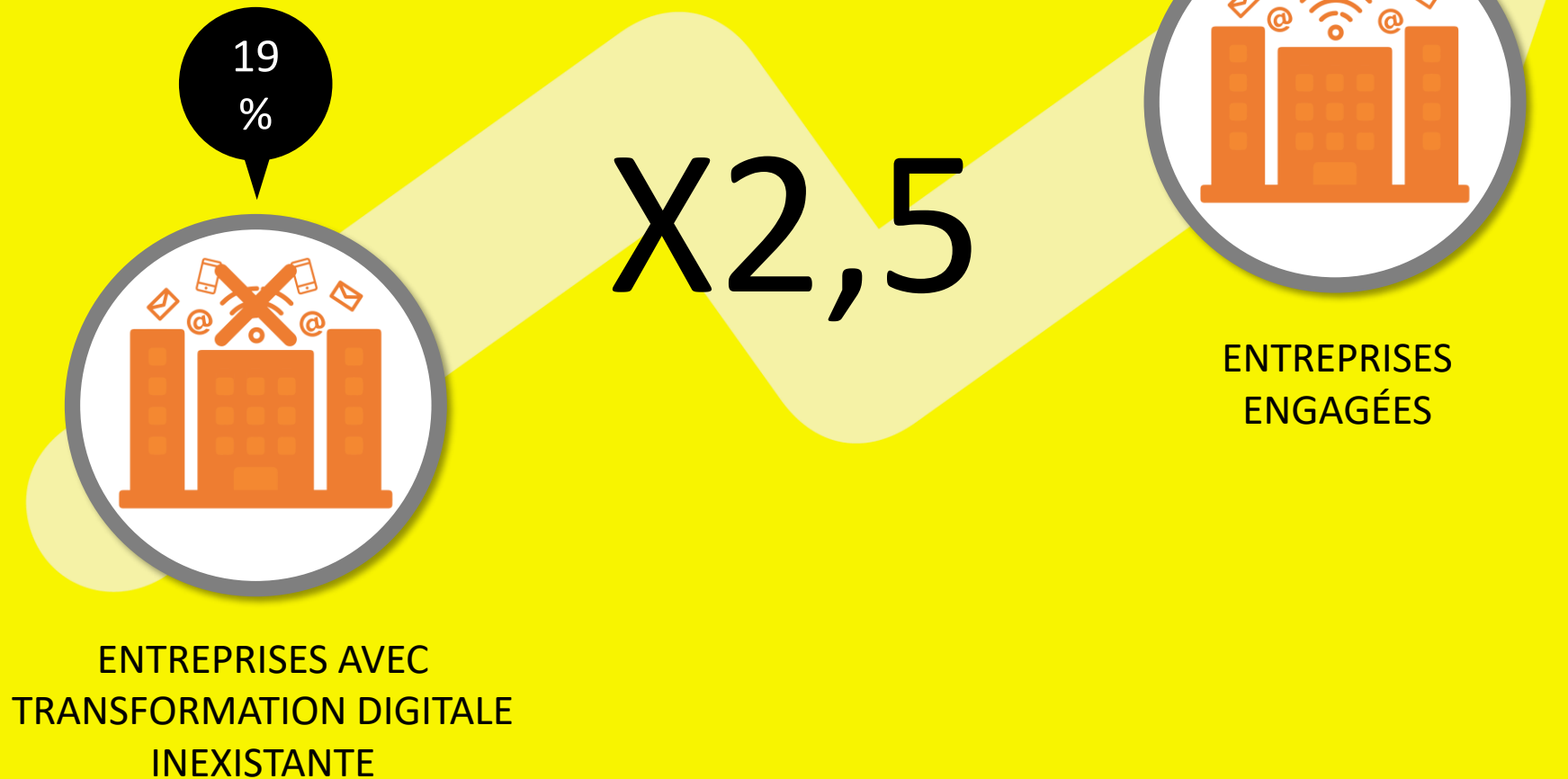
90
%



92
%

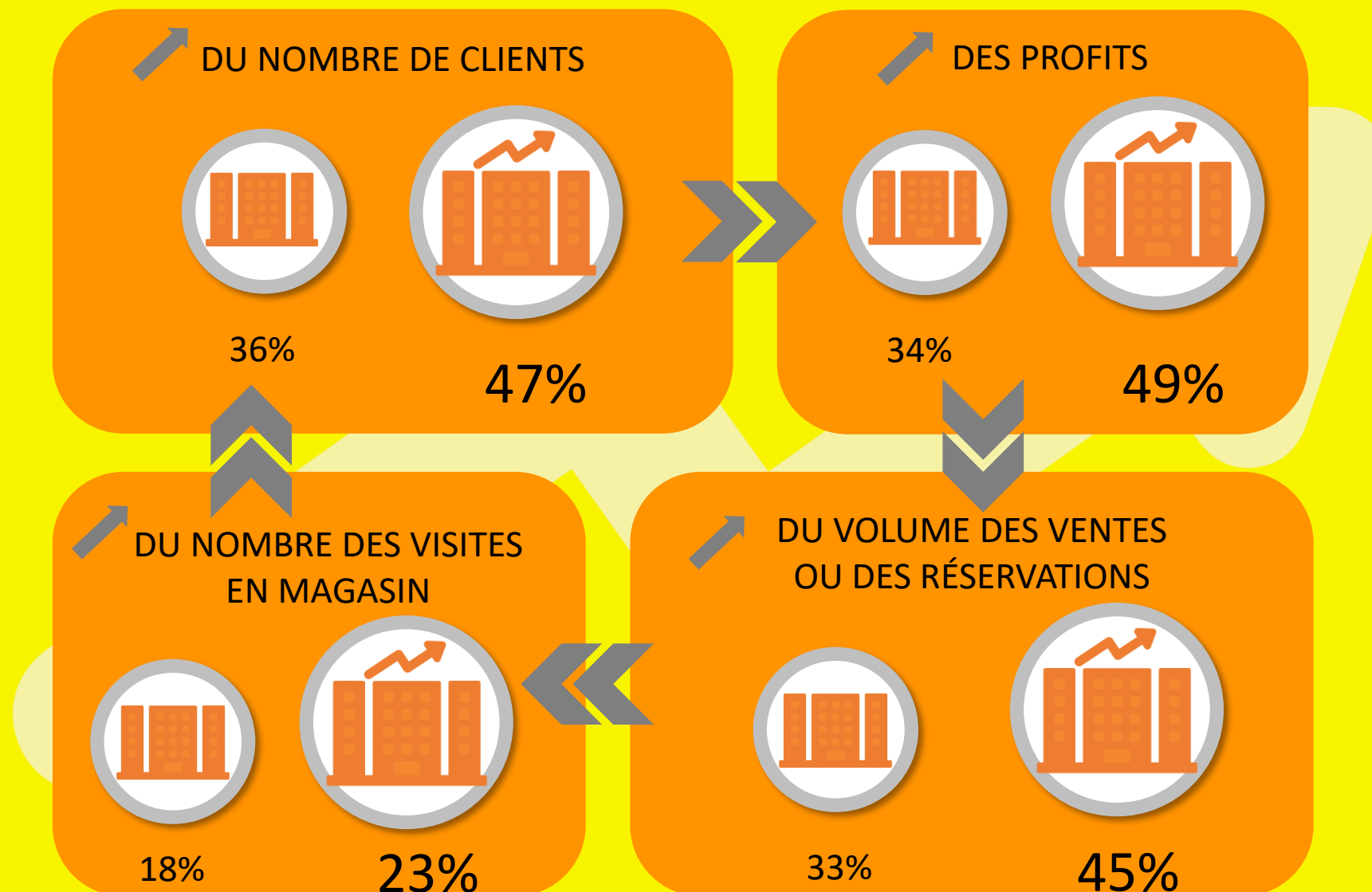


IMPACT DU NUMÉRIQUE SUR LA CROISSANCE





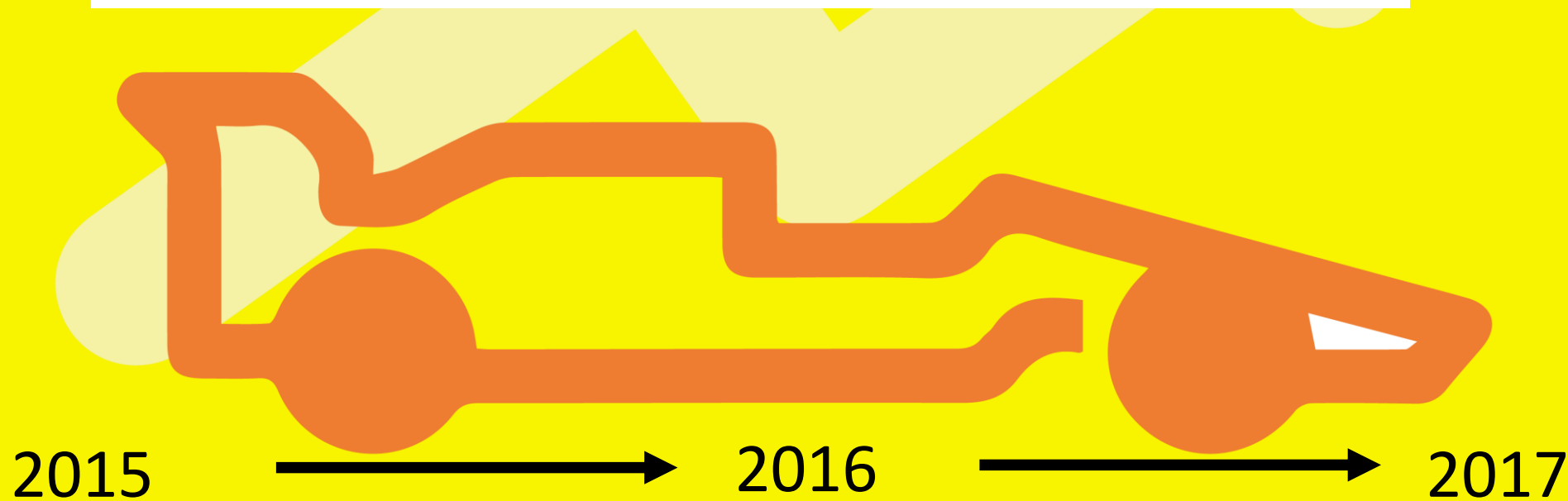
DES RÉSULTATS
CONCRETS

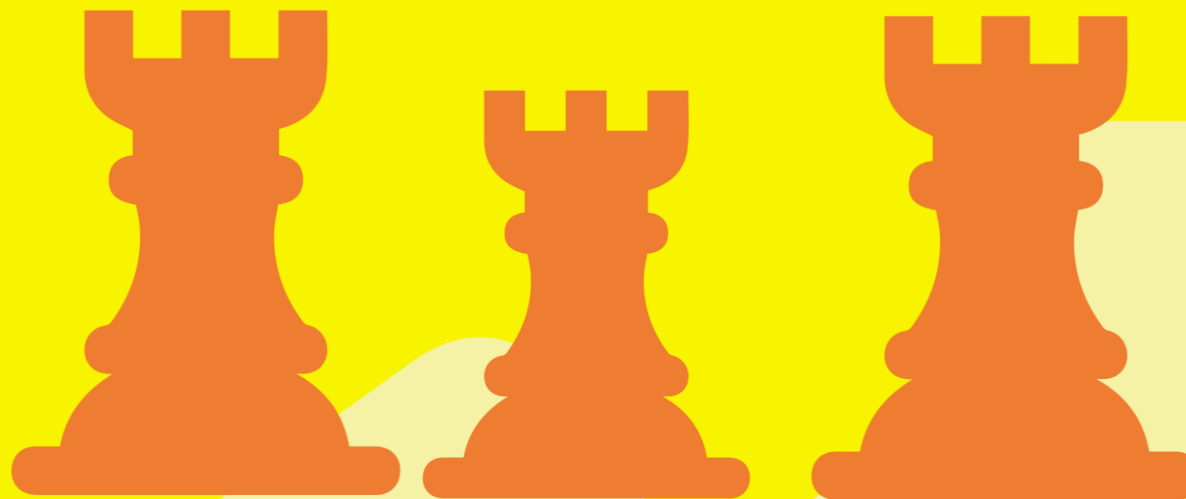


OUI, LE DIGITAL EST UN MOTEUR
DE LA CROISSANCE



2017, UNE VRAIE ACCÉLÉRATION DE L'ENGAGEMENT DIGITAL !





UNE STRATÉGIE INCARNÉE

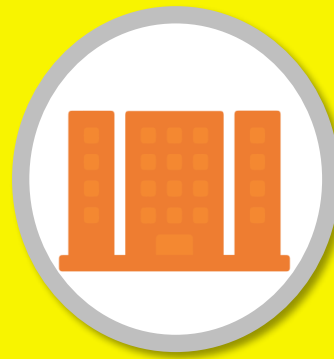
UNE STRATÉGIE INCARNÉE

ACSEL

Le hub de la transformation digitale



TRANSFORMATION INCARNÉE
Stratégie digitale pilotée par la direction
et disposant d'une équipe dédiée



TRANSFORMATION EN DEVENIR
Stratégie digitale non portée par la
direction ou manquant de moyens
humains



**AUCUNE TRANSFORMATION
AMORCÉE**
Stratégie digitale inexistante

2016

28
%

58%

14
%

2017

41%

48
%

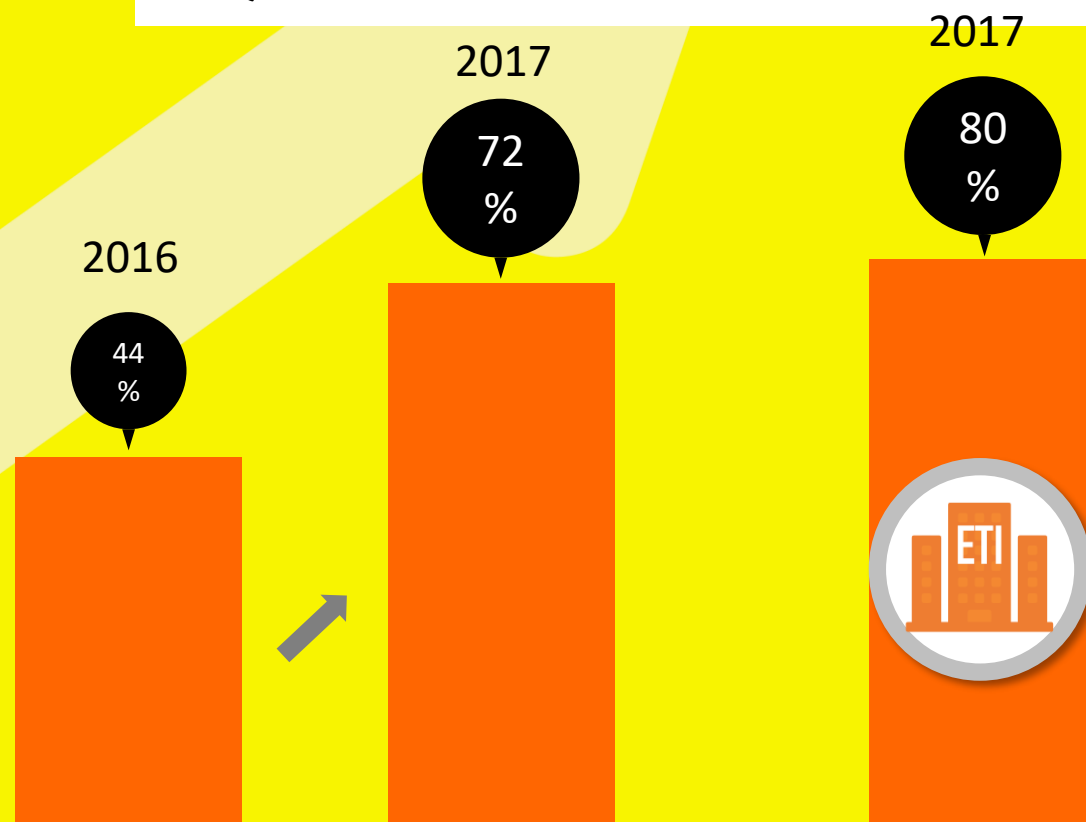
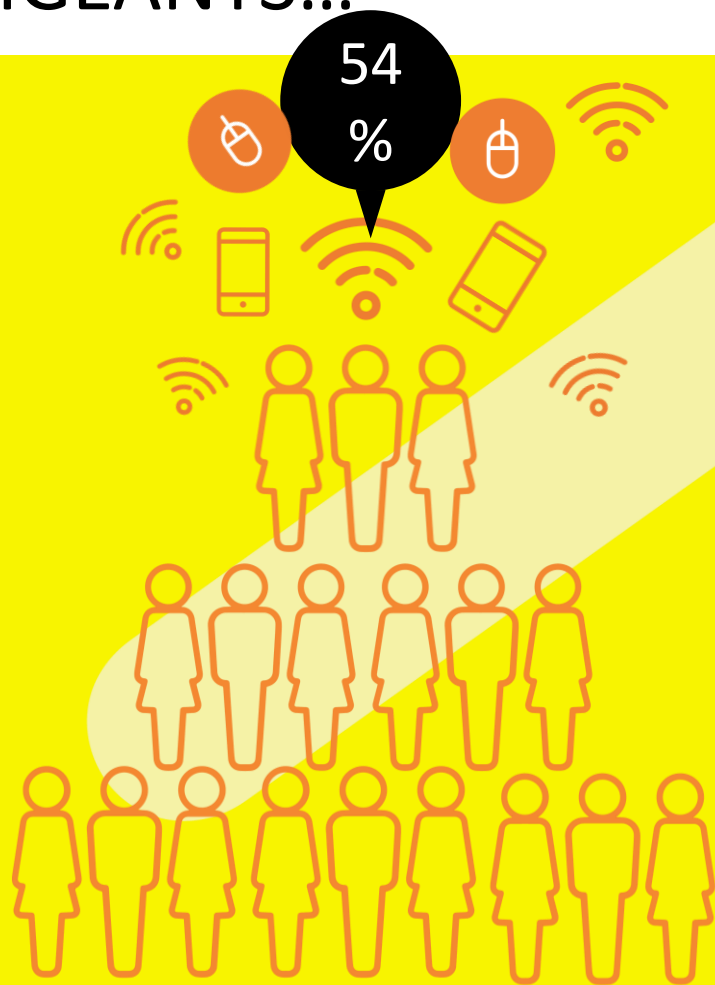
11
%

UNE STRATÉGIE DIGITALE IMPULSÉE PAR DES DIRIGEANTS...

ACSEL

Le hub de la transformation digitale

.... ET OPÉRÉE PAR DES ÉQUIPES DÉDIÉES





TIRER PLEINEMENT PROFIT DU DIGITAL

LES ENTREPRISES S'OCTROIENT UNE NOTE MOYENNE SUR LEUR TRANSFORMATION DIGITALE



5,3
10



6,3
10

DES MOTIVATIONS CONCENTRÉES SUR LE MARKETING ET LA VENTE



3 RUPTURES MAJEURES POUR FAIRE LA DIFFÉRENCE

ACSEL

Le hub de la transformation digitale



AVOIR UNE APPROCHE OMNISCANALE



EXPLOITER LES DATAS



REPENSER SON ORGANISATION AUTOUR DU CLIENT



UN ACCOMPAGNEMENT POUR PASSER À L'OFFENSIVE



LE COUT
57%



LA COMPLEXITÉ DE MISE
EN ŒUVRE 49%



MANQUE DE FORMATION ET DE
COMPÉTENCE 44%



LE COUT 2^{ÈME} FREIN POUR 57%



69%

SOUHAITENT UNE AIDE DE L'ÉTAT, DE LA RÉGION, DE L'UE

70%

SOUHAITENT UNE MEILLEURE
INFORMATION
SUR LES AIDES DISPONIBLES

GERER LA COMPLEXITÉ



LA COMPLEXITÉ DE MISE EN ŒUVRE
EST UN FREIN POUR 49%



68%

SOUHAITENT UNE SIMPLIFICATION DES OUTILS
DIGITAUX

49%

DES ACTIONS DE SENSIBILISATION AUPRÈS DES
DIRIGEANTS PAR LES POUVOIRS PUBLICS & LES
ASSOCIATIONS

62%

LA CONNEXION À DES ÉCOSYSTÈMES
LOCAUX



44%

MANQUE DE FORMATION
ET DE COMPÉTENCE



71%

SOUHAITENT UNE MEILLEURE ADAPTATION DES
FORMATIONS AU DIGITAL

65%

SOUHAITENT UN MEILLEUR ACCÈS AUX FORMATIONS

40%

SOUHAITENT UN MEILLEUR ACCÈS
RECRUTEMENT DES TALENTS DU DIGITAL



Enquête réalisée par Ipsos auprès de 606 entreprises de 10 à 4999 salariés.

GAME CHANGERS

