



SOMMET DE L'ÉLEVAGE

LE MONDIAL
DE L'ÉLEVAGE DURABLE

2 000
animaux

1 550
exposants

105 000
visiteurs

DOSSIER DE PRESSE



3 > 6
Octobre
2023

Grande halle d'Auvergne
Clermont-Ferrand | France

sommets-elevage.fr



sommaire

Édito	p. 3
Une ambition XXL	p. 4
La durabilité dans les élevages	p. 5 à 13
Témoignage de Jean-François Guihard, président d'INTERBEV	p. 6/7
La durabilité passe par la transition énergétique	p. 8/9
La durabilité dans la filière ovine	p. 10/11
Comment les éleveurs du Massif central se projettent d'ici à 2040 ?	p. 12/13
Les concours et présentations animales	p. 14 à 17
La Limousine, une race innovante	p. 14/15
Un éleveur cantalien et son taureau Ralph, à l'affiche	p. 16
La Brune, plus que du lait	p. 17
L'international au SOMMET	P. 18 à 21
Plus de 5 000 visiteurs attendus	p. 18/19
La Géorgie, pays à l'honneur en 2023	p. 20/21
Le SOMMET, vitrine de l'élevage de demain	p. 22 à 29
La Grange à Innovation	p. 22
15 startups à découvrir	p. 23
Les Sommets d'Or, des innovations pour les éleveurs	p. 24 à 27
Les ambassadeurs 2.0 du SOMMET DE L'ÉLEVAGE	p. 28/29
Zoom sur la programmation 2023	p. 30 à 45
Bovins Viande	p. 30/31
Bovins Lait	p. 32/33
Ovins et caprins	p. 34/35
Équins	p. 36/37
Zoom sur quelques animations du pôle Équins	p. 38/39
Conférences – centre de conférences	p. 40 à 43
Conférences – Agora de la transition énergétique Hall 2	p. 44
Visites d'élevages et de sites agro-industriels	p. 45
Quid de la convivialité ?	p. 46
Informations pratiques	p. 47

ÉDITO

« Signe de sa grande vitalité, le SOMMET DE L'ÉLEVAGE continue de se développer et est dorénavant un carrefour de plus en plus international. Cette année, pour plusieurs raisons, c'est la Géorgie qui sera notre pays à l'honneur. Nous sommes très fiers d'accueillir ce pays qui vient chercher l'excellence de la génétique en France, dont le SOMMET en est la vitrine.

Au cœur d'enjeux stratégiques, Le SOMMET s'inscrit de plus en plus dans une politique de développement durable. Pour cette nouvelle édition, le SOMMET sera d'ailleurs placé sous le signe de la durabilité dans les élevages. Une thématique qui accompagnera notre salon dans la décennie à venir, avec en point d'orgue, 2026 l'année mondiale du pastoralisme et des pâturages.

Enfin, si le SOMMET devait se résumer à un mot, ce serait la convivialité ! Car malgré toutes les attaques ou les difficultés que nous éleveurs pouvons rencontrer, il y a quand même des perspectives d'espoir. Le SOMMET se veut être le salon de la convivialité, de l'espoir et de la technologie qui fera l'élevage de demain ».

Jacques CHAZALET,
Éleveur et Président du
SOMMET DE L'ÉLEVAGE



UNE AMBITION XXL

Rendez-vous est donné du 3 au 6 octobre à Clermont-Ferrand pour la 32^e édition du SOMMET DE L'ÉLEVAGE.

Carrefour d'affaires international, le SOMMET est LE rendez-vous des professionnels de l'élevage mais pas que... Personnalités politiques, institutionnels, organisations professionnelles et syndicales, influenceurs et bien d'autres se pressent chaque année dans les allées du salon.

2 000 animaux, 1 500 exposants et 100 000 visiteurs sont attendus pour cette 32^e édition qui affiche d'ores et déjà une belle programmation avec, entre autres, 2 concours nationaux bovins en races Limousine et Brune et 1 concours interrégional en race Montbéliarde.

2023 sera d'ailleurs l'année qui accueillera le plus grand nombre de bovins laitiers dans l'histoire du SOMMET avec la présence de 532 vaches laitières, soit 100 de plus qu'en 2022.

En outre, le SOMMET DE L'ÉLEVAGE sera le support d'une centaine de conférences traitant des thèmes phares de l'actualité agricole.

Sans oublier désormais le fameux concours de l'innovation « Les Sommets d'Or », la Géorgie pays invité d'honneur et la durabilité de l'élevage, le fil rouge du SOMMET 2023.

LE SOMMET EN CHIFFRES

 **200 000 m²**
de surface brute d'exposition

 **2 000** animaux

 **5** ventes aux enchères


 **90 000 m²**
de surface nette des stands
25% intérieur
75% extérieur

 **70** races en concours,
en présentation ou en
démonstration de matériels

 **100** conférences et
colloques

 **1 500** exposants
dont 300 internationaux
de 32 pays

 **24** races bovines


 **1** agora de la transition
énergétique

 **100 000** visiteurs
professionnels attendus

 **27** races ovines

 **35** visites d'élevages
et de sites agro-industriels

 **4** races caprines

 **1** soirée internationale de
l'élevage et 1 soirée After Cow

 **15** races équines



LA DURABILITÉ DANS LES ÉLEVAGES

Depuis maintenant un an, le SOMMET DE L'ÉLEVAGE s'est fixé l'objectif de devenir le rendez-vous mondial majeur de l'élevage durable.

« Il était important pour nous d'en faire notre cheval de bataille car notre événement est né et se développe au cœur du Massif central, un territoire préservé et constitué à 70% de prairies naturelles. Dans cet écosystème s'est développé un modèle d'élevage durable basé sur le pastoralisme. C'est donc tout l'enjeu de notre événement : faire de la dimension durable notre ambition majeure pour les années à venir et l'agriculture de demain en s'attachant à promouvoir l'ensemble des avancées en matière de préservation de la Nature et de l'Homme » explique Fabrice Berthon le Commissaire Général du SOMMET.

Il poursuit « Toutefois, à l'heure où tout le monde parle de durabilité, chacun essaie de définir ce concept ».

Alors, c'est quoi un système d'élevage durable ?

« Un système d'élevage durable c'est tout d'abord **des exploitations à taille humaine** pour des conditions de travail favorables à l'éleveur comme aux animaux. **C'est aussi des animaux nourris à l'herbe, des exploitations « autonomes »**, pour **des services reconnus rendus à l'environnement** : préservation de la biodiversité, faible dégradation des forêts et stockage du carbone. Sur ce dernier point, l'élevage de ruminants émet, c'est un fait. Mais il compense aussi ! Quand on connaît les vertus de l'herbe en tant que puits de carbone, on peut se targuer d'avoir en France un élevage de ruminants basé sur un système herbager qui compense une partie du CO₂ émis. C'est d'ailleurs l'une des rares activités économiques qui peut compenser une partie de ses émissions par sa propre activité. Enfin, la durabilité dans l'élevage c'est **un lien fort avec les territoires**, pour

des **paysages ouverts**, de la **valeur économique et sociale**, une **identité culturelle** affirmée. Il est d'ailleurs important de souligner que certains territoires ne seraient pas ce qu'ils sont sans l'élevage.

Tous ces sujets sont largement abordés et portés par le SOMMET DE L'ÉLEVAGE.

D'ailleurs, à travers cette nouvelle ambition, « devenir le mondial de l'élevage durable », le SOMMET se projette. On regarde vers l'avenir pour déterminer comment l'élevage de ruminants, demain, sera encore plus performant sur ces enjeux-là. Tout l'enjeu est de ne pas opposer agriculture et environnement mais plutôt de les mettre en symbiose ».

Bruno DUFAYET, éleveur et Président de l'APRAMAC (Association pour la Promotion de l'Agriculture du Massif central)



LA DURABILITÉ DANS LES ÉLEVAGES,

vue par Jean-François GUIHARD,
Président d'INTERBEV :

INTERBEV organise une conférence au SOMMET DE L'ÉLEVAGE le **jeudi 5 octobre de 11h à 13h** sur la thématique : **« Agir aujourd'hui pour préserver une production durable de viande bovine française et assurer la souveraineté alimentaire : pourquoi, comment ? »**

Le système d'élevage français de ruminants est un exemple de production durable et responsable et il participe à notre souveraineté alimentaire. Principalement herbager et à taille humaine, il est autonome et respectueux du bien-être animal. Il entretient un lien fort avec les territoires, il façonne les paysages, participe au maintien de la fertilité des sols, essentielle aux cultures, contribue à stocker du carbone et à préserver la biodiversité en valorisant et en entretenant les ressources naturelles.

Il est indispensable de préserver ce modèle d'élevage français, unique au monde, et de ne pas le mettre en danger demain par l'arrivée de plusieurs milliers de tonnes de viandes importées non soumises aux mêmes règles de production, environnementales, sanitaires...

Au regard des recommandations apportées par la FAO (Organisation des Nations Unies pour l'Alimentation) en matière de systèmes alimentaires durables, l'élevage français dispose de plusieurs atouts qu'il faut préserver. En voici quelques-uns :

- l'autonomie alimentaire : les herbivores consomment localement l'herbe et les fourrages. En moyenne, 90 % de l'alimentation du troupeau provient de la ferme.
- le maintien des surfaces agricoles et des 13 millions d'hectares de prairies et parcours qui permettent le stockage de carbone dans les sols, la préservation de la qualité de l'eau et de la biodiversité.

- l'amélioration de la qualité et de la fertilité des sols. L'élevage produit naturellement de la matière organique et des éléments nutritifs à partir des déjections d'animaux.
- l'adéquation entre la taille du troupeau, la surface dédiée et la présence d'actifs sur l'exploitation.
- la valorisation des paysages et une contribution essentielle à la dynamique des territoires ruraux

Depuis 2017, la filière Élevage et Viande, a mis en place une démarche collective de progrès et d'amélioration continue - le Pacte Sociétal - avec des engagements forts pour continuer à progresser en matière de durabilité. Les élevages français s'inscrivent dans cette dynamique favorable :

- **En renforçant l'autonomie alimentaire des élevages et en luttant contre la déforestation importée.** L'autonomie alimentaire constitue un atout des filières herbivores, 97% de l'alimentation des bovins viande est d'origine française. La filière œuvre donc pour maintenir ce niveau élevé pour l'ensemble des espèces. De plus, la lutte contre la déforestation a été identifiée comme l'un des axes de la stratégie « climat » d'INTERBEV. Bien que le pourcentage de soja dans l'alimentation des bovins soit très faible, la filière bovine s'est engagée, dans le cadre de sa nouvelle stratégie « Climat et Biodiversité », à atteindre 100% de soja sans risque de déforestation en 2025.

- **en favorisant l'herbe au cœur des systèmes d'élevage.** La capacité des herbivores à valoriser cette ressource permet d'entretenir des surfaces peu cultivables. L'herbe représente 80% de la ration des bovins viande.
- **en réduisant leur empreinte environnementale.** Depuis 2015, la filière bovine française s'est engagée dans un programme européen de réduction des émissions de gaz à effet de serre appelé LIFE BEEF CARBON. Ce programme se base sur l'outil d'évaluation de l'impact environnemental CAP'2ER. L'objectif est d'atteindre une réduction de 15% de l'empreinte carbone de la viande bovine d'ici 2025. La filière ovine s'est également engagée dans un programme similaire appelé LIFE GREEN SHEEP et a pour objectif de réduire ses émissions de 12% en 10 ans.
- **en améliorant leur résilience face au changement climatique.** En 2018, la filière bovine a mené une étude "Climaviande" pour identifier les impacts du changement climatique en élevage d'une part et les leviers pour s'y adapter d'autre part. INTERBEV a renforcé sa stratégie en 2022 en initiant la construction de plans d'actions régionaux d'adaptation, impliquant l'ensemble des maillons à l'échelle des territoires.
- **en favorisant des pratiques d'économie circulaire et de préservation des ressources.** À tous les maillons, les acteurs de la filière réduisent les pertes et gaspillages, et mettent en œuvre des actions de réduction des consommations (d'eau, d'énergie...). La production d'énergie renouvelable constitue un levier fort pour diversifier les activités. Les co-produits d'abattoir fournissent de

nombreux secteurs économiques : industrie textile (cuirs, laine), pharmacologie, cimenterie, petfood...

- **tout en visant une plus juste rémunération.** En effet, INTERBEV a mis la rémunération des différents acteurs de la filière, et des éleveurs en particulier, au cœur de travaux interprofessionnels lancés en 2022 - les Assises du Bœuf - car c'est la condition pour préserver une production de viande bovine française durable et de qualité qui réponde aux attentes des consommateurs.

Grâce à sa résonance nationale et internationale, le SOMMET DE L'ÉLEVAGE est devenu depuis quelques années le rendez-vous annuel professionnel incontournable des filières d'élevage. C'est l'occasion de nous réunir et de donner à voir aux nombreux visiteurs les multiples atouts de notre modèle d'élevage que ce soit auprès des professionnels du secteur ou bien de l'étranger. Le SOMMET est aussi un lieu de rencontres et d'échanges qui permet d'aborder les principaux enjeux de la filière Élevage et Viande notamment auprès des élus politiques et des médias. >>>

Contacts presse

Cécile LARDILLON
+ 33 (0) 6 40 36 56 34 | c.lardillon@interbev.fr

Enza LEBLANC
+ 33 (0) 6 76 66 21 95 | e.leblanc@interbev.fr



LA DURABILITÉ PASSE PAR LA TRANSITION ÉNERGÉTIQUE

Préserver les ressources naturelles, réduire l'impact environnemental et garantir une production alimentaire à long terme sont des enjeux majeurs pour une agriculture durable. L'agriculture française est souvent stigmatisée car elle est associée à des émissions de gaz à effet de serre provenant de l'utilisation d'engrais, de l'élevage intensif et de la consommation d'énergie. Cependant, cette agriculture demeure vertueuse, pour preuve, les nombreuses productions qui bénéficient de signes d'identification de la qualité et de l'origine dont les cahiers des charges sont très encadrés.

En 2022, le secteur de l'agriculture représente 19% des émissions de gaz à effet de serre en France (source : CITEPA), ainsi, comme les autres secteurs d'activité de l'économie, le secteur agricole a donc toute sa part à prendre dans la limitation du changement climatique et son adaptation.

La transition énergétique et la réduction de l'empreinte carbone sont une réponse à la durabilité de nos entreprises agricoles.

• **L'électricité photovoltaïque, renouvelable et décarbonée, est entrée dans une phase de massification et de diversification.**

Depuis plus de 15 ans, les agriculteurs français ont été précurseurs pour produire une électricité décarbonée en installant des centrales photovoltaïques sur les nombreuses surfaces disponibles des bâtiments d'élevage.

Aujourd'hui l'électricité photovoltaïque est parfaitement mature d'un point de vue technologique, très compétitive en termes de coût et bien connue des financeurs.

Son modèle de valorisation économique a évolué, introduisant la notion d'autoconsommation pour les exploitations agricoles très consommatrices d'énergie comme pour le séchage en granges ou le refroidissement des tanks à lait par exemple, leur permettant de maîtriser une partie des factures d'énergie et de décarboner leur

approvisionnement en énergie.

• **La durabilité en agriculture passe aussi par la méthanisation.**

Ce procédé offre la possibilité d'utiliser efficacement les ressources agricoles, les déchets, les effluents mais également les cultures intermédiaires pour produire du biogaz dans des unités de méthanisation. Qu'il soit injecté directement dans le réseau de distribution ou utilisé pour produire de l'électricité, le gaz ainsi produit participe activement à réduire l'empreinte carbone des entreprises agricoles. **La méthanisation répond donc à des questions de transition énergétique et d'économie circulaire, et se situe au cœur de l'activité agricole.**

• **Viser la neutralité carbone.**

Les exploitations agricoles ont naturellement une formidable capacité de stockage du carbone, qu'elles peuvent encore faire progresser grâce des techniques culturales améliorant la régénération des sols. Ces pratiques alliées à des actions d'efficacité et de sobriété énergétiques doivent conduire les exploitations agricoles à réduire leur empreinte carbone. Ces actions peuvent générer une nouvelle source de revenu pour les agriculteurs à travers des crédits carbone recherchés par des entreprises industrielles fortement émettrices.

L'agora des transitions, avec la Banque Populaire Auvergne Rhône Alpes

BPAURA, via sa filiale Banque de la Transition Énergétique, va réunir durant les 4 jours du SOMMET DE L'ÉLEVAGE sur l'Agora des transitions, des experts techniques et financiers de la transition énergétique et environnementale pour décrypter et conseiller les éleveurs sur ces sujets.

Depuis 3 ans, plus de 4 000 projets ont été financés par la Banque de la Transition Énergétique pour un montant de 360 millions d'euros. 12 partenaires, entreprises spécialisées en rénovation énergétique, énergie photovoltaïque, achat d'énergie, accompagnent les clients de la banque dans la réalisation de leurs projets. Et l'ensemble des conseillers agriculture du réseau de la Banque Populaire Auvergne Rhône Alpes accompagnent les projets de transition écologique des agriculteurs et éleveurs.

Contacts presse

Magali SCHWEITZER
Directrice du développement de la transition énergétique
+ 33 (0)4.26.22.63.83

Laurent NEGRE
Responsable marché agriculture et viticulture
+ 33 (0)4.73.23.46.20

REPENSER L'ÉNERGIE DANS LES EXPLOITATIONS

« Développer les économies d'énergie et la production d'énergie renouvelable est un enjeu stratégique pour l'agriculture d'Auvergne-Rhône-Alpes. Un enjeu économique et un enjeu de durabilité, via les énergies vertes. Voilà pourquoi les Chambres d'agriculture travaillent, au quotidien, sur toutes les questions liées à l'énergie, dans une approche collective et en accompagnant les agriculteurs dans leurs projets ! » explique Michel JOUX, deuxième vice-président de la Chambre régionale d'agriculture Auvergne-Rhône-Alpes, en charge du dossier Énergies renouvelables et président de la Chambre d'agriculture de l'Ain. L'équipe des experts des Chambres d'agriculture sera présente pendant les 4 jours du SOMMET DE L'ÉLEVAGE sur l'espace Chambres d'agriculture d'AURA, à l'entrée du Hall 1.

Pendant ces 4 jours, les experts du réseau des Chambres seront à l'écoute des agriculteurs sur toutes les questions liées au photovoltaïque, bois énergie, méthanisation et les consommations d'énergies pour :

- maîtriser les factures d'énergies : se situer, s'informer, réaliser un diagnostic énergétique, travailler à l'optimisation des consommations
- réaliser un investissement économe et rentable en énergie : concevoir et/ou valider une solution technico-économique adaptée, accompagner dans la mise en œuvre d'un projet
- développer un revenu complémentaire par la production d'énergie ou de biomasse : connaître les opportunités de production d'énergie ou de biomasse, identifier les solutions adaptées à l'exploitation, étude de faisabilité, accompagner dans la maîtrise d'ouvrage.

En lien avec les opérateurs publics et privés, les experts des Chambres d'agriculture travaillent en réseau à l'échelle régionale. Ils conduisent des études régionales, partagent des références technico-économiques, des retours d'expériences et leurs connaissances techniques. Leur action est soutenue par l'ADEME.

À NOTER !

Le mercredi 4 octobre sera un temps fort sur le photovoltaïque et la méthanisation 0 dans l'espace AGORA (hall 2).

AU PROGRAMME,
de 14h à 14h45 et de 16h à 16h45
Photovoltaïque, parlons'en.
de 15h à 15h45,
la Méthanisation, parlons'en.



Plus d'infos et tous les contacts en flashant le QR CODE

Contacts presse

Anne VERNET
Chargée de communication Chambre d'Agriculture Auvergne-Rhône-Alpes
+ 33 (0)6 30 60 22 54 | anne.vernet@aura.chambagri.fr



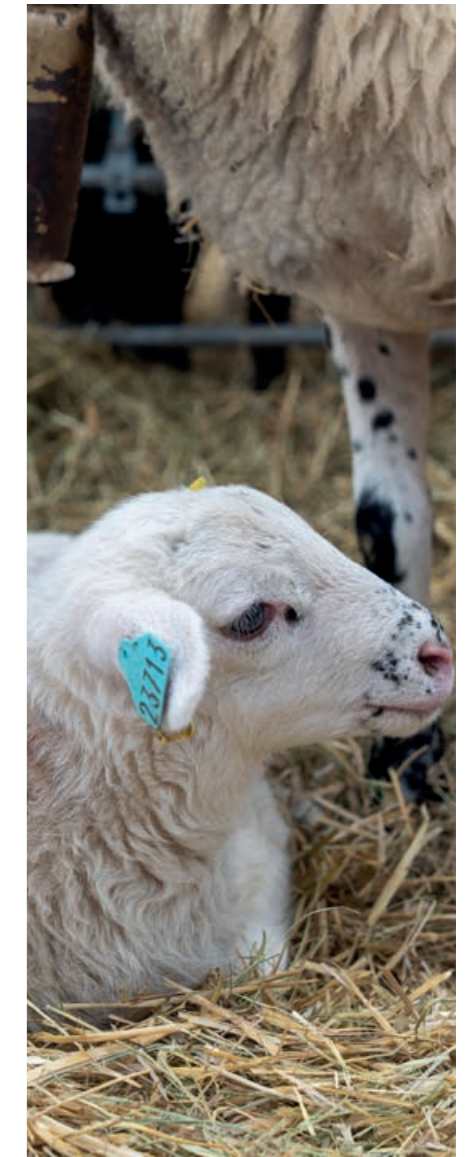
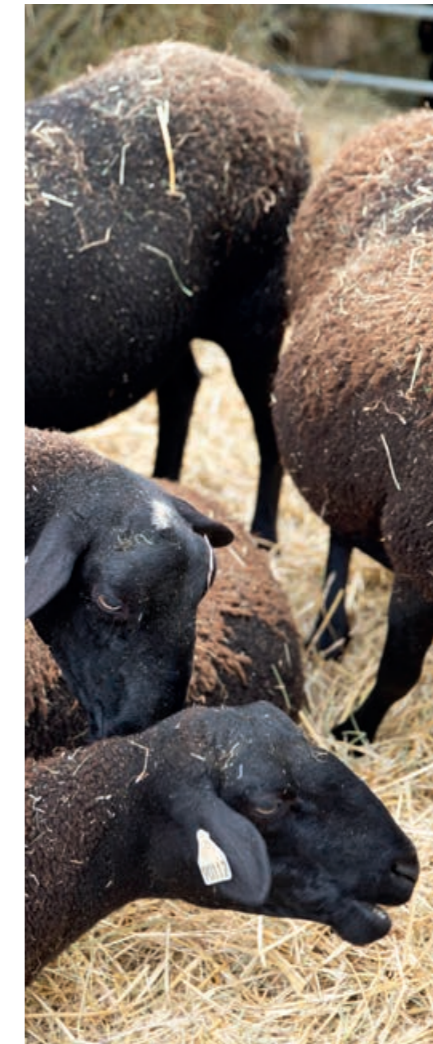
LA DURABILITÉ DANS LA FILIÈRE OVINE

vue par Patrick SOURY, président de la section ovine d'INTERBEV et d'Inn'ovin :

« Le sujet de la durabilité suscite souvent des questionnements, des interrogations voire éventuellement des peurs par méconnaissance, par manque de référentiel ou par manque de données. Il existe de nombreux projets en filière ovine, projet DEO (Durabilité en Elevage Ovin) ou LIFE Green Sheep pour ne citer qu'eux, qui sont montés pour plusieurs raisons. À la fois pour valoriser l'existant, parce que l'élevage ovine n'a pas à rougir de sa position actuelle et possède de nombreux atouts et puis également pour dégager des pistes de progression en lien avec les attentes sociétales mais sans pour autant générer des freins supplémentaires à nos activités d'éleveurs. C'est la

raison pour laquelle, qu'on soit en système allaitant ou un système laitier, la valorisation de l'existant, la construction d'indicateurs reconnus et la composition de référentiels sont importants pour pouvoir agir et communiquer sur la durabilité : durabilité environnementale, durabilité économique et durabilité sociétale. Dans l'esprit collectif, la filière ovine est « naturellement durable » mais cela ne suffit pas, encore faut-il le démontrer. Depuis 2014, nous menons le programme Inn'ovin qui vise à produire plus d'agneaux et de lait pour satisfaire la demande et ainsi créer plus d'emplois sur l'ensemble du territoire, et accroître le revenu des éleveurs tout en améliorant leurs conditions de travail. Dans ce cadre, nous avons posé la première

bricole d'une démarche de durabilité avec le projet KITINDIC qui permet d'évaluer les gains économiques et environnementaux de certains leviers techniques diffusés via Inn'ovin (par exemple la finition des agneaux à l'herbe ou le diagnostic de gestation). Nous avons ainsi observé que dans de nombreux cas, l'amélioration des performances techniques va de pair avec la diminution de l'impact sur les gaz à effet de serre. LIFE Green Sheep nous permet d'aller plus loin avec un diagnostic global de l'atelier et de l'exploitation (CAP'2ER@ niveau 1 et 2), une approche de la durabilité via le diagnostic DEO et une diffusion large sur le territoire. »



La durabilité passe aussi par le renouvellement des générations et l'installation

En 2021, seules 49 % de la viande ovine consommée en France ont été produites sur le territoire. De plus, d'ici une dizaine d'années, 10 000 éleveurs ovins partiront à la retraite. Dans un contexte où la souveraineté alimentaire est l'un des objectifs importants de notre pays, la filière ovine a encore une marge importante avant de l'atteindre. Fort de ce constat, le renouvellement des générations et l'installation de nouveaux éleveurs sont plus que jamais une priorité pour l'ensemble de la filière ovine (lait et viande). Ainsi, collectivement, grâce à une dizaine de partenaires toujours plus engagés, il a été décidé de poursuivre les efforts engagés en renouvelant le programme Inn'ovin pour 5 ans (2021-2026). Ce programme a pour ambition d'accroître la productivité de la filière ovine française (plus d'agneaux et plus de lait) afin de générer, aux éleveurs français, plus de revenus et de meilleures conditions de travail pour un métier plus attractif.

Pour répondre à ces objectifs de la filière, le programme Inn'ovin se décline en 4 axes de travail faisant l'objet d'actions concrètes (journées techniques, formations aux salariés agricoles, présence sur les salons...) :

- Susciter des vocations et faire la promotion du métier d'éleveur
- Améliorer les revenus des éleveurs par la technique
- Améliorer les conditions de travail des éleveurs
- Assurer la durabilité de la production ovine

Contacts presse

Inn'ovin National :
Ophélie TEUMA
 Coordinatrice du projet Inn'ovin
 + 33 (0)6 38 58 32 55
 o.teuma@interbev.fr

Inn'ovin Auvergne Rhône-Alpes :
Marine PENON
 Chargée de mission filière ovine viande
 + 33 (0)7 86 12 90 84
 marine.penon@aura.chambagri.fr

Pour découvrir plus concrètement les actions liées à ce programme comme l'organisation de Journées Techniques, le concours des Ovinpiades des Jeunes Bergers ou encore des formations en lien avec la filière ovine, nous vous invitons à venir à notre rencontre dans le Hall 5, stand Inn'ovin.



COMMENT LES ÉLEVEURS DU MASSIF CENTRAL SE PROJETTENT VERS DES SYSTÈMES D'ÉLEVAGE RUMINANTS DURABLES D'ICI 2040 ?

En quoi les systèmes agricoles du Massif central sont-ils durables par nature ?

Avec une décapitalisation sans précédent, qui s'est accélérée durant ces deux dernières années, couplée aux départs massifs d'éleveurs à la retraite d'ici cinq ans, l'élevage de bovins et ovins, laitiers et allaitants est à un tournant de son histoire.

Secteur irremplaçable de l'économie durable de nos territoires, l'élevage ruminant fait régulièrement l'objet d'une approche caricaturale dans le débat public. De Paris à Bruxelles, les scénarii pour demain ne manquent pas. Il est donc nécessaire d'objectiver les arguments avec des indicateurs chiffrés, afin de convaincre élus, consommateurs et citoyens du bien-fondé des systèmes d'élevage multiples tels que déployés dans le Massif central.

Des arguments détaillés qui mettent en avant les différents piliers de la durabilité et la nécessité d'une approche globale pour analyser les

impacts des systèmes ruminants : enjeux économiques pour les filières agricoles et agroalimentaires mais également pour les activités commerciales et touristiques des territoires ; enjeux territoriaux liés à la vie sociale et culturelle mais aussi au patrimoine de nos terroirs ; enjeux environnementaux au regard des services écosystémiques rendus par les prairies comme maintien des stocks de carbone existants dans les sols, préservation de la biodiversité, qualité de l'eau et filtration, régulation des crues et limitation de l'érosion, maintien des paysages ouverts et limitation des risques incendies,...

Quels systèmes d'élevages ruminants durables à l'horizon 2040 ?

Vers quels systèmes orienter les futures générations d'éleveurs du Massif central pour répondre aux enjeux de souveraineté alimentaire, de lutte contre le changement climatique, de protection de la biodiversité et d'animation des territoires ruraux ?

A Saint-Nectaire - épice de l'une des plus emblématiques appellations fromagères du Massif central qui cultive un lien indissociable entre hommes, produits et territoires - les représentants agricoles du Massif central de seize départements ont posé fin avril 2023 les jalons de ce que pourront être demain les systèmes d'élevage durables.

Au-delà des atouts indéniables des systèmes d'élevage ruminants, l'objectif est de construire la feuille de route agricole du Massif central, définissant les pratiques existantes vertueuses à préserver, les pistes de progrès à explorer et les critères techniques permettant de partager la définition la plus concrète possible de ces systèmes d'élevage de ruminants durables, à l'échelle de leur territoire du Massif central. Et ce, afin de garantir la cohérence de l'ensemble des politiques publiques locales, nationales et européennes en faveur de la protection de ces systèmes d'élevage durables tout en recentrant la consommation de viandes sur celles issues de ces élevages.



La feuille de route plus détaillée sera présentée dans le cadre du SOMMET DE L'ÉLEVAGE le mercredi 4 octobre à 14h dans le Hall d'accueil - Espace rencontres.

UNE DÉFINITION À GRANDS TRAITSD'ÉLEVAGE RUMINANTS DURABLES DU MASSIF CENTRAL :

Performant sur le plan économique et social :

qui permet au maximum d'éleveurs de produire des aliments de qualité, d'être rémunéré par leur travail (minimum 2 SMIC par chef d'exploitation), de s'installer et d'investir, tout en bénéficiant d'un bon niveau de qualité de vie au travail et d'une bonne image au sein de la société.

Qui tend vers les autonomies :

à la fois en ce qui concerne l'autonomie commerciale (choix des débouchés et fixation des prix) et l'autonomie de production (fort taux d'autonomie alimentaire, réduction de la dépendance aux intrants et limitation maximale de l'usage des antibiotiques et des produits phytosanitaires).

Ancré sur son territoire :

via des filières créatrices de valeur qui contribuent au dynamisme économique, social et culturel du territoire.

Qui valorise et optimise ses pratiques en matière :

D'adaptation au changement climatique

> renforcer la résilience des exploitations par l'adaptation des pratiques et des systèmes,

D'atténuation des émissions de gaz à effet de serre

> valoriser les atouts des haies et de la prairie naturelle comme solutions face aux enjeux du carbone,

De protection de la biodiversité

> renforcer les nombreux atouts des systèmes herbagers en matière de préservation de la biodiversité,

De fertilité des sols

> favoriser par les pratiques un sol fertile, structuré et vivant.

Qui prend en compte le bien-être animal

par des pratiques d'élevage respectueuses des besoins physiologiques des animaux, garantissant le lien entre l'animal et l'éleveur.

Contacts presse

Léa GENEIX

Responsable COPAMAC SIDAM

+33 (0)6 47 81 05 84 | lea.geneix.sidam@aura.chambagri.fr

LES CONCOURS ET PRÉSENTATIONS ANIMALES

LA LIMOUSINE, UNE RACE INNOVANTE !

Pour la 4^e fois de son histoire, la race Limousine profitera de l'événement pour y organiser son concours national annuel.

Réparti en 4 demi-journées et véritable « championnat de France de la Limousine », le concours proposera aux visiteurs une représentation exceptionnelle de la diversité de la race avec des animaux en provenance d'élevages de la France entière.

« La race Limousine est une fois de plus très heureuse d'être présente au SOMMET DE L'ÉLEVAGE et notamment dans le Zénith d'Auvergne. C'est toujours un moment privilégié. »

Jean-Marc ALIBERT, éleveur, président de France Limousin Sélection

« C'est un grand plaisir pour nous de venir au SOMMET, d'autant plus avec cette nouvelle orientation autour du pâturage et de la durabilité qui est le cœur de notre race. »

Marc Gambarotto, Directeur Général du Pôle de Lanaud, race Limousine

L'excellence de la Limousine au SOMMET DE L'ÉLEVAGE

Plus grand rassemblement mondial de la race, avec près de 400 animaux en compétition, le « National » est un événement très attendu par les éleveurs limousins, français et étrangers. En moyenne, près de 140 élevages en provenance de toute la France participent à ce concours.

Durant 4 jours, près de 400 animaux, parmi les meilleurs représentants de la génétique limousine française, se confronteront sur le prestigieux ring du Zénith d'Auvergne.

Une vente aux enchères d'animaux reproducteurs d'élite, organisée par Interlim Génétique Service, viendra conclure la journée du jeudi 5 octobre 2023. L'objectif pour la filière est clair : valoriser le travail effectué par les éleveurs français et exposer l'intérêt des outils mis en place par la filière pour accompagner l'éleveur et optimiser ses performances.

« Une vente particulièrement attendue » comme l'explique Marc Gambarotto. « En particulier par les étrangers puisque, chaque année, 50% des animaux sont vendus à l'export avec des outils dématérialisés. C'est un véritable spectacle ! J'invite tous les visiteurs à y assister. Au-delà du côté professionnel, il y a tout l'aspect spectaculaire de l'événement avec ces animaux magnifiques qui défilent sur le ring du Zénith et le commissaire-priseur qui anime les ventes et fait monter les enchères. »

Contact presse

Émilien ROUET
Directeur de la communication de France Limousin Sélection
Tel : +33 (0)6 88 20 60 45 | emilien.rouet@limousine.org



AU PROGRAMME

MARDI 3 OCTOBRE

8h-12h30 | Concours National / jugement des sections 1/2

13h30-18h | visite organisée d'un élevage Limousin

Après-midi | conférences thématiques autour de la race Limousine (centre de conférences du Zénith)

MERCREDI 4 OCTOBRE

8h-12h | Concours National / jugement des sections 2/2

13h30-18h | visite organisée d'un élevage Limousin

16h-18h | vente aux enchères Races de France Génétique

JEUDI 5 OCTOBRE

13h-17h | Concours National / prix de synthèse, Qualités Bouchères, prix de championnat et challenge interrégional

17h-19h | vente aux enchères Grand Cru Interlim Génétique Service

VENREDI 6 OCTOBRE

13h-17h30 | Concours National / prix d'ensemble, challenge IA et remise de prix

La Limousine, une race équilibrée par nature

Ce n'est certes ni la plus grande, ni la plus lourde, mais la Limousine conjugue à la fois des qualités maternelles avec des aptitudes bouchères tout à fait exceptionnelles. Des qualités intrinsèques indéniables qui lui ont permis de conquérir au fil des années le cœur des éleveurs, des techniciens, des abatteurs, des bouchers et in fine, des consommateurs. Tant et si bien que la Limousine est la race bovine française numéro 1, en termes de progression sur les dix dernières années. La race compte aujourd'hui 1 100 000 vaches mères soit 30% des effectifs de bovins viande en France.

La Limousine, l'efficacité économique d'abord pour une filière durable

L'efficacité économique des exploitations de bovins viande, est, en France, au cœur des préoccupations de la filière dans un contexte de concurrence internationale et de restructuration de l'élevage.

Raisonnement la génétique pour une meilleure rentabilité est un des leviers majeurs à actionner pour tout éleveur. La rationalisation de la génétique est donc un outil à portée de tous... surtout en race Limousine.

Dans ce cadre, **le programme cohérent et performant met à disposition tout un panel d'outils qui ont fait leurs preuves** : Station de Lanaud et stations locales, schéma d'insémination, filière Label Rouge... ainsi que des outils génomiques performants accessibles à tous.

Ces outils sont portés par des structures (Organisations de Producteurs, organismes raciaux...) dans lesquelles des techniciens sont à disposition de chaque éleveur pour que, en fonction de sa stratégie propre, il puisse être aiguillé vers l'un ou l'autre des outils.

Des outils novateurs qui ont fait la preuve de leur efficacité comme en attestent ces chiffres :

- La Limousine est la race bovine française N°1 incontestée en termes de progression sur les 10 dernières années : +130 000 vaches-mères en 10 ans soit une augmentation de plus de 12 % dans un contexte de baisse du cheptel bovin. Elle compte aujourd'hui **1 100 000 vaches mères soit 30% des effectifs de bovins viande**. La France compte donc **30 000 élevages de Limousines**, ce qui représente quelques 45 270 emplois directs.

- La Limousine est **la race à viande leader dans plusieurs « grandes régions » françaises** : Nouvelle-Aquitaine, Occitanie et Bretagne (source BDN).

- La Limousine est **présente dans plus de 80 pays** à travers le monde et notamment dans les pays qui pratiquent le pastoralisme.

- La Limousine est la **1^{ère} race à viande pour l'exportation de reproducteurs** avec plus de 2 000 animaux exportés annuellement au cours des 5 dernières campagnes.

- La Limousine est leader en constante augmentation sur **le marché de la viande bovine haut de gamme labellisée** avec 25% des volumes (source Fil Rouge).

- Enfin, la Limousine est **le meilleur choix en efficacité globale** selon une étude réalisée avec un ratio de kg de vaches entretenues par an de 1,23 € (source étude FLS 2013).





UN ÉLEVEUR CANTALIEN ET SON TAUREAU RALPH, À L’AFFICHE !

Pour cette nouvelle édition, les stars du salon seront incontestablement Mathieu Théron, jeune éleveur de Limousines et Ralph, son taureau limousin de 2 ans et demi. Race à l’honneur cette année au SOMMET DE L’ÉLEVAGE avec l’organisation du Concours National Limousin, ils ont été choisis pour figurer sur l’affiche 2023. Rencontre :

Qui êtes-vous Mathieu Théron ?

« Je suis éleveur allaitant dans le Cantal. Installé sur la commune de Roannes-Saint-Marie, j’éleve, avec mon père et mon frère, des Limousines sur une exploitation de 330 hectares. J’ai 30 ans. »

Quelles sont vos principales activités ?

« Le GAEC Élevage Théron a été créé en 2020. Notre production principale est l’élevage de Limousines. Nous avons un cheptel de 200 mères inscrit au Herd-Book Limousin. En parallèle, nous élevons des broutards, des mâles reproducteurs et engraissons 100 vaches pour le Label Rouge Blason Prestige. Nous faisons pas mal de maraichage également. Notre production est axée autour de la culture des légumes et des châtaignes. »

Pourquoi ce métier ?

« Par conviction. Je l’ai toujours su. C’est une passion familiale qui me vient de mon père et de mon grand-père. C’est la suite logique. Au départ, en 2017, je me suis installé seul, hors cadre familial. Trois ans plus tard, à l’installation de mon frère, nous nous sommes associés en GAEC, avec mon père. »

Pouvez-vous nous présenter Ralph, en quelques mots ?

« Ralph est un jeune taureau de 2 ans et demi. Il est né en Lozère, au cœur d’une exploitation de montagne. D’emblée, ce qui nous a séduit chez lui, c’est sa rusticité, ses bonnes origines et son bassin. En plus de ces caractéristiques raciales, Ralph est un taureau assez gros et très calme. »

Vous êtes, avec Ralph, les nouveaux ambassadeurs du SOMMET DE L’ÉLEVAGE. Comment s’est passé le shooting ?

« Merveilleusement bien ! Le shooting s’est déroulé l’été dernier, en 2022, au cœur du Zénith d’Auvergne, la salle de spectacles où se déroulent tous les concours bovins viande durant le SOMMET. Tout le monde était là : le photographe bien sûr mais également les organisateurs du SOMMET DE L’ÉLEVAGE et Émilien Rouet, le Directeur de la Communication de France Limousin Sélection. Ralph a été parfait et a visiblement apprécié ce moment de gloire. Il est resté calme et docile tout au long de la séance photo. »



LA BRUNE, PLUS QUE DU LAIT

Pour la seconde fois de son histoire, la Brune organisera son prochain concours national au SOMMET DE L’ÉLEVAGE.

Un événement dans l’événement choisi pour sa situation idéale par rapport aux principaux bassins d’élevage de la race Brune. Mais également pour la dimension du SOMMET qui permet d’accueillir un large nombre d’animaux. Enfin, son envergure internationale renforce son attractivité pour l’accueil des délégations étrangères. Une caractéristique non négligeable pour la Brune, race laitière internationale avec plus de 6 millions d’animaux dans le monde. La vocation de ce concours ? Être une vitrine de la génétique Brune française.

« La grande famille de la Brune a hâte de se retrouver au SOMMET, dans un esprit de convivialité propre à l’événement. Effectivement, il y aura de la compétition avec le concours mais il y aura avant-tout beaucoup de convivialité. C’est là tout l’intérêt de participer ! On va pouvoir échanger entre pairs, passer un bon moment et surtout se remotiver ! »

Olivier Bulot, Directeur de Brune Génétique Services

Un concours d’envergure avec 150 Brunnes en compétition

150 animaux feront le déplacement de toute la France, en provenance de Bretagne, Normandie, Pays de Loire, Nouvelle Aquitaine, Occitanie, Auvergne Rhône Alpes, Bourgogne Franche Comté, Grand Est et Hauts de France.

Parmi les 150 animaux, il y aura :

- 130 vaches en lactation en concours avec des sections de vaches qui iront des 1^{ères} lactations jusqu’aux doyennes en cours de 6^e lactation voire plus (jusqu’à 8 et 9 pour certaines)
- 12 génisses de haute valeur génétique à la vente aux enchères nationale
- 8 animaux en présentation de la « Brune d’Origine »

Pour Olivier Bulot, Directeur de BGS France, « ce concours offre une belle opportunité de fédérer la filière et de promouvoir la race en France et à l’international. Mais c’est aussi une magnifique vitrine de la Brune qui va nous permettre de réunir l’ensemble de la grande famille Brune Française ».

Durant les 4 jours du salon, l’accent sera mis sur l’accueil des partenaires étrangers pour développer les échanges et les exportations. Dans ce cadre, BGS organise un “National Brown Swiss Tour”, en partenariat avec l’agence Agrily, un voyage de 3 jours ouvert aux délégations étrangères sur inscription.

La Brune, un choix judicieux pour une agriculture durable et de qualité

La Brune est une race facile à conduire avec une grande adaptabilité qui facilite la vie quotidienne des éleveurs. La haute qualité de son lait et sa longévité aident les éleveurs à atteindre leurs objectifs économiques et écologiques à long terme.

Résistance à la chaleur, immunité, valorisation des fourrages, les atouts de la Brune sont nombreux pour améliorer la durabilité dans les élevages.

La Brune est la vache pour les éleveurs tournés vers l’avenir qui recherchent la rentabilité à long terme et souhaitent produire du lait de manière authentique et la plus autonome possible.

La Brune, l’équilibre parfait entre quantité et qualité du lait

La race BRUNE, ou BROWN SWISS, est la 3^e race laitière mondiale avec près de 600 000 vaches au contrôle laitier. Originaire des Alpes européennes, la Brune est élevée pour son équilibre idéal entre volumes et composants de lait, longévité, fonctionnalité et adaptabilité, ce qui en fait une vache très attractive et économiquement intéressante.

Race mixte, la Brune est plus axée sur le lait avec la production à vie la plus élevée. Le lait de Brune est une matière première noble pour transformer des produits de haute qualité, notamment des fromages et les filières AOP grâce à une forte proportion de caséines kappa BB et beta A2A2.

Son tempérament calme et docile influence positivement la conduite du troupeau. Son bon caractère, sa rusticité et sa bonne santé générale sont des atouts dans la manipulation des animaux, pour faciliter le travail de l’éleveur au quotidien.

Sa robustesse lui permet de s’adapter à tous les climats. En évacuant plus facilement la chaleur et en maintenant sa condition corporelle, la Brune tolère mieux le stress thermique.

La Brune, assurément un choix intelligent pour une agriculture de haute qualité !

Contact presse

Olivier BULOT

Directeur de BGS France

Tél. : +33 (0)1 81 72 17 38 | olivier.bulot@union-bgs.com



L'INTERNATIONAL AU SOMMET

PLUS DE 5 000 VISITEURS INTERNATIONAUX ATTENDUS



Chaque année, durant une semaine, le Parc des Expositions de Clermont-Ferrand se métamorphose en une plaque tournante du commerce international de l'élevage.

En provenance d'Afrique, d'Amérique du Sud ou plus largement d'Europe, tous ces visiteurs viennent chercher la même chose : l'excellence du savoir-faire français en termes d'élevage.

Avec près de 5 000 visiteurs étrangers provenant de 85 pays, l'année 2022 a été marquée par la reprise du visitorat international. Après cette belle édition et au regard de la programmation annoncée les délégations, en provenance des 5 continents, devraient être encore plus nombreuses cette année. Les organisateurs comptent beaucoup sur les concours nationaux Limousine et Brune, deux races très implantées à l'international, très dynamiques et qui devraient faire venir de nombreuses délégations.

Côté exposants, le SOMMET en accueillera 300 originaires de 34 pays. Un nombre jusqu'alors jamais atteint.

Plus que jamais, le SOMMET DE L'ÉLEVAGE s'inscrit sur la scène internationale des plus grands salons mondiaux dédiés aux productions animales.

Cette présence massive d'exposants et visiteurs internationaux encourage le SOMMET à intensifier ses efforts. Car c'est indéniablement à l'international que se situe aujourd'hui le potentiel de développement du SOMMET.

« Le SOMMET est un carrefour d'affaires. Notre mission première est d'apporter du business à nos exposants. Aujourd'hui, le SOMMET est arrivé à maturité sur le plan national. Nos marges de progression sont clairement hors de nos frontières, que ce soit en termes de visitorat ou d'exposants. Sans compter que les visiteurs internationaux sont très intéressants pour nos exposants : s'ils font l'effort de venir jusqu'à nous, c'est généralement parce qu'ils ont des projets d'investissement. »

Benoît Delaloy, Responsable International

SAVE THE DATE !

**Soirée
Internationale de
l'Élevage**

**Mercredi 4 octobre
18h30 - 20h**

Ring Zénith d'Auvergne

Accueil VIP et programme sur-mesure

Année après année, **de nombreuses délégations étrangères, avec des projets d'investissements**, font le déplacement jusqu'au centre de la France pour assister à cette grande messe de l'élevage. Leurs centres d'intérêts varient entre la **génétique allaitante, les races laitières, les petits ruminants (ovins), le matériel, les intrants, l'alimentation animale, les équipements pour le lait et les nouvelles technologies**.

Rien n'est donc laissé au hasard pour tous ces visiteurs internationaux.



Pour les accueillir comme il se doit, les organisateurs du SOMMET mettent à disposition un **Club d'Affaires International** dans le hall du Zénith d'Auvergne. Un espace de 800 m² qui fait office de lieu d'accueil, de travail et de détente. Il propose de nombreux services tels que : interprètes, visites guidées du salon, organisation de rendez-vous B2B avec les exposants, salle de réunion, salle de prière, navettes gratuites vers la ville et l'aéroport...

Très apprécié des visiteurs internationaux, un programme complet d'animations leur est dédié :

- **près de 35 visites d'élevages et de sites agro-industriels** sont ainsi proposées chaque année avec au programme : élevages bovins viande, bovins lait, ovins, caprins, équins mais aussi abattoir, unité de méthanisation, centre d'exportation de bovins, atelier d'engraissement, centre de recherche sur la viande bovine, Institut National de la Recherche Agronomique. Un programme unique au monde.
- une grande **Soirée Internationale de l'Élevage** est organisée en partenariat avec FRANCE GÉNÉTIQUE ÉLEVAGE. Durant une heure, l'ensemble des races animales exposées sur le salon défilent lors d'un grand show sur le ring du Zénith d'Auvergne. Un cocktail dinatoire convivial sera ensuite offert aux délégations.

Retrouvez l'intégralité du programme des visites d'élevages en p 42

À NOTER !

Pour développer la promotion du SOMMET à l'international, les organisateurs peuvent s'appuyer sur un réseau de partenaires : BUSINESS FRANCE, PROMOSALONS et une vingtaine d'agents privés qui œuvrent pour le SOMMET dans le monde entier. Leur mission est de faire venir le plus de délégations possibles composées de professionnels et d'investisseurs.

Le SOMMET bénéficiera de nouveau cette année, d'un programme d'invitations d'acheteurs internationaux, piloté par BUSINESS France. Issus de 20 pays, tous ces acheteurs sont sélectionnés pour leurs projets d'investissements dans le secteur de l'élevage.

Enfin, pour la première fois, une délégation composée d'une dizaine de membres de l'Association des Attachés Agricoles des ambassades étrangères en France sera présente au SOMMET.

Contact

Benoît DELALOY
Responsable International du SOMMET
DE L'ÉLEVAGE
+33 (0)6 70 28 38 14
bdelaloy@sommet-elevage.fr



LA GÉORGIE, PAYS À L'HONNEUR EN 2023

Après la Mongolie en 2022, le SOMMET poursuit sa progression à l'Est en mettant le cap sur la Géorgie. Ce petit pays de 3,5 millions d'habitants situé entre les mers Noire, à l'Est et Caspienne, à l'Ouest, est l'invité d'honneur du SOMMET DE L'ÉLEVAGE.

« Être présent au SOMMET DE L'ÉLEVAGE, cette année en tant que pays à l'honneur est un véritable défi que nous sommes fiers de relever. Nous allons tout faire pour que la Géorgie soit au rendez-vous. Avec la volonté de faire évoluer notre pays, nous souhaitons que la Géorgie devienne un pays pionnier dans cette zone géographique du globe qui souhaite orienter son développement économique dans le secteur de l'élevage ».

Gocha JAVAKHISHVILI,
Ambassadeur de Géorgie en France et à Monaco

À NOTER !

Une conférence présentant l'agriculture géorgienne et ses opportunités sera organisée le mardi 3 octobre au matin (10h-12h30, Centre de conférences, salle 2).



Avec sa situation géographique exceptionnelle (à cheval entre l'Europe et l'Asie), la Géorgie est une porte d'accès des plus intéressantes vers les marchés d'Asie centrale et du Moyen-Orient, notamment pour l'export de petits ruminants (ovins, caprins).

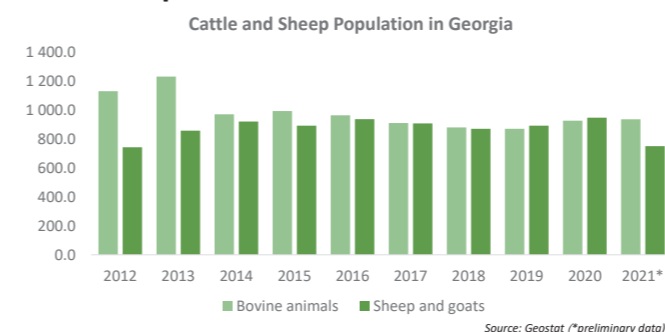
Mais c'est aussi un pays qui fait face à un déficit chronique de lait et de viande. C'est donc dans le cadre d'un dispositif FASEP, mis en place il y a un peu plus d'un an et financé par le Ministère de l'Économie et des Finances, qu'un groupe d'experts français s'est constitué pour auditer les acteurs géorgiens de l'agriculture et de l'élevage et identifier les pistes de développement possibles. Une étude devrait prochainement voir le jour, comportant des préconisations en matière de génétique, d'équipements agricoles, de suivi vétérinaire et de valorisation des produits, entres autres.

Pour Benoit Delalay, responsable international du SOMMET DE L'ÉLEVAGE « l'offre française est capable d'aider les Géorgiens à surmonter toutes leurs problématiques d'élevage et le SOMMET devrait leur permettre de bâtir des partenariats solides ».



L'élevage dans l'économie géorgienne

La Géorgie compte environ 935 000 têtes de bovins. Les ovins représentent environ 800 000 têtes.



Évolution des cheptels bovins et ovins en Géorgie

La Géorgie a exporté plus d'un milliard de dollars de produits alimentaires et agricoles en 2021, ce qui représente 27% des exportations totales du pays.

La Géorgie exporte :

- des bovins vifs principalement vers l'Azerbaïdjan et l'Irak.
- des carcasses de bœuf congelé principalement vers l'Azerbaïdjan, le Turkménistan et l'Arménie.
- des ovins vifs vers l'Arabie Saoudite, l'Azerbaïdjan, le Koweït et le Qatar,
- des carcasses de moutons vers les Émirats Arabes Unis, le Koweït et le Qatar.

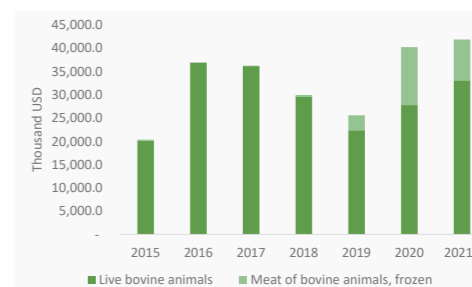
La Géorgie est autosuffisante en viande ovine alors qu'elle est dépendante des importations en viande bovine (77% en 2020).

En 2004, le nombre d'exploitations était de 399 413 unités. En 2014, il y avait 268 078 unités, soit 131 335 de moins qu'en 2004.

Parmi eux, en 2004, le nombre d'exploitations de 1 à 2 personnes était de 239 277, en 2014, ce chiffre a diminué de 104 436 unités et s'est élevé à 134 841. La part des grandes exploitations augmente de manière dynamique.

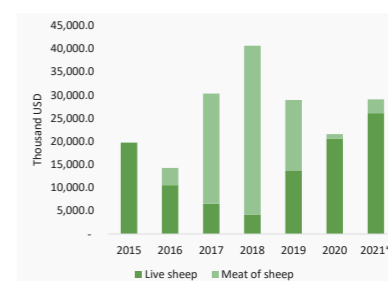
En 2022, les exploitations de 1 à 2 personnes s'élevaient à 94 248 unités, soit 2 513 unités de plus que les données de 2021. Cette légère augmentation des fermes de 1 à 2 personnes est due à la pandémie. Au cours de cette période, la population s'est davantage intéressée à l'agriculture.

Georgia exports live cattle mainly into two countries: Azerbaijan and Iraq; Frozen Beef export is mostly re-export to Azerbaijan, Turkmenistan and Armenia.



Exportations de bovins (vivants et viande)

Georgia exports live sheep to Saudi Arabia, Azerbaijan, Kuwait and Qatar; Sheep meat is exported to UAE, Kuwait and Qatar.



Exportations d'ovins (vivants et viande)

« Notre vision pour la Géorgie est d'en faire un symbole de stabilité, de paix, d'opportunités et de développement. Nous nous engageons à créer une économie forte et dynamique qui profite à tous nos citoyens. En même temps, nous construisons une société inclusive, innovante et tournée vers l'avenir ».

Gocha JAVAKHISHVILI,
Ambassadeur de Géorgie en France et à Monaco



LE SOMMET DE L'ÉLEVAGE, VITRINE DE L'ÉLEVAGE DE DEMAIN



L'innovation est un axe essentiel de progrès pour l'agriculture qui a connu ces dernières années un nouvel élan grâce à l'arrivée en nombre de jeunes entreprises sur le marché. Celles-ci proposent de nouvelles solutions qui s'appuient notamment sur l'apport de nouvelles technologies.

Pour favoriser la promotion de ces innovations auprès du plus grand nombre, le SOMMET propose **un village de start-up agricoles, La Grange à Innovations**, et organise le **concours des Sommets d'Or**.

LA GRANGE À INNOVATIONS

Espace dédié aux nouvelles solutions pour le monde de l'élevage, la Grange à Innovations revient pour sa 4^e édition au SOMMET.

Initiée en 2019, ce pavillon permet aux visiteurs de découvrir les innovations développées par des startups pour le domaine de l'élevage.

Fruit du travail entre 5 partenaires (SOMMET DE L'ÉLEVAGE, CRÉDIT AGRICOLE, VILLAGES BY CA, AGRONOV et VEGEPOLYS VALLEY) ce village de start-ups est conçu comme un lieu d'échanges et d'étonnement

En 2023, la Grange à Innovations présentera 15 startups ainsi qu'un programme de pitch et d'interventions centré autour des grandes thématiques actuelles du monde de l'élevage.

Cette année, la Grange à innovations proposera chaque jour des mini conférences pour illustrer l'innovation dans le secteur de l'élevage. Bien évidemment, chaque startup présentera son innovation, en quoi elle apporte une solution nouvelle aux problématiques des éleveurs mais aussi des porteurs de projets innovants issus du pôle de compétitivité VEGEPOLYS VALLEY et du pôle d'innovation AGRONOV viendront témoigner.

De nouveaux outils, applications, jeux à destination des éleveurs... seront à découvrir à cette occasion.

Nouveaux outils, témoignages et retour du terrain :

Rendez-vous Hall 1 pour dessiner ensemble le paysage de l'élevage de demain.

Contact presse

Emmanuelle ROUSSEAU
Responsable communication
VEGEPOLYS VALLEY
+ 33 (0)6 33 75 38 41
emmanuelle.rousseau@vegepolys-valley.eu

15 STARTUPS À DÉCOUVRIR DONT :

Agriéchange Agriéchange est la première plateforme en France d'échange de travaux, matériels, main d'oeuvre entre agriculteurs sans sortie de trésorerie. L'objectif est de baisser les coûts de revient tout en relevant le défi de la transition écologique.
www.agri-echange.org

Page up est spécialisée dans le développement de solutions mobiles et innovantes. L'entreprise dispose d'une expertise avancée autour des outils d'identifications (dont la technologie UHF, novatrice et bien adaptée au monde de l'élevage). Nos équipes de développement logiciel assurent le développement et la mise en place de solutions, dans un cadre expérimental ou industriel, incluant des applications mobiles mais aussi des plateformes Web d'administration et de suivi.
www.pageup.fr

Symbiose technologie : En élevage aussi, l'eau est une ressource précieuse ! Pour être à la hauteur des enjeux de demain, Symbiose Technologies développe 20 ans de solutions anti-sécheresse. L'entreprise propose outils et conseil pour la récupération d'eau de pluie, la potabilisation de l'eau (même en pâture), la protection de l'environnement face aux effluents et aux liquides dangereux et le stockage de gros volumes d'eau.
www.anti-secheresse.com

Weather Measures est le leader français de la météorologie spécialisée pour le secteur agricole. Basée à Clermont-Ferrand, l'entreprise développe ses propres algorithmes de traitement de donnée multi-sources à partir de données de satellites, de radars, de modèles météo et de données numériques. L'innovation apportée permet de fournir une météo spatialisée au km² sur l'ensemble d'un territoire adapté aux usages métiers et aux filières.
www.weather-measures.fr

K22, la solution dédiée aux acteurs de l'agroalimentaire pour gérer plus sereinement son activité ! Plus qu'un simple logiciel, K22 est un outil de gestion complet, adapté aux métiers de l'agroalimentaire qui facilite, automatise et sécurise la gestion des activités pour les GAEC, producteurs, affineurs, domaines viticoles, bouchers, charcutiers etc.

Aptimiz est une application smartphone de mesure automatique du temps de travail humain. Simple d'utilisation, et sans aucune saisie utilisateur, elle s'adapte à tous types d'utilisateurs et existe également sous la forme d'un capteur pour les personnes qui n'ont pas de smartphone. Grâce à la géolocalisation, Aptimiz détermine le temps passé dans les différentes zones de travail.
www.aptimiz.com

FEVE (FERMES EN VIE) facilite l'installation agricole pour répondre à l'urgence du renouvellement des générations et de la transition écologique grâce à deux leviers : sa foncière solidaire, et sa plateforme « La Grange » qui permet de construire et concrétiser un projet d'installation viable et durable grâce à des contenus techniques et des outils pratiques.
www.feve.co

Veragrow : 350 millions d'années ! C'est avec ce temps que les vers de terre ont traversé les âges et la sélection naturelle en fertilisant les sols dans un cercle vertueux d'enrichissement continu. VERAGROW est parvenu à concentrer ces vertus agronomiques dans des biostimulants liquides à base de notre lombricompost et d'ingrédients 100% d'origine naturelle permettant d'optimiser les doses d'intrants chimiques à apporter aux cultures.
www.veragrow.fr

Avec aussi :

- CR Industries
- Stock CO2
- Track 00

Et d'autres !





LES SOMMETS D'OR, DES INNOVATIONS POUR LES ÉLEVEURS

Encore une cuvée exceptionnelle pour les Sommets d'Or, concours de l'innovation du SOMMET DE L'ÉLEVAGE, organisé en partenariat avec le groupe de presse RÉUSSIR et la PAMAC (Presse Agricole du Massif Central), avec 89 dossiers déposés. Un record qui prouve le dynamisme des entreprises du secteur agricole.

Au final, dix récompenses attribuées et un prix spécial « Bien-être animal ».



Zoom sur le palmarès 2023

ÉQUIPEMENT D'ÉLEVAGE

Ardennes

LA BUVETTE



CLEAN-FLOW 230

Abreuvoir collectif constitué de quatre bols d'abreuvement

Abreuvoir collectif constitué de quatre bols d'abreuvement reliés à un local robinetterie pouvant être utilisés simultanément. Sa forme inédite lui confère une fonction autonettoyante. Associée à une robinetterie haut débit, il permet d'assouvir les besoins en eau importants des bovins tout en conservant l'eau propre plus longtemps et en réduisant considérablement les quantités d'eau gaspillée par lapement d'une part et lors des nettoyages d'autre part en diminuant à la fois la fréquence des vidanges et le volume d'eau jetée à chaque fois.

Pour aller plus loin www.labuvette.fr

Finistère

ROLLAND



Rollcontrol MAVIC Access-cible : solution de gestion d'épandage automatique à hautes performances

Conçu conjointement entre l'INRAe et la société Rolland. Le cycle d'épandage est automatisé en utilisant notamment des paramètres instantanés liés à l'outil (hérissons verticaux ou hérissons horizontaux + disques) et en imposant la section passante du produit. Grâce aux capteurs embarqués sur la machine, les informations captées adaptent tout au long de la phase d'épandage la valeur de la masse volumique. Cette valeur de couple va donc influencer sur la vitesse du tapis. Cette gestion améliore grandement les performances sociétales et environnementales de l'épandeur.

Pour aller plus loin www.remorquerolland.com

CABI MOOV : Poulailler mobile équipé pour poules pondeuses ou volailles de chair

Poulailler mobile tout équipé pour poules pondeuses ou volailles de chair, d'une capacité moyenne de 250 animaux évoluant à l'intérieur sur caillebotis. Il peut être livré en kit et ne nécessite pas d'entrer dans le poulailler, l'alimentation en aliment et la collecte des œufs se faisant depuis l'extérieur. Il répond à la réglementation sur les bâtiments d'élevage et la réglementation en agriculture biologique. La mobilité du poulailler est un plus pour les volailles en cas de forte chaleur l'été, ou pour les protéger du froid l'hiver. Par ailleurs, les volailles ont un accès libre à un parcours d'herbe fraîche en permanence. Cette rotation régulière du parcours réduit la pression insecte et donc le risque sanitaire.

Pour aller plus loin cabi-group.fr/produits/cabi-moov-le-poulailler-deplacable-autonome/

CABI GROUP

Tarn



MACHINISME AGRICOLE

Système ALTA (Altitude Assist.) - Assistance d'épandage en zone vallonnée

Le système ALTA optimise l'utilisation de l'engrais organique sur des terrains vallonnés ou zones montagneuses. Il se caractérise par un circuit de vidange avant (vidange descente) et un circuit de vidange arrière (vidange montée). La sélection du circuit se fait par deux vannes hydrauliques immergées pilotées manuellement depuis le terminal iControl 7S en cabine. Le dispositif ALTA évite les désamorçages du système de vidange et garantit un épandage régulier et homogène.

Pour aller plus loin www.pichonindustries.fr

SAMSON GROUP

Danemark
et France



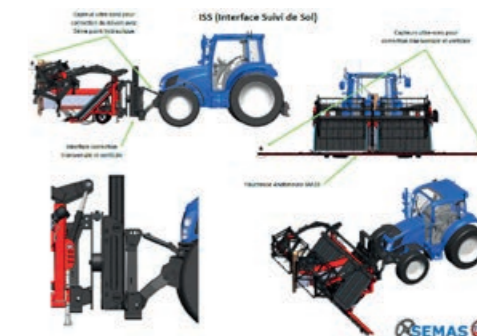
ISS (Interface Suivi de Sol)

Avec son interface trois points, ce dispositif permet de gérer de manière autonome les outils portés installés sur le relevage avant ou arrière. Trois axes d'articulations peuvent ainsi être actionnés : Position latérale droite gauche, position verticale bas haut et position profondeur (3ème point hydraulique). Les fonctionnalités de l'interface peuvent être gérées depuis la cabine. En supprimant les roues de terrage des outils au profit d'un report de charge sur les essieux moteurs, cette interface permet d'utiliser un tracteur moins lourd et moins puissant, avec plus de précision, et facilite la conduite du chauffeur.

Pour aller plus loin www.semas-fg.fr

SEMAS SARL

Marne



Récupération de biométhane à petite échelle pour une empreinte carbone négative

New Holland et Bennamann ont développé une solution modulaire, performante et économiquement soutenable pour récupérer et utiliser du biométhane comprimé (Bio-GNC), en capturant les émissions fugitives des stockages d'effluents. Le stockage des lisiers d'un élevage laitier, existant ou après mise aux normes, est recouvert d'une bâche à deux compartiments. Une fois la fosse couverte, une ferme de 90 vaches laitières / 150 UGB en Cornouaille a produit par exemple 20 t de bio-GNC. Un tracteur New Holland T6.180 Methane Power (155 Ch.) a été utilisé pendant 900 h, et 55 MWh d'électricité ont été produits avec le groupe électrogène, soit 85% des besoins de l'installation de traite. Par ailleurs, dans une région où les précipitations atteignent 1500 mm par an, le fait de couvrir la fosse de stockage des lisiers évite les phénomènes de dilution.

Pour aller plus loin <https://newholland.com>

BENNAMANN/ NEW HOLLAND FRANCE

Angleterre
et France





AURA - Mélangeuse Automotrice Autonome

La mélangeuse automotrice autonome AURA cumule l'ensemble des fonctions de chargement, de désilage, de pesée, de mélange, de distribution et de repousse-fourrages. L'éleveur dispose ainsi d'une solution d'alimentation de précision complètement autonome du silo à l'auge. Le dispositif de chargement permet le désilage directement au silo pour les ensilages ou encore directement dans les stocks de fourrages longs. D'une capacité de 3 m³, la mélangeuse assure une multidistribution au fil de la journée afin d'apporter régulièrement une ration fraîche depuis les silos et de limiter la compétition à l'auge.

Pour aller plus loin aura.kuhn.com/range/aura/fr/index.html



PUDAMA - FERTILISATION ULTRA LOCALISEE - SEMOIR MONOGRAINNE

La technologie PUDAMA s'intègre à la gamme de semoirs monograine Optima Kverneland. Son objectif est d'optimiser les performances de l'engrais starter apporté au semis monograine. Contrairement aux semoirs classiques, le PUDAMA dépose un spot d'engrais au niveau de chaque graine. Une brosse, positionnée au niveau de chaque enfouisseur, retient l'engrais. Grâce à un jet d'air pressurisé, la brosse s'ouvre et l'engrais est pulsé dans le sillon. L'intérêt agronomique de cette technique a été testé par des études de l'université de Cologne qui démontre une réduction de 25% de la dose d'engrais apportée en conservant 100% du rendement.

Pour aller plus loin fr.kverneland.com/



EasyShark - Benne à grappin à fermeture contre un mur

MAGSI lance la benne à grappin à fermeture contre un mur : EasyShark. Une nouveauté pour le secteur agricole, grâce à une cinématique novatrice de son grappin. Ce dernier descend tout droit devant le mur sans avoir le besoin de caver la benne préalablement. Un avantage considérable pour chaque utilisateur qui n'aura plus le besoin de descendre de son tracteur, télescopique ou autres pour venir reprendre le résidu de matière perdu par une benne dite « standard ».

Pour aller plus loin www.magsi.fr/

FOURNITURES POUR L'ÉLEVAGE



PathoBEEfull plus, Diagnostic Patho Bee®, Kit analytique pour dépister et évaluer les pathogènes abrités par l'abeille saine

Plusieurs typologies de pathogènes sont analysés sur des abeilles vivantes grâce au kit Patho Bee® : parasites intestinaux, bactéries et virus. Le nombre de pathogènes retenus, deux nosémas, la loque américaine et huit virus les plus représentatifs, permet d'évaluer le risque sanitaire au moindre coût analytique. A partir des commémoratifs transmis par l'apiculteur, des scénarios élaborés à partir des observations issues du rucher expérimental, des résultats analytiques, un expert clinicien propose un schéma de prévention du risque d'effondrement avec l'administration de Bee'Full@Plus. Hormis les médicaments de gestion de Varroa d., l'approche conventionnelle ne dispose pas d'antiviraux apicoles et interdit l'usage de tout médicament dans la gestion des nosémoses et des loques. Bee'Full@Plus est un aliment complémentaire dont l'administration précoce s'accompagne d'une réduction significative du portage des pathogènes.

Pour aller plus loin www.solunature.fr

PRIX SPÉCIAL BIEN - ÊTRE ANIMAL

Libre-service confort plus laitier

Système qui se positionne entre l'animal et l'auge permettant de cloisonner ceux-ci par le biais de parties cylindriques incurvées en matière PEHD. Le châssis est à couper à la longueur souhaitée. Il est fourni avec un ou plusieurs renforts pour muret (selon la longueur de châssis choisi). Les tubes en PEHD sont obturés. Le montage par modules s'adapte à toutes les largeurs de travées jusqu'à 6 mètres. Sa forme incurvée donne à l'animal la possibilité d'avancer sa tête au plus loin afin d'utiliser au mieux la surface d'une table d'alimentation béton avec moins de contrainte et plus de confort.

Pour aller plus loin www.jourdain-group.com



SAVE THE DATE !

Remise des prix Sommets d'Or aux 11 lauréats

Mardi 3 octobre • 17h - 18h

Hall d'accueil - Espace rencontres



Contact

Sophie CHATENET
Rédactrice en chef PAMAC
+33 (0)6 63 96 84 02 | s.giraud@reussir.fr



LES AMBASSADEURS 2.0 DU SOMMET DE L'ÉLEVAGE

Cette année encore, le SOMMET accueillera de nombreux créateurs de contenus qui se donneront rendez-vous pour découvrir les dernières nouveautés en matière d'agriculture et d'élevage, se retrouver et partager des moments de convivialité.

Trois d'entre eux seront les ambassadeurs 2.0 du SOMMET : Manon DUBOIS, Pauline GARCIA et Louis DEBARD. À travers vlog, reels, stories, publications, ils feront vivre à leurs milliers d'abonnés les coulisses du plus grand rendez-vous européen des professionnels de l'élevage.

Nous sommes allés à la rencontre de Manon et Pauline :

Manon DUBOIS aka manonandcows

Qui es-tu ?

Je m'appelle Manon, j'ai 20 ans et j'habite dans la jolie campagne corrézienne. J'ai passé un Bac STAV suivi d'un BTS Production animale, en lycée agricole.

Qu'est-ce que tu fais quand tu ne postes pas sur les réseaux sociaux ?

À l'heure actuelle je suis salariée dans une coopérative agricole. Je travaille dans 2 centres d'allotement, c'est à dire que je m'occupe de peser les bovins, de les trier ou encore de charger les camions pour l'export. C'est une alternative le temps de pouvoir m'installer avec mon père sur la ferme familiale d'ici quelques mois. Outre le fait de travailler à la coopérative, je suis passionnée d'élevage, plus particulièrement de l'élevage bovins et depuis peu de celui des ovins. C'est pour cela que je dédie mon temps libre à la ferme.

Comment en es-tu arrivée à l'influence ?

Les réseaux sociaux sont présents dans la vie de nombreuses personnes. La grande majorité des humains possèdent au moins un réseau social, c'est pour cela que j'ai décidé de partager mon métier et ma passion sur les réseaux sociaux. Aujourd'hui mes publications touchent des personnes de 17 à 55 ans allant de la France à l'Allemagne via l'Italie. Les

réseaux sociaux me permettent de partager mon quotidien à la ferme, d'expliquer au grand public pourquoi je fais telle ou telle chose avec mes vaches ou encore de répondre à toutes leurs questions.

Pourquoi avoir accepté de devenir ambassadrice du SOMMET ?

Avoir été choisie comme ambassadrice du SOMMET DE L'ÉLEVAGE pour cette édition 2023 a été une grande satisfaction pour moi. Je vais pouvoir rencontrer et parler à des personnes de mon métier. Cela va me permettre de mettre en valeur le monde agricole ainsi que notre territoire et montrer simplement ce que la France est capable de produire en termes de production agricole et en profiter pour parler de la transmission en élevage.

Qu'est-ce que le SOMMET représente pour toi ?

Le SOMMET reste l'événement incontournable pour tout passionné du monde agricole mais pas seulement. C'est le moment de l'année où dans le même jour on peut voir des moutons, des chevaux en passant par les tracteurs ou encore des vaches défilant dans un Zénith. Chaque année, il me permet de rencontrer de nouvelles personnes, de partager un joli moment entre passionnés et de découvrir de nouvelles choses. Cela fait 6 ans maintenant, que chaque année, je passe une journée au SOMMET.

Que signifie pour toi la durabilité en élevage ?

Face aux répercussions du changement climatique, la durabilité dans l'élevage est une question de plus en plus prégnante autant pour le monde agricole que pour la société. À l'heure actuelle il y a beaucoup de questions qui se posent autour du fait de savoir comment les exploitations sont capables de s'adapter face à ces aléas climatiques. Comme dans mon cas, par durabilité je comprends aussi pérennité et donc transmission des exploitations car pour que le monde agricole continue à vivre il faut aussi des nouvelles générations motivées et passionnées. Aujourd'hui la durabilité est malheureusement impactée par de nombreux facteurs, tels que le revenu des éleveurs, la transmission et l'image médiatique qui est faite autour de l'élevage.

Pour la suivre :

- manndbs
- @manonandcows
- @manonandcows

Pauline GARCIA aka etho_diversité

Qui es-tu ?

Je suis Pauline GARCIA, nîmoise, éleveuse en GAEC de vaches allaitantes Salers et Aubrac dans le Cantal sur la commune de Vèze. Installée depuis 2015.

Qu'est-ce que tu fais quand tu ne postes pas sur les réseaux sociaux ?

En plus de l'élevage de bovins, je suis comportementaliste animalière pour équins, bovins et caprins, fondatrice de ma société ETHO-DIVERSITE. Cela consiste à faire le trait d'union entre l'animal et l'humain pour mieux le comprendre, gagner en sécurité et en plaisir de travail. Je forme sur le terrain ou en ligne partout en France des éleveurs, les vétérinaires, les inséminateurs, les pareurs bovins, les ostéopathes animaliers, ingénieurs agro, techniciens d'élevage, nutritionnistes (+ de 6000 personnes déjà formées).

Je suis également auteure de livres édités à la France Agricole*. Je vulgarise les études scientifiques sur les réseaux sociaux pour sensibiliser les professionnels comme les amateurs au bien-être animal.

Avant de m'installer en tant qu'agricultrice dans le Cantal, j'ai travaillé 12 ans à Paris, dans les médias : radio, tv et production en tant que co-animatrice ou coordinatrice d'émissions.

Comment en es-tu arrivée à l'influence ?

C'est un excellent moyen de communiquer sur «l'agriculture positive» et de mettre en avant l'éthologie (étude du comportement) pour le bien-être des animaux et de l'humain.

Pourquoi avoir accepté de devenir ambassadrice du SOMMET ?

C'est un honneur pour moi de représenter l'agriculture au féminin au SOMMET DE L'ÉLEVAGE et d'apporter un regard éthologique sur le bien-être animal et de l'humain.

Le SOMMET DE L'ÉLEVAGE c'est avant tout un rassemblement autour des animaux et des éleveurs et mettre en avant des experts en comportement sur cet événement est pour moi fondamental. Je suis très fière de devenir « Miss Bien-être animal et humain » pour le SOMMET.

Qu'est-ce que le SOMMET représente pour toi ?

C'est un événement qui met en avant l'agriculture, les races locales, les savoir-faire, des techniques, de la technologie, des innovations. C'est aussi l'occasion pour les éleveurs de se retrouver, de passer des moments conviviaux. L'éleveur est parfois très isolé dans sa ferme et le SOMMET est donc une parfaite occasion pour en sortir et entretenir la vie sociale. J'y vais, chaque année, depuis 2013.

Que signifie pour toi la durabilité en élevage ?

La durabilité en élevage est multifactorielle et dépend de l'écologie, de l'économie et du social. Un élevage durable est avant tout vivable, viable et équitable.

Pour la suivre :

- @etho_diversite
- ethologie.diversite.equin.bovin.caprin
- etho_diversite
- pauline-garcia
- @etho-diversite

* en 2020 «le petit guide illustré du bien-être du bovin» - en juillet 2023 «petit guide illustré pour préparer son bovin aux concours agricoles, une approche éthologique»

ZOOM SUR

Louis DEBARD aka lauvergnat63

On ne présente plus Louis Debard. Depuis 2021, ce jeune auvertois de 22 ans est l'ambassadeur officiel du SOMMET DE L'ÉLEVAGE.

Salarié à temps plein dans une usine ligérienne d'installation de poteaux téléphoniques, il aide également son père dans la ferme familiale où il finalise son projet d'installation. « Pour le printemps prochain » précise le jeune homme toujours ravi d'endosser le rôle d'ambassadeur : « C'est une grande fierté car je suis auvergnat, ma famille est auvergnate et j'ai grandi ici. Lorsque les organisateurs du SOMMET m'ont contacté en 2020 pour être leur ambassadeur, je n'y croyais pas du tout ! Le SOMMET représente l'agriculture d'aujourd'hui et de demain, les éleveurs et la passion (car il faut être passionné pour être éleveur). Mais ça évoque également pour moi, les vacances car pour nombre d'éleveurs, venir au SOMMET est quasiment leur seul moment de vacances dans l'année. Pour moi, c'est la bonne vision du monde agricole : l'ambiance est cool, détendue on ne se prend pas la tête, c'est convivial. J'adore le SOMMET, il ne faut rien changer ! ».

En attendant de retrouver tous ses followers au SOMMET, il continue de promouvoir, via ses réseaux, son quotidien à la ferme et de partager sa passion avec le plus grand nombre !

Pour le suivre :

- @l.auvergnat63
- louis_dbrd



Mercredi 4 octobre 2023

Début	Fin	Durée	Événement	Lieu
8h	12h	4h	Concours National LIMOUSIN	Zénith d'Auvergne
9h	9h30	0h30	Présentation SALERS	Hall 3
09h30	10h	0h30	Présentation CHAROLAISE	Hall 3
10h	11h30	1h30	Concours ANGUS	Hall 3
11h30	12h	0h30	Présentation HIGHLAND CATTLE	Hall 3
12h	12h30	0h30	Présentation BAZADAISE	Hall 3
12h	13h30	1h30	Concours PARTHENAISE	Zénith d'Auvergne
13h30	16h	2h30	Concours AUBRAC	Zénith d'Auvergne
14h	15h30	1h30	Vente aux enchères ESPACE IA : Charolais Univers	Hall 3
15h30	16h	0h30	Présentation GASCONNE DES PYRÉNÉES	Hall 3
16h	16h30	0h30	Présentation FERRANDAISE	Hall 3
16h	18h	2h	Vente aux enchères Génétique Races de France	Zénith d'Auvergne
16h30	17h30	1h	Présentation ÉQUINE (chevaux de trait)	Hall 3
18h30	20h00	1h30	Soirée Internationale de l'Élevage	Zénith d'Auvergne

Jeudi 5 octobre 2023

Début	Fin	Durée	Événement	Lieu
8h30	11h30	3h	Concours SALERS	Zénith d'Auvergne
9h	9h30	0h30	Présentation HIGHLAND CATTLE	Hall 3
9h30	10h	0h30	Présentation BAZADAISE	Hall 3
10h	10h30	0h30	Présentation CHAROLAISE	Hall 3
10h30	11h	0h30	Présentation ESPACE IA : AURIVA Élevage - YPERIOS	Hall 3
11h	12h30	1h30	Trophée des Massifs	Hall 3
11h30	13h	1h30	Concours GASCONNE DES PYRÉNÉES	Zénith d'Auvergne
13h	17h	4h00	Concours National LIMOUSIN	Zénith d'Auvergne
14h	14h30	0h30	Présentation BLONDE D'AQUITAINE	Hall 3
14h30	15h	0h30	Présentation PARTHENAISE	Hall 3
15h	15h30	0h30	Présentation FERRANDAISE	Hall 3
15h30	16h	0h30	Présentation ROUGE DES PRÉS	Hall 3
16h	16h30	0h30	Présentation AUBRAC	Hall 3
16h30	17h	0h30	Présentation GENES DIFFUSION	Hall 3
17h	17h30	0h30	Présentation ESPACE IA : PARTHENAISE	Hall 3
17h	19h	2h	Vente aux enchères LIMOUSINE	Zénith d'Auvergne

Vendredi 6 octobre 2023

Début	Fin	Durée	Événement	Lieu
8h30	11h30	3h	Concours CHAROLAISE	Zénith d'Auvergne
9h30	10h	0h30	Présentation HEREFORD	Hall 3
10	10h30	0h30	Présentation ANGUS	Hall 3
10h30	11h	0h30	Présentation ROUGE DES PRÉS	Hall 3
11h	11h30	0h30	Présentation BLONDE D'AQUITAINE - LIMOUSINE - BAZADAISE - PARTHENAISE	Hall 3
11h30	12h	0h30	Présentation AUBRAC	Hall 3
11h30	13h	1h30	Concours BLANC BLEU	Zénith d'Auvergne
13h	17h30	4h30	Concours National LIMOUSIN	Zénith d'Auvergne
14h	14h30	0h30	Présentation FERRANDAISE	Hall 3
14h30	15h	0h30	Présentation CHAROLAISE	Hall 3
15h	17h	2h	Présentation des Champions 2022	Hall 3

ZOOM SUR LA PROGRAMMATION 2023

BOVINS VIANDE



📍 Hall 3 - Zénith d'Auvergne

- CONCOURS NATIONAL LIMOUSIN (400 animaux) + vente aux enchères
- Concours des races BLONDE D'AQUITAINE, BAZADAISE, HEREFORD, PARTHENAISE, AUBRAC, SALERS, GASCONNE DES PYRÉNÉES, CHAROLAISE, BLANC BLEU, ROUGE DES PRÉS et ANGUS.
- Présentations des races FERRANDAISE et HIGHLAND CATTLE.
- **Au total 750 animaux**

Mardi 3 octobre 2023

Début	Fin	Durée	Événement	Lieu
8h	12h30	4h30	Concours National LIMOUSIN	Zénith d'Auvergne
9h30	11h	1h30	Concours ROUGE DES PRÉS	Hall 3
11h	11h30	0h30	Présentation FERRANDAISE	Hall 3
11h30	12h30	1h00	Présentation ESPACE IA : Charolais Univers	Hall 3
13h	15h	2h00	Concours BLONDE D'AQUITAINE	Zénith d'Auvergne
14h	14h30	0h30	Présentation PARTHENAISE	Hall 3
14h30	15h	0h30	Présentation SALERS	Hall 3
15h	15h30	0h30	Présentation GASCONNE DES PYRÉNÉES	Hall 3
15h	16h30	1h30	Concours BAZADAISE	Zénith d'Auvergne
15h30	16h	0h30	Présentation ESPACE IA : AURIVA Élevage	Hall 3
16h	16h30	0h30	Présentation ESPACE IA : UALC - CREALIM	Hall 3
16h30	17h	0h30	Présentation AUBRAC	Hall 3
16h30	18h	1h30	Concours HEREFORD	Zénith d'Auvergne
17h	17h30	0h30	Présentation CHAROLAISE	Hall 3

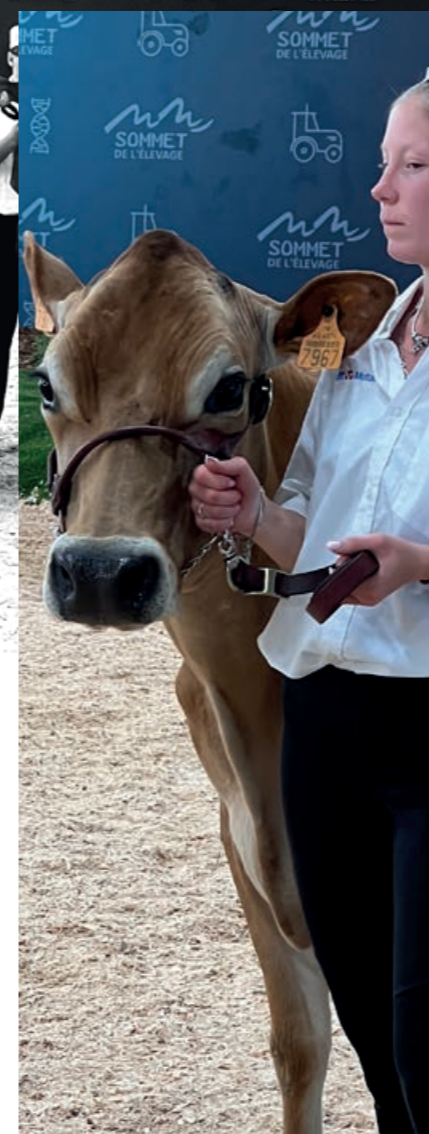


BOVINS LAIT



📍 Hall 4

- Concours National BRUNE (150 animaux) + vente aux enchères de génisses
- Concours des races MONTBÉLIARDE, NORMANDE, ABONDANCE, TARENTEISE, SIMMENTAL, PRIM'HOLSTEIN et JERSIAISE
- Présentation des races HÉRENS et PIE ROUGE
- Lutte de vaches de race HÉRENS.
- **Au total 532 animaux**



Mardi 3 octobre 2023

Début	Fin	Durée	Événement	Lieu
10h	16h30	6h30	Concours Interrégional MONTBÉLIARDE	Hall 4
16h30	18h30	2h	Concours ABONDANCE	Hall 4
17h	18h	1h	Lutte de vaches de race HÉRENS	Pôle Équin - Petite carrière

Mercredi 4 octobre 2023

Début	Fin	Durée	Événement	Lieu
10h	10h30	0h30	Présentation PIE ROUGE	Hall 4
10h30	12h30	2h	Concours NORMANDE	Hall 4
12h30	14h30	2h	Concours TARENTEISE	Hall 4
14h30	17h30	3h	Concours SIMMENTAL	Hall 4
17h30	18h00	0h30	Présentation HÉRENS	Hall 4
18h30	20h00	1h30	Soirée Internationale de l'Élevage	Zénith d'Auvergne

Jeudi 5 octobre 2023

Début	Fin	Durée	Événement	Lieu
9h	9h30	0h30	Présentation PIE ROUGE	Hall 4
9h30	11h	1h30	Concours National BRUNE : Présentation raciale et présentation descendance / Présentation lots à la vente	Hall 4
11h	12h	1h	Trophée des Massifs	Hall 4
12h	18h	6h	Concours National BRUNE et vente aux enchères	Hall 4

Vendredi 6 octobre 2023

Début	Fin	Durée	Événement	Lieu
9h30	14h	4h30	Concours PRIM'HOLSTEIN	Hall 4
14h	15h30	1h30	Concours JERSIAISE	Hall 4
15h30	16h	0h30	Présentation HÉRENS	Hall 4



OVINS / CAPRINS



Hall 5

- Concours nationaux des races SOUTHDOWN et CHARMOISE
- Concours interrégionaux des races ILE DE FRANCE, MOUTON CHAROLLAIS, SUFFOLK et TEXEL
- Présentation de diverses races ovines et caprines françaises
- Ventes aux enchères de béliers HAMPSHIRE et SUFFOLK
- Développement de la présence des filières laitières ovine et caprine avec des temps forts dédiés sur le ring
- 3 000 m² en extérieur pour présenter la tonte et la laine, le travail des chiens de troupeau et les Ovinpiades
- **Au total plus d'une trentaine de races ovines et caprines soit plus de 400 animaux**

Mardi 3 octobre 2023

Début	Fin	Durée	Événement
9h	9h30	0h30	Démonstration du travail des chiens de troupeau avec des oies
9h30	10h	0h30	Les rustiques : des races modernes face aux changements
10h	11h	1h	Présentation de la race THONES ET MARTHOD et de la Ferme de Pipo
11h	11h30	0h30	Animation : Les constats de gestation, une technique indispensable pour accompagner l'éleveur
11h30	12h	0h30	La filière laitière caprine française : une filière dynamique
12h	12h30	0h30	Intérêts de l'investissement génétique pour son troupeau
12h30	13h	0h30	Les races ovines laitières des Pyrénées et la race CORSE : des brebis laitières adaptées à leurs territoires
13h	13h30	0h30	Présentation de la race SOLOGNOTE
13h30	14h	0h30	Animation : Quelques clés pour choisir son bélier
14h	17h	3h	Concours interrégional MOUTON CHAROLLAIS

Mercredi 4 octobre 2023

Début	Fin	Durée	Événement
09h	09h30	0h30	Démonstration du travail des chiens de troupeau avec des oies
09h30	10h	0h30	Présentation de la race ROMANE
10h	12h	2h	Concours Interrégional TEXEL
12h	12h30	0h30	Les rustiques : des races modernes face aux changements
12h30	13h30	1h	La filière française du lait de brebis et ses races laitières
13h30	14h	0h30	Présentation du MOUTON VENDÉEN
14h	14h30	0h30	La filière laitière caprine française : une filière dynamique
14h30	16h30	2h	Concours Interrégional ILE DE FRANCE
16h30	17h	0h30	Animation : Les constats de gestation, une technique indispensable pour accompagner l'éleveur
18h30	20h	1h30	Soirée Internationale de l'Élevage - Zénith d'Auvergne

Jeudi 5 octobre 2023

Début	Fin	Durée	Événement
9h	10h	1h	Trophée laine des Volcans - Concours lainier
10h	10h30	0h30	La filière laitière caprine française : une filière dynamique
10h30	11h	0h30	Présentation de la race LACAUNE
11h	11h30	0h30	Le MOUTON VENDÉEN : une race bouchère d'exception
11h30	12h30	1h	ROM Sélection : des races et de la R&D pour votre futur
12h30	13h30	1h	La filière française du lait de brebis et ses races laitières
13h30	14h	0h30	Animation : Certificat de Spécialisation Ovine
14h	15h	1h	Animation : Quelques repères sur le croisement
15h	16h30	1h30	Concours national SOUTHDOWN
16h30	17h	0h30	Animation : Utilisation des Sonnaillies

Vendredi 6 octobre 2023

Début	Fin	Durée	Événement
9h	9h30	0h30	Démonstration du travail des chiens de troupeau avec des oies
09h30	10h	0h30	La diversité des races caprines en France
10h	11h	1h	Présentation des races GEODE
11h	14h00	3h	Concours interrégional SUFFOLK (femelles Prestige) et vente aux enchères de béliers
14h	15h30	1h30	Concours national CHARMOISE
15h30	17h	1h30	Vente de béliers HAMPSHIRE sortis de station



TEMPS FORTS :

- de nombreuses animations chaque jour (constat de gestation, choix du bélier, Certificat de Spécialisation Ovine, croisement, sonnaillies ...).
- démonstration du travail des chiens de troupeau avec des oies le mardi, mercredi et vendredi matin de 9h à 9h30.
- stand Inn'Ovin : animation autour de l'installation en élevage ovine.

- Ovinpiades de découvertes le jeudi sur le ring ovine extérieur.
- espace tonte : Démonstrations quotidiennes de tonte et du travail de la laine.
- espace chiens de troupeau : Démonstrations quotidiennes du travail des chiens avec des ovins. *Démonstrations chaque jour sur brebis et oies à 10h, 14h et 16h30 près de l'entrée 6.*

Contact presse

Marine PENON
Responsable pôle ovins
marine.penon@aura.chambagri.fr | +33 (0)7 86 12 90 84

SAVE THE DATE !
Les Ovinpiades
Jeudi 5 octobre
Extérieur du Hall Ovin

À destination des élèves des établissements d'enseignement agricole de 16 à 24 ans, les Ovinpiades des Jeunes Bergers sont une invitation à découvrir le métier d'éleveur de brebis de l'intérieur. À travers des gestes concrets et de nombreux échanges avec des professionnels, l'objectif de ce concours est de susciter des vocations et ainsi donner envie à une nouvelle génération de s'installer en élevage ovine.



Mercredi 4 octobre 2023

Grande Carrière

Début	Fin	Durée	Événement
9h30	13h30	4h	Concours COMTOIS
13h30	13h45	0h15	Montage piste
13h45	15h	1h15	EquiTrait Jeune <i>Bât</i>
15h	15h30	0h30	Démo attelage (toutes races)
15h45	17h	1h15	EquiTrait Jeune <i>Cocher</i>
17h	18h30	1h30	Rappel/Laitons/Bandes Comtois
18h30	19h	0h30	Hersage

Petite Carrière

Début	Fin	Durée	Événement
8h30	8h45	0h15	Hersage
9h30	10h15	0h45	EquiTrait Jeune - <i>Garnissage</i>
10h15	11h15	1h	EquiTrait Jeune - <i>Présentation</i>
11h15	12h30	1h15	Parade équine Cheval Auvergne / Race traits / Ânes et mules / Chevaux et poneys
12h30	13h	0h30	Présentation FEA
13h	13h15	0h15	Hersage
13h15	14h15	1h	Vente jument
14h15	15h45	1h30	Parade équine Cheval Auvergne / Race traits / Ânes et mules / Chevaux et poneys de sang
15h45	16h15	0h45	Présentation FEA
16h15	16h30	0h15	Hersage
16h45	18h	1h15	EquiTrait Jeune - <i>Traineau</i>

Espace équin

- Concours d'élevage pour les 4 races de trait majeures dans le massif central (Cheval de trait Breton, Trait Comtois, Ardennais et Percheron) mais aussi pour la race de chevaux Selle Français et Cheval Auvergne
- Présentation des races d'équidés : races de chevaux de trait, de territoire, d'ânes et mules et chevaux et poneys de sang
- Démonstration d'outils de traction animale avec des équidés de travail
- Vente de chevaux et poneys de sang
- **Au total plus de 300 animaux**

Mardi 3 octobre 2023

Grande Carrière

Début	Fin	Durée	Événement
9h30	13h30	4h	Concours BRETON
14h	17h	3h	Equidés Cup Mania montée
17h	18h30	1h30	Rappel/Laitons/Bandes Breton
18h30	19h	0h30	Hersage

Petite Carrière

Début	Fin	Durée	Événement
8h30	8h45	0h15	Hersage
9h30	11h30	2h	Equidés Cup complicité
11h30	12h15	0h45	Vente jument
12h15	12h30	0h15	Hersage
12h30	13h	0h30	Présentation FEA
13h	14h	0h30	Parade équine Cheval Auvergne / Race traits / Ânes et mules / Chevaux et poneys
14h	14h15	0h15	Hersage
14h15	16h30	2h15	Concours CHEVAL D'AUVERGNE
16h30	17h	0h30	Présentation FEA
17h	18h	1h	Lutte vaches Hérens
18h	18h15	0h15	Hersage

La durabilité dans l'élevage équin

La Société Française des Équidés de Travail (SFET) encourage le développement du pâturage mixte, qui consiste à conduire différentes espèces d'herbivores sur une même surface au cours de la saison de pâturage.

Il présente de nombreux avantages pour la gestion des prairies, comme l'amélioration du contrôle de l'embroussaillage permettant le maintien de la diversité des paysages, une valorisation complète de la ressource herbagère pour une gestion facilitée des prairies, ou encore un contrôle du parasitisme gastro intestinal grâce à une moindre contamination des sols.

Une action simple pour préserver la biodiversité des milieux et contribuer à la création de l'élevage de demain, plus responsable, plus respectueux, pérenne.

Jedi 5 octobre 2023

Grande Carrière

Début	Fin	Durée	Événement
9h30	9h45	0h15	Races Traits + Ânes/mules
9h45	10h	0h15	Cheval Auvergne
10h	11h	1h	EquiTrait Jeune - <i>Montée</i>
11h	12h15	1h15	Trophée des Massifs
12h15	12h30	0h15	Hersage
12h30	13h	0h30	Remise prix Trophée des Massifs
13h	16h	3h	Concours 3 ans SF M&A monté et sauté
16h	17h	1h	EquiTrait Jeune - Ludique
17h	18h30	1h30	Rappel/Laitons/Bandes Ardennais
18h30	19h	0h30	Hersage

Petite Carrière

Début	Fin	Durée	Événement
7h30	8h	0h30	Hersage
8h45	11h15	2h30	Concours 3 ans SF Saut en liberté, en main
11h15	11h30	0h15	Hersage
11h30	17h	6h30	Concours ARDENNAIS
17h15	17h30	0h15	Présentation FEA
17h30	18h	0h30	Résultat EquiTrait Jeune

Vendredi 6 octobre 2023

Grande Carrière

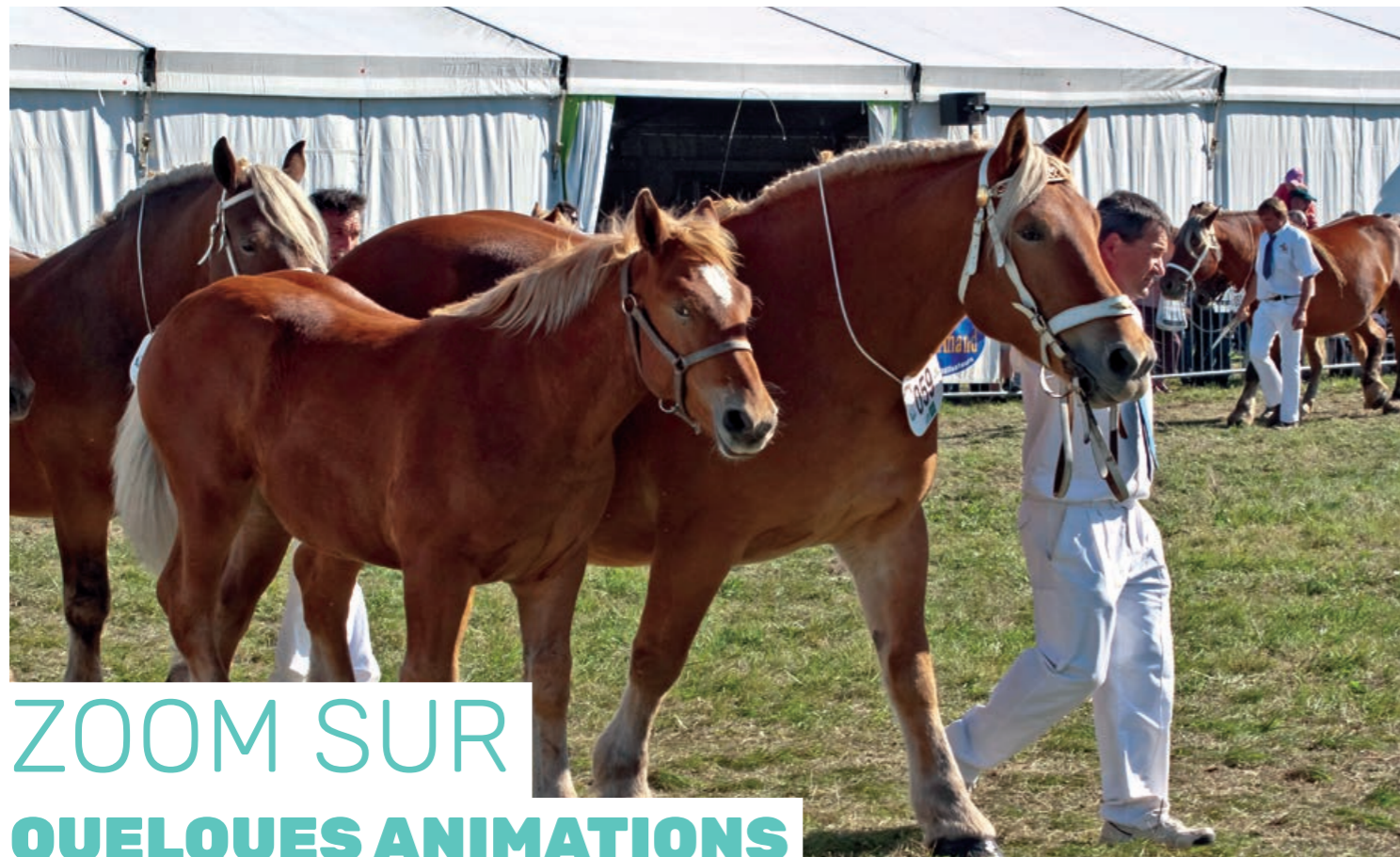
Début	Fin	Durée	Événement
8h	8h45	0h45	Montage piste
8h45	10h45	2h	Equidés Cup complicité
10h45	11h15	0h30	Présentation FEA
11h15	11h30	0h15	Hersage
12h	16h	4h	Equidés Cup Mania attelée Traction
16h	17h30	1h30	Rappel/Laitons/Bandes Percheron

Petite Carrière

Début	Fin	Durée	Événement
8h30	8h45	0h15	Hersage
9h30	10h30	1h	Vente jument
10h30	15h45	5h15	Concours PERCHERON
15h30	17h	1h30	Parade équine Cheval Auvergne / Race traits / Ânes et mules / Chevaux et poneys

Contact presse

Cloé BLANCHARD
Chargée de mission SFET
+33 (0)6 36 57 30 34 | cloeblanchard11@gmail.com



ZOOM SUR QUELQUES ANIMATIONS DU PÔLE ÉQUIN

Nouveau !

Concours National Modèles & Allures Cheval d'Auvergne

Pour la première fois, le pôle équin du SOMMET DE L'ÉLEVAGE accueillera le National Cheval d'Auvergne. 20 chevaux de race Auvergne qualifiés seront présentés et jugés pour ce concours Modèles & Allures National organisé par l'Association Nationale du Cheval de Race Auvergne. Les concours de « Modèle & Allures » sont des concours d'élevage d'équidés ouverts au public, ayant pour objectifs de :

- mettre en valeur les meilleurs sujets dans un but de sélection.
- caractériser les reproducteurs selon les objectifs déterminés d'un programme d'élevage et ainsi participer au contrôle de performances réalisé par les stud-books.
- attribuer des qualifications aux reproducteurs, selon les objectifs de chaque race.
- inciter à la préparation du jeune cheval afin de faciliter sa mise en marché.
- favoriser les lieux de rencontre des acteurs de la commercialisation.
- contribuer à la promotion des races.

Mardi 3 octobre • 14h15 – 16h30

Contact

chevalauvergne@orange.fr

Concours Équidés Cup

Mis en place par la Société Française des Équidés de Travail (SFET), le circuit Équidés Cup est un circuit de compétition de loisirs de la filière des équidés de travail.

Les participants se rencontrent tout au long de l'année, d'octobre à septembre, au cours de plusieurs concours de qualification organisés partout en France, avec différentes épreuves. Lors du SOMMET DE L'ÉLEVAGE les participants peuvent concourir sur des épreuves de : complicité en main, maniabilité montée, traction et maniabilité attelée.

Une finale annuelle nationale, dotée par la SFET et nos partenaires, rassemble les meilleurs compétiteurs du circuit pour une ultime rencontre afin de clôturer la saison de concours.

Mardi 3 octobre : 9h30 – 11h30 / 14h00 – 17h00
Vendredi 6 octobre : 8h45 – 10h45 / 12h00 – 16h00

Contact

Cloé BLANCHARD
Chargée de mission SFET
+33 (0)6 36 57 30 34 | cloeblanchard11@gmail.com



Challenge Équi-Trait-Jeunes

Porté par la SFET (Société Française des Équidés au Travail), Equi-Trait est une compétition ludique destinée aux lycéens en formation agricole autour de l'utilisation des équidés de travail (ânes, chevaux de trait, chevaux et poneys de territoire).

Par équipe, les élèves entre 15 et 25 ans, participent à diverses épreuves (toiletage et présentation de l'animal, parcours du cocher, parcours en main, parcours au traineau, débardage, parcours monté).

Le Challenge Équi-Trait-Jeunes est un véritable outil pédagogique au service des enseignants. De plus, il permet la promotion de la filière des équidés de travail auprès des jeunes, en démontrant toute la modernité qu'offrent les chevaux de trait, les chevaux et poneys de territoire, les ânes et mulets. Il est le challenge idéal pour découvrir de façon ludique une orientation professionnelle plus que jamais en accord avec le développement du monde de demain.

Mercredi 4 octobre : 13h15 – 17h00

Jeudi 5 octobre : 10h00 – 11h00 / 16h00 – 17h00

Contact

Cloé BLANCHARD
Chargée de mission SFET
+33 (0)6 36 57 30 34 | cloeblanchard11@gmail.com



Trophée des Massifs

Concours de pointage d'animaux par des élèves de lycées agricoles. Les participants viennent de toute la région Auvergne-Rhône-Alpes et des régions frontalières.

3 épreuves différentes :

- jugement bovins viande – ring du Hall 3
- jugement bovins lait – ring du Hall 4
- jugement chevaux – Grande carrière

Jeudi 5 octobre de 11h à 12h

Remise des prix le jeudi 5 octobre à 12h30 sur la grande carrière du pôle équin.

Contact

M. LORNAGE
Lycée agricole de Marmilhat (63)
+33 (0)6 25 93 73 21



PROGRAMME DES CONFÉRENCES

Centre de conférences

Mardi 3 octobre 2023

Comment faire matcher, en agriculture, les nouvelles attentes des employeurs et des salariés demain ?

CHAMBRE RÉGIONALE D'AGRICULTURE AUVERGNE-RHÔNE-ALPES ET
FRSEA AUVERGNE-RHÔNE-ALPES

9h - 12h // Salle de conférence 5
Contact : Anne VERNET / +33 (0)6 30 60 22 54
anne.vernet@aura.chambagri.fr

Éleveurs, vétérinaires et collectivités : des acteurs au service des territoires

VETAGROSUP
9h - 12h // Salle de conférence 1AB
Contact : Kevin BOUCHERET / +33 (0)6 72 26 69 74/
kevin.boucheret@vetagro-sup.fr

Observer l'impact du changement climatique sur l'agriculture, avec oracle

CHAMBRE RÉGIONALE D'AGRICULTURE AUVERGNE-RHÔNE-ALPES
9h - 12h // Salle de conférence 1C
Contact : Anne VERNET / +33 (0)6 30 60 22 54 /
anne.vernet@aura.chambagri.fr

Attentes et besoins des producteurs de lait européens : les résultats du projet Resilience4Dairy

INSTITUT DE L'ÉLEVAGE
9h30 - 10h // Salle de conférence 3
Contact : Muriel REULLIER / +33 (0)6 73 98 86 17 /
muriel.reullier@idele.fr

La Géorgie : une terre d'avenir pour l'élevage français

MINISTÈRE DE LA PROTECTION DE L'ENVIRONNEMENT ET DE
L'AGRICULTURE DE GÉORGIE
10h - 12h30 // Salle de conférence 2
Contacts : Nargizi ZIBZIBADZE / (+ 995) 599 463 634 (Géorgie) /
(+33) (0) 6 98 89 51 47 (France) / n.zibzibadze@gmail.com

Comment améliorer les performances environnementales et économiques en élevage ovin ? les 1^{ers} résultats du projet LIFE Green Sheep

INSTITUT DE L'ÉLEVAGE
10h15 - 10h45 // Salle de conférence 3
Contact : Muriel REULLIER / +33 (0)6 73 98 86 17 /
muriel.reullier@idele.fr

AP3C - Quel avenir pour les filières agricoles du Massif central face au changement climatique ?

SIDAM COPAMAC MASSIF CENTRAL
10h30 - 12h // Salle de conférence A - Hall 2
Contact : Léa GENEIX / + 33 (0)4 73 28 78 32 / + (0)6 47 81 05 84 /
lea.geneix.sidam@aura.chambagri.fr

Le projet Transmission Past'Orale pour améliorer la compréhension et la transmission des gestes agropastoraux de berger par leur oralisation

INSTITUT DE L'ÉLEVAGE
11h - 11h30 // Salle de conférence 3
Contact : Muriel REULLIER / +33 (0)6 73 98 86 17 /
muriel.reullier@idele.fr

Optimisations fonctionnelles et Ergonomiques en Traitement bovin : premiers résultats du CASDAR IP ErgoTraite

INSTITUT DE L'ÉLEVAGE
11h45 - 12h15 // Salle de conférence 3
Contact : Muriel REULLIER / +33 (0)6 73 98 86 17 /
muriel.reullier@idele.fr

Mobiliser l'albédo des prairies pour atténuer le changement climatique

INSTITUT DE L'ÉLEVAGE
12h30 - 13h // Salle de conférence 3
Contact : Muriel REULLIER / +33 (0)6 73 98 86 17 /
muriel.reullier@idele.fr

VICTOR - Vandes en Circuits courts : comment les éleveurs transforment leurs viandes et charcuteries en circuits courts ?

INSTITUT DE L'ÉLEVAGE
13h30 - 14h00 // Salle de conférence 3
Contact : Muriel REULLIER / +33 (0)6 73 98 86 17 /
muriel.reullier@idele.fr

Le pastoralisme régional : une économie rurale au contact d'autres usages

AUVERGNE ESTIVES
14h - 17h // Salle de conférence 1
Contact : Laurent BOUSCARAT / +33 (0)4 71 68 38 31 /
laurent.bouscarat@cantal.chambagri.fr

Towards better animal husbandry practices: understanding the evolving concept of animal welfare

INRAE
14h - 15h // Salle de réunion du Club International (Zénith)
Contacts : Sabrina GASSER / (+33) (0) 4 73 62 40 35 /
(+33) (0) 6 75 39 67 24 / sabrina.gasser@inrae.fr
N.B. : conférence tenue en anglais

Etre éleveur.euse en 2023 : analyse sociologique du sens du métier dans le cadre du projet Entr'ACTES

INSTITUT DE L'ÉLEVAGE
14h15 - 14h45 // Salle de conférence 3
Contact : Muriel REULLIER / +33 (0)6 73 98 86 17 /
muriel.reullier@idele.fr

Bœuf et agneau de Nouvelle-Zélande : quels défis pour les filières françaises ?

INSTITUT DE L'ÉLEVAGE
15h - 16h30 // Salle de conférence 3
Contact : Muriel REULLIER / +33 (0)6 73 98 86 17 /
muriel.reullier@idele.fr

Le développement agricole du temps de la modernisation à celui des transitions au prisme de l'histoire de l'Institut de l'élevage

INSTITUT DE L'ÉLEVAGE
17h - 18h // Salle de conférence 3
Contact : Muriel REULLIER / +33 (0)6 73 98 86 17 /
muriel.reullier@idele.fr

Mercredi 4 octobre 2023

PACTE LOA : découvrez les propositions issues de la consultation dans les établissements agricoles d'Auvergne-Rhône-Alpes

CHAMBRE RÉGIONALE D'AGRICULTURE AUVERGNE-RHÔNE-ALPES
9h - 12h // Salle de conférence 2
Contact : Anne VERNET / +33 (0)6 30 60 22 54 /
anne.vernet@aura.chambagri.fr

Que nous apprend le dernier recensement de l'agriculture sur le renouvellement des éleveurs dans le Massif central ?

VETAGROSUP
9h - 12h // Mezzanine Foyer
Contact : Kevin BOUCHERET / +33 (0)6 72 26 69 74 /
kevin.boucheret@vetagro-sup.fr

Tout ce qui est bon dans le cochon : Le porc source de valeur pour les autres productions agricoles.

LE PORC FRANÇAIS - INTERPROFESSIONS PORCINES
9h - 12h // Salle de conférence B - Hall 2
Contact : Bruno DOUNIES / +33 (0)4 73 28 77 81 /
bruno.dounies@porcmontagne.com

LIFE Carbon Farming - Rémunérer les agriculteurs pour leurs réductions d'empreinte carbone

INSTITUT DE L'ÉLEVAGE
9h30 - 10h00 // Salle de conférence 3
Contact : Muriel REULLIER / +33 (0)6 73 98 86 17 /
muriel.reullier@idele.fr

Adapter les bâtiments de petits ruminants au stress thermique estival

INSTITUT DE L'ÉLEVAGE
10h15 - 10h45 // Salle de conférence 3
Contact : Muriel REULLIER / +33 (0)6 73 98 86 17 /
muriel.reullier@idele.fr

Valoriser les méteils fourragers en bovins lait et viande

ARVALIS - INSTITUT TECHNIQUE AGRICOLE
10h30 - 11h30 // Salle de conférence 5
Contact : Chloé MALAVAL-JUERY / +33 (0)6 30 51 01 50 /
c.malavaljuery@arvalis.fr

Flambée des charges : des pistes pour s'adapter en ovins viande

INSTITUT DE L'ÉLEVAGE
11h - 11h30 // Salle de conférence 3
Contact : Muriel REULLIER / +33 (0)6 73 98 86 17 /
muriel.reullier@idele.fr

Émission d'ammoniac en élevage bovin : enjeux et pistes d'atténuation

INTERBEV, CNIEL et IDELE
11h00 - 12h00 // Salle de conférence 6
Contact : Carole CHENEAU / +33 (0)4 73 28 77 81 /
ccheneau@interbevauva.fr

Sursemis de méteil fourrager dans une luzernière

ARVALIS - INSTITUT TECHNIQUE AGRICOLE
11h30 - 12h30 // Salle de conférence 5
Contact : Chloé MALAVAL-JUERY / +33 (0)6 30 51 01 50 /
c.malavaljuery@arvalis.fr

Lait de brebis en France, quelles évolutions dans un contexte inflationniste (production et marché) ?

INSTITUT DE L'ÉLEVAGE
11h45 - 12h15 // Salle de conférence 3
Contact : Muriel REULLIER / +33 (0)6 73 98 86 17 /
muriel.reullier@idele.fr

Impacts de la prédation par le loup et de la mise en protection des troupeaux sur les élevages ovins du Sud-Est

INSTITUT DE L'ÉLEVAGE
12h30 - 13h00 // Salle de conférence 3
Contact : Muriel REULLIER / +33 (0)6 73 98 86 17 /
muriel.reullier@idele.fr

Agrivoltaïsme, comment garantir le maintien de l'activité d'élevage ?

INSTITUT DE L'ÉLEVAGE
14h00 - 14h // Salle de conférence 3
Contact : Muriel REULLIER / +33 (0)6 73 98 86 17 /
muriel.reullier@idele.fr

Évaluation multicritère par simulations de leviers allant vers l'autonomie protéique à l'échelle exploitation en bovin viande

ARVALIS - INSTITUT TECHNIQUE AGRICOLE
14h - 15h // Salle de conférence 5
Contact : Chloé MALAVAL-JUERY / +33 (0)6 30 51 01 50 /
c.malavaljuery@arvalis.fr

Idées reçues sur le bien-être des animaux d'élevage : place au débat

LA COOPÉRATION AGRICOLE AUVERGNE RHONE ALPES
14h – 17h // Salle de conférence 2
Contact : Fabien SEVIN / +33 (0)6 12 94 62 75/
fsevin@ara.lacoopagri.coop

Quels éclairages économiques pour la définition et l'évaluation des stratégies des filières sous SIQO ?

INAO
14h – 17h // Salle de conférence 6
Contact : Nadia MICHAUD / +33 (0)1 73 30 38 78 /
n.michaud@inao.gouv.fr

Alternatives d'approvisionnement en eau – Panorama international

INSTITUT DE L'ÉLEVAGE
14h45 – 15h15 // Salle de conférence 3
Contact : Muriel REULLIER / +33 (0)6 73 98 86 17 /
muriel.reullier@idele.fr

Les effluents d'élevage : une mine d'or à valoriser

ARVALIS - INSTITUT TECHNIQUE AGRICOLE
15h – 16h // Salle de conférence 5
Contact : Chloé MALAVAL-JUERY/ +33 (0)6 30 51 01 50 /
c.malavaljuery@arvalis.fr

Un nouveau critère d'évaluation de la qualité de la viande bovine, le persillé : Comment le piloter en élevage et quels moyens pour l'évaluer ?

INSTITUT DE L'ÉLEVAGE
15h30 – 16h // Salle de conférence 3
Contact : Muriel REULLIER / +33 (0)6 73 98 86 17 /
muriel.reullier@idele.fr

La montée en gamme face au choc de l'inflation : regards croisés sur le lait AOP et bio.

INSTITUT DE L'ÉLEVAGE
16h15 – 17h15 // Salle de conférence 3
Contact : Muriel REULLIER / +33 (0)6 73 98 86 17 /
muriel.reullier@idele.fr

Jeudi 5 octobre

Financement innovant (portage foncier, leasing CA)

ORDRE DES EXPERTS-COMPTABLES AURA
9h00 – 10h15 // Salle de conférence 2
Contact : Marina MAZET / +33 (0)4 72 60 26 26 /
m.mazet@oecara.fr

One Welfare : Comment concilier bien-être animal et agroécologie ?

VETAGROSUP
9H – 12h // Mezzanine - Foyer
Contact : Kévin BOUCHERET / +33 (0)6 72 26 69 74 /
kevin.boucheret@vetagro-sup.fr

Quoi de neuf en santé et BEA des jeunes bovins ?

INSTITUT DE L'ÉLEVAGE
9h30 – 10h30 // Salle de conférence 3
Contact : Muriel REULLIER / +33 (0)6 73 98 86 17 /
muriel.reullier@idele.fr

Les cultures fourragères estivales : un levier face au changement climatique

ARVALIS - INSTITUT TECHNIQUE AGRICOLE
10h30 – 11h30 // Salle de conférence 5
Contact : Chloé MALAVAL-JUERY/ +33 (0)6 30 51 01 50 /
c.malavaljuery@arvalis.fr

Réforme des retraites : quels impacts ?

ORDRE DES EXPERTS-COMPTABLES AURA
10h30 – 110 // Salle de conférence 2
Contact : Marina MAZET / +33 (0)4 72 60 26 26 /
m.mazet@oecara.fr

Le plein air à l'intérieur des bâtiments d'élevage de ruminants, c'est possible !

INSTITUT DE L'ÉLEVAGE
10h45 – 11h15 // Salle de conférence 3
Contact : Muriel REULLIER / +33 (0)6 73 98 86 17 /
muriel.reullier@idele.fr

Obligations et opportunités de la facturation électronique dès maintenant

ORDRE DES EXPERTS-COMPTABLES AURA
11h15 – 11h45 // Salle de conférence 2
Contact : Marina MAZET / +33 (0)4 72 60 26 26 /
m.mazet@oecara.fr

Alternatives à la paille de litière en élevage bovin viande

ARVALIS - INSTITUT TECHNIQUE AGRICOLE
11h30 – 12h30 // Salle de conférence 5
Contact : Chloé MALAVAL-JUERY/ +33 (0)6 30 51 01 50 /
c.malavaljuery@arvalis.fr

PHENO3D : un premier scanner 3D déjà adapté au phénotypage à haut débit la ferme

INSTITUT DE L'ÉLEVAGE
11h30 – 12h00 // Salle de conférence 3
Contact : Muriel REULLIER / +33 (0)6 73 98 86 17 /
muriel.reullier@idele.fr

De nouvelles recommandations pour le confort des logettes

INSTITUT DE L'ÉLEVAGE
12h15 – 12h45 // Salle de conférence 3
Contact : Muriel REULLIER / +33 (0)6 73 98 86 17 /
muriel.reullier@idele.fr

Évolution de l'outil d'évaluation environnementale CAP'2ER® qui intègre les filières grandes cultures, volailles, porcines et équine

INSTITUT DE L'ÉLEVAGE
13h30 – 14h30 // Salle de conférence 3
Contact : Muriel REULLIER / +33 (0)6 73 98 86 17 /
muriel.reullier@idele.fr

BioThémas 2023 : Focus sur les élevages biologiques : Quelques résultats récents de la recherche-développement en élevages bovins allaitants et laitiers, ovins allaitants et porcins en AB

POLE BIO MASSIF CENTRAL & ITAB
14h00 – 17h00 // Salle de conférence 6
Contact : Georges ALVES / +33 (0)7 60 26 19 83 /
administration@pole-bio-massif-central.org

La comptabilité triple capital au service de la performance globale

CERFRANCE AURA
14h – 17h // Salle de conférence 1BC
Contact : Clémence SAHUT FALCIN / + 33 (0)4 73 89 86 14 /
csahutfalcin@63.cerfrance.fr

Productions fermières / circuits courts : zoom sur des références technico-économiques et les résultats d'une enquête consommateurs

CHAMBRES D'AGRICULTURE D'Auvergne-Rhône-Alpes
14h – 17h // Salle de conférence 1A
Contact : Anne VERNET / +33 (0)6 30 60 22 54 /
anne.vernet@aura.chambagri.fr

Quoi de neuf dans les légumineuses fourragères annuelles ?

ARVALIS - INSTITUT TECHNIQUE AGRICOLE
14h – 15h // Salle de conférence 5
Contact : Chloé MALAVAL-JUERY/ +33 (0)6 30 51 01 50 /
c.malavaljuery@arvalis.fr

Table ronde : priorités et perspectives pour l'élevage en Asie Centrale

FRANCE GROUP / THE DAIRY NEWS
14h – 16h // Salle de réunion du Club international (Zenith)
Contact : Eugénie BOUNOCE / +375 (29)653 85 52 /
e.bounoce@francegroup.org

S'installer à plusieurs, et si c'était mieux ?

CHAMBRES D'AGRICULTURE D'Auvergne-Rhône-Alpes
14h – 17h // Salle de conférence 2
Contact : Anne VERNET / +33 (0)6 30 60 22 54 /
anne.vernet@aura.chambagri.fr

Les drones en élevage herbager : opportunités, risques et bonnes pratiques

INSTITUT DE L'ÉLEVAGE
14h45 – 15h15 // Salle de conférence 3
Contact : Muriel REULLIER / +33 (0)6 73 98 86 17 /
muriel.reullier@idele.fr

Bien gérer sa prairie pour engraisser ses bovins

ARVALIS - INSTITUT TECHNIQUE AGRICOLE
14h – 15h // Salle de conférence 5
Contact : Chloé MALAVAL-JUERY/ +33 (0)6 30 51 01 50 /
c.malavaljuery@arvalis.fr

Économie de la filière bovine viande française, actualités et tendances

INSTITUT DE L'ÉLEVAGE
15h30 – 17h // Salle de conférence 3
Contact : Muriel REULLIER / +33 (0)6 73 98 86 17 /
muriel.reullier@idele.fr

Allier performances techniques, économiques et environnementales avec des co-produits dans la ration des vaches laitières : est-ce que c'est possible ?

INSTITUT DE L'ÉLEVAGE
17h30 – 18h // Salle de conférence 3
Contact : Muriel REULLIER / +33 (0)6 73 98 86 17 /
muriel.reullier@idele.fr

Vendredi 6 octobre

Comprendre et agir sur les crises sanitaires et écologiques avec la fresque des santés humaine, animale et environnementale

VETAGROSUP
9h – 12h // Salle de conférence 1AB
Contact : Kévin BOUCHERET / +33 (0)6 72 26 69 74/
kevin.boucheret@vetagro-sup.fr

L'Expert Foncier face au changement climatique

EXPERTS FONCIERS AGRICOLES
9h – 12h // Salle de conférence 4
Contact : Édouard RICHARD / +33 (0)1 45 27 02 00 /
e.richard@experts-fonciers.com

Production et consommation de viande chevaline en France. Etats des lieux et perspectives

INTERBEV ÉQUINS, IFCE
9h – 12h // Salle de conférence 1C
Contact : Carole CHENEAU / +33 (0)4 73 28 77 81 /
ccheneau@interbevaura.fr

Structurer une production régionale de protéines végétales au service des filières d'élevage : les projets des coopératives

LA COOPÉRATION AGRICOLE AUVERGNE RHONE ALPES
9h – 12h0// Salle de conférence 6
Contact : Fabien SEVIN / +33 (0)6 12 94 62 75/
fsevin@ara.lacoopagri.coop

METH'ALGUES ; des algues pour réduire le méthane émis par les vaches laitières

INSTITUT DE L'ÉLEVAGE
9h30 – 10h // Salle de conférence 3
Contact : Muriel REULLIER / +33 (0)6 73 98 86 17 /
muriel.reullier@idele.fr

Le pâturage hivernal, une opportunité à saisir ?

INSTITUT DE L'ÉLEVAGE
10h15 – 10h45 // Salle de conférence 3
Contact : Muriel REULLIER / +33 (0)6 73 98 86 17 /
muriel.reullier@idele.fr

Chicorée, plantain, sainfoin : des plantes pour limiter les strongles digestifs chez les ovins

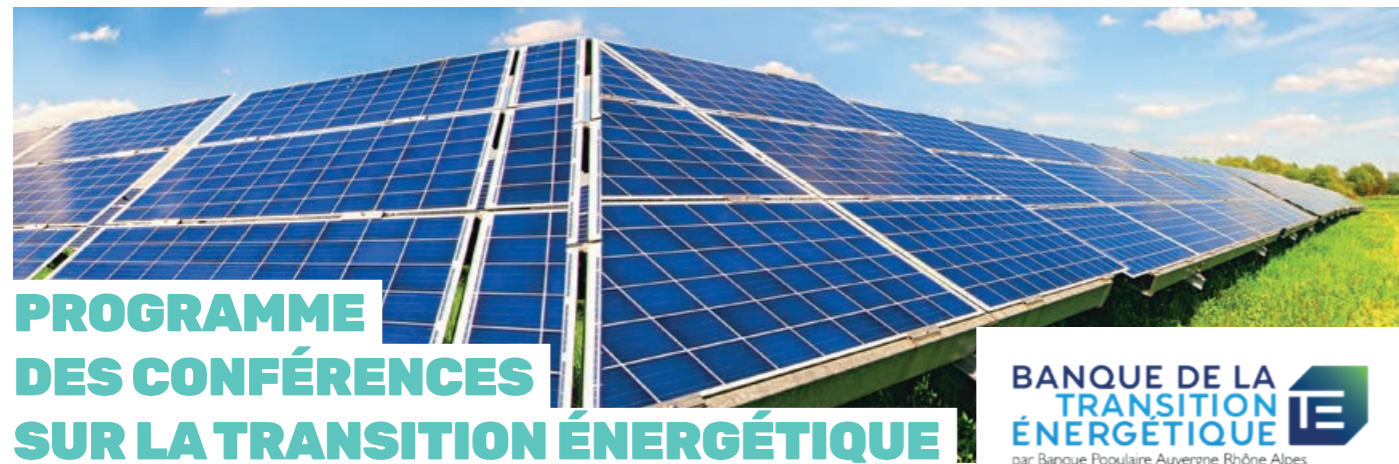
INSTITUT DE L'ÉLEVAGE
11h – 11h30 // Salle de conférence 3
Contact : Muriel REULLIER / +33 (0)6 73 98 86 17 /
muriel.reullier@idele.fr

Salariat agricole : état des lieux et solutions à développer pour améliorer l'attractivité du métier. Les acquis de l'étude nationale CAPSAGRI

INSTITUT DE L'ÉLEVAGE
11h45 – 12h15 // Salle de conférence 3
Contact : Muriel REULLIER / +33 (0)6 73 98 86 17 /
muriel.reullier@idele.fr

L'élevage paysan foncièrement durable

CONFÉDÉRATION PAYSANNE
14h – 17h // Salle de conférence 1
Contact : Isabelle DOUILLON / + 33 (0)7 82 23 51 67 /
isa.douillon@wanadoo.fr



PROGRAMME DES CONFÉRENCES SUR LA TRANSITION ÉNERGÉTIQUE



Hall 2 / Agora

Mardi 3 octobre

Des services innovants de transition agroécologiques pour les agriculteurs

GRDF 9h30

L'innovation et la R&D au service des agriculteurs pour valoriser leurs exploitations

GRDF, BIO-VALO ET ORIGAMI 10h00

Pitch d'une startup lauréate d'un appel à projets de GRDF proposant des services innovants aux agriculteurs

GRDF, BIO-VALO ET ORIGAMI 11h

Suivi biologique de la méthanisation et l'aide à l'exploitation

BIO-VALO ET ORIGAMI 11h15

Comment réaliser et financer un projet de toiture photovoltaïque ?

BP AURA 14h

Contexte 2023 : comment monter et financer mon projet de méthanisation ?

BP AURA 15h

Empreinte carbone de l'entreprise agricole ? Bilan, plan d'action, valorisation

BP AURA 16h

Mercredi 4 octobre

Mise en place d'une unité de méthanisation - retour d'expérience et témoignage d'un exploitant

BP AURA 9h30

Comment réaliser et financer un projet de toiture photovoltaïque ?

BP AURA 10h30

Tout savoir sur l'agrivoltaïsme

BP AURA 11h30

Photovoltaïque en agriculture : parlons-en !

CHAMBRE RÉGIONALE D'AGRICULTURE AUVERGNE-RHÔNE-ALPES 14h

Méthanisation agricole : parlons-en !

CHAMBRE RÉGIONALE D'AGRICULTURE AUVERGNE-RHÔNE-ALPES 15h

Photovoltaïque en agriculture : parlons-en !

CHAMBRE RÉGIONALE D'AGRICULTURE AUVERGNE-RHÔNE-ALPES 16h

Jeudi 5 octobre

Conversations

GRDF, BIO-VALO ET ORIGAMI 9h30

Règlementation de la méthanisation

GRDF, BIO-VALO ET ORIGAMI 10h

Pitch d'une startup lauréate d'un appel à projets de GRDF proposant des services innovants aux agriculteurs

BIO-VALO ET ORIGAMI 10h30

Les normes et la réglementation autour de la transition agroécologiques, comment s'y retrouver ?

BIO-VALO ET ORIGAMI 10h45

Les modifications apportées par la certification durabilité RED II

BIO-VALO ET ORIGAMI 11h30

Comment réaliser et financer un projet de toiture photovoltaïque ?

BP AURA 14h

Tout savoir sur l'agrivoltaïsme

BP AURA 15h

Contexte 2023 : comment monter et financer mon projet de méthanisation ?

BP AURA 16h

Initiatives collectives

BP AURA 17h

Vendredi 6 octobre

Contexte 2023 : comment monter et financer mon projet de méthanisation ?

BP AURA 10h

Comment réaliser et financer un projet de toiture photovoltaïque ?

BP AURA 11h

Empreinte carbone de l'entreprise agricole ? Bilan, plan d'action, valorisation

BP AURA 12h

J'implante un projet de transition agroécologique dans mon exploitation, pourquoi les citoyens disent non ?

GRDF, BIO-VALO ET ORIGAMI 13h

L'acceptabilité pour la transition agroécologique dans nos territoires ruraux

GRDF, BIO-VALO ET ORIGAMI 13h30

Pitch d'une startup lauréate d'un appel à projets de GRDF proposant des services innovants aux agriculteurs

GRDF, BIO-VALO ET ORIGAMI 15h

Les nouveaux tarifs d'achat de gaz renouvelable et conditions d'augmentations de capacité

GRDF, BIO-VALO ET ORIGAMI 15h15

Contacts

BIO-VALO

Garance RONOT

+33 (0)6 82 55 63 57

g.ronot@bio-valo.com

BPAURA

Laurent NEGRE

laurent.negre@bpaura.fr

CHAMBRE RÉGIONALE D'AGRICULTURE AUVERGNE-RHÔNE-ALPES

Anne VERNET

+33 (0)6 30 60 22 54

anne.vernet@aura.chambagri.fr



PROGRAMME DES VISITES D'ÉLEVAGES ET DE SITES AGRO-INDUSTRIELS

À destination des visiteurs internationaux, 35 visites de terrain sont programmées en 2023, offrant une découverte complète de l'excellence française en matière d'élevage.

Mardi 3 octobre

Après-midi	13h30-18h	Élevage bovin viande LIMOUSIN
	13h30-18h	Élevage bovin viande AUBRAC
	13h30-18h	Élevage bovin lait HOLSTEIN
	13h30-18h	Élevage ovin ILE DE FRANCE et TEXEL
	13h30-18h	Laboratoire Greencell (production de biostimulants microbiens pour l'amélioration des sols)

Infos pratiques

Inscription :

5 € / personne (gratuit pour la presse)

En ligne :

www.sommet-elevage.fr, page «INTERNATIONAL», rubrique « Visites d'élevages »

Sur place :

pendant le salon, auprès du Club International

RDV 15 mn avant départ au Club International

Plus d'information :

info@sommet-elevage.fr
Tél : +33 (0) 4 73 28 95 10

Contact

Benoît DELALOY

Responsable International du SOMMET DE L'ÉLEVAGE
+33 (0)6 70 28 38 14
bdelaloy@sommet-elevage.fr

Mercredi 4 octobre

Matin	9h-13h	Élevage bovin viande BLONDE D'AQUITAINE
	9h-13h	Élevage de CHEVAUX DE SELLE
	9h-13h	Élevage ovin BLANCHE DU MASSIF CENTRAL et station génétique ovine (FEDATEST)
Après-midi	9h-13h	ADIV (centre technique et de recherche de l'industrie de la viande)
	13h30-18h	Élevage bovin viande LIMOUSIN
	13h30-18h	Élevage bovin viande GASCONNE DES PYRÉNÉES
	13h30-18h	Élevage bovin lait MONTBÉLIARDE
Après-midi	13h30-18h	Élevage ovin MOUTON CHAROLLAIS
	13h30-18h	Pôle herbivore de l'INRAE (Institut National de Recherche pour l'Agriculture, l'Alimentation et l'Environnement)
Journée	9h-18h	Élevages bovins lait BRUNE (3 élevages)

Jeudi 5 octobre

Matin	9h-13h	Élevage bovin viande AUBRAC
	9h-13h	Élevage bovin viande CHAROLAIS
	9h-13h	Élevage ovin ROMANE
Après-midi	9h-13h	Unité de méthanisation et atelier d'engraissement
	13h30-18h	Élevage bovin viande BAZADAISE
	13h30-18h	Élevage bovin lait ABONDANCE
	13h30-18h	Élevage ovin en démarche environnementale Greensheep
Après-midi	13h30-18h	Élevage caprin de race ALPINE
	13h30-18h	Centre de tri et d'exportation de bovins
Journée	9h-18h	Abattoir + élevage mixte bovin viande CHAROLAIS et MOUTON CHAROLLAIS

Vendredi 6 octobre

Matin	9h-13h	Élevage bovin viande SALERS
	9h-13h	Élevage bovin lait BRUNE
	9h-13h	Élevage ovin lait LACAUNE
	9h-13h	Élevage de chevaux de trait



QUID DE LA CONVIVIALITÉ ?

Rendez-vous d'affaires incontournable pour les éleveurs, le **SOMMET DE L'ÉLEVAGE** est aussi le **SOMMET** de la convivialité.

Année après année, il est reconnu et apprécié pour ses nombreux moments festifs, gourmands et conviviaux : rencontres et échanges sur les stands, restauration à thèmes, soirée des éleveurs, bandas dans les allées, dégustation de produits... La convivialité prend tout son sens durant les 4 jours du salon.

À NOTER ! 3 soirées festives en 2023 !

Grande soirée de la Région Auvergne-Rhône-Alpes

Une fois les portes du SOMMET fermées au grand public, la Région convie tous les exposants du SOMMET DE L'ÉLEVAGE ainsi que ses partenaires sur son stand, dans le Hall d'Accueil pour un moment d'échanges autour de la dégustation de produits du terroir.

Mardi 3 octobre • 18h30 - 21h
Hall d'accueil

Soirée Internationale de l'élevage

Tous les ans, la Soirée internationale de l'élevage se déroule, de 18h à 20h, sur le ring du Zénith. Au programme pour les visiteurs internationaux : présentation de toutes les races bovines, ovines, caprines et équinées françaises exposées sur le SOMMET, suivie d'un cocktail dinatoire.

Mercredi 4 octobre • 18h30 - 20h
Zénith d'Auvergne

Aftercow des Jeunes Agriculteurs

Dans la lignée des afterworks, les Jeunes Agriculteurs (JA) organisent leur « After Cow », une grande soirée festive et dansante. Avec cet événement ouvert à tous, les JA espèrent créer des passerelles entre la jeunesse agricole et les jeunes urbains. Pour l'occasion, le ring du Zénith se métamorphosera en vaste dancefloor.

Après une première édition plus que réussie en 2022, les Jeunes Agriculteurs remettent le couvert cette année. Rendez-vous est donné le jeudi 5 octobre.

Jeudi 5 octobre • 20h - 1h
Zénith d'Auvergne



INFORMATIONS PRESSE

Le SOMMET DE L'ÉLEVAGE met à disposition des journalistes :

- Une salle de presse avec tous les équipements techniques pour travailler
- Un espace restauration au sein de la salle de presse pour les collations et déjeuners
- Un programme d'accueil et de visites à la demande (vous pouvez également vous inscrire aux visites d'élevages proposées dans le programme international)

ACCREDITATIONS PRESSE

Compléter votre formulaire d'accréditation directement via le site internet : www.sommet-elevage.fr / rubrique « Presse ». Votre e-badge vous sera envoyé par mail. Pensez à l'imprimer pour pouvoir accéder au SOMMET ou à le télécharger sur votre smartphone.

NAVETTES

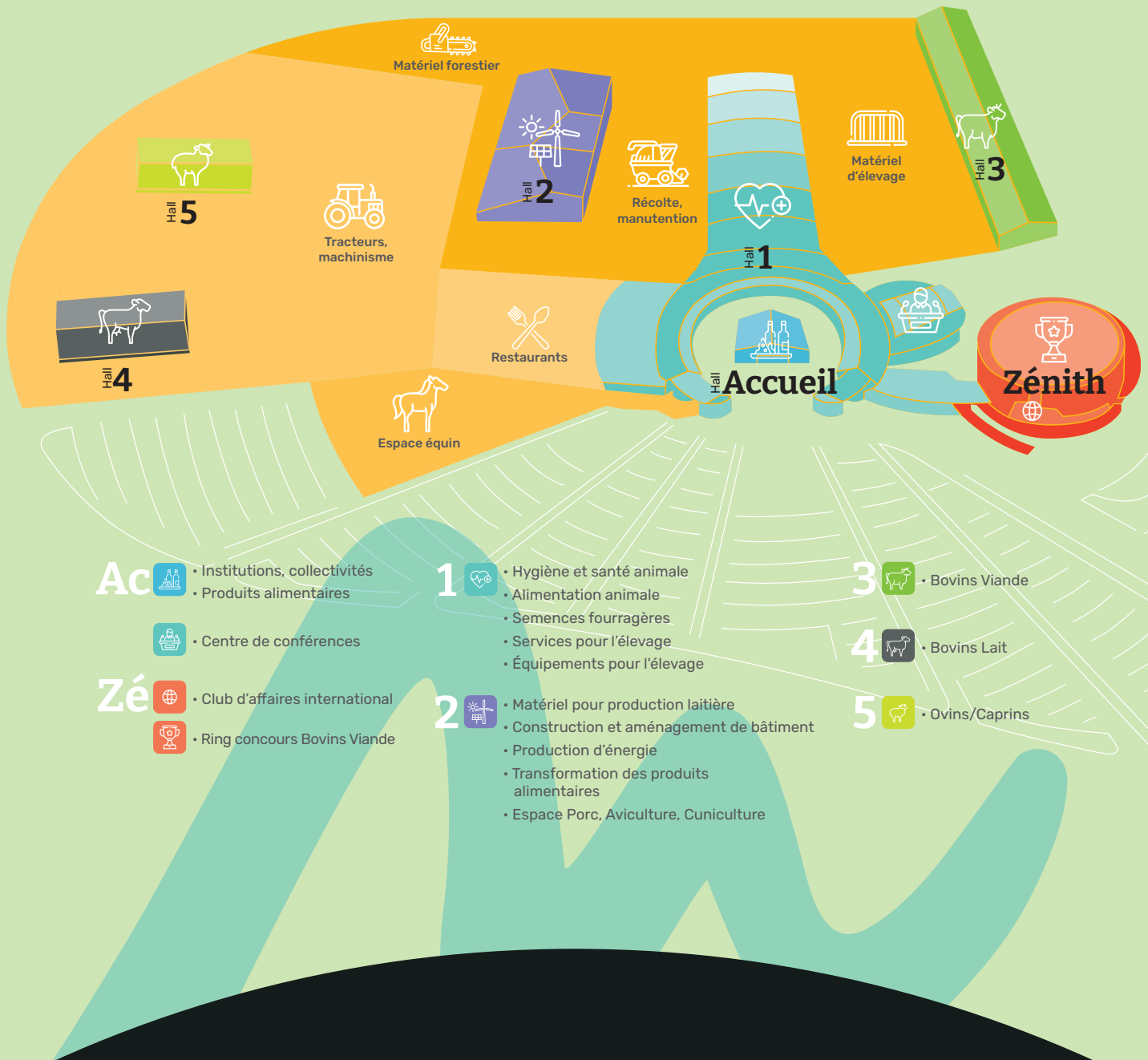
Des navettes gratuites sont disponibles pour vos déplacements entre le SOMMET DE L'ÉLEVAGE et votre hôtel, l'aéroport ou la gare SNCF.

Renseignements et réservation en salle de presse.

PHOTOS ET VIDÉOS LIBRES DE DROITS

Pendant le SOMMET, nous pourrions vous fournir des photos et rushes vidéo libres de droit. N'hésitez pas à solliciter le service de presse.

PLAN DU SITE



Accueil • Institutions, collectivités
• Produits alimentaires

• Centre de conférences

Zénith • Club d'affaires international
• Ring concours Bovins Viande

1 • Hygiène et santé animale
• Alimentation animale
• Semences fourragères
• Services pour l'élevage
• Équipements pour l'élevage

2 • Matériel pour production laitière
• Construction et aménagement de bâtiment
• Production d'énergie
• Transformation des produits alimentaires
• Espace Porc, Aviculture, Cuniculture

3 • Bovins Viande

4 • Bovins Lait

5 • Ovins/Caprins

CONTACTS PRESSE
Agence Qui Plus Est | Service presse
Anne-Cécile RUNAVOT
+33 (0) 6 34 87 35 87
anne-cecile.runavot@quipluses.com

Tifenn DAVID
+33 (0) 7 55 59 65 65
tifenn.david@quipluses.com

INTERNATIONAL
Sommet de l'Élevage
Benoît Delaloy
+ 33 (0) 6 70 28 38 14
bdelaloy@sommet-elevage.fr

SOMMET DE L'ÉLEVAGE
17 allée Evariste Galois
63170 Aubière - France
+33 (0) 4 73 28 95 10

sommet-elevage.fr

