



LE RÉSEAU BUSINESS

**DES ENTREPRENEURS
DE CROISSANCE**

#TEAMEXCELLENCE

The logo for bpi france, featuring the text "bpi" in black and "france" in yellow, set against a white circular background.The logo for EXCELLENCE, featuring the word "EXCELLENCE" in white, set against a dark grey circular background.

ENTREPRENEURS, VOUS VOUS RECONNAISSEZ ?



Des idées plein la tête, des dizaines de dossiers en retard, des nuits courtes, des prises de risque, des montées d'adrénaline. Une ligne d'horizon au-delà de nos frontières, des plans stratégiques ambitieux et à long terme... une vie de chef d'entreprise.

Ajoutons un savoir-faire sans pareil, l'envie d'aller plus loin, d'investir, et d'innover, des belles performances, un potentiel de croissance remarquable et remarqué par nos chargés d'affaires... Vous vous reconnaissez ?

Le réseau **Bpifrance Excellence** a été créé pour vous. ”

Nicolas Dufourcq
Directeur général **Bpifrance**

ILS SONT MEMBRES





LA GRANDE ÉMULSION À SAINT-ÉTIENNE

“ Cette soirée était à la hauteur des ambitions et objectifs affichés : convivialité et réseautage ! ”

Michaël Marrel
Toma Développement France

LA GRANDE ÉVASION AU CAP FERRET

“ L'organisation, l'équipe, les intervenants, les rencontres... Deux jours de partage dans la bienveillance, en s'autorisant à être ce que nous sommes : des femmes et des hommes qui aiment les gens et cherchent à créer du sens autour d'eux ! Merci de nous avoir donné l'opportunité de nous rencontrer les uns aux autres, ça fait beaucoup de bien ! ”

Julia Cattin - FIMM et MANUVIT

LE RÉSEAU BUSINESS AVEC UN ESPRIT DE FAMILLE

DES RENCONTRES ET DU BUSINESS

- **Des mises en relation individualisées** pour répondre à vos besoins
- **70 événements** partout en France
- **TRIBU, le réseau social de Bpifrance** pour échanger entre pairs et retrouver vos services Excellence

DES SERVICES PREMIUM

- **Le label Bpifrance Excellence** à valoriser auprès de votre écosystème
- **Les Business Lounge et Business Center** pour recevoir vos clients et partenaires au cœur de Paris
- **Une visibilité dans les médias** via nos partenariats
- **Un accès privilégié aux 53 clubs sportifs** partenaires de Bpifrance

UNE ÉQUIPE DÉDIÉE

- **Un accompagnement et une écoute personnalisés** pour des connexions ciblées, pour développer votre potentiel de croissance aux côtés de votre chargé d'affaires en région

tribu

RENDEZ-VOUS SUR [TRIBU.BPIFRANCE.FR](https://tribu.bpifrance.fr)



L'ADN DU RÉSEAU

Des dirigeants qui font bouger les lignes, innovent et jouent collectif.

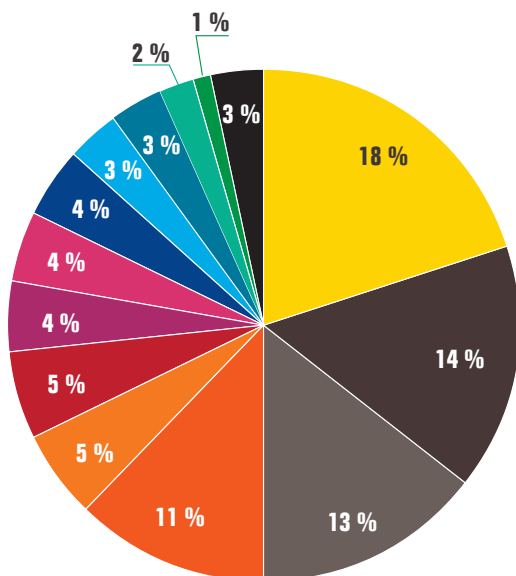
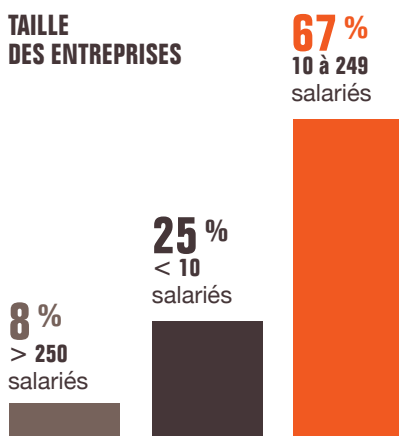
Des entreprises performantes, qui se développent sur leur territoire et à l'international.

LE RÉSEAU EN CHIFFRES

(données estimées en septembre 2019)



TAILLE DES ENTREPRISES



RÉPARTITION PAR SECTEURS D'ACTIVITÉ

- Industrie
- Commerce et e-commerce
- Finance et Juridique
- BTP
- Pharmacie / Cosmétologie / Chimie
- Conseil
- Agroalimentaire / Agriculture
- Publicité / Marketing
- Électronique / IoT / Télécoms
- Tourisme / Hôtellerie / Restauration
- Mode et Luxe
- Transport / Logistique
- Environnement / Énergie
- Autres

UN RÉSEAU DE PRÈS DE 5 000 MEMBRES

RÉPARTI SUR TOUT LE TERRITOIRE, ANIMÉ PAR UNE ÉQUIPE DÉDIÉE



PATRICE BÉGAY

Directeur exécutif Communication
et Bpifrance Excellence



HÉLÈNE RATTI - helene.ratti@bpifrance.fr
Responsable Bpifrance Excellence
et Communication internationale



MÉLANIE BAYLE - melanie.bayle@bpifrance.fr
Auvergne-Rhône-Alpes, Corse,
Occitanie, Paris et Région Sud.



LUCILE LO IACONO - lucile.loiacono@bpifrance.fr
Centre-Val de Loire, Île-de-France Est,
Île-de-France Ouest, Normandie.



LAURA DAL ZILIO - laura.dalzilio@bpifrance.fr
Bretagne, Nouvelle-Aquitaine,
Pays de la Loire.



FABIENNE BLINEAU - fabienne.blineau@bpifrance.fr
Bourgogne-Franche-Comté, Grand Est,
Hauts-de-France.