

Logiciel de gestion des risques cyber humains

AY PeopleSight

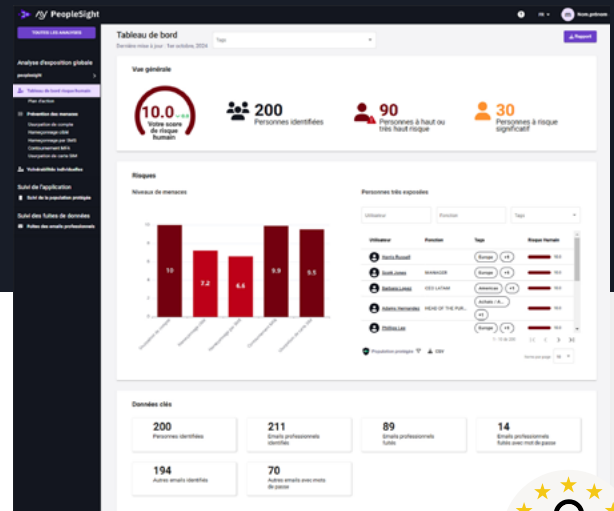
Permet d'évaluer en continu les risques liés à l'empreinte numérique, d'identifier les actions à engager et de suivre le résultat de ces actions

Challenges

80 % des cyberattaques ciblent l'humain. Vous avez des difficultés à évaluer les réels risques liés au facteur humain ? Et identifier les personnes les plus vulnérables au sein de votre organisation ?

L'évaluation du risque cyber humain ne peut plus se limiter à la sensibilisation et aux simulations de phishing.

Il est temps de quantifier le risque humain, tel que perçu par un attaquant, et de l'intégrer dans les plans de gouvernance des risques.



Solution

AY PeopleSight est la première plateforme logicielle dédiée à la gestion du risque cyber humain. Elle s'appuie sur un référentiel pour évaluer les risques au sein de votre organisation et vous donne les clés pour structurer vos plans d'action de remédiation.

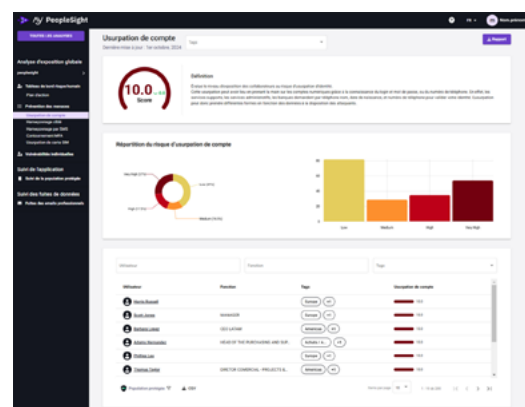
Fonctionnalités

Configuration simplifiée

Sans adhérence avec votre système d'information

Évaluation des risques

Évaluez le niveau d'exposition cyber humain de votre entreprise et les menaces encourues : spear-phishing, compromission de comptes, contournement de l'authentification MFA, SIM swapping...



Intitulé	Fonction	Type	Risque humain	Exposition au risque	Menace humaine	Personnel par MFA	Contournement MFA	Usurpation de compte
1. Service Client	Service Client	Interne	10.0	10.0	10.0	10.0	10.0	10.0
2. Service Client	Service Client	Interne	10.0	10.0	10.0	10.0	10.0	10.0
3. Service Client	Service Client	Interne	10.0	10.0	10.0	10.0	10.0	10.0
4. Service Client	Service Client	Interne	10.0	10.0	10.0	10.0	10.0	10.0
5. Service Client	Service Client	Interne	10.0	10.0	10.0	10.0	10.0	10.0
6. Service Client	Service Client	Interne	10.0	10.0	10.0	10.0	10.0	10.0
7. Service Client	Service Client	Interne	10.0	10.0	10.0	10.0	10.0	10.0
8. Service Client	Service Client	Interne	10.0	10.0	10.0	10.0	10.0	10.0
9. Service Client	Service Client	Interne	10.0	10.0	10.0	10.0	10.0	10.0
10. Service Client	Service Client	Interne	10.0	10.0	10.0	10.0	10.0	10.0

Identification des collaborateurs les plus à risque

Identifiez vos collaborateurs les plus menacés en fonction de leurs usages numériques et de leurs profils de risque (poste, lieu de résidence, etc.)

■ Fonctionnalités



Plan de prévention personnalisé dynamique

Elaborez un plan d'actions ciblées pour améliorer la santé numérique de vos équipes en fonction de leur profil de risque

Evaluation et prévention des risques de tiers

Evaluez le risque cyber de votre supply chain, anticipez les risques cyber chez les particuliers, renforcez la lutte antifraude, etc.

Usage confidentiel et sécurisé conforme RGPD

+ Offres SaaS

	Essentiel	Tiers
	Pour les RSSI, DSI, Responsables des risques	Pour les consultants en GRC et sensibilisation
Configuration		
Configuration de base	✓	✓
Configuration avancée (évaluation supervisée + sources + rebonds)	Option	
Segmentation par catégorie (démographique, géographique, etc.)	✓	
Possibilité d'avoir des périmètres multiples	Option (si groupe)	✓
Fonctionnalités		
6 tableaux de bord (1 général, 5 pour les menaces)	✓	✓
Plan d'actions de réduction du risque	✓	Option
Suivi fuites de données en temps réel	✓	✓
Suivi du risque en fonction des actions AY SelfProtect	Option	
Déploiement		
Atelier de prise en main	✓	✓
Atelier d'analyse des données avec un expert	Option	
Présentation des résultats en COMEX/CODIR	Option	
Interactions dans le temps		
Support / Assistance	✓	✓
Bulletins de veille	✓	

... Ils nous font confiance

Breizh Cyber

CA ASSURANCES

VIVALTO SANTÉ

ACADÉMIE DE VERSAILLES
Liberté
Égalité
Fraternité

CAISSE D'ÉPARGNE

AY A propos

Fondé par un expert en Open Source Intelligence et un spécialiste de la gestion des risques humains, ANOZR WAY propose une suite logicielle de gestion des risques cyber humains et d'identification des vulnérabilités humaines, conçue pour contrer les menaces cyber ciblant vos dirigeants et collaborateurs.

Découvrez comment AY PeopleSight peut réduire vos risques cyber humains, contactez-nous :

