

## Pourquoi choisir Proxani ?

Chez Proxani, nous savons de quoi nous parlons. Nos conseils s'appuient sur plus de 120 ans de recherche et de développement, d'expérience pratique et de maîtrise de l'ensemble des recommandations en nutrition animale. Nous continuons en outre à renforcer notre expertise. Jour après jour, nous améliorons nos produits pour soutenir au mieux les éleveurs de bétail tels que vous, en faisant de votre rendement, de vos animaux et de votre avenir nos priorités.

## Expertise et conseils sur mesure.

Notre gamme a été mise au point par notre département interne de R&D, en collaboration avec des instituts de recherche et des experts en nutrition animale de toute l'Europe. Nous mettons tout en œuvre pour vous fournir les meilleures solutions innovantes. Nos experts en nutrition sont là pour vous aider grâce à leurs connaissances et à leur expérience. Sur la base de nos analyses, ils vous fournissent des conseils sur mesure, parfaitement adaptés à votre exploitation et à vos animaux.

## Nos concepts innovants et durables

BIO  
EXPERT

Une gamme d'aliments de haute qualité certifiés biologiques et issus de notre propre fabrication locale.

EURO  
CLIM®

Un large éventail d'aliments à haute teneur énergétique qui assure une production et une fertilité accrues tout en respectant l'environnement.

## Nos services connectés

### FEDEXPRESS :

Commandez vos aliments facilement, rapidement et à tout moment via notre portail digital de commande.

**CAPTEURS DE SILO :** Nos capteurs vous permettent de suivre avec exactitude votre consommation d'aliments pour toujours passer votre commande à temps.

## La gamme Nutex de Proxani repose sur 5 piliers :



RENTABILITÉ



EXPERTISE



INNOVATION



PARTENARIAT



DURABILITÉ

La gamme Nutex a été mise au point par nos experts pour répondre aux besoins spécifiques des exploitants laitiers. Ce concept inédit améliore la santé, la productivité et la fertilité de vos vaches laitières. En outre, avec sa très

forte teneur en graines de lin et/ou de colza extrudées et en acides gras oméga-3, la gamme Nutex augmente la production laitière de votre exploitation. Nos experts sont là pour vous conseiller.

## Contact

D: \_\_\_\_\_ / \_\_\_\_\_ / \_\_\_\_\_

Nom : \_\_\_\_\_

Tél. : \_\_\_\_\_

Proxani Andenne : T +32 (0)85 82 52 01  
Proxani Courtrai : T +32 (0)56 22 01 81  
expert@proxani.eu – [www.proxani.eu](http://www.proxani.eu)

A brand of **arvesta**  
Experts in the field



**proxani**  
the feed experts

**proxani**  
**Nutex**

# Augmentez la production laitière de votre exploitation

**Nutex** est un concept unique en son genre, spécialement conçu pour vous aider à booster la production laitière de votre exploitation en contribuant à la bonne santé et à la fertilité de vos animaux. De plus, Nutex réduit les émissions de méthane grâce à son concept innovant Euroclim®.

Découvrez comment **Nutex** améliore le rendement de votre exploitation.

[www.proxani.eu](http://www.proxani.eu)

**proxani**  
the feed experts



EURO  
CLIM®



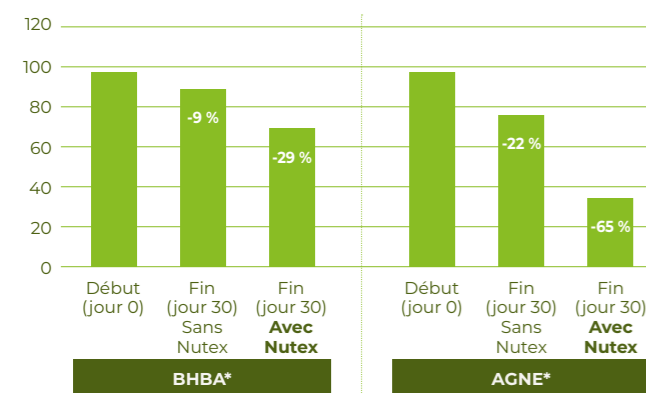
# Découvrez les 7 atouts qui font de Nutex un allié idéal pour votre exploitation

La gamme Nutex, à base de graines de lin et/ou de colza extrudées et d'acides gras oméga-3, réduit le bilan énergétique négatif et assure un bon démarrage de la lactation après le vêlage.

## 1 Nutex augmente le niveau d'énergie

L'apport d'énergie sous la forme d'acides gras insaturés (C18:3) augmente la fertilité, contribue au maintien d'une bonne production laitière et limite la perte de poids en début de lactation, réduisant ainsi le risque de cétose et de stéatose hépatique.

## 2 Nutex prévient l'acétonémie

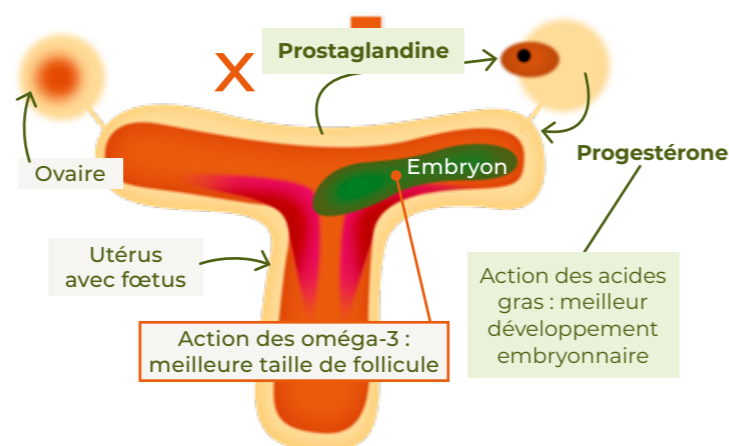


\* indicateurs de l'utilisation de réserves corporelles

## 3 Nutex est digestible dans l'intestin et fournit des protéines rumino-protégées

Grâce à l'extrusion, Nutex concentre 30 à 50 % des protéines by-pass (PDIA) de la ration totale : un atout de taille en début de lactation.

## 4 Nutex améliore la fertilité



## 5 Nutex réduit les émissions de méthane (jusqu'à 10 %)

Euroclim® est une gamme d'aliments durables et innovants qui vise à réduire l'empreinte environnementale du bétail laitier. Grâce à des matières premières d'origine 100 % européenne, riches en oméga-3 et sans OGM, la gamme Euroclim® contribue à une exploitation laitière durable :

- Réduction des émissions de méthane (jusqu'à 10 %)
- Moins de CO<sub>2</sub>
- Utilisation de matières premières non valorisées en alimentation humaine



## 6 Nutex améliore le rendement protéique

Nutex améliore le rendement protéique, ce qui signifie que vos vaches obtiennent plus de protéines laitières avec moins de protéines alimentaires, et donc que votre rentabilité augmente.

Expérience sur le rendement protéique			
Substances nutritives	Groupe 1	Groupe 2	Moyenne
Ration avec Nutex	38,15	31,40	35,05
Ration sans Nutex	27,78	35,04	31,47

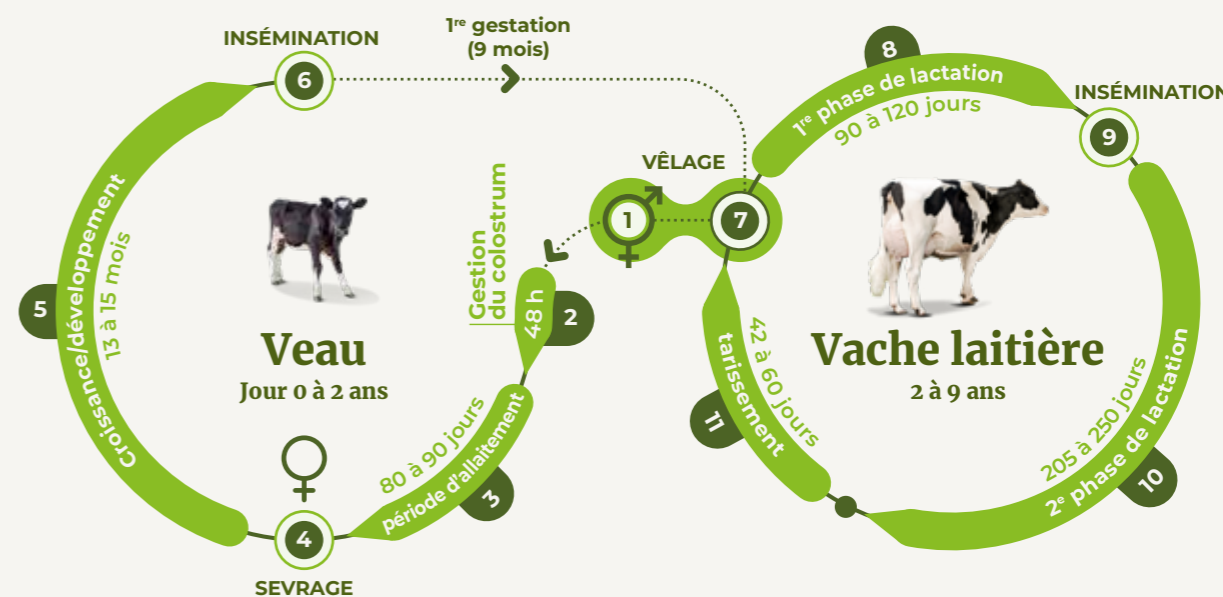
Résultats obtenus dans notre ferme expérimentale Proxani

## 7 Nutex augmente le taux d'acides gras insaturés dans le lait

Nutex contribue à améliorer la qualité nutritionnelle du lait grâce à l'augmentation du taux d'acides gras insaturés, pour des produits laitiers plus riches en oméga-3 et un beurre plus facile à tartiner dès la sortie du réfrigérateur. Un plus pour la santé humaine !

Impact du Nutex sur l'efficacité protéique			
Proportion de matières grasses dans la ration	Effet sur la composition du lait		
Apport journalier en matières grasses	INSATURÉS	OMÉGA-3	C16:0
200 g/vache/jour	+ 4 % (de 29 à 33)	+ 0,4 % (de 0,3 à 0,7)	- 4 %
400 g/vache/jour	+ 8 % (de 29 à 37)	+ 0,8 % (de 0,3 à 1,1)	- 8 %

Nom du produit	Caractéristiques principales	☑	Dose	Notes
Nutex Sweet	Contient des sucres by-pass en plus d'une combinaison de graines de lin et de colza. Ces sucres fournissent un supplément d'énergie et sont également rumino-protégés, ce qui favorise la pénétration des sucres dans le sang. La teneur élevée en sucres de Nutex Sweet lui confère une appétence accrue, ce qui le rend idéal pour l'alimentation au robot	<input type="checkbox"/>	2 – 5 kg	
Nutex HiSweet*	Concentration élevée en matières grasses pour un supplément d'énergie	<input type="checkbox"/>	1 – 2,5 kg	
Nutex Elite	Contient une très forte concentration d'oméga-3	<input type="checkbox"/>	1 – 2,5 kg	
Colmex HiSweet*	Concentration élevée en matières grasses à base de graines de colza	<input type="checkbox"/>	1 – 2,5 kg	



(\*) ce produit est éligible à des subventions (en Flandre) en vertu de la convention sur les émissions entériques.