

**Tru-Test™**  
DATAMARS

**Active Tag**

**Boucles actives  
&  
Colliers connectés**

**Surveillance  
des chaleurs et  
de la santé de  
vos animaux**



# **Un système de monitoring fiable pour surveiller les chaleurs et l'état de santé de vos animaux.**

Les produits Active Tag sont conçus pour vous faciliter la vie et vous offrir une tranquillité d'esprit. Ils vous permettent d'augmenter les performances de votre programme d'élevage, et sont un outil idéal pour les exploitations laitières, en intérieur ou en pâturage. Cette technologie vous permet de détecter les chaleurs de façon très précise afin de maximiser l'insémination, tout en suivant la santé de vos vaches et de votre troupeau ainsi que la rentabilité de votre entreprise.

## **Gagnez du temps**

grâce à une installation simple, rapide et intuitive.

## **A vos côtés 24h/7j**

grâce à un accès complet, à tout moment, pour un nombre illimité d'utilisateurs.

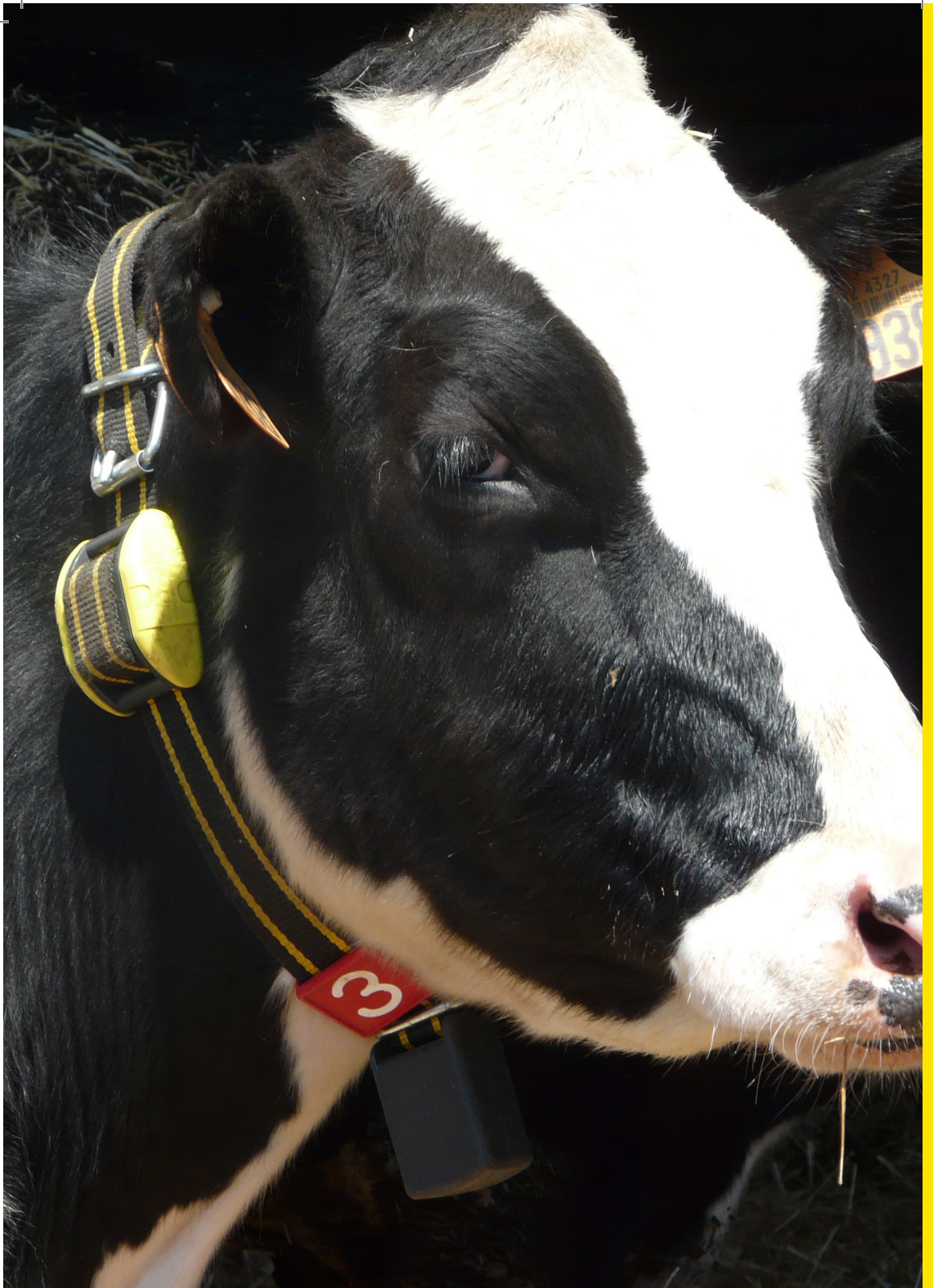
## **Réduisez votre stress**

et ayez l'esprit tranquille, pendant que votre solution Active tag surveille votre troupeau.

## **Libérez-vous pour d'autres tâches**

pendant que nous effectuons la surveillance, et profitez de plus de liberté.





# Retrouvez votre tranquillité d'esprit et dormez sur vos deux oreilles grâce à des programmes d'élevage efficaces !

## Ne stressez plus, nous prenons en charge la surveillance...

La précision des informations récoltées vous permet d'effectuer l'insémination au bon moment du pic des chaleurs, ce qui réduit l'intervalle vêlage-vêlage, et augmente ainsi votre rentabilité.

Ne manquez pas les chaleurs en utilisant la technologie intelligente de Tru-Test qui surveille pour vous le comportement des animaux, à l'intérieur et à l'extérieur de vos locaux, 24h/7j.

**...afin que vous et votre personnel puissiez vous consacrer à d'autres tâches, tout aussi importantes.**

## Détectez en amont les problèmes de santé.

### Gagnez du temps et de l'argent !

Les avantages des alertes de santé :

- Identifier plus tôt les problèmes de santé.
- Administrer plus tôt des traitements vétérinaires adaptés.
- Réduire les coûts des traitements.
- Prévenir l'impact sur la production laitière.
- Réduire le taux de mortalité.

Chaque problème de santé coûte en moyenne

**243€ par vache/an.\***

Source: Journal of Dairy Science

\*Au 18/01/22

# Présentation de la solution de monitoring Active Tag de Tru-Test : surveillance des chaleurs et de la santé

Exploitez les dernières technologies,  
pour recevoir des informations précises, spécifiques et exploitables.

Basée sur l'apprentissage automatique des données,  
notre technologie permet de vous communiquer  
des informations fiables, considérées comme les  
plus précises du marché.

Vous suivez les cycles de vos animaux et vous êtes alertés  
en temps réel des pics de chaleurs, même silencieuses.

Ces informations vous permettent de planifier  
l'insémination de vos vaches, d'optimiser votre  
travail et d'augmenter votre production.

# Des informations essentielles facilement compréhensibles et utilisables

## Des informations adaptées à vos vaches, votre troupeau et votre écosystème agricole.

Toutes les données sur le comportement des animaux sont enregistrées et traitées grâce à des algorithmes et logiciels avancés utilisant l'apprentissage automatique, pour fournir des informations précises sur les chaleurs et la santé.

Comme toutes les solutions Tru-Test, les données collectées par les boucles actives et les colliers connectés sont précises et fiables. Vous obtenez les informations simples et essentielles en un clic.

## Améliorez le taux de gestation de vos vaches, et faites des économies importantes pour votre entreprise.

Suivez le comportement de vos animaux en fonction de leurs chaleurs, de la gestation, et comparez leurs performances au moyen d'indicateurs et de graphiques intuitifs.

Mise à jour automatique des informations lorsque les vaches se trouvent dans un rayon de 500 mètres autour de la passerelle installée dans la stabulation.

Partagez instantanément les informations avec vos employés, les vétérinaires ou les techniciens, sans avoir besoin d'envoyer les informations par e-mail.

Accédez à vos données à partir de tous vos appareils dotés d'une connexion internet, grâce à Datamars Livestock Live, basé sur le cloud.

Compatible avec les porte de tri.





# Comment ça marche ?

## A vos côtés 24h/7j...

La solution Active Tag de Tru-Test permet aujourd'hui aux exploitations laitières de détecter au plus tôt des troubles de santé. Grâce à la surveillance constante de l'état des animaux et du troupeau, **vous gagnez du temps et réduisez les dépenses onéreuses, telles que les coûts de traitements vétérinaires.**

1



Le comportement des vaches est suivi en fonction de leur position (debout ou couchée) et de leur activité (ruminant, alimentation, repos).

4



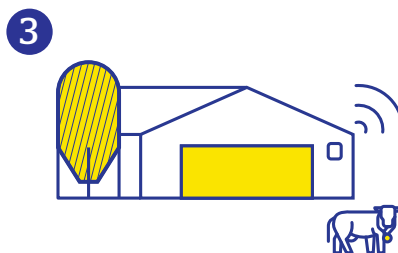
Les informations sont accessibles via le Web ou l'application mobile. Elles sont affichées sur un tableau de bord intuitif et convivial.





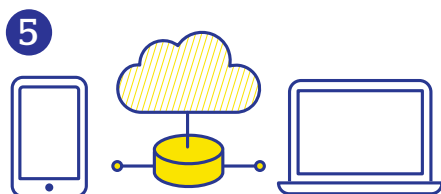
---

Le comportement individuel des vaches est enregistré 24h/7j et est lié à la puce d'identification de chaque animal.



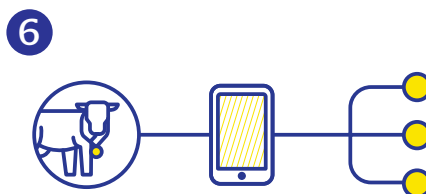
---

Les données des animaux sont automatiquement téléchargées dans Datamars Livestock Live, dès que les vaches se trouvent dans un rayon de 500 mètres autour de la passerelle installée dans la stabulation.



---

Accédez à vos données où que vous soyez. Elles sont sauvegardées et toujours accessibles sur notre cloud.



---

Toutes les données sur le comportement, les chaleurs et la santé sont intégrées via Datamars Livestock Live et peuvent être facilement partagées avec des tiers, y compris des vétérinaires et des techniciens.

# Surveillez les chaleurs, où que vous soyez.

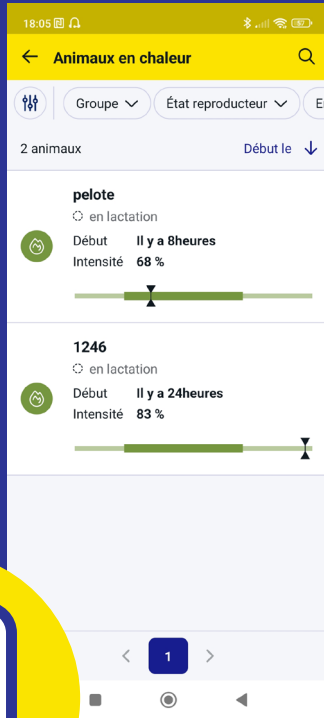
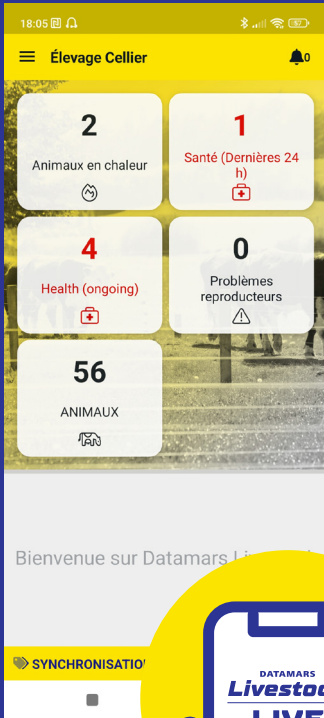
**A vos côtes 24h/7j**

Surveillez le comportement de vos animaux en fonction des chaleurs, de la gestation, et comparez leurs performances à l'aide d'indicateurs et de graphiques intuitifs.

Affichez l'historique des données des chaleurs sur des animaux individuels ou des groupes.

Imprimez ou téléchargez facilement des rapports et des graphiques dans des formats habituels.





# Collier connecté et boucle active

## Qu'est-ce que l'activation magnétique ?

L'activation magnétique permet d'allumer et d'éteindre facilement les dispositifs Active Tag.

Cela vous permet de préserver la durée de vie de la batterie, vous offre une option unique pour ajuster l'enregistrement des données en fonction de la saisonnalité de votre ferme, et vous garantit de récupérer des rapports sans aucune données inutiles (ou vides).



## Collier connecté Tru-Test

**Poids:** environ 100g

**Dimensions:**

79.55mm x 69.60mm x 31mm

**Largeur de la sangle:** 40mm

**Autonomie de la batterie:**

8 ans (garantie 5 ans)

**Indicateur lumineux:** LED

**Distance de lecture par rapport à la passerelle:**

dans un rayon de 500m

**Avantages:**

longue durée de vie, respecte le bien-être animal, réutilisable

Durable, léger et à batterie.

Une fois installés, ils n'ont plus besoin d'être retirés.



## Boucle active Tru-Test

**Poids:** environ 25-30g

**Dimensions:**

36,9mm x 14,5mm x 68,4mm

**Compatibilité:** se pose avec la pince Z Tags No-Tear-Tagger™

**Autonomie de la batterie:**

5 ans (garantie 3 ans)

**Indicateur lumineux:** LED

**Distance de lecture par rapport à la passerelle:**

dans un rayon de 500m

**Avantages:**

Pose facile, réutilisable

# Passerelle

Performante, modulable, et facile à installer

**Dimensions:**

120mm x 120mm x 20mm

**Transmission des données:**

dans un rayon de 500m, à 360 degrés

**Nombre d'animaux:**

Couverture complète jusqu'à  
5 000 animaux par passerelle

**Communication:**

Synchronisation automatique des  
passerelles qui se chevauchent pour  
maximiser la couverture

Communications en temps  
réel via LTE (4G) ou WIFI

# Accompagnement à chaque étape



## **Nous sommes là pour vous aider**

Une fois équipés de notre solution de monitoring, nous sommes avec vous à chaque étape du processus. Nous travaillons en partenariat avec vous pour améliorer les résultats de votre entreprise, en vous aidant à intégrer cette technologie dans votre quotidien.

## **pour que vous puissiez vous focaliser sur l'essentiel.**

Que vos besoins soient simples ou plus complexes, notre équipe d'assistance est là dès que vous en avez besoin ! Du démarrage à l'optimisation de l'utilisation de votre solution, en passant par l'intégration avec le système de gestion de troupeau que vous avez choisi, nous vous accompagnons.

Vous serez pris en charge par des partenaires locaux de confiance, et les spécialistes de Datamars Livestock. [info@datamars.fr](mailto:info@datamars.fr)

Notre centre d'aide en ligne 24h/24 et 7j/7 vous donne les réponses à vos questions, dès que vous le souhaitez et où que vous soyez :

[support.livestock.datamars.com](http://support.livestock.datamars.com)





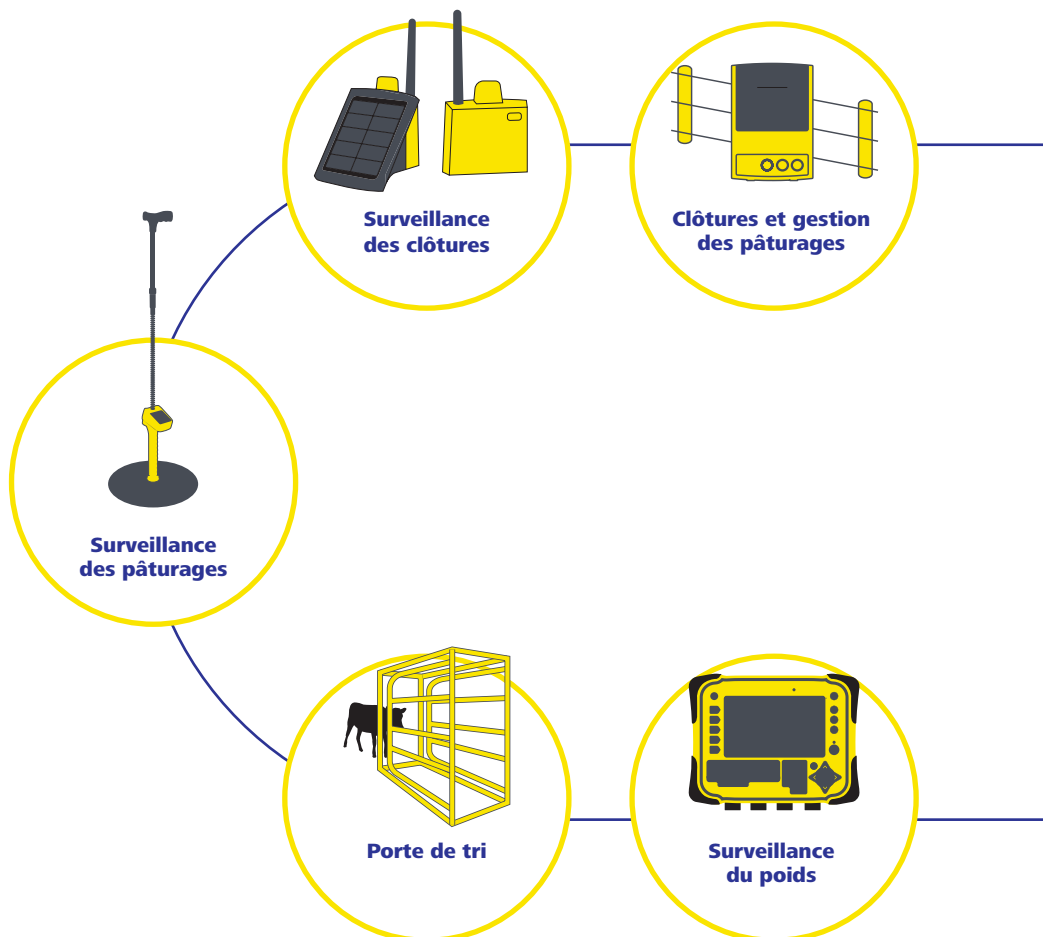
# Faites confiance à Tru-Test

Tru-Test bénéficie d'une réputation de longue date avec plus de 60 ans d'expérience, et propose des produits innovants au service des éleveurs bovins.

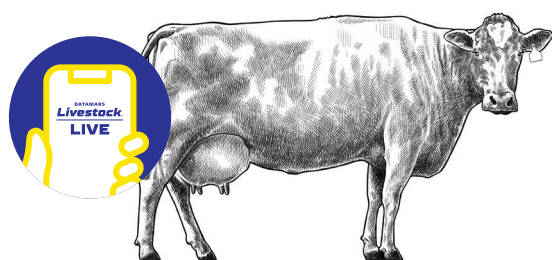
Notre réputation mondiale est basée sur la robustesse et la fiabilité de notre matériel. Nous développons des technologies intelligentes qui accompagnent l'éleveur dans ses prises de décisions, dans le but d'une meilleure rentabilité de son exploitation.

Comme tous les produits Tru-Test, notre solution de monitoring est validée par de nombreux essais et retours clients, et se base sur des algorithmes d'apprentissage automatiques.

# Nos produits connectés au service du troupeau laitier







# **Tru-Test™**

**DATAMARS**

---

## **Active Tag**

### **Boucles actives & Colliers connectés**

#### **Datamars France**

ZAC des Cerisières

12 Avenue Albert Bichot,

21200 Beaune

**Tél :** +33 (0)3 80 24 28 59

[info@datamars.fr](mailto:info@datamars.fr)

Bien que les informations présentées soient considérées comme exactes et fiables, Datamars n'assume aucune responsabilité pour les inexactitudes. Les données de performance sont des moyennes et peuvent varier selon les composants. Datamars se réserve le droit à tout moment de modifier les caractéristiques de performance, les spécifications et les prix sans préavis. Toutes les marques avec un \* ne sont pas la propriété de Datamars et appartiennent à leurs propriétaires respectifs.

© Datamars 2021 – Tous droits réservés.

